

# GALERIE PASTELKA Marie Brožové



foto: Pepa Středa [www.pepastreda.cz](http://www.pepastreda.cz)

Projekt Obhajoba pastelky má stálé místo přímo v centru Prahy!

Prodejní galerie autorského nakladatelství a vydavatelství OBHAJOBA PASTELKY s.r.o.

Malé náměstí 11, Praha 1

Jen pár kroků od orloje v pasáži Richtrova domu

OTEVŘENO DENNĚ 11.00 – 19.00 VSTUP ZDARMA

V Galerii Pastelka najdete originály z veřejných kreslení, v prodeji je pro Vás připraven široký výběr autorských tisků ve velikostech A4 až A0 volně i v paspartách, autorské pohlednice, instruktaž pastelkové techniky na DVD, knižní tvorba z nakladatelství OBHAJOBA PASTELKY s.r.o. a výtvarné potřeby, které Marie Brožová při své práci používá.



**PŘIJĎTE SE PODÍVAT, CO SE DÁ NAKRESLIT PASTELKAMI!**

## STŘEDISKO EKOLOGICKÉ VÝCHOVY LESŮ HL. M. PRAHY

Středisko ekologické výchovy Lesů hl.m.Prahy od začátku roku 2008 působí v oblasti environmentální výchovy na území Prahy. Využíváme bohatých zkušeností i odborného zázemí organizace Lesů hl.m.Prahy, která se stará o malé vodní toky, rybníky i lesy v Praze od roku 1992.

Pro mateřské, základní i střední školy máme připravené výukové programy v duchu tzv. **lesní pedagogiky**. Naše tematické zaměření je na ekosystém vody a lesa. Pro školy i ostatní zájemce nabízíme také terénní exkurze vedené odborníky např. Meandry Botiče, Barrandovské skály, Satalická obora a další.

**Aktuální nabídku a podrobné informace o programech najdete na [www.lesypraha.cz](http://www.lesypraha.cz)**

Více informací o lesní pedagogice najdete na [www.lesnipedagogika.cz](http://www.lesnipedagogika.cz)

**NAŠE MOTTO „PROŽITKEM K POZNÁNÍ“**



# OBHAJOBA PASTELKY

## výtvarnice Marie Brožové

[www.pastelky.cz](http://www.pastelky.cz)

ve spolupráci s partnerem:

**Středisko ekologické výchovy Lesů hl.m. Prahy**



pořádají výtvarné a přírodovědné dílny pro děti i dospělé, skupiny i jednotlivce

## PO STOPÁCH LESNÍ ZVĚŘE

tématem dílen je rozvíjení výtvarného citění a vzdělávání v oblasti přírody

**20. - 26. září 2009**

**v Kunratickém lese před Velkým altánem**

10 minut ze stanice metra Chodov





# TVŮRČÍ DÍLNA PO STOPÁCH LESNÍ ZVĚŘE

Pro velký úspěch tvůrčí dílny „Duše stromů“ ve Stromovce, která se konala v loňském roce, chystáme na letošní září ve stejném duchu tvůrčí dílnu „Po stopách lesní zvěře“.

**KDY** – od 20. do 26. září 2009

**KDE** – v Kunratickém lese, před Velkým altánem vedle chaty Gizela (viz plánek)

Celý program je zdarma pro všechny školy, organizované skupiny i širokou veřejnost.

Program pro základní a střední školy bude připravený ve dvou blocích:

1 hodina „Výtvarná dílna“ (9.30-17 hod.)

1 hodina „Co žije v lese“ (8.30-17 hod.)

## VÝTVARNÁ DÍLNA

**PASTELKOVÁ DÍLNA** – výtvarnice Marie Brožová bude při kreslení obrazu s názvem „Po stopách lesní zvěře“ vysvětlovat svou techniku a motivovat návštěvníky přímo na místě k tvorbě.



**ZVÍŘÁTKA Z PŘÍRODNÍCH MATERIÁLŮ** – Středisko ekologické výchovy Lesů hl.m.Prahy otevře dílnu výroby zvířátek z přírodních materiálů.

Pro zpestření bude součástí dílen ukázka dřevosochání studentů AVU.

## CO ŽIJE V LESE

Program **SEV Lesů hl. m. Prahy**, ve kterém se návštěvníci seznámí s lesními zvířaty a jejich obyvatelstvem. Zaměříme se na zajímavé druhy žijící přímo v Krčském lese, jako je například muflon nebo liška.

Druhou možností je **odborná procházka**, zaměřená na lesní bezobratlé živočichy, vedená **ČSOP Koniklec**. Vyzkoušíte si sběr lesních brouků a jejich určování pomocí lupy a určovacího klíče.

## VÍKENDOVÝ A ODPOLEDNÍ PROGRAM

V neděli 20.9., sobotu 26.9. a v průběhu pracovních dní odpoledne jsou veškeré dílny otevřené pro širokou veřejnost (20.9. a 26.9. od 10-17 hodin).

V neděli 20.9. od 14 -14.30 hod. a od 15 – 15.30 hod. bude **letová ukázka dravců a sov** občanského sdružení Merlin.

Po celý den ukázka dřevosochání studentů AVU.

**POHÁDKOVÝ LES** – pro mateřské školky bude připravený (10 – 11 hod) hodinový program „Pohádkový les“. Prosíme o rezervaci předem.

**KVÍZOVÁ STEZKA** – na příchozích cestách od stanic metra k Velkému altánu bude připravena kvízová vědomostní stezka Krčským lesem.

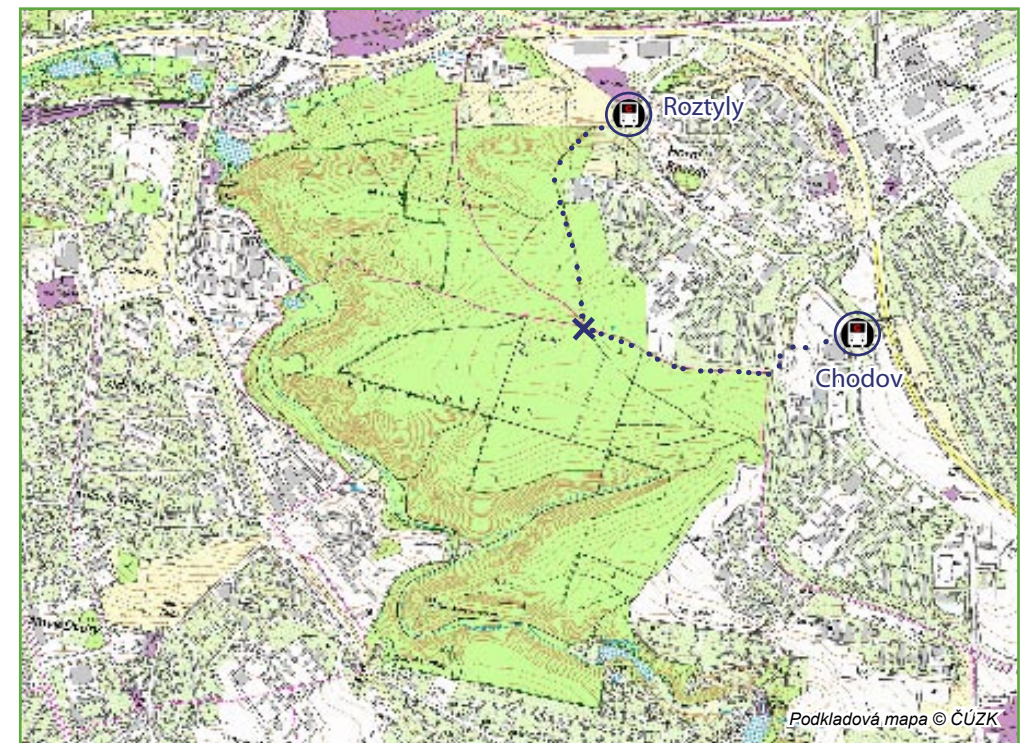
## REZERVACE PRO ŠKOLY

Rezervace pro školní třídy je nutná! Rezervujte si prosím termín a čas Vaší návštěvy s informací o předpokládaném počtu dětí.

Je možné si objednat oba bloky programu dohromady i každý zvlášť na telefonním čísle 775 018 630.

Další informace naleznete na webových stránkách Střediska ekologické výchovy Lesů hl. m. Prahy ([www.lesy-praha.cz](http://www.lesy-praha.cz)).

Celý program bude probíhat v Krčském lese poblíž chaty Gizela. Místo je lehce dostupné ze stanice metra C – Chodov nebo Roztyly.



Podkladová mapa © ČÚZK

