

TYP STRUKTURY: heterogenní struktura

176 / Rajský vrch

SPRÁVNÍ OBLAST

Praha 14

MĚSTSKÁ ČÁST

Praha 14

KATASTRÁLNÍ ÚZEMÍ

Černý Most

ROZLOHA

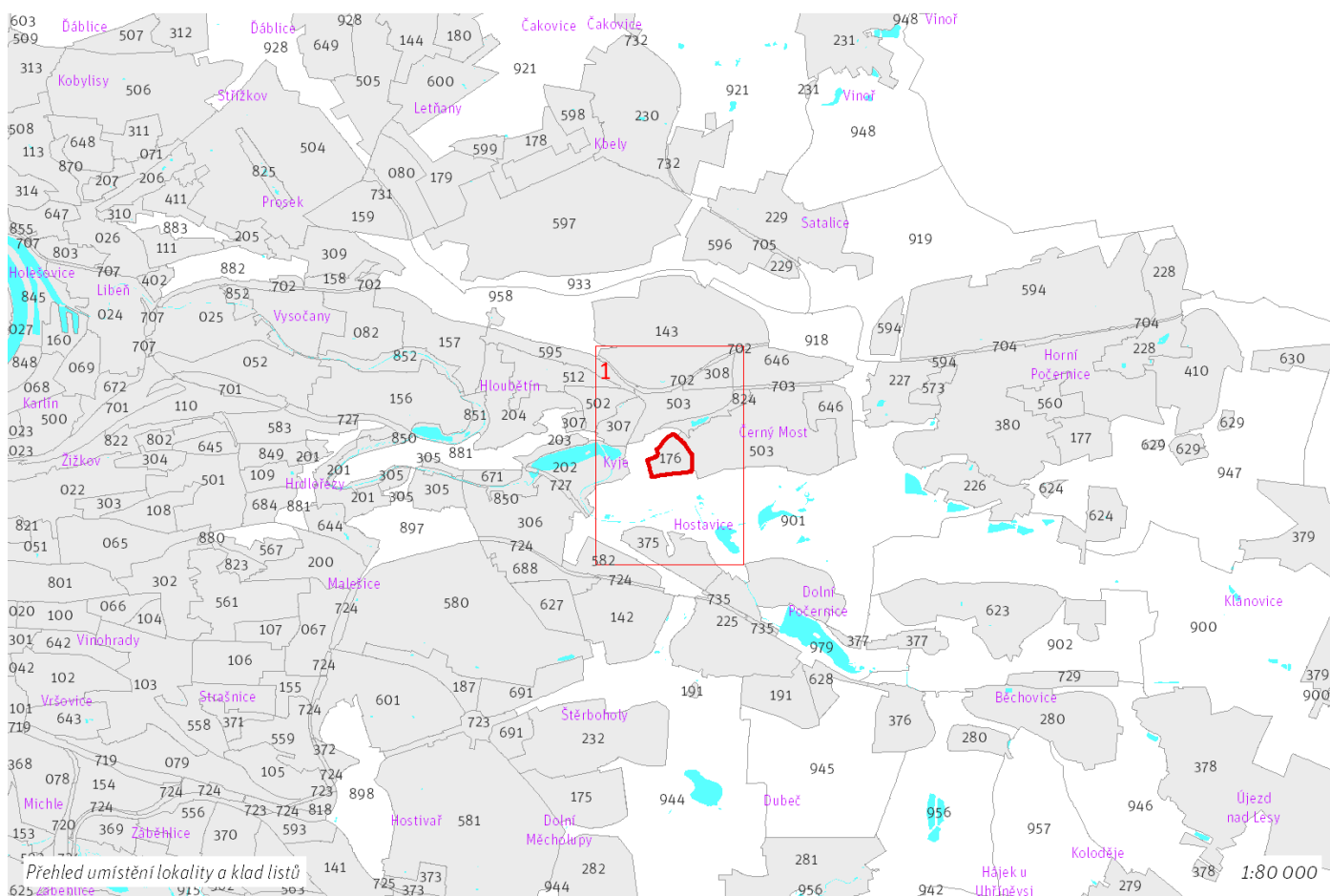
15 ha

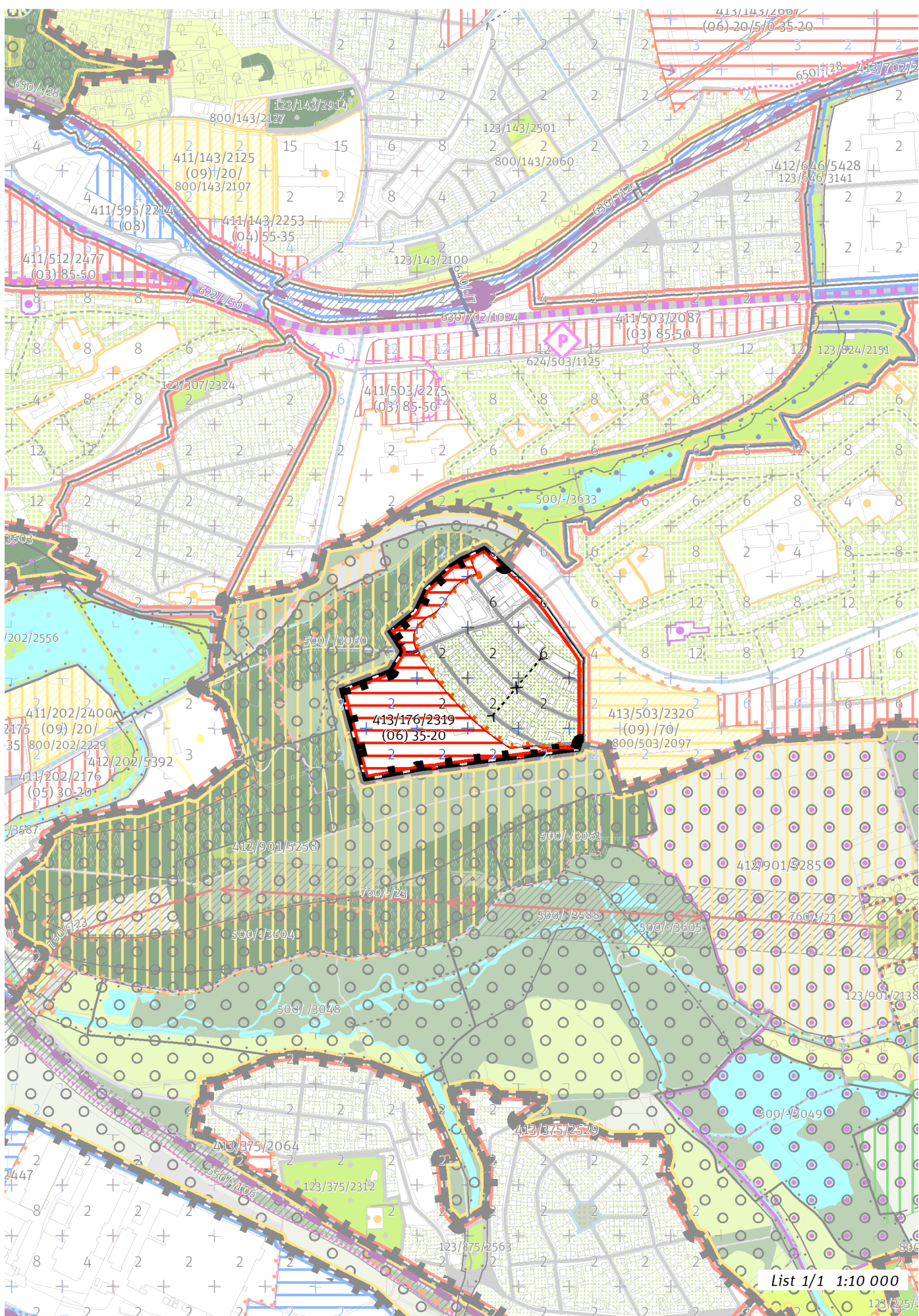
Z	(04)
ZASTAVITELNOST: zastavitelná stavební	TYP STRUKTURY: heterogenní struktura
/ O	[S]
ZPŮSOB VYUŽITÍ: zastavitelná obytná	MÍRA STABILITY: stabilizovaná

CÍLOVÝ CHARAKTER LOKALITY

Dotvořit a posilovat cílový charakter zastavitelné, stabilizované, obytné lokality Rajský vrch se strukturou heterogenní. Lokalita je součástí krajiny vymezené v ZÚR s názvem Městská krajina Prahy.

Lokalita Rajský vrch je vymezena jako lokalita s heterogenní strukturou. Cílem navržených regulativů je zachování prostorového uspořádání, vytvoření různorodé struktury, zajištění dostupné sítě veřejných prostranství a její napojení na lokalitu Kyje – Horní Počernice s rekreačním využitím. Lokalitu představují rozsáhlé obytné soubory, které mají formu nejmladší modernistické zástavby a z velké části zástavby v zahradách.





List 1/1 1:10 000

100 / MĚSTSKÁ PŘÍRODA

Individuální regulativy nejsou stanoveny.

200 / VYSTAVĚNÉ PROSTŘEDÍ

-> (O4) *Heterogenní struktura, čl. 44*

Individuální regulativy nejsou stanoveny.

300 / VYUŽITÍ ÚZEMÍ

-> *Zastavitelná obytná lokalita, čl. 63*

Individuální regulativy nejsou stanoveny.

400 / STABILITA A MÍRA VYUŽITÍ ÚZEMÍ

-> *Typy stability lokalit, čl. 69*

Zastavitelné transformační a rozvojové plochy doplňující stávající struktury

Rozvojová plocha **413/176/2319** o rozloze 62207 m²

Typ struktury: struktura zahradního města

Způsob využití: obytná

Koeficient zastavění stavebního bloku ZB:

ZB_M: 35% (pro malé bloky do 2 000 m² včetně)

ZB_N: 35%

ZB_S^{S1}: $[ZB_V + (ZB_{S1} - ZB_V) \times (12\ 000 - \text{plocha bloku}) / 10\ 000]$ (pro střední bloky nad 2 000 m² do 12 000 m² včetně)

ZB_V: 20% (pro velké bloky nad 12 000 m²)

ZB_N: 25% (pro neznámý blok)

-> *Míra využití území k zastavění pro transformační a rozvojové plochy doplňující stávající struktury, čl. 76*

500 / KRAJINNÁ INFRASTRUKTURA

Individuální regulativy nejsou stanoveny.

600 / DOPRAVNÍ INFRASTRUKTURA

Individuální regulativy nejsou stanoveny.

700 / TECHNICKÁ INFRASTRUKTURA

Individuální regulativy nejsou stanoveny.

800 / VEŘEJNÁ VYBAVENOST

Individuální regulativy nejsou stanoveny.

900 / VEŘEJNÝ ZÁJEM

Individuální regulativy nejsou stanoveny.
