

TYP STRUKTURY: heterogenní struktura

# 188 / K Měcholupům

## SPRÁVNÍ OBVOD

Praha 15

## MĚSTSKÁ ČÁST

Praha 15, Praha-Dolní Měcholupy

## KATASTRÁLNÍ ÚZEMÍ

Dolní Měcholupy, Horní Měcholupy

## ROZLOHA

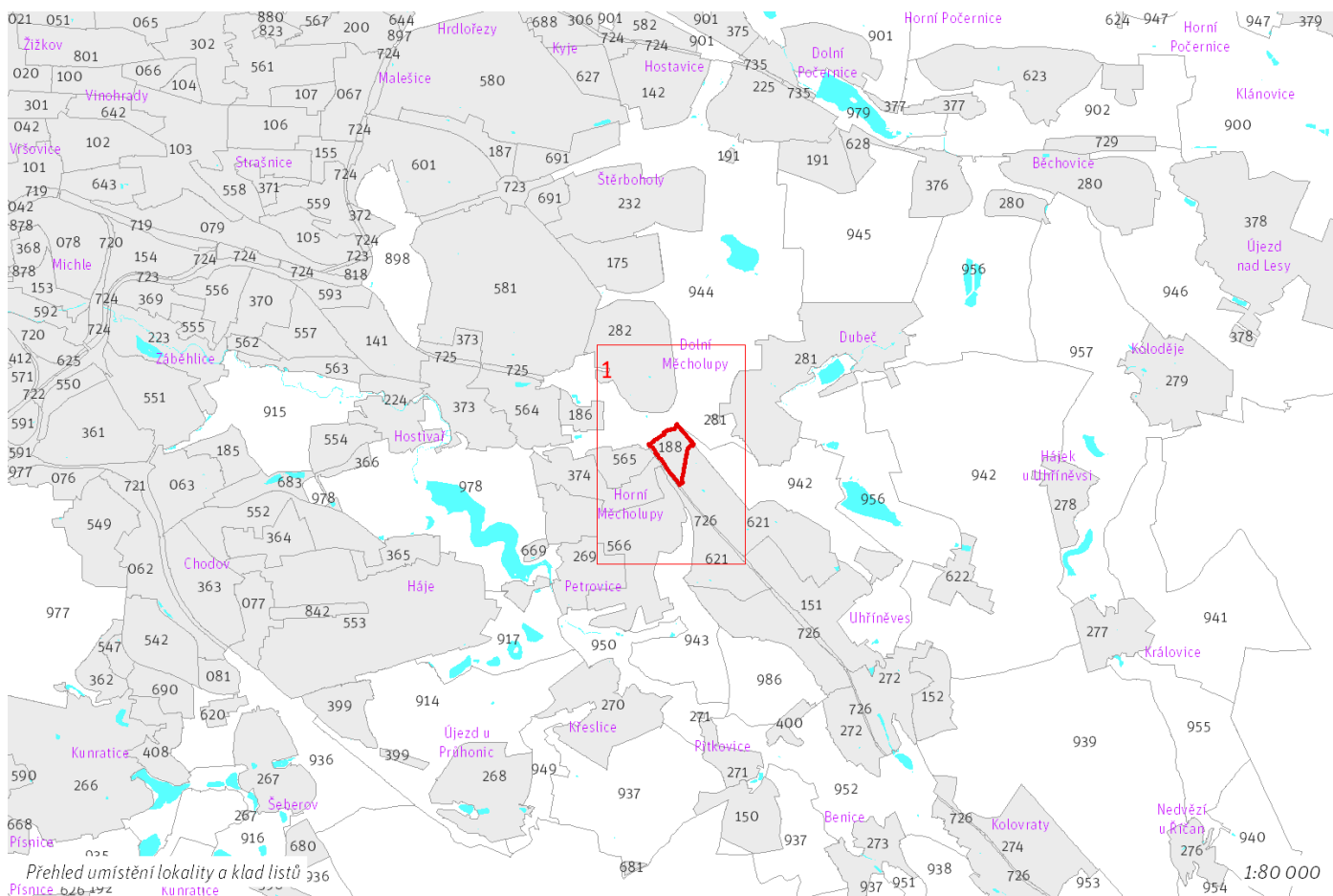
15 ha

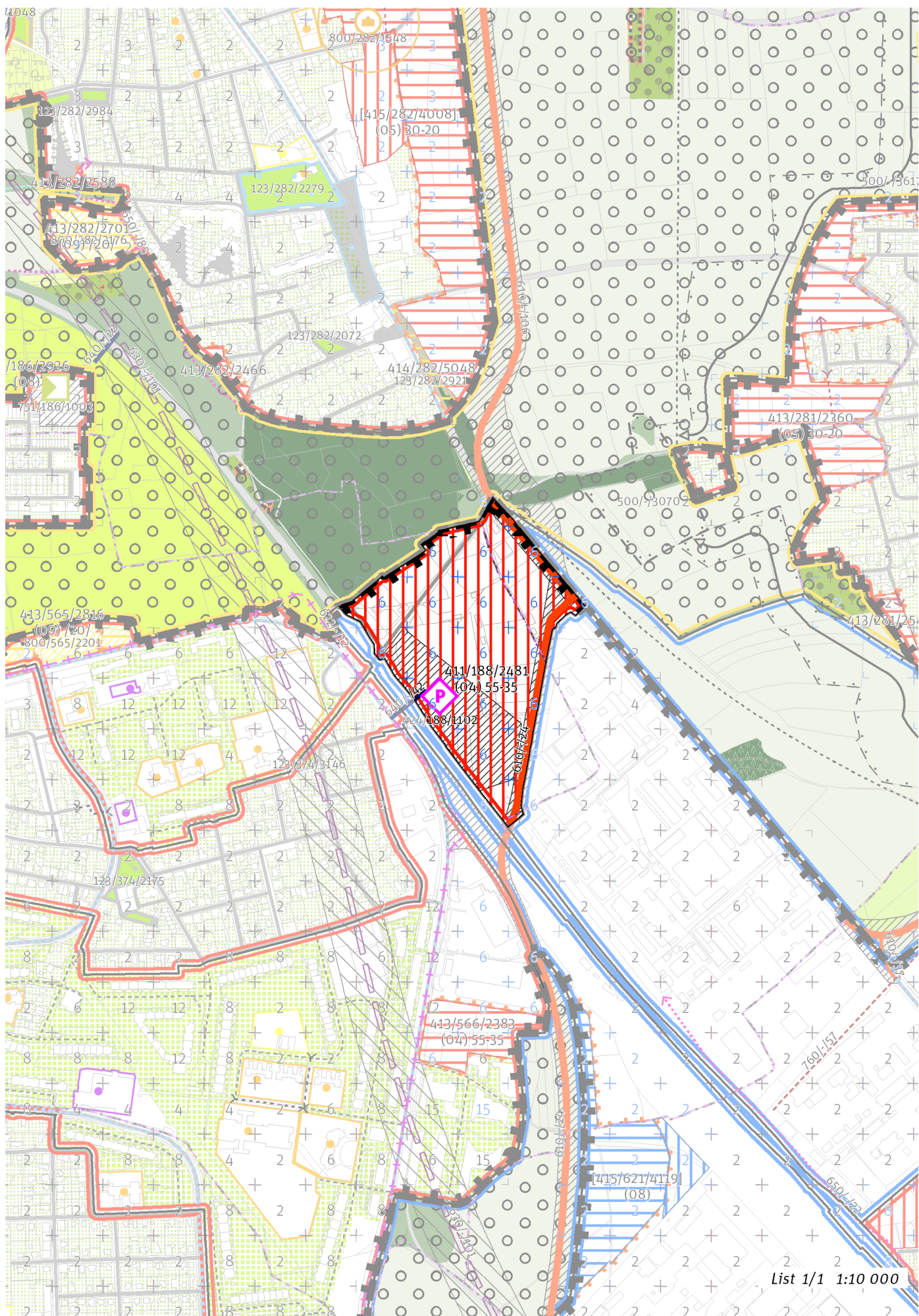
<b>Z</b>	<b>(04)</b>
ZASTAVITELNOST: zastavitelná stavební	TYP STRUKTURY: heterogenní struktura
<b>/ O</b>	<b>[ T ]</b>
ZPŮSOB VYUŽITÍ: zastavitelná obytná	MÍRA STABILITY: transformační

## CÍLOVÝ CHARAKTER LOKALITY

Naplnit potenciál zastavitelné, transformační, obytné lokality K Měcholupům se strukturou heterogenní. Lokalita je součástí krajiny vymezené v ZÚR s názvem Krajina Úvalské plošiny.

Lokalita K Měcholupům je vymezena jako lokalita s heterogenní strukturou. Cílem navržených regulativů je určení prostorového uspořádání, vytvoření různorodého města, zajištění dostupné sítě veřejných prostranství a napojení na rekreační lokalitu Dolní Počernice – Horní Měcholupy, podpořit pěší propojení na Sídliště Horní Měcholupy I., Sídliště Horní Měcholupy II a lokalitu Horní Měcholupy. Cílem regulativů je podpořit napojení lokality na železniční zastávku. Dále doplnění občanské vybavenosti a dopravní infrastruktury.





List 1/1 1:10 000

## 100 / MĚSTSKÁ PŘÍRODA

Individuální regulativy nejsou stanoveny.

## 200 / VYSTAVĚNÉ PROSTŘEDÍ

-> (O4) *Heterogenní struktura, čl. 44*

Individuální regulativy nejsou stanoveny.

## 300 / VYUŽITÍ ÚZEMÍ

-> *Zastavitelná obytná lokalita, čl. 63*

Individuální regulativy nejsou stanoveny.

## 400 / STABILITA A MÍRA VYUŽITÍ ÚZEMÍ

-> *Typy stability lokalit, čl. 69*

### Zastavitelné transformační a rozvojové plochy doplňující stávající struktury

Transformační plocha **411/188/2481** o rozloze 148614 m<sup>2</sup>

Typ struktury: heterogenní struktura

Způsob využití: obytná

Koeficient zastavění stavebního bloku ZB:

ZB<sub>M</sub>: 65% (pro malé bloky do 2 000 m<sup>2</sup> včetně)

ZB<sub>S1</sub>: 55%

ZB<sub>S</sub>:  $[ZB_M + (ZB_{S1} - ZB_M) \times (12\ 000 - \text{plocha bloku}) / 10\ 000]$  (pro střední bloky nad 2 000 m<sup>2</sup> do 12 000 m<sup>2</sup> včetně)

ZB<sub>V</sub>: 35% (pro velké bloky nad 12 000 m<sup>2</sup>)

ZB<sub>N</sub>: 40% (pro neznámý blok)

-> *Míra využití území k zastavění pro transformační a rozvojové plochy doplňující stávající struktury, čl. 76*

## 500 / KRAJINNÁ INFRASTRUKTURA

Individuální regulativy nejsou stanoveny.

## 600 / DOPRAVNÍ INFRASTRUKTURA

### Systém pozemních komunikací

610/-/106 Východní obchvat Dolních Měcholup — návrh

610/-/24 Komunikační propojení Hornoměcholupská - Františka Diviše — návrh

-> *Systém pozemních komunikací, čl. 118 - 120*

### Veřejná doprava / Záchytná parkoviště P+R

624/188/1102 Parkoviště P + R - Horní Měcholupy — návrh, minimální přípustná kapacita 350 stání

-> *Systém veřejné dopravy, čl. 121*

-> *Záchytná parkoviště P+R, čl. 125*

### Bezmotorová doprava

640/-/42 Propojení přes železnici u Horních Měcholup — návrh

-> *Bezmotorová doprava, čl. 127 - 128*

## 700 / TECHNICKÁ INFRASTRUKTURA

Individuální regulativy nejsou stanoveny.

## 800 / VEŘEJNÁ VYBAVENOST

Individuální regulativy nejsou stanoveny.

## 900 / VEŘEJNÝ ZÁJEM

### Veřejně prospěšné stavby dopravní infrastruktury

910-610/-/106 Východní obchvat Dolních Měcholup

910-610/-/24 Komunikační propojení Hornoměcholupská - Františka Diviše

910-624/188/1102 Parkoviště P + R - Horní Měcholupy

910-640/-/42 Propojení přes železnici u Horních Měcholup

-> *Veřejně prospěšné stavby, veřejně prospěšná opatření, stavby a opatření k zajišťování obrany a bezpečnost státu a plochy asanací, čl. 150 - 151*

Navrhované veřejně prospěšné stavby, veřejně prospěšná opatření, stavby a opatření k zajišťování obrany a bezpečnost státu jsou vymezeny v grafické části ve výkresu Z 04.

