

216 / Zličín

SPRÁVNÍ OBVOD

Praha 17

MĚSTSKÁ ČÁST

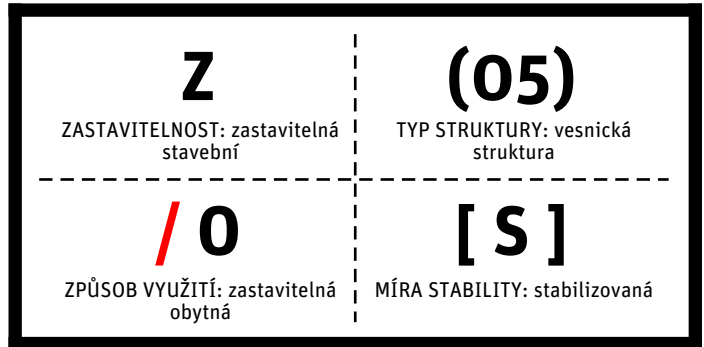
Praha-Zličín

KATASTRÁLNÍ ÚZEMÍ

Zličín

ROZLOHA

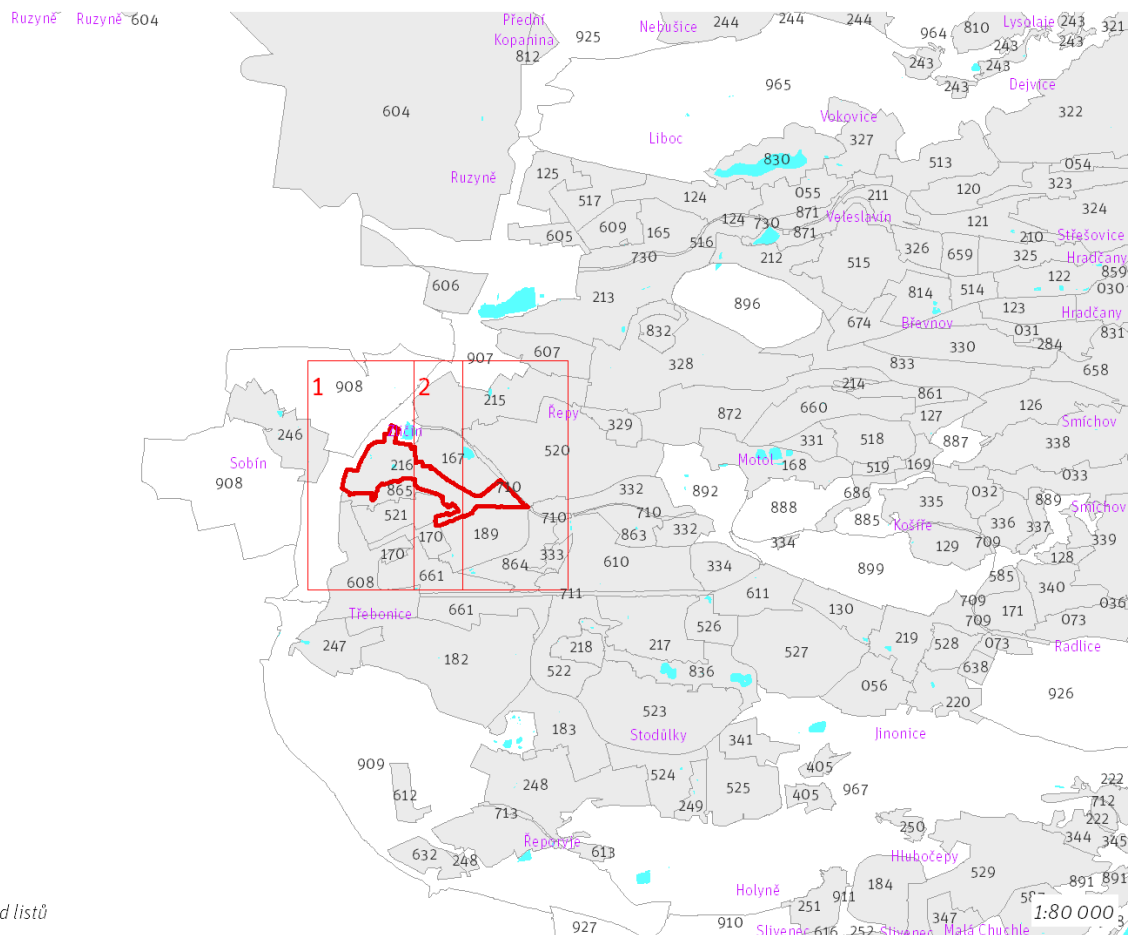
55 ha



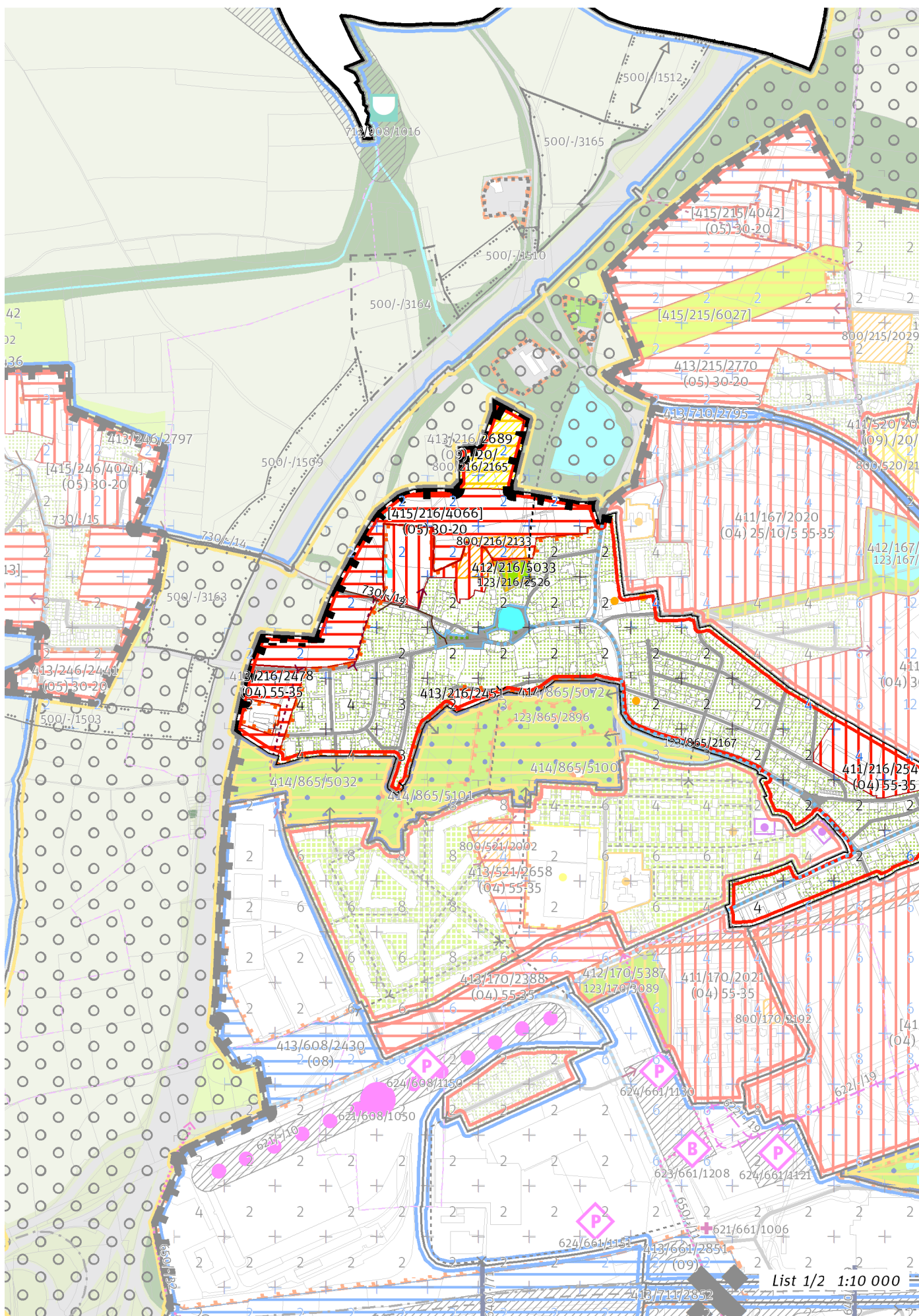
CÍLOVÝ CHARAKTER LOKALITY

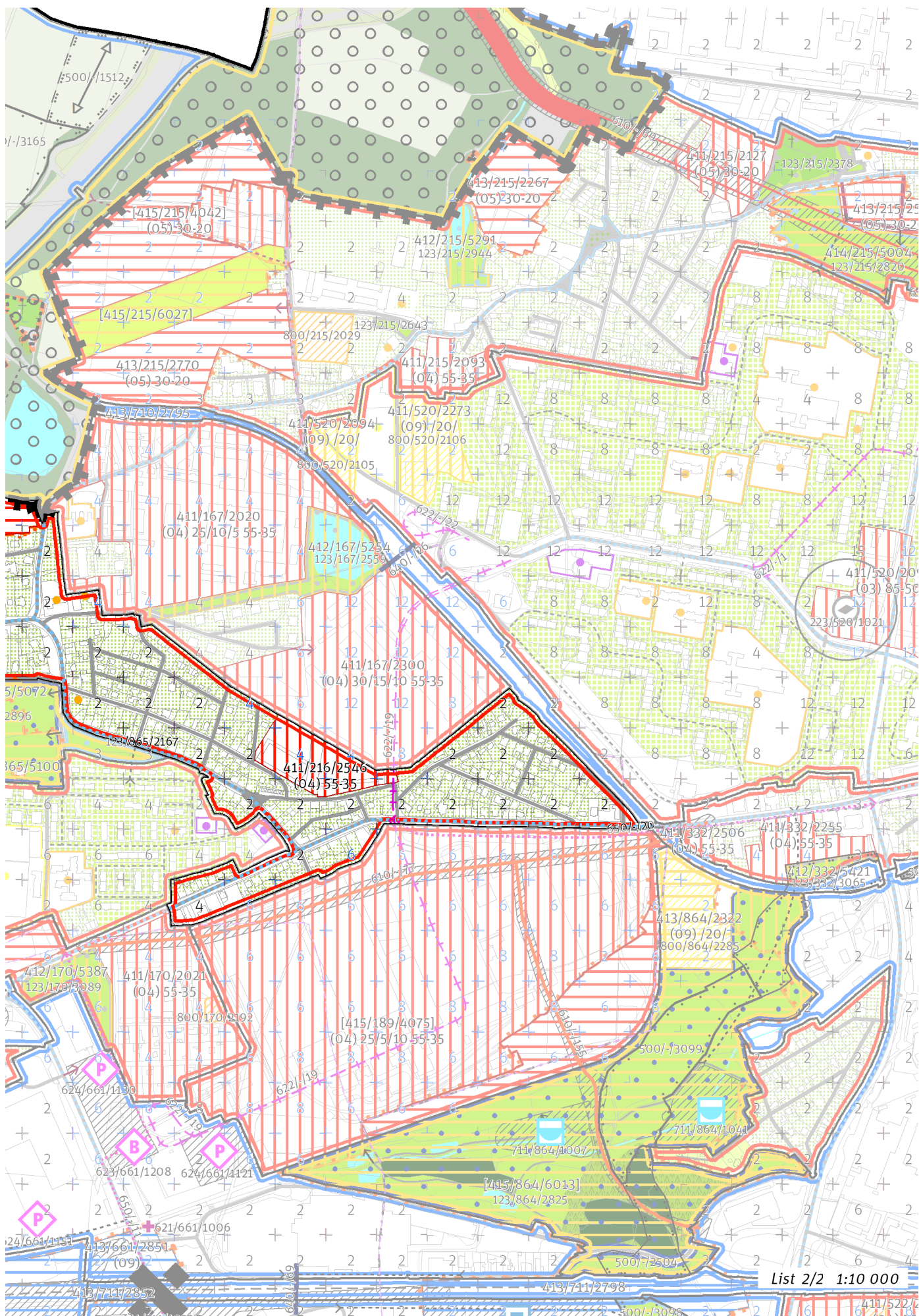
Dotvořit a posilovat cílový charakter zastavitelné, stabilizované, obytné lokality Zličín se strukturou vesnickou. Lokalita je součástí krajiny vymezené v ZÚR s názvem Městská krajina Prahy.

Lokalita Zličín je vymezena jako lokalita s původní vesnickou strukturou. V lokalitě je nutné chránit dochovaný charakter jádra původního historického sídla. Cílem navržených regulativů je zachování prostorového uspořádání a posílení historického jádra vesnice kolem rybníka u Hrozenkovské ulice, obklopeného rodinnými domy. Stávající zástavbu obklopují plochy transformační a rozvojové s obytným využitím, které prostorovým uspořádáním i využitím navazují na stabilizovanou část lokality, napojují se na síť veřejných prostranství, na vymezenou plochu pro občanskou vybavenost a na stávající park Lačnovská a vytvářejí přístupnost územím do lokality Zličín – Ruzyně.



Prehled umístění lokality a klad listů





List 2/2 1:10 000

100 / MĚSTSKÁ PŘÍRODA**Městské parky**

123/216/2526 Park Lačnovská - místní park

-> Městský park, čl. 84

-> Hierarchie městských parků, čl. 85

200 / VYSTAVĚNÉ PROSTŘEDÍ

-> (O5) Vesnická struktura, čl. 45

Individuální regulativy nejsou stanoveny.

300 / VYUŽITÍ ÚZEMÍ

-> Zastavitelná obytná lokalita, čl. 63

Individuální regulativy nejsou stanoveny.

400 / STABILITA A MÍRA VYUŽITÍ ÚZEMÍ

-> Typy stability lokalit, čl. 69

Zastavitelné malé rozvojové plochy navazující na stávající strukturu

Rozvojová plocha **413/216/2451** o rozloze 2822 m²

Typ struktury: vesnická struktura

Způsob využití: obytná

-> Míra využití území k zastavění pro malé rozvojové plochy navazující na stávající strukturu, čl. 75

Zastavitelné transformační a rozvojové plochy doplňující stávající struktury

Skupina [T+R] ploch **[415/216/4066]** se skládá z celkem 2 vzájemně sousedících transformačních a rozvojových ploch o souhrnné rozloze 93822 m² a jako pro celek pro ni platí:

Typ struktury: vesnická struktura

Způsob využití: obytná

Koeficient zastavění stavebního bloku ZB:

ZB_M: 30% (pro malé bloky do 2 000 m² včetně)

ZB_{S1}: 30%

ZB_S: $[ZB_V + (ZB_{S1} - ZB_V) \times (12\ 000 - \text{plocha bloku}) / 10\ 000]$ (pro střední bloky nad 2 000 m² do 12 000 m² včetně)

ZB_V: 20% (pro velké bloky nad 12 000 m²)

ZB_N: 25% (pro neznámý blok)

Rozvojová plocha **413/216/2478** o rozloze 13323 m²

Typ struktury: heterogenní struktura

Způsob využití: obytná

Koeficient zastavění stavebního bloku ZB:

ZB_M: 65% (pro malé bloky do 2 000 m² včetně)

ZB_{S1}: 55%

ZB_S: $[ZB_V + (ZB_{S1} - ZB_V) \times (12\ 000 - \text{plocha bloku}) / 10\ 000]$ (pro střední bloky nad 2 000 m² do 12 000 m² včetně)

ZB_V: 35% (pro velké bloky nad 12 000 m²)

ZB_N: 40% (pro neznámý blok)

Rozvojová plocha **413/216/2689** o rozloze 15898 m²

Typ struktury: struktura areálů vybavenosti

Způsob využití: rekreační

Zastavitelnost z velikosti plochy: 20%

Transformační plocha **411/216/2546** o rozloze 22637 m²

Typ struktury: heterogenní struktura

Způsob využití: obytná

Koeficient zastavění stavebního bloku ZB:

ZB_M: 65% (pro malé bloky do 2 000 m² včetně)

ZB_{S1}: 55%

ZB_S: $[ZB_V + (ZB_{S1} - ZB_V) \times (12\ 000 - \text{plocha bloku}) / 10\ 000]$ (pro střední bloky nad 2 000 m² do 12 000 m² včetně)

ZB_V: 35% (pro velké bloky nad 12 000 m²)

ZB_N: 40% (pro neznámý blok)

-> Míra využití území k zastavění pro transformační a rozvojové plochy doplňující stávající struktury, čl. 76

Nestavební transformační a rozvojové plochy

Transformační plocha **412/216/5033** o rozloze 3265 m²

Způsob využití: rekreační

Cílová charakteristika plochy: park

500 / KRAJINNÁ INFRASTRUKTURA

Individuální regulativy nejsou stanoveny.

600 / DOPRAVNÍ INFRASTRUKTURA

Systém pozemních komunikací

610/-/77 Přeložka ulice Na Radosti a mimoúrovňové křížení s tratí – návrh
-> Systém pozemních komunikací, čl. 118 - 120

Veřejná doprava / Tramvajová doprava

622/-/19 Tramvajová trať Sídliště Řepy - Zličín – územní rezerva
-> Systém veřejné dopravy, čl. 121
-> Tramvajová doprava, čl. 123

Bezmotorová doprava

650/-/20 Cyklotrasa podél sídliště Řepy na Plzeňské – návrh
-> Bezmotorová doprava, čl. 127 - 128

700 / TECHNICKÁ INFRASTRUKTURA

Odkanalizování území

730/-/14 Sběrač Sobín etapa I, kanalizace splašková výtlač, připojení – návrh
-> Odkanalizování území, čl. 136

800 / VEŘEJNÁ VYBAVENOST

Veřejná vybavenost

800/216/2133 - plocha o velikosti 7556 m² rezervovaná pro veřejnou vybavenost, pro využití: občanská vybavenost
800/216/2165 - plocha o velikosti 15898 m² rezervovaná pro veřejnou vybavenost, pro využití: rekreační vybavenost
-> Plochy veřejné vybavenosti, čl. 146

900 / VEŘEJNÝ ZÁJEM

Veřejně prospěšné stavby dopravní infrastruktury

910-610/-/77 Přeložka ulice Na Radosti a mimoúrovňové křížení s tratí

Veřejně prospěšné stavby technické infrastruktury

910-730/-/14 Sběrač Sobín etapa I, kanalizace splašková výtlač, připojení

-> Veřejně prospěšné stavby, veřejně prospěšná opatření, stavby a opatření k zajišťování obrany a bezpečnost státu a plochy asanací, čl. 150 - 151

Navrhované veřejně prospěšné stavby, veřejně prospěšná opatření, stavby a opatření k zajišťování obrany a bezpečnost státu jsou vymezeny v grafické části ve výkrese Z 04.
