

TYP STRUKTURY: vesnická struktura

# 221 / Zlíchov

## SPRÁVNÍ OBVOD

Praha 5

## MĚSTSKÁ ČÁST

Praha 5

## KATASTRÁLNÍ ÚZEMÍ

Hlubočepy, Smíchov

## ROZLOHA

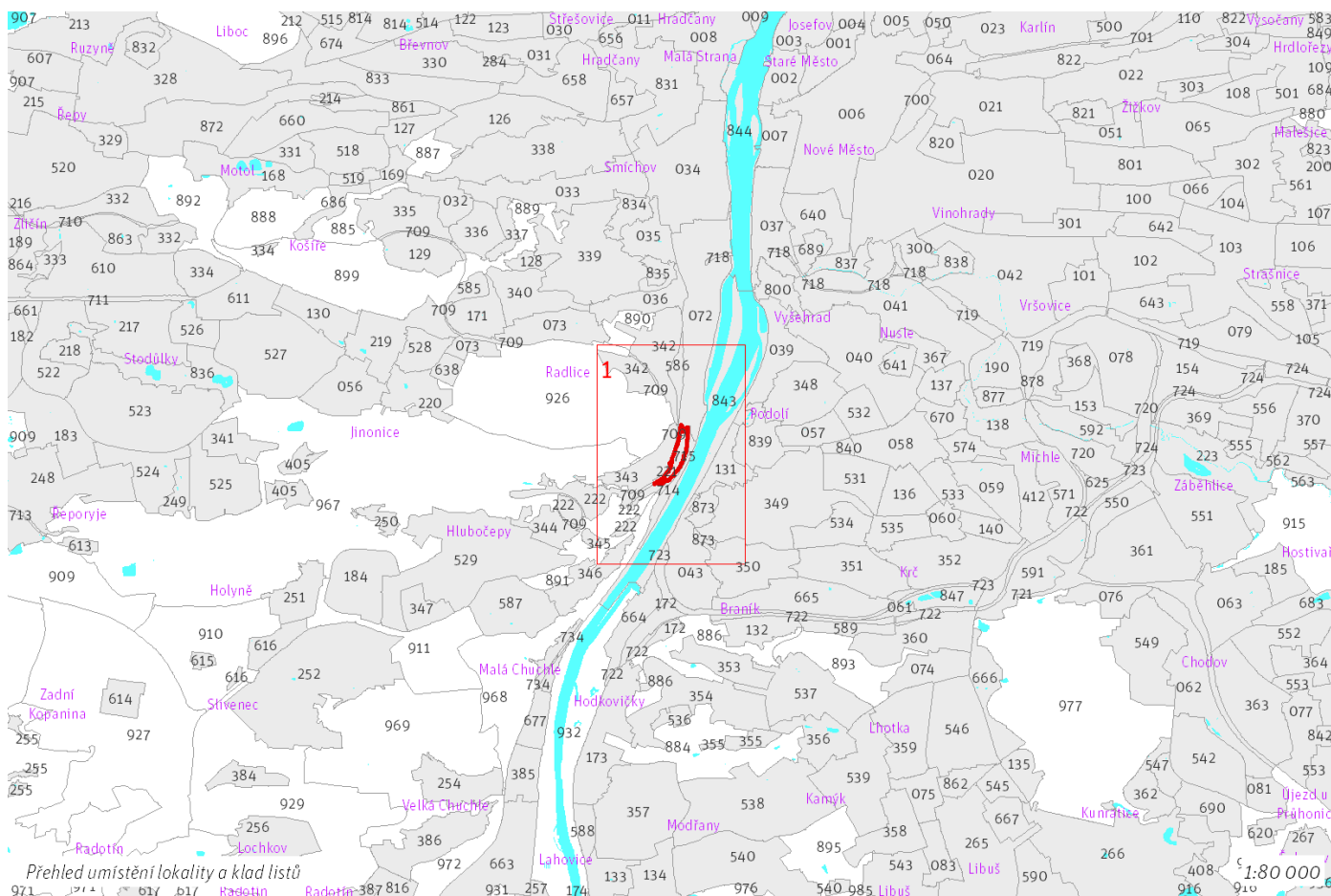
6 ha

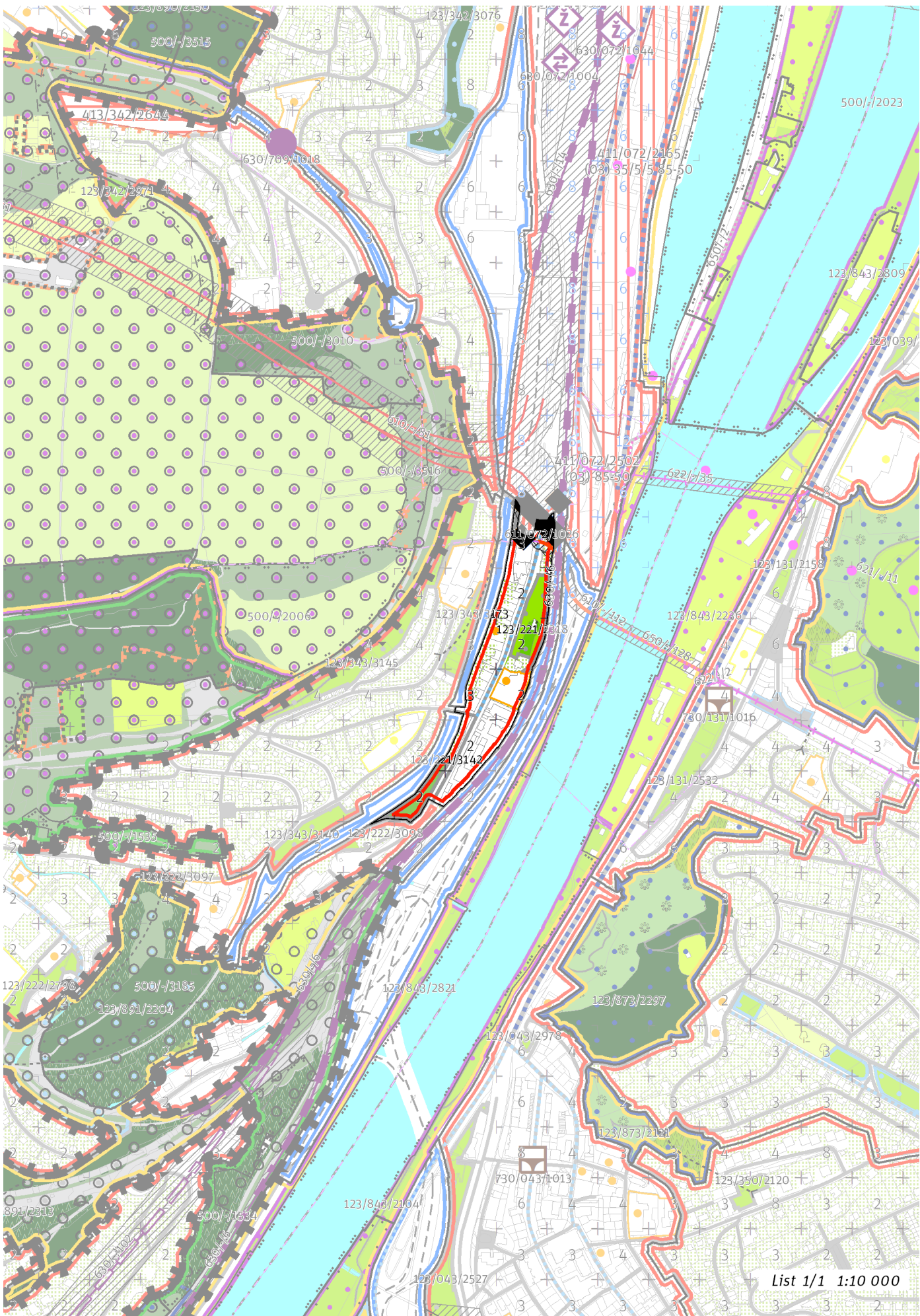
<b>Z</b>	<b>(05)</b>
ZASTAVITELNOST: zastavitelná stavební	TYP STRUKTURY: vesnická struktura
<b>/ O</b>	<b>[ S ]</b>
ZPŮSOB VYUŽITÍ: zastavitelná obytná	MÍRA STABILITY: stabilizovaná

## CÍLOVÝ CHARAKTER LOKALITY

**Dotvořit a posilovat cílový charakter zastavitelné, stabilizované, obytné lokality Zlíchov se strukturou vesnickou. Lokalita je součástí krajiny vymezené v ZÚR s názvem Městská krajina Prahy.**

Lokalita Zlíchov je vymezena jako lokalita s původní vesnickou strukturou. Cílem navržených regulativů je zachování prostorového uspořádání a posílení historického jádra vesnice podél dnešní ulice Na Zlíchově.





List 1/1 1:10 000

---

## 100 / MĚSTSKÁ PŘÍRODA

### Městské parky

123/221/2318 Hřbitov na Žvahově - místní park

123/221/3142 Park pod Žvahovem - místní park

-> Městský park, čl. 84

-> Hierarchie městských parků, čl. 85

---

## 200 / VYSTAVĚNÉ PROSTŘEDÍ

-> (05) Vesnická struktura, čl. 45

Individuální regulativy nejsou stanoveny.

---

## 300 / VYUŽITÍ ÚZEMÍ

-> Zastavitelná obytná lokalita, čl. 63

Individuální regulativy nejsou stanoveny.

---

## 400 / STABILITA A MÍRA VYUŽITÍ ÚZEMÍ

-> Typy stability lokalit, čl. 69

Individuální regulativy nejsou stanoveny.

---

## 500 / KRAJINNÁ INFRASTRUKTURA

Individuální regulativy nejsou stanoveny.

---

## 600 / DOPRAVNÍ INFRASTRUKTURA

### Systém pozemních komunikací

610/-/112 Zlíchovský most – návrh

610/-/81 Radlická radiála – návrh

611/072/1026 Mimoúrovňová křižovatka Lihovar, součást Radlické radiály – návrh

-> Systém pozemních komunikací, čl. 118 - 120

---

## 700 / TECHNICKÁ INFRASTRUKTURA

Individuální regulativy nejsou stanoveny.

---

## 800 / VEŘEJNÁ VYBAVENOST

Individuální regulativy nejsou stanoveny.

---

## 900 / VEŘEJNÝ ZÁJEM

### Veřejně prospěšné stavby dopravní infrastruktury

910-610/-/112 Zlíchovský most

910-610/-/81 Radlická radiála

-> Veřejně prospěšné stavby, veřejně prospěšná opatření, stavby a opatření k zajišťování obrany a bezpečnost státu a plochy asanací, čl. 150 - 151

Navrhované veřejně prospěšné stavby, veřejně prospěšná opatření, stavby a opatření k zajišťování obrany a bezpečnost státu jsou vymezeny v grafické části ve výkresu Z 04.

---