

241 / Starý Suchdol

SPRÁVNÍ OBVOD

Praha 6

MĚSTSKÁ ČÁST

Praha-Suchdol

KATASTRÁLNÍ ÚZEMÍ

Suchdol

ROZLOHA

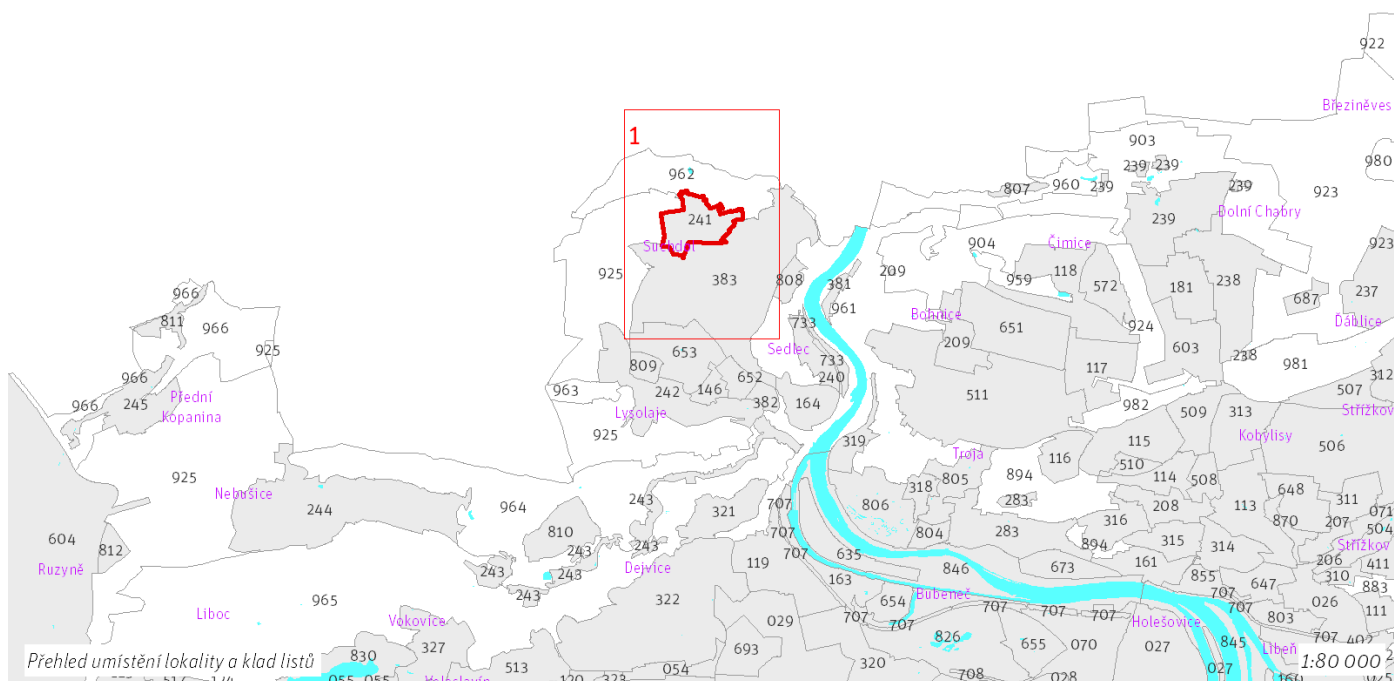
31 ha

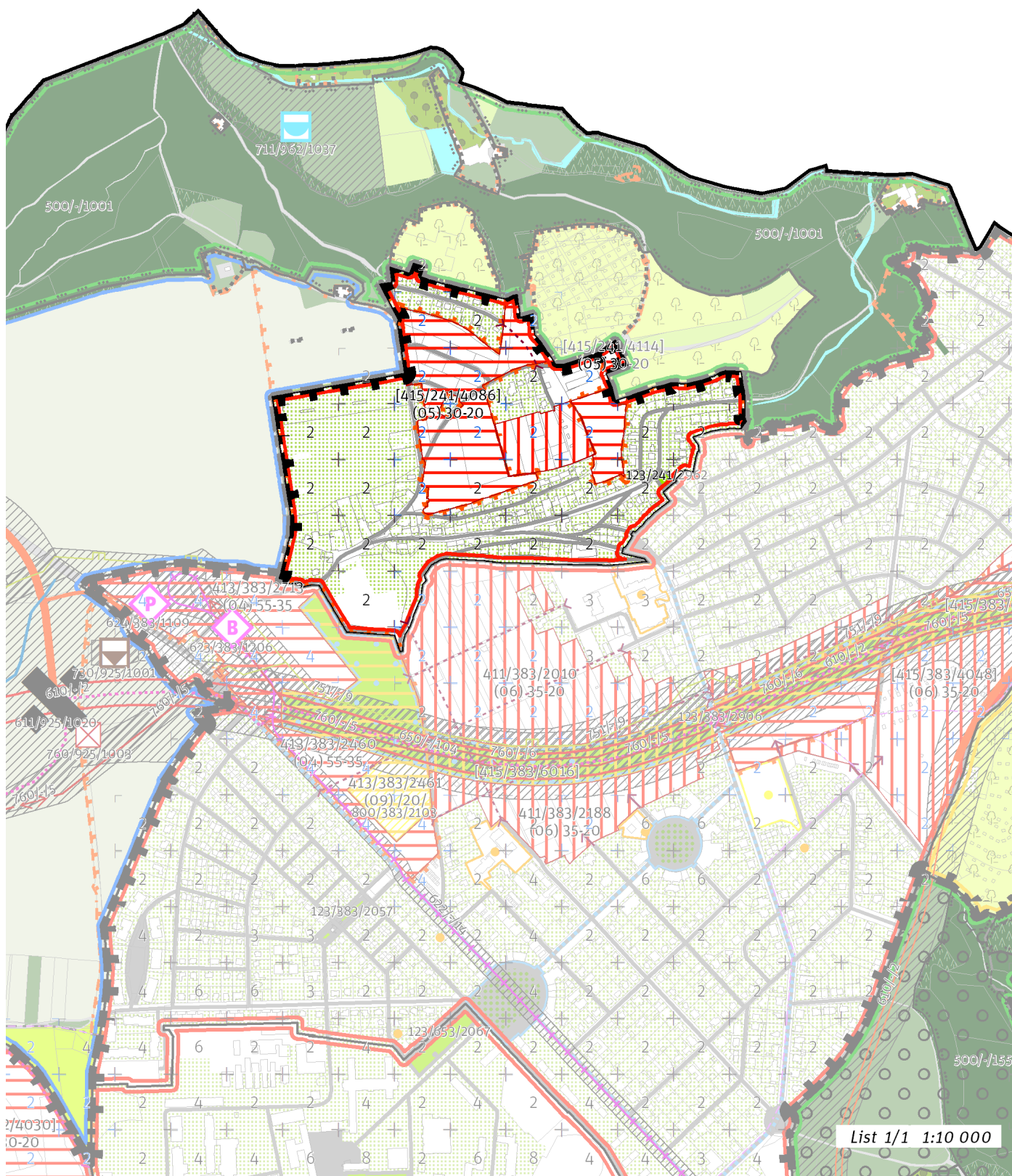
Z ZASTAVITELNOST: zastavitelná stavební	(05) TYP STRUKTURY: vesnická struktura
/ O ZPŮSOB VYUŽITÍ: zastavitelná obytná	[S] MÍRA STABILITY: stabilizovaná

CÍLOVÝ CHARAKTER LOKALITY

Dotvořit a posilovat cílový charakter zastavitelné, stabilizované, obytné lokality Starý Suchdol se strukturou vesnickou. Lokalita je součástí krajiny vymezené v ZÚR s názvem Krajina Turské plošiny.

Lokalita Starý Suchdol je vymezena jako lokalita s původní vesnickou strukturou. V lokalitě je nutné chránit dochovaný charakter jádra původního historického sídla. Cílem navržených regulativů je zachování prostorového uspořádání a posílení historického jádra vesnice u dnešní ulice Dvorské, obklopeného rodinnými domy a ve vymezených transformačních plochách doplnění zástavby.





List 1/1 1:10 000

100 / MĚSTSKÁ PŘÍRODA

Městské parky

123/241/2962 Park ve Starém Suchdole - místní park

-> *Městský park, čl. 84*

-> *Hierarchie městských parků, čl. 85*

200 / VYSTAVĚNÉ PROSTŘEDÍ

-> *(O5) Vesnická struktura, čl. 45*

Individuální regulativy nejsou stanoveny.

300 / VYUŽITÍ ÚZEMÍ

-> *Zastavitelná obytná lokalita, čl. 63*

Individuální regulativy nejsou stanoveny.

400 / STABILITA A MÍRA VYUŽITÍ ÚZEMÍ

-> *Typy stability lokalit, čl. 69*

Zastavitelné transformační a rozvojové plochy doplňující stávající struktury

Skupina [T+R] ploch **[415/241/4086]** se skládá z celkem 4 vzájemně sousedících transformačních a rozvojových ploch o souhrnné rozloze 82610 m² a jako pro celek pro ni platí:

Typ struktury: vesnická struktura

Způsob využití: obytná

Koeficient zastavění stavebního bloku ZB:

ZB_M: 30% (pro malé bloky do 2 000 m² včetně)

ZB_{S1}: 30%

ZB_S: $[ZB_V + (ZB_{S1} - ZB_V) \times (12\ 000 - \text{plocha bloku}) / 10\ 000]$ (pro střední bloky nad 2 000 m² do 12 000 m² včetně)

ZB_V: 20% (pro velké bloky nad 12 000 m²)

ZB_N: 25% (pro neznámý blok)

Skupina [T+R] ploch **[415/241/4114]** se skládá z celkem 2 vzájemně sousedících transformačních a rozvojových ploch o souhrnné rozloze 1955 m² a jako pro celek pro ni platí:

Typ struktury: vesnická struktura

Způsob využití: obytná

Koeficient zastavění stavebního bloku ZB:

ZB_M: 30% (pro malé bloky do 2 000 m² včetně)

ZB_{S1}: 30%

ZB_S: $[ZB_V + (ZB_{S1} - ZB_V) \times (12\ 000 - \text{plocha bloku}) / 10\ 000]$ (pro střední bloky nad 2 000 m² do 12 000 m² včetně)

ZB_V: 20% (pro velké bloky nad 12 000 m²)

ZB_N: 25% (pro neznámý blok)

-> *Míra využití území k zastavění pro transformační a rozvojové plochy doplňující stávající struktury, čl. 76*

500 / KRAJINNÁ INFRASTRUKTURA

Individuální regulativy nejsou stanoveny.

600 / DOPRAVNÍ INFRASTRUKTURA

Individuální regulativy nejsou stanoveny.

700 / TECHNICKÁ INFRASTRUKTURA

Individuální regulativy nejsou stanoveny.

800 / VEŘEJNÁ VYBAVENOST

Individuální regulativy nejsou stanoveny.

900 / VEŘEJNÝ ZÁJEM

Individuální regulativy nejsou stanoveny.