

386 / Hvězdárna

SPRÁVNÍ OBVOD

Praha 16

MĚSTSKÁ ČÁST

Praha-Velká Chuchle

KATASTRÁLNÍ ÚZEMÍ

Velká Chuchle

ROZLOHA

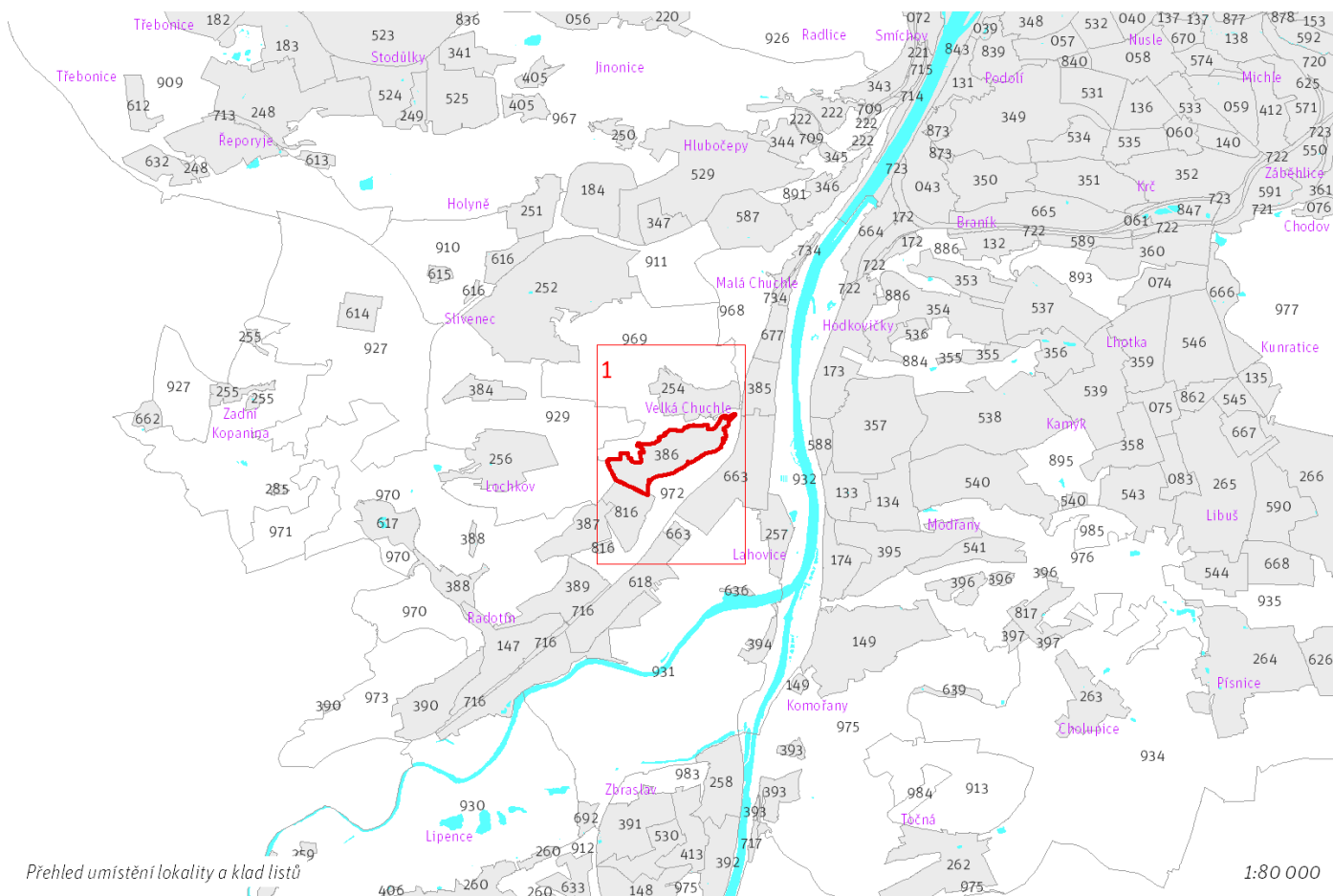
45 ha

Z	(06)
ZASTAVITELNOST: zastavitelná stavební	TYP STRUKTURY: struktura zahradního města
/ O	[S]
ZPŮSOB VYUŽITÍ: zastavitelná obytná	MÍRA STABILITY: stabilizovaná

CÍLOVÝ CHARAKTER LOKALITY

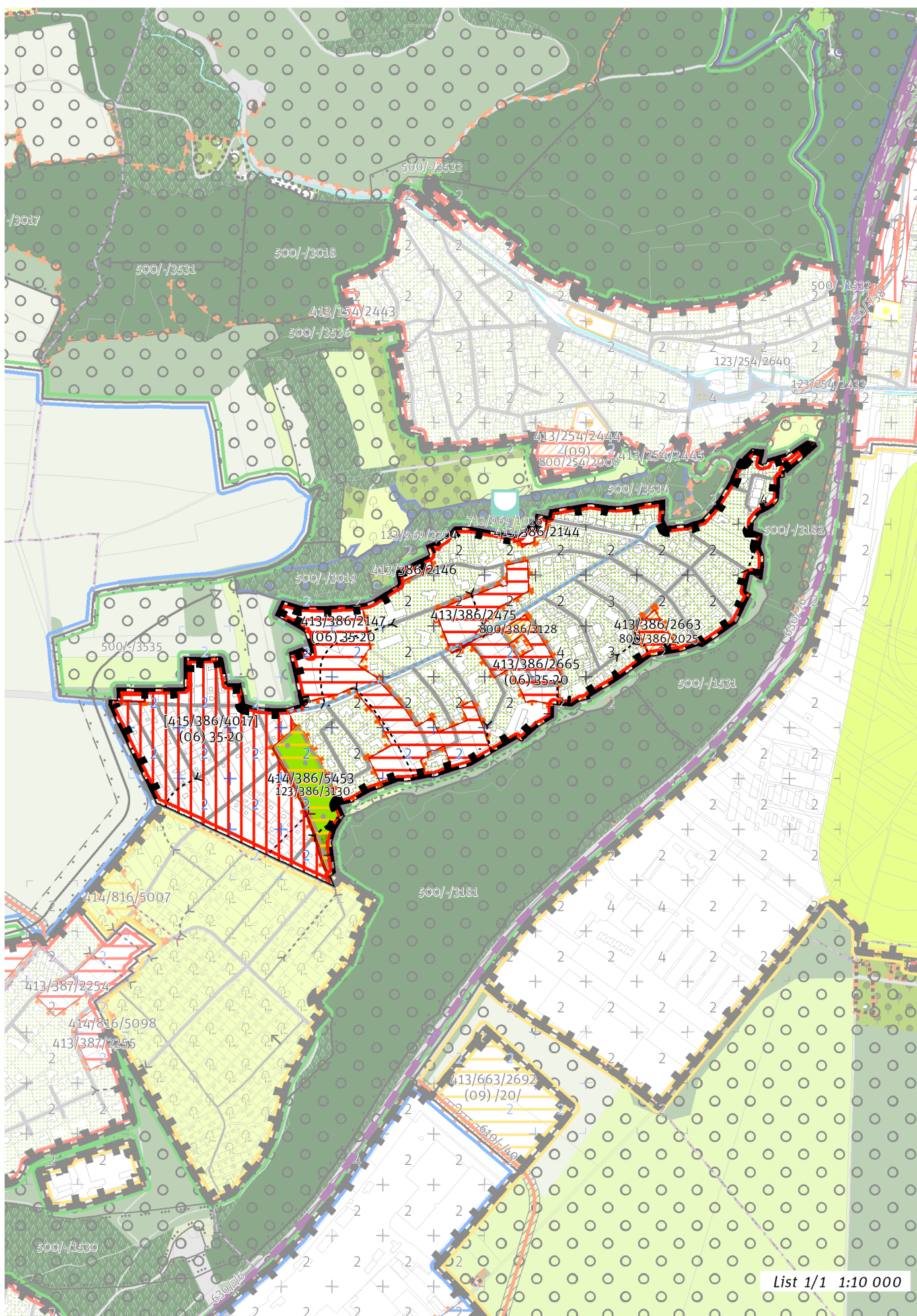
Dotvořit a posilovat cílový charakter zastavitelné, stabilizované, obytné lokality Hvězdárna se strukturou zahradního města. Lokalita je součástí krajiny vymezené v ZÚR s názvem Krajina Českého krasu.

Lokalita Hvězdárna je vymezena jako lokalita zahradního města. Cílem navržených regulativů je zachování prostorového uspořádání, rozvíjení prostupné sítě veřejných prostranství, osou které je ulice Na Hvězdárně, zachování homogenního výškového uspořádání zástavby, na vymezených transformačních a rozvojových plochách doplnění zástavby dle stanovených regulativů, napojení nových veřejných prostranství na stávající a doplnění sítě občanské vybavenosti a parků.



Prehled umístění lokality a klad listů

1:80 000



List 1/1 1:10 000

100 / MĚSTSKÁ PŘÍRODA

Městské parky

123/386/3130 Park na Hvězdárně - místní park

-> *Městský park, čl. 84*

-> *Hierarchie městských parků, čl. 85*

200 / VYSTAVĚNÉ PROSTŘEDÍ

-> *(06) Struktura zahradního města, čl. 46*

Individuální regulativy nejsou stanoveny.

300 / VYUŽITÍ ÚZEMÍ

-> *Zastavitelná obytná lokalita, čl. 63*

Individuální regulativy nejsou stanoveny.

400 / STABILITA A MÍRA VYUŽITÍ ÚZEMÍ

-> *Typy stability lokalit, čl. 69*

Zastavitelné malé rozvojové plochy navazující na stávající strukturu

Rozvojová plocha **413/386/2144** o rozloze 2089 m²

Typ struktury: struktura zahradního města

Způsob využití: obytná

Rozvojová plocha **413/386/2475** o rozloze 12592 m²

Typ struktury: struktura zahradního města

Způsob využití: obytná

Rozvojová plocha **413/386/2146** o rozloze 1879 m²

Typ struktury: struktura zahradního města

Způsob využití: obytná

Rozvojová plocha **413/386/2663** o rozloze 4308 m²

Typ struktury: struktura areálů vybavenosti

Způsob využití: obytná

-> *Míra využití území k zastavění pro malé rozvojové plochy navazující na stávající strukturu, čl. 75*

Zastavitelné transformační a rozvojové plochy doplňující stávající struktury

Skupina [T+R] ploch **[415/386/4017]** se skládá z celkem 3 vzájemně sousedících transformačních a rozvojových ploch o souhrnné rozloze 96928 m² a jako pro celek pro ni platí:

Typ struktury: struktura zahradního města

Způsob využití: obytná

Koeficient zastavění stavebního bloku ZB:

ZB_M: 35% (pro malé bloky do 2 000 m² včetně)

ZB_{S1}: 35%

ZB_S: $[ZB_V + (ZB_{S1} - ZB_V) \times (12\ 000 - \text{plocha bloku}) / 10\ 000]$ (pro střední bloky nad 2 000 m² do 12 000 m² včetně)

ZB_V: 20% (pro velké bloky nad 12 000 m²)

ZB_N: 25% (pro neznámý blok)

Rozvojová plocha **413/386/2665** o rozloze 16187 m²

Typ struktury: struktura zahradního města

Způsob využití: obytná

Koeficient zastavění stavebního bloku ZB:

ZB_M: 35% (pro malé bloky do 2 000 m² včetně)

ZB_{S1}: 35%

ZB_S: $[ZB_V + (ZB_{S1} - ZB_V) \times (12\ 000 - \text{plocha bloku}) / 10\ 000]$ (pro střední bloky nad 2 000 m² do 12 000 m² včetně)

ZB_V: 20% (pro velké bloky nad 12 000 m²)

ZB_N: 25% (pro neznámý blok)

Rozvojová plocha **413/386/2147** o rozloze 50990 m²

Typ struktury: struktura zahradního města

Způsob využití: obytná

Koeficient zastavění stavebního bloku ZB:

ZB_M: 35% (pro malé bloky do 2 000 m² včetně)

ZB_{S1}: 35%

ZB_S: $[ZB_V + (ZB_{S1} - ZB_V) \times (12\ 000 - \text{plocha bloku}) / 10\ 000]$ (pro střední bloky nad 2 000 m² do 12 000 m² včetně)

ZB_V: 20% (pro velké bloky nad 12 000 m²)

ZB_N: 25% (pro neznámý blok)

-> *Míra využití území k zastavění pro transformační a rozvojové plochy doplňující stávající struktury, čl. 76*

Nestavební transformační a rozvojové plochy

Rozvojová plocha **414/386/5453** o rozloze 15372 m²

Způsob využití: rekreační
Cílová charakteristika plochy: park

500 / KRAJINNÁ INFRASTRUKTURA

Individuální regulativy nejsou stanoveny.

600 / DOPRAVNÍ INFRASTRUKTURA

Individuální regulativy nejsou stanoveny.

700 / TECHNICKÁ INFRASTRUKTURA

Individuální regulativy nejsou stanoveny.

800 / VEŘEJNÁ VYBAVENOST

Veřejná vybavenost

800/386/2025 - plocha o velikosti 4308 m² rezervovaná pro veřejnou vybavenost, pro využití: občanská vybavenost

800/386/2128 - plocha o velikosti 1351 m² rezervovaná pro veřejnou vybavenost, pro využití: občanská vybavenost

-> Plochy veřejné vybavenosti, čl. 146

900 / VEŘEJNÝ ZÁJEM

Individuální regulativy nejsou stanoveny.
