

# 506 / Sídliště Ďáblice

## SPRÁVNÍ OBVOD

Praha 8, Praha 9

## MĚSTSKÁ ČÁST

Praha 8, Praha 9

## KATASTRÁLNÍ ÚZEMÍ

Kobylisy, Libeň, Střížkov

## ROZLOHA

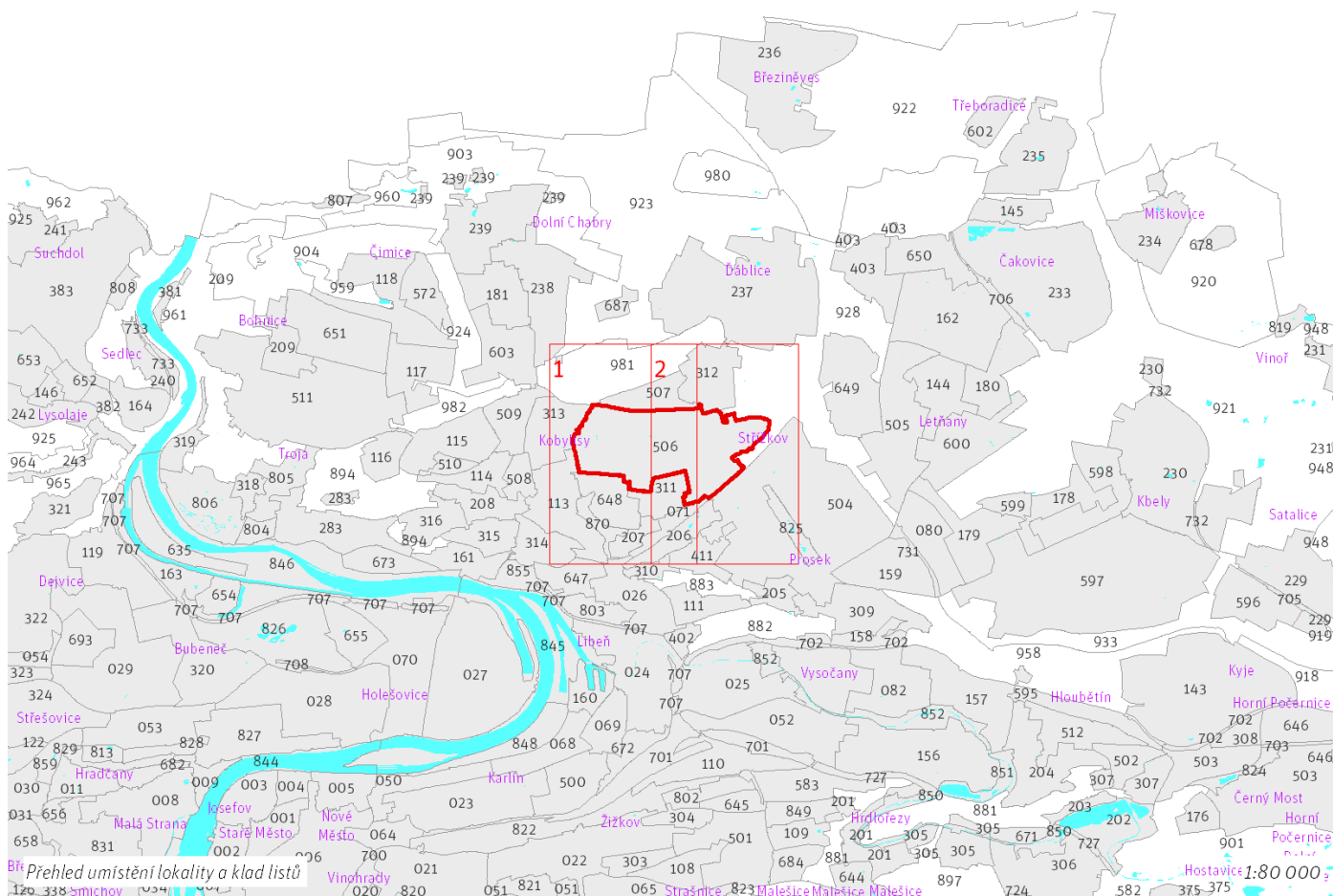
146 ha

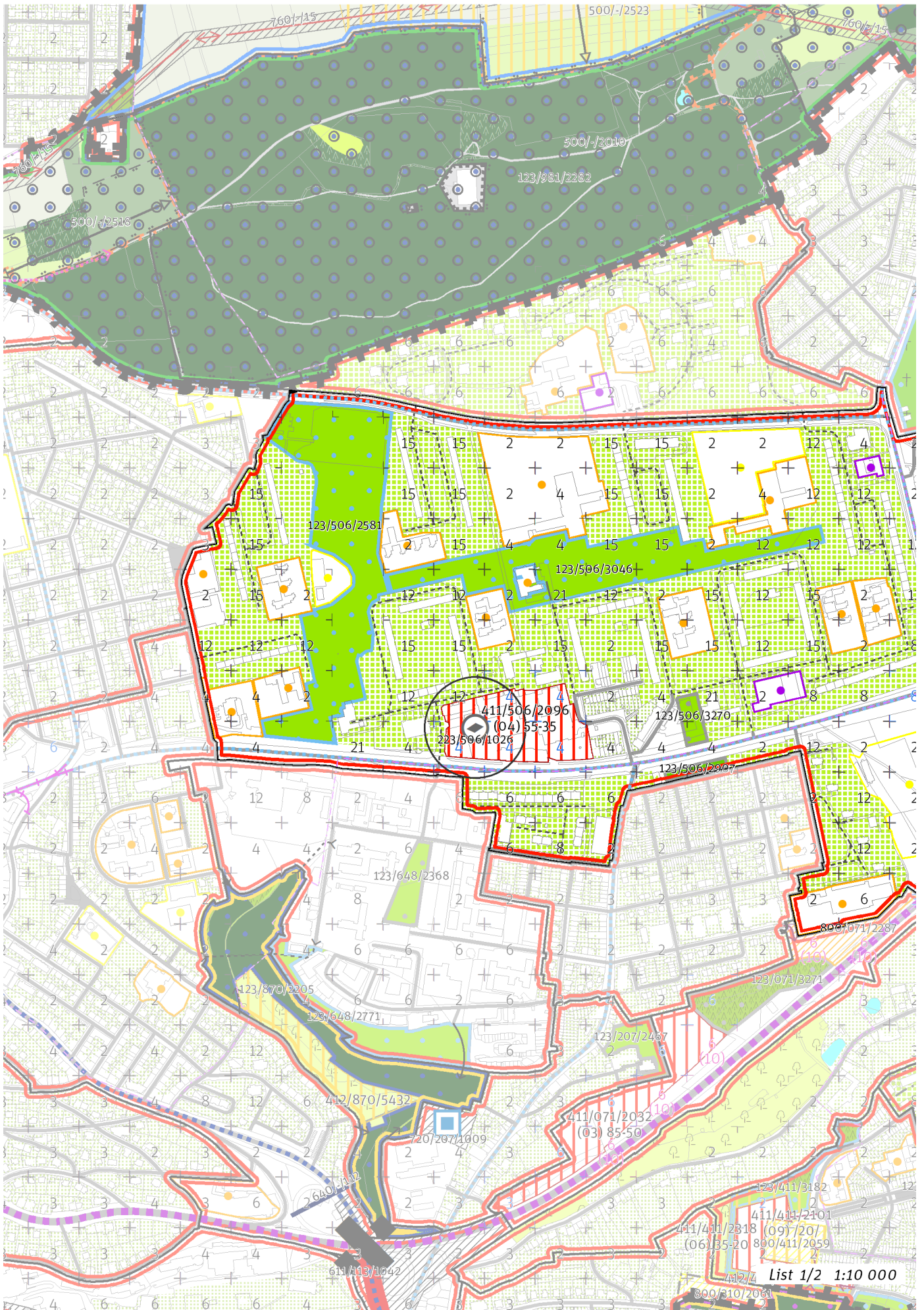
<b>Z</b>	<b>(07)</b>
ZASTAVITELNOST: zastavitelná stavební	TYP STRUKTURY: modernistická struktura
<b>/ O</b>	<b>[ S ]</b>
ZPŮSOB VYUŽITÍ: zastavitelná obytná	MÍRA STABILITY: stabilizovaná

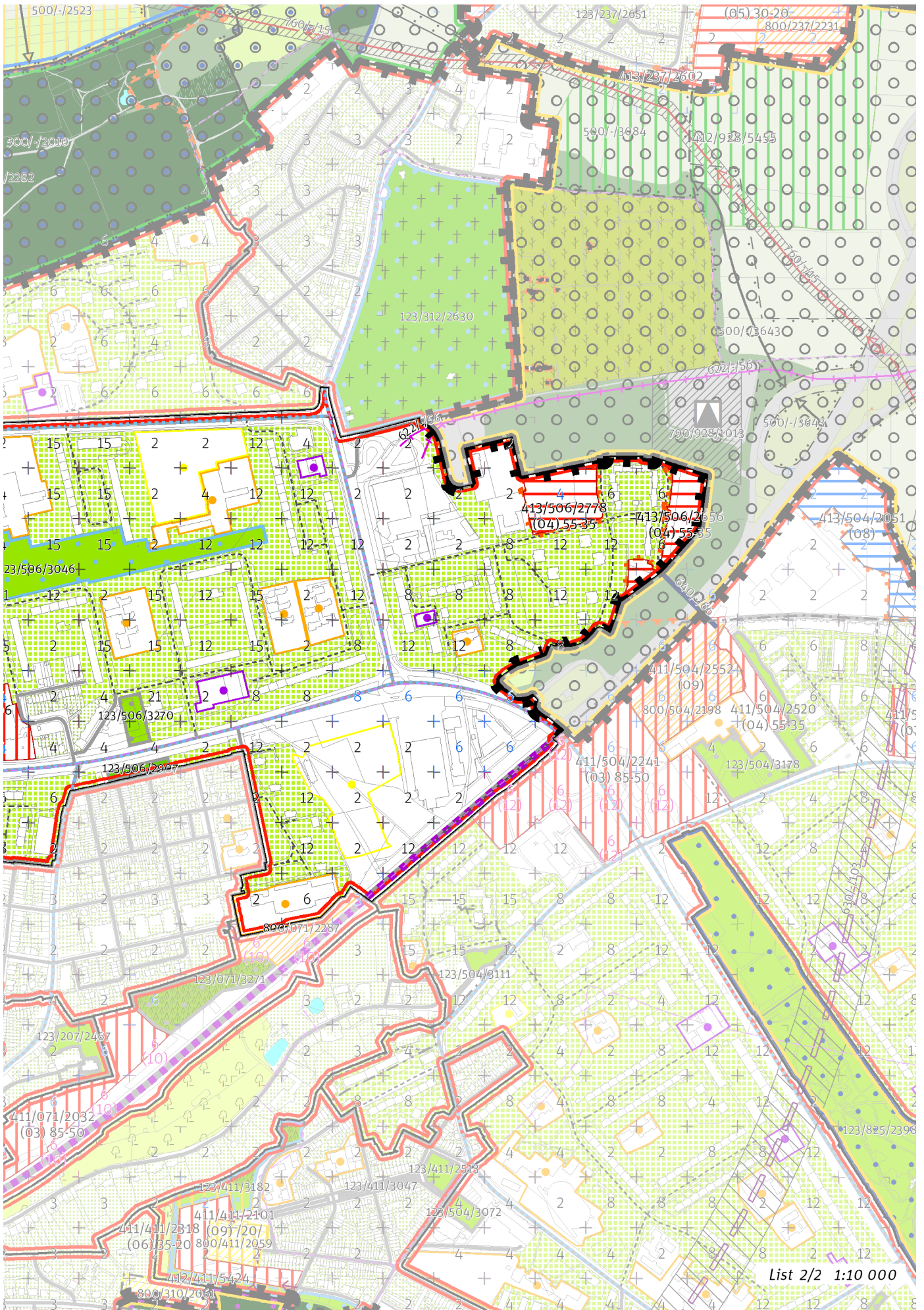
## CÍLOVÝ CHARAKTER LOKALITY

**Dotvořit a posilovat cílový charakter zastavitelné, stabilizované, obytné lokality Sídliště Ďáblice se strukturou modernistickou. Lokalita je součástí krajiny vymezené v ZÚR s názvem Městská krajina Prahy.**

Lokalita Sídliště Ďáblice je vymezena jako lokalita s modernistickou strukturou. Cílem navržených regulativů je zachování prostorového uspořádání, rozvíjení charakteristických prvků, jakými jsou dvě výškové úrovně zástavby a park ve volné zástavbě prostupující stavebními bloky lokality, dále na vymezených transformačních a rozvojových plochách doplnění zástavby s ohledem na celkový charakter lokalit, dotvoření výškové kompozice lokality a doplnění technické infrastruktury.







List 2/2 1:10 000

## 100 / MĚSTSKÁ PŘÍRODA

### Městské parky

123/506/2581 Park u Kobyliské střelnice - lokální park

V městském parku je ustanovení dle čl. 90 odst. (2) až (6) přípustné pouze v souladu s jeho kulturní hodnotou a chráněnou kompozicí.

123/506/2907 Židovský hřbitov v Libni - místní park

123/506/3046 Centrální park Ďáblice - lokální park

123/506/3270 Park Taussigova - místní park

-> Městský park, čl. 84

-> Hierarchie městských parků, čl. 85

## 200 / VYSTAVĚNÉ PROSTŘEDÍ

-> (07) Modernistická struktura, čl. 47

### Uliční prostranství

Náměstí a ulice metropolitní úrovně: Liberecká

-> Hierarchie uličních prostranství, čl. 81

223/506/1026 – v okolí 100 metrů od bodu vymezit náměstí o minimální rozloze 3000 m<sup>2</sup>

-> Vymezení náměstí bodem, čl. 83

## 300 / VYUŽITÍ ÚZEMÍ

-> Zastavitelná obytná lokalita, čl. 63

Individuální regulativy nejsou stanoveny.

## 400 / STABILITA A MÍRA VYUŽITÍ ÚZEMÍ

-> Typy stability lokalit, čl. 69

### Zastavitelné transformační a rozvojové plochy doplňující stávající struktury

Transformační plocha **411/506/2096** o rozloze 36401 m<sup>2</sup>

Typ struktury: heterogenní struktura

Způsob využití: obytná

Koeficient zastavění stavebního bloku ZB:

ZB<sub>M</sub>: 65% (pro malé bloky do 2 000 m<sup>2</sup> včetně)

ZB<sub>S1</sub>: 55%

ZB<sub>S</sub>:  $[ZB_V + (ZB_{S1} - ZB_V) \times (12\ 000 - \text{plocha bloku}) / 10\ 000]$  (pro střední bloky nad 2 000 m<sup>2</sup> do 12 000 m<sup>2</sup> včetně)

ZB<sub>V</sub>: 35% (pro velké bloky nad 12 000 m<sup>2</sup>)

ZB<sub>N</sub>: 40% (pro neznámý blok)

V ploše je bodem vyjádřen požadavek na umístění náměstí.

V transformační ploše musí být přizemí a jedno další navazující podlaží zástavby rezervováno pro komerční nebo občanskou vybavenost.

Rozvojová plocha **413/506/2778** o rozloze 17060 m<sup>2</sup>

Typ struktury: heterogenní struktura

Způsob využití: obytná

Koeficient zastavění stavebního bloku ZB:

ZB<sub>M</sub>: 65% (pro malé bloky do 2 000 m<sup>2</sup> včetně)

ZB<sub>S1</sub>: 55%

ZB<sub>S</sub>:  $[ZB_V + (ZB_{S1} - ZB_V) \times (12\ 000 - \text{plocha bloku}) / 10\ 000]$  (pro střední bloky nad 2 000 m<sup>2</sup> do 12 000 m<sup>2</sup> včetně)

ZB<sub>V</sub>: 35% (pro velké bloky nad 12 000 m<sup>2</sup>)

ZB<sub>N</sub>: 40% (pro neznámý blok)

Rozvojová plocha **413/506/2656** o rozloze 15170 m<sup>2</sup>

Typ struktury: heterogenní struktura

Způsob využití: obytná

Koeficient zastavění stavebního bloku ZB:

ZB<sub>M</sub>: 65% (pro malé bloky do 2 000 m<sup>2</sup> včetně)

ZB<sub>S1</sub>: 55%

ZB<sub>S</sub>:  $[ZB_V + (ZB_{S1} - ZB_V) \times (12\ 000 - \text{plocha bloku}) / 10\ 000]$  (pro střední bloky nad 2 000 m<sup>2</sup> do 12 000 m<sup>2</sup> včetně)

ZB<sub>V</sub>: 35% (pro velké bloky nad 12 000 m<sup>2</sup>)

ZB<sub>N</sub>: 40% (pro neznámý blok)

-> Míra využití území k zastavění pro transformační a rozvojové plochy doplňující stávající struktury, čl. 76

## 500 / KRAJINNÁ INFRASTRUKTURA

Individuální regulativy nejsou stanoveny.

## 600 / DOPRAVNÍ INFRASTRUKTURA

### Veřejná doprava / Tramvajová doprava

622/-/56 Tramvajová trať Ďáblice - Letňany - Čakovice – návrh

*-> Systém veřejné dopravy, čl. 121*  
*-> Tramvajová doprava, čl. 123*

---

## **700 / TECHNICKÁ INFRASTRUKTURA**

Individuální regulativy nejsou stanoveny.

---

## **800 / VEŘEJNÁ VYBAVENOST**

Individuální regulativy nejsou stanoveny.

---

## **900 / VEŘEJNÝ ZÁJEM**

### **Veřejně prospěšné stavby dopravní infrastruktury**

910-622/-/56 Tramvajová trať Ďáblice - Letňany - Čakovice

*-> Veřejně prospěšné stavby, veřejně prospěšná opatření, stavby a opatření k zajišťování obrany a bezpečnost státu a plochy asanací, čl. 150 - 151*

Navrhované veřejně prospěšné stavby, veřejně prospěšná opatření, stavby a opatření k zajišťování obrany a bezpečnost státu jsou vymezeny v grafické části ve výkrese Z 04.

---