

# 516 / Dolní Liboc

## SPRÁVNÍ OBVOD

Praha 6

## MĚSTSKÁ ČÁST

Praha 6

## KATASTRÁLNÍ ÚZEMÍ

Liboc, Ruzyně

## ROZLOHA

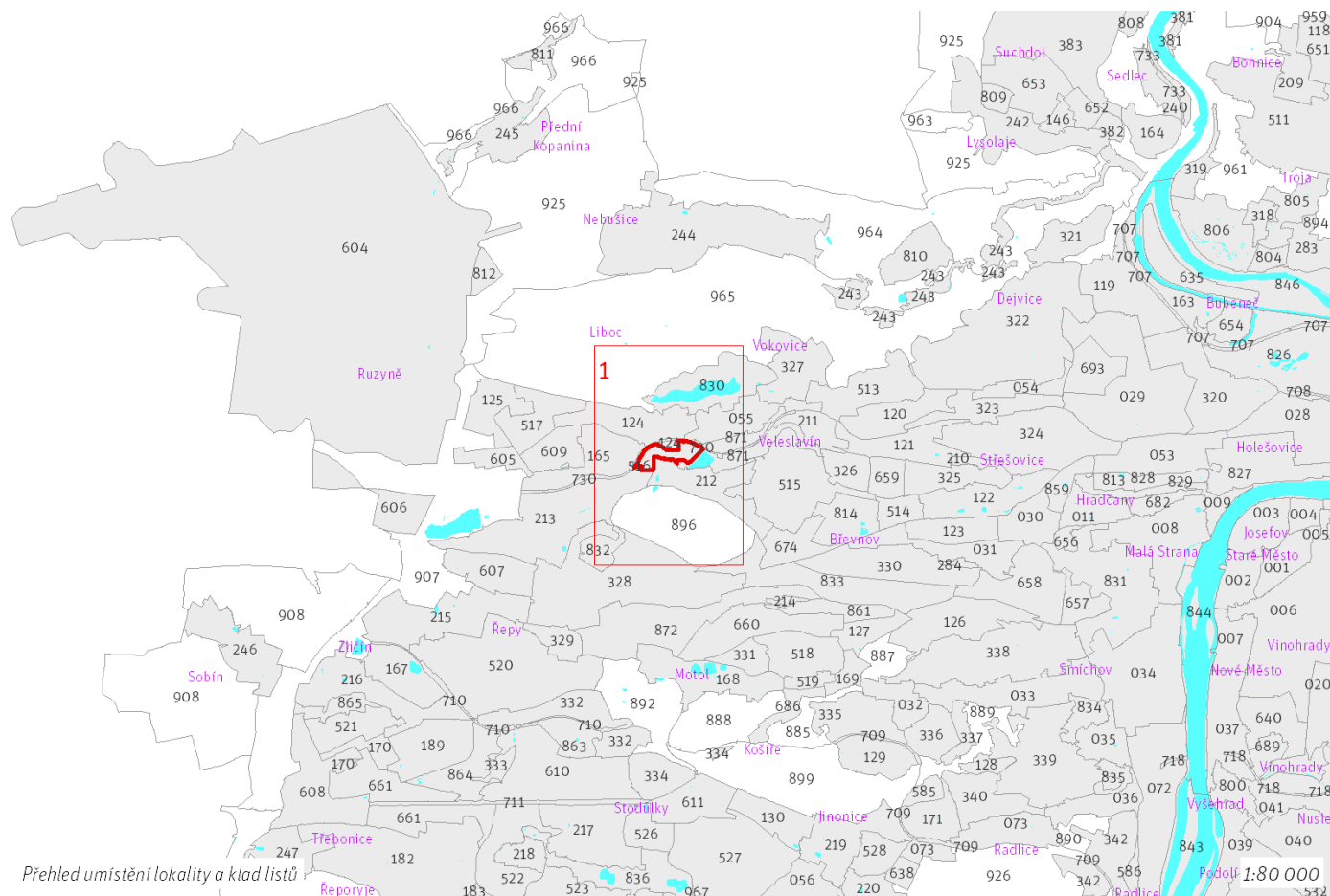
11 ha

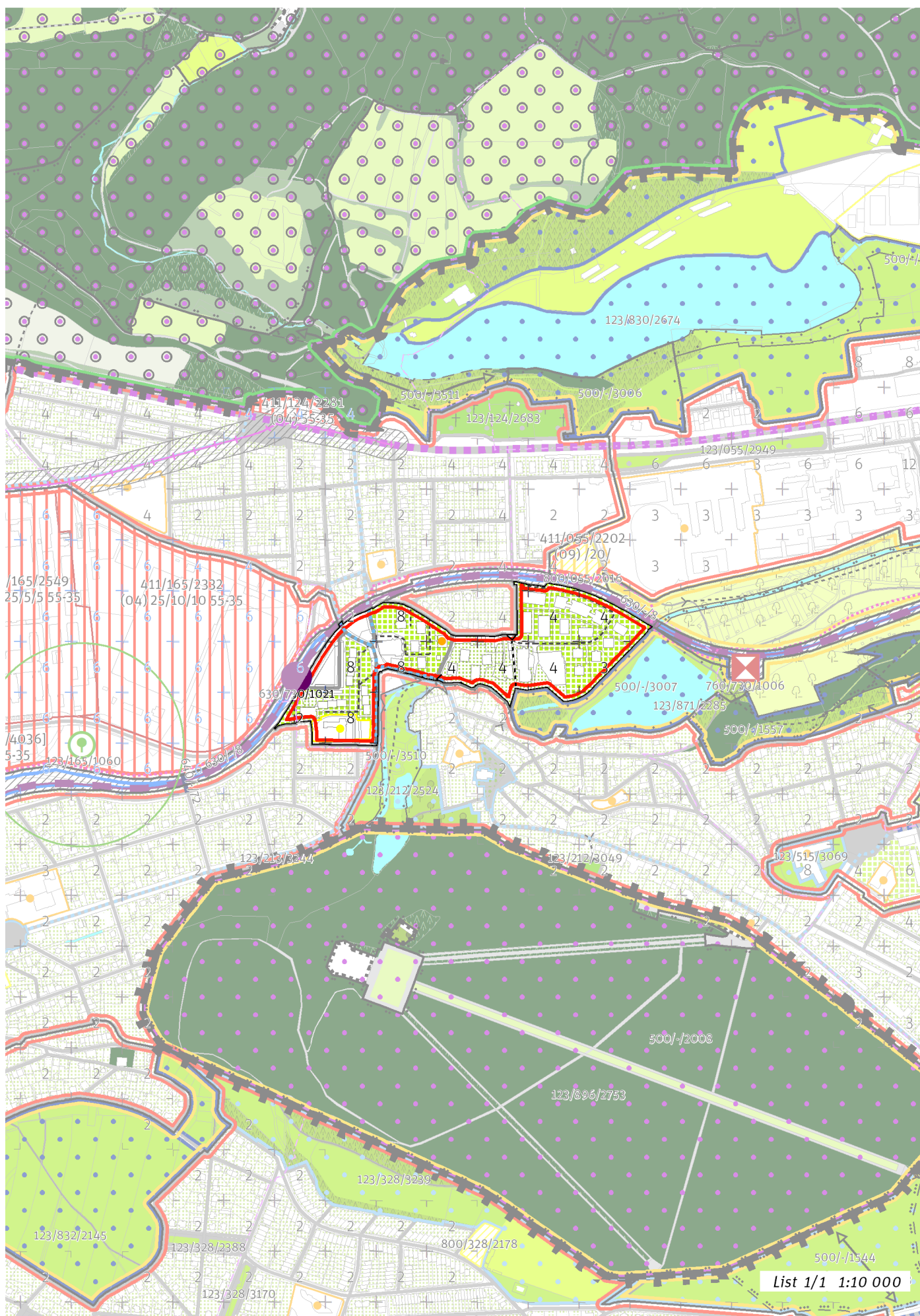
<b>Z</b>	<b>(07)</b>
ZASTAVITELNOST: zastavitelná stavební	TYP STRUKTURY: modernistická struktura
<b>/ O</b>	<b>[ S ]</b>
ZPŮSOB VYUŽITÍ: zastavitelná obytná	MÍRA STABILITY: stabilizovaná

## CÍLOVÝ CHARAKTER LOKALITY

**Dotvořit a posilovat cílový charakter zastavitelné, stabilizované, obytné lokality Dolní Liboc se strukturou modernistickou. Lokalita je součástí krajiny vymezené v ZÚR s názvem Městská krajina Praha.**

Lokalita Dolní Liboc je vymezena jako lokalita s modernistickou strukturou. Cílem navržených regulativů je zachování prostorového uspořádání, rozvíjení charakteristických prvků, jakými jsou dvě výškové úrovně zástavby a park ve volné zástavbě prostupující stavebními bloky lokality, rozvíjení propustnosti podél Litovického do sousední lokality Litovický potok a doplnění technické infrastruktury. V lokalitě se nachází historický zrekonstruovaný dvorec obklopený modernistickou zástavbou, jeho integrita nebude narušena.





---

## 100 / MĚSTSKÁ PŘÍRODA

Individuální regulativy nejsou stanoveny.

---

## 200 / VYSTAVĚNÉ PROSTŘEDÍ

-> *(07) Modernistická struktura, čl. 47*

Individuální regulativy nejsou stanoveny.

---

## 300 / VYUŽITÍ ÚZEMÍ

-> *Zastavitelná obytná lokalita, čl. 63*

Individuální regulativy nejsou stanoveny.

---

## 400 / STABILITA A MÍRA VYUŽITÍ ÚZEMÍ

-> *Typy stability lokalit, čl. 69*

Individuální regulativy nejsou stanoveny.

---

## 500 / KRAJINNÁ INFRASTRUKTURA

Individuální regulativy nejsou stanoveny.

---

## 600 / DOPRAVNÍ INFRASTRUKTURA

### Železniční doprava

630/-/8 Železniční trať Praha – Kladno – návrh

-> *Železniční doprava, čl. 126*

### Bezmotorová doprava

650/-/70 Cyklotrasa promenáda nad Kladenskou tratí – návrh

-> *Bezmotorová doprava, čl. 127 - 128*

---

## 700 / TECHNICKÁ INFRASTRUKTURA

Individuální regulativy nejsou stanoveny.

---

## 800 / VEŘEJNÁ VYBAVENOST

Individuální regulativy nejsou stanoveny.

---

## 900 / VEŘEJNÝ ZÁJEM

### Veřejně prospěšné stavby dopravní infrastruktury

910-630/-/8 Železniční trať Praha – Kladno

-> *Veřejně prospěšné stavby, veřejně prospěšná opatření, stavby a opatření k zajišťování obrany a bezpečnost státu a plochy asanací, čl. 150 - 151*

Navrhované veřejně prospěšné stavby, veřejně prospěšná opatření, stavby a opatření k zajišťování obrany a bezpečnost státu jsou vymezeny v grafické části ve výkrese Z 04.

---