

# 530 / Zbraslavské sídliště

## SPRÁVNÍ OBLAST

Praha 16

## MĚSTSKÁ ČÁST

Praha-Zbraslav

## KATASTRÁLNÍ ÚZEMÍ

Zbraslav

## ROZLOHA

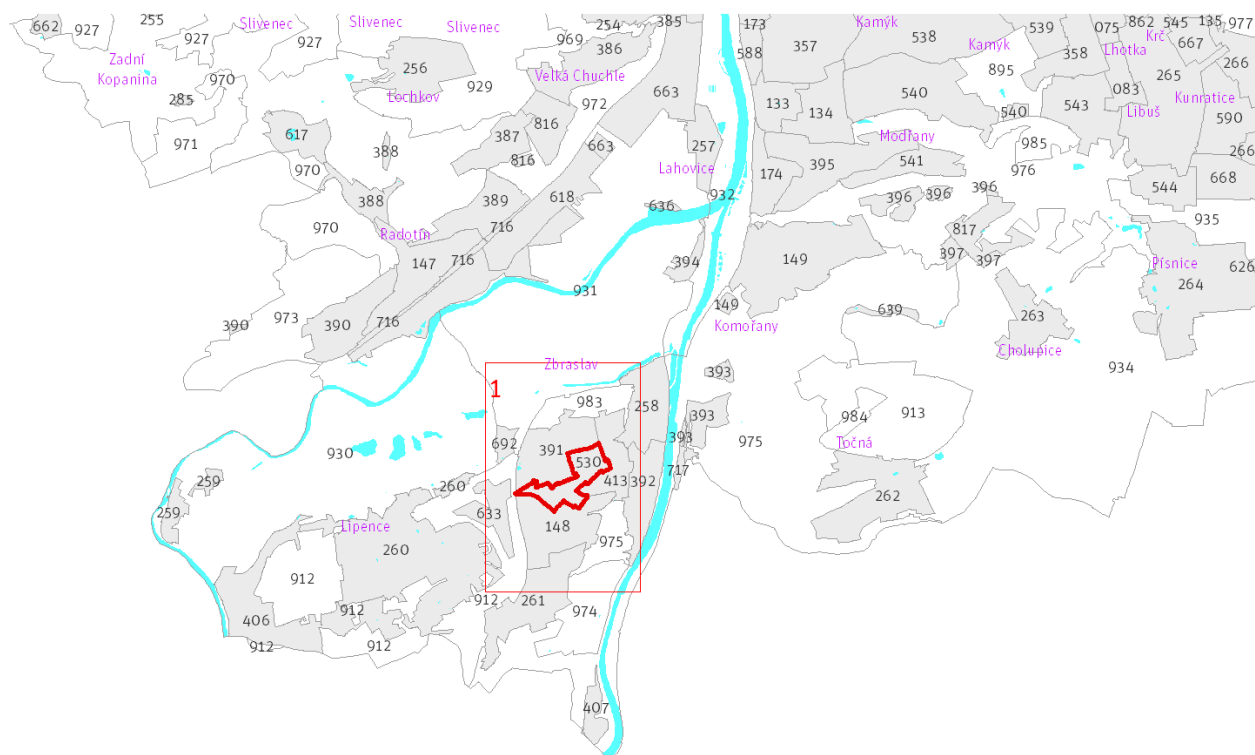
24 ha

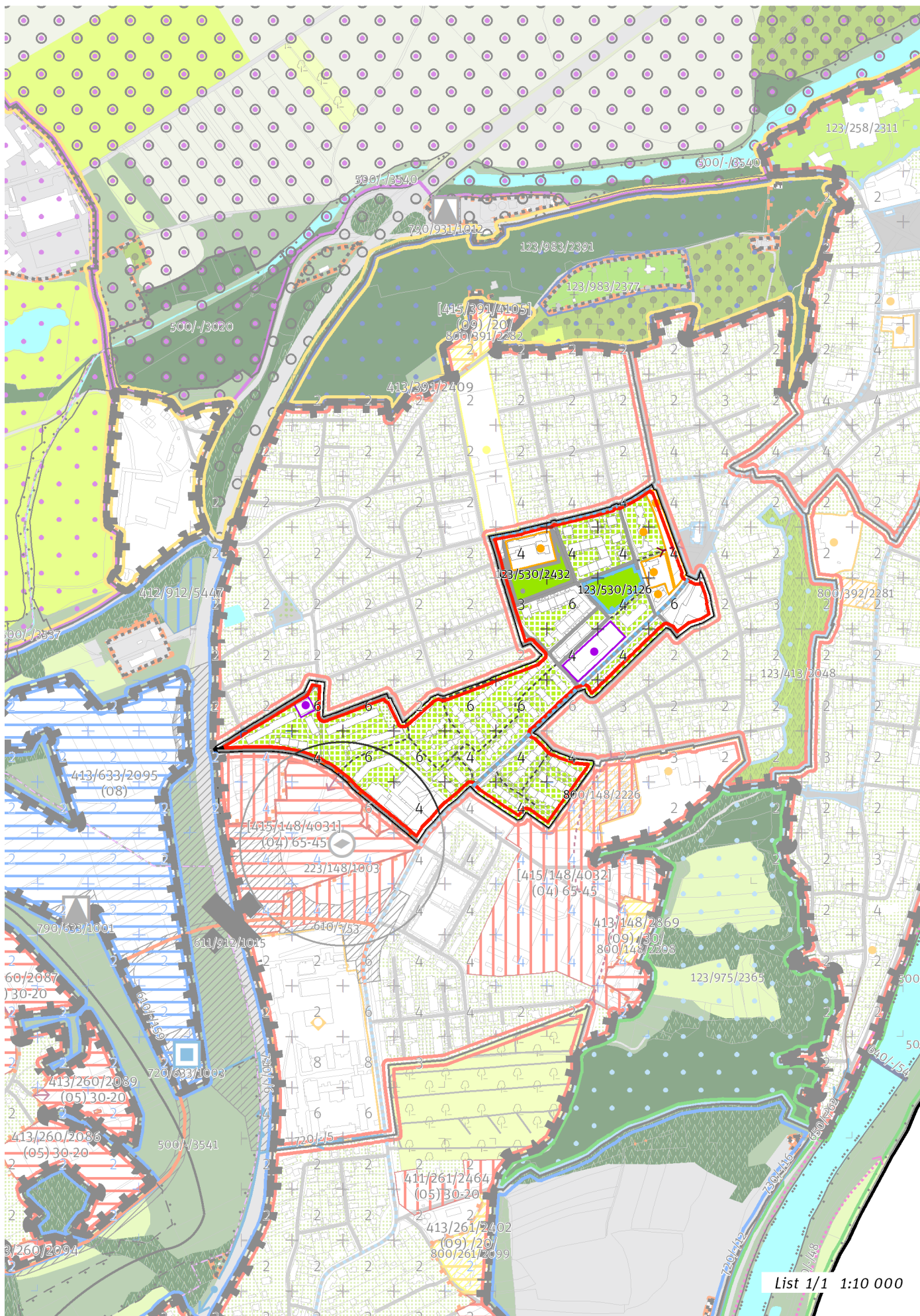
<b>Z</b>	<b>(07)</b>
ZASTAVITELNOST: zastavitelná stavební	TYP STRUKTURY: modernistická struktura
<b>/ O</b>	<b>[ S ]</b>
ZPŮSOB VYUŽITÍ: zastavitelná obytná	MÍRA STABILITY: stabilizovaná

## CÍLOVÝ CHARAKTER LOKALITY

Dotvořit a posilovat cílový charakter zastavitelné, stabilizované, obytné lokality Zbraslavské sídliště se strukturou modernistickou. Lokalita je součástí krajiny vymezené v ZÚR s názvem Krajina povltavských lesů.

Lokalita Zbraslavské sídliště je vymezena jako lokalita s modernistickou strukturou. Cílem navržených regulativů je zachování prostorového uspořádání, rozvíjení charakteristických prvků, jakými jsou dvě výškové úrovně zástavby a park ve volné zástavbě prostupující stavebními bloky lokality a doplnění komerční vybavenosti.





---

## **100 / MĚSTSKÁ PŘÍRODA**

### **Městské parky**

123/530/2432 Sluneční park - místní park

123/530/3126 Park Zbraslavské sídliště - lokalitní park

-> Městský park, čl. 84

-> Hierarchie městských parků, čl. 85

---

## **200 / VYSTAVĚNÉ PROSTŘEDÍ**

-> (O7) Modernistická struktura, čl. 47

Individuální regulativy nejsou stanoveny.

---

## **300 / VYUŽITÍ ÚZEMÍ**

-> Zastavitelná obytná lokalita, čl. 63

Individuální regulativy nejsou stanoveny.

---

## **400 / STABILITA A MÍRA VYUŽITÍ ÚZEMÍ**

-> Typy stability lokalit, čl. 69

Individuální regulativy nejsou stanoveny.

---

## **500 / KRAJINNÁ INFRASTRUKTURA**

Individuální regulativy nejsou stanoveny.

---

## **600 / DOPRAVNÍ INFRASTRUKTURA**

Individuální regulativy nejsou stanoveny.

---

## **700 / TECHNICKÁ INFRASTRUKTURA**

Individuální regulativy nejsou stanoveny.

---

## **800 / VEŘEJNÁ VYBAVENOST**

Individuální regulativy nejsou stanoveny.

---

## **900 / VEŘEJNÝ ZÁJEM**

Individuální regulativy nejsou stanoveny.

---