

# 541 / Sídliště Na Beránku

## SPRÁVNÍ OBVOD

Praha 12

## MĚSTSKÁ ČÁST

Praha 12

## KATASTRÁLNÍ ÚZEMÍ

Modřany

## ROZLOHA

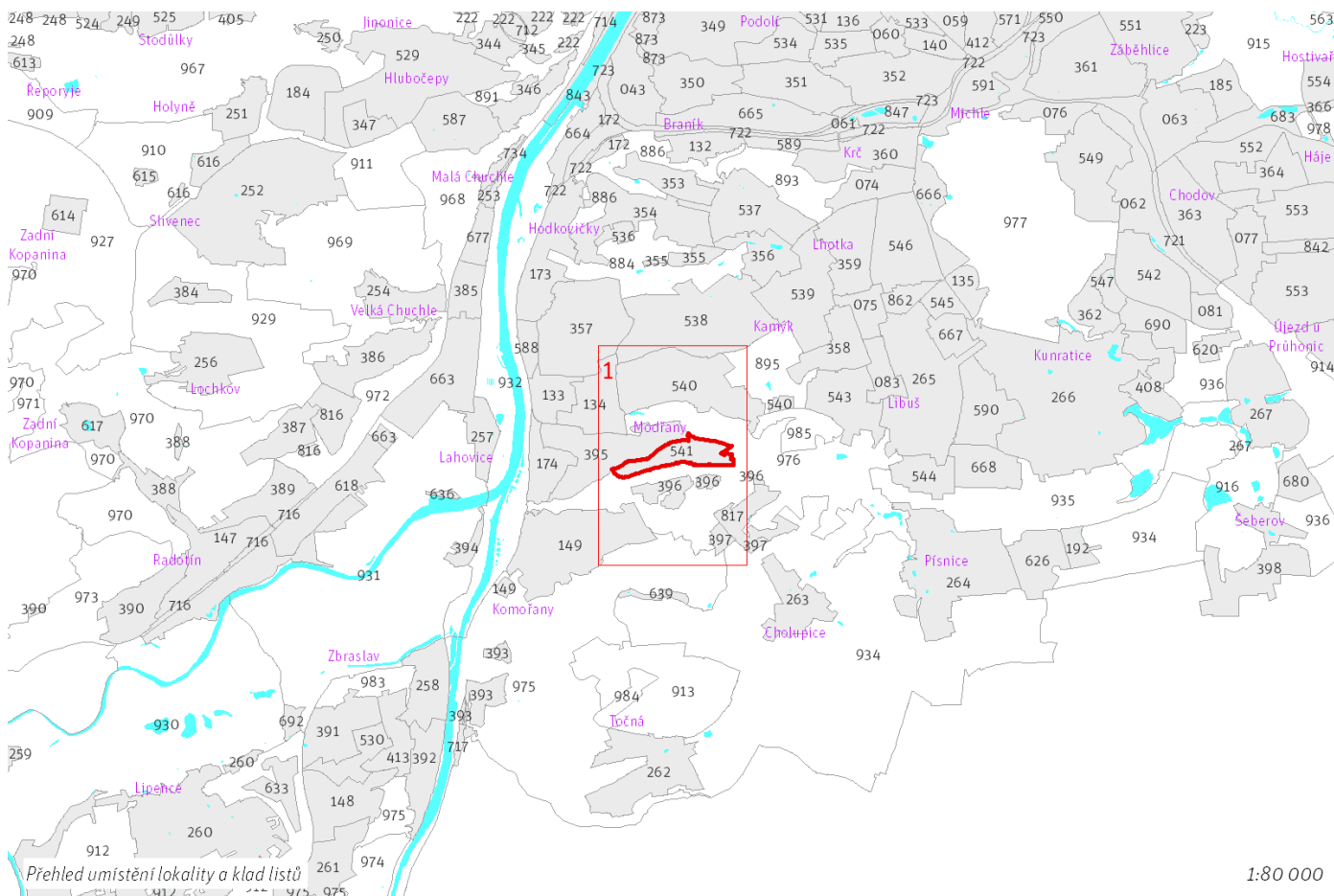
26 ha

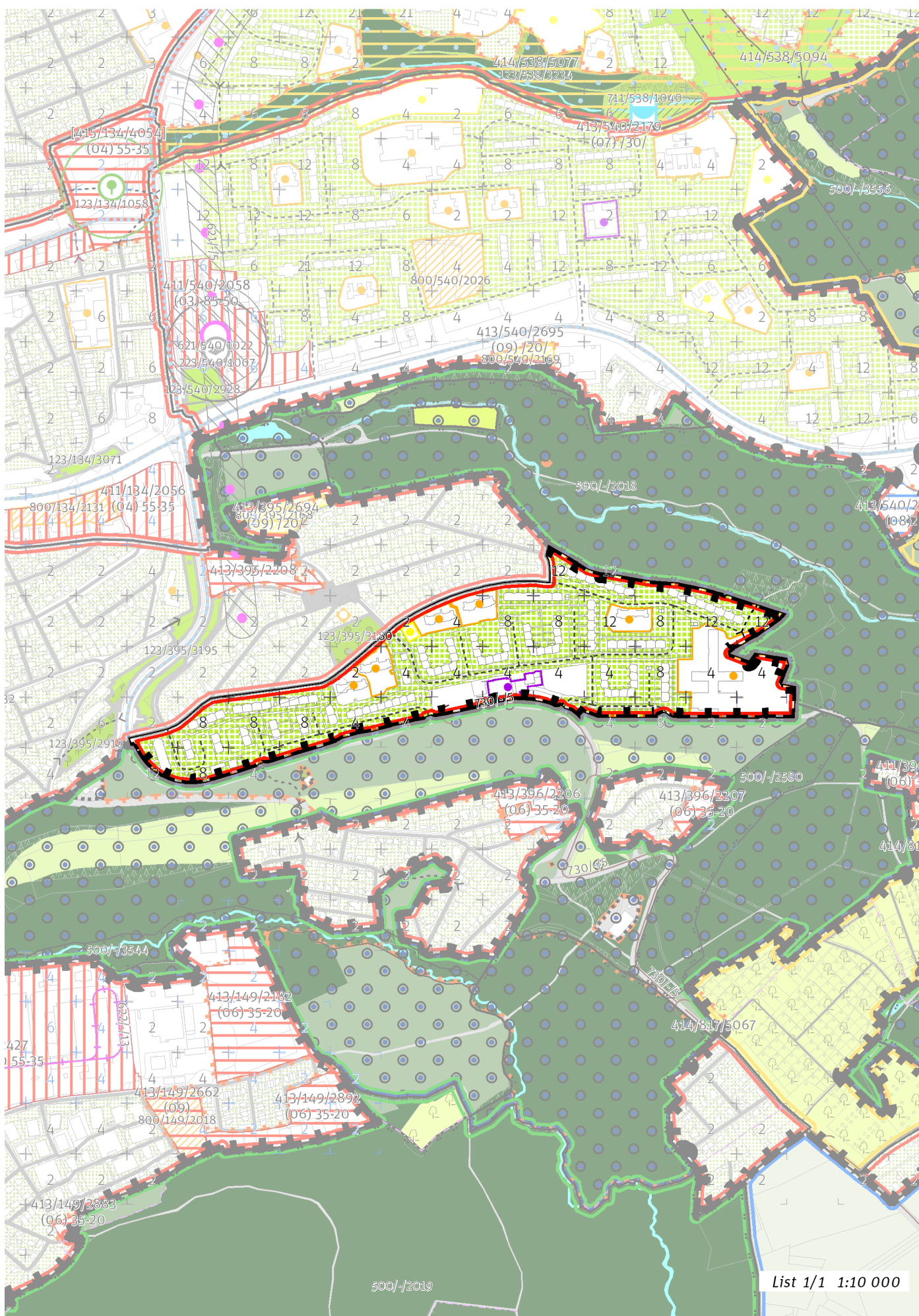
<b>Z</b>	<b>(07)</b>
ZASTAVITELNOST: zastavitelná stavební	TYP STRUKTURY: modernistická struktura
<b>/ O</b>	<b>[ S ]</b>
ZPŮSOB VYUŽITÍ: zastavitelná obytná	MÍRA STABILITY: stabilizovaná

## CÍLOVÝ CHARAKTER LOKALITY

Dotvořit a posilovat cílový charakter zastavitelné, stabilizované, obytné lokality Sídliště Na Beránku se strukturou modernistickou. Lokalita je součástí krajiny vymezené v ZÚR s názvem Městská krajina Praha.

Lokalita Sídliště Na Beránku je vymezena jako lokalita s modernistickou strukturou. Cílem navržených regulativů je zachování prostorového uspořádání a rozvíjení charakteristických prvků, jakými jsou dvě výškové úrovně zástavby a park ve volné zástavbě prostupující stavebními bloky lokality.





List 1/1 1:10 000

---

## **100 / MĚSTSKÁ PŘÍRODA**

Individuální regulativy nejsou stanoveny.

---

## **200 / VYSTAVĚNÉ PROSTŘEDÍ**

-> *(07) Modernistická struktura, čl. 47*

Individuální regulativy nejsou stanoveny.

---

## **300 / VYUŽITÍ ÚZEMÍ**

-> *Zastavitelná obytná lokalita, čl. 63*

Individuální regulativy nejsou stanoveny.

---

## **400 / STABILITA A MÍRA VYUŽITÍ ÚZEMÍ**

-> *Typy stability lokalit, čl. 69*

Individuální regulativy nejsou stanoveny.

---

## **500 / KRAJINNÁ INFRASTRUKTURA**

Individuální regulativy nejsou stanoveny.

---

## **600 / DOPRAVNÍ INFRASTRUKTURA**

Individuální regulativy nejsou stanoveny.

---

## **700 / TECHNICKÁ INFRASTRUKTURA**

### **Odkanalizování území**

730/-/5 Sběrač A2-1.1, kanalizace splašková gravitační, prodloužení – návrh

-> *Odkanalizování území, čl. 136*

---

## **800 / VEŘEJNÁ VYBAVENOST**

Individuální regulativy nejsou stanoveny.

---

## **900 / VEŘEJNÝ ZÁJEM**

### **Veřejně prospěšné stavby technické infrastruktury**

910-730/-/5 Sběrač A2-1.1, kanalizace splašková gravitační, prodloužení

-> *Veřejně prospěšné stavby, veřejně prospěšná opatření, stavby a opatření k zajišťování obrany a bezpečnost státu a plochy asanací, čl. 150 - 151*

Navrhované veřejně prospěšné stavby, veřejně prospěšná opatření, stavby a opatření k zajišťování obrany a bezpečnost státu jsou vymezeny v grafické části ve výkrese Z 04.

---