

TYP STRUKTURY: modernistická struktura

546 / Sídliště Krč

SPRÁVNÍ OBVOD

Praha 4

MĚSTSKÁ ČÁST

Praha 4, Praha-Kunratice

KATASTRÁLNÍ ÚZEMÍ

Krč, Kunratice, Lhotka

ROZLOHA

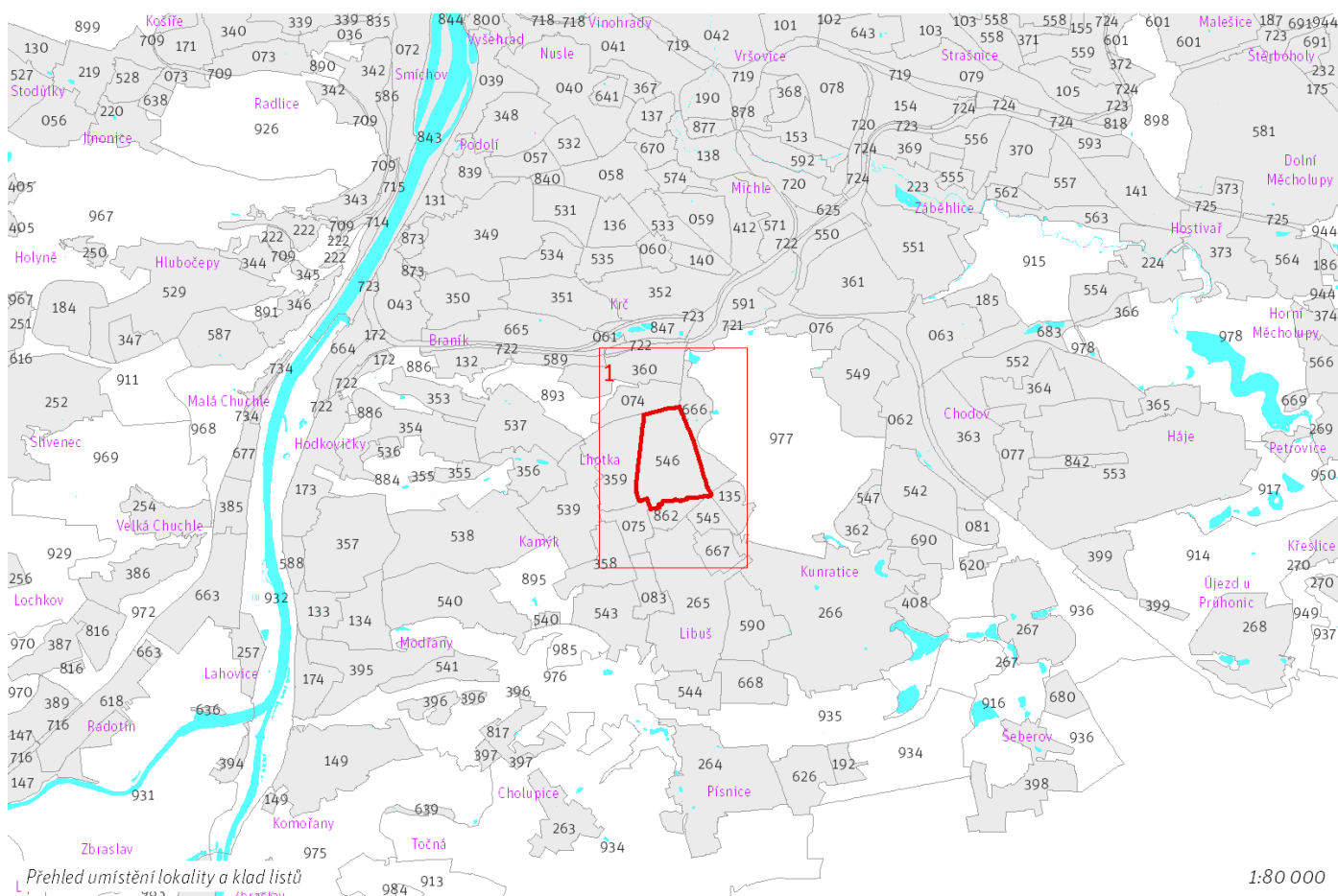
61 ha

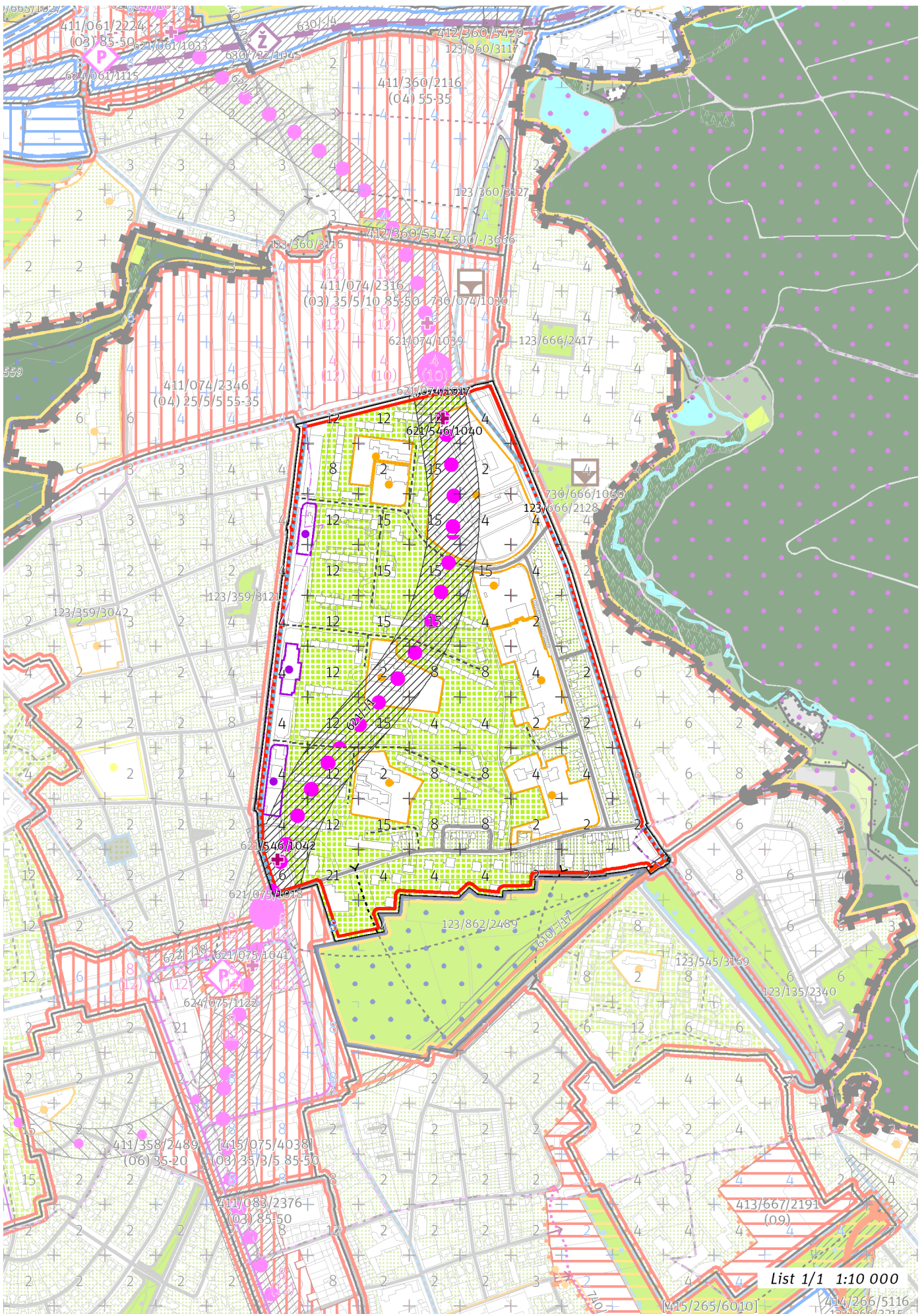
Z	(07)
ZASTAVITELNOST: zastavitelná stavební	TYP STRUKTURY: modernistická struktura
/ 0	[S]
ZPŮSOB VYUŽITÍ: zastavitelná obytná	MÍRA STABILITY: stabilizovaná

CÍLOVÝ CHARAKTER LOKALITY

Dotvořit a posilovat cílový charakter zastavitelné, stabilizované, obytné lokality Sídliště Krč se strukturou modernistickou. Lokalita je součástí krajiny vymezené v ZÚR s názvem Městská krajina Prahy.

Lokalita Sídliště Krč je vymezena jako lokalita s modernistickou strukturou. Cílem navržených regulativů je zachování prostorového uspořádání, rozvíjení charakteristických prvků, jakými jsou dvě výškové úrovně zástavby, park ve volné zástavbě prostupující stavebními bloky lokality a napojení lokality na síť





List 1/1 1:10 000

100 / MĚSTSKÁ PŘÍRODA

Individuální regulativy nejsou stanoveny.

200 / VYSTAVĚNÉ PROSTŘEDÍ

-> *(07) Modernistická struktura, čl. 47*

Individuální regulativy nejsou stanoveny.

300 / VYUŽITÍ ÚZEMÍ

-> *Zastavitelná obytná lokalita, čl. 63*

Individuální regulativy nejsou stanoveny.

400 / STABILITA A MÍRA VYUŽITÍ ÚZEMÍ

-> *Typy stability lokalit, čl. 69*

Individuální regulativy nejsou stanoveny.

500 / KRAJINNÁ INFRASTRUKTURA

Individuální regulativy nejsou stanoveny.

600 / DOPRAVNÍ INFRASTRUKTURA

Systém pozemních komunikací

610/-/17 Komunikační propojení Chýnovská - Vídeňská — návrh

-> *Systém pozemních komunikací, čl. 118 - 120*

Veřejná doprava / Metro

621/-/1 Trasa metra D - úsek Pankrác - Nové Dvory — návrh

621/074/1017 Stanice metra Nemocnice Krč — návrh

621/075/1018 Stanice metra Nové Dvory — návrh

621/546/1040 Vestibul stanice metra Nemocnice Krč 2 — návrh

621/546/1042 Vestibul stanice metra Nové Dvory 2 — návrh

-> *Systém veřejné dopravy, čl. 121*

-> *Metro, čl. 122*

700 / TECHNICKÁ INFRASTRUKTURA

Individuální regulativy nejsou stanoveny.

800 / VEŘEJNÁ VYBAVENOST

Individuální regulativy nejsou stanoveny.

900 / VEŘEJNÝ ZÁJEM

Veřejně prospěšné stavby dopravní infrastruktury

910-610/-/17 Komunikační propojení Chýnovská - Vídeňská

910-621/-/1 Trasa metra D - úsek Pankrác - Nové Dvory

-> *Veřejně prospěšné stavby, veřejně prospěšná opatření, stavby a opatření k zajišťování obrany a bezpečnost státu a plochy asanací, čl. 150 - 151*

Navrhované veřejně prospěšné stavby, veřejně prospěšná opatření, stavby a opatření k zajišťování obrany a bezpečnost státu jsou vymezeny v grafické části ve výkresu Z 04.
