

TYP STRUKTURY: struktura areálů produkce

# 610 / Technopark Stodůlky

**SPRÁVNÍ OBVOD**

Praha 13

**MĚSTSKÁ ČÁST**

Praha 13

**KATASTRÁLNÍ ÚZEMÍ**

Stodůlky

**ROZLOHA**

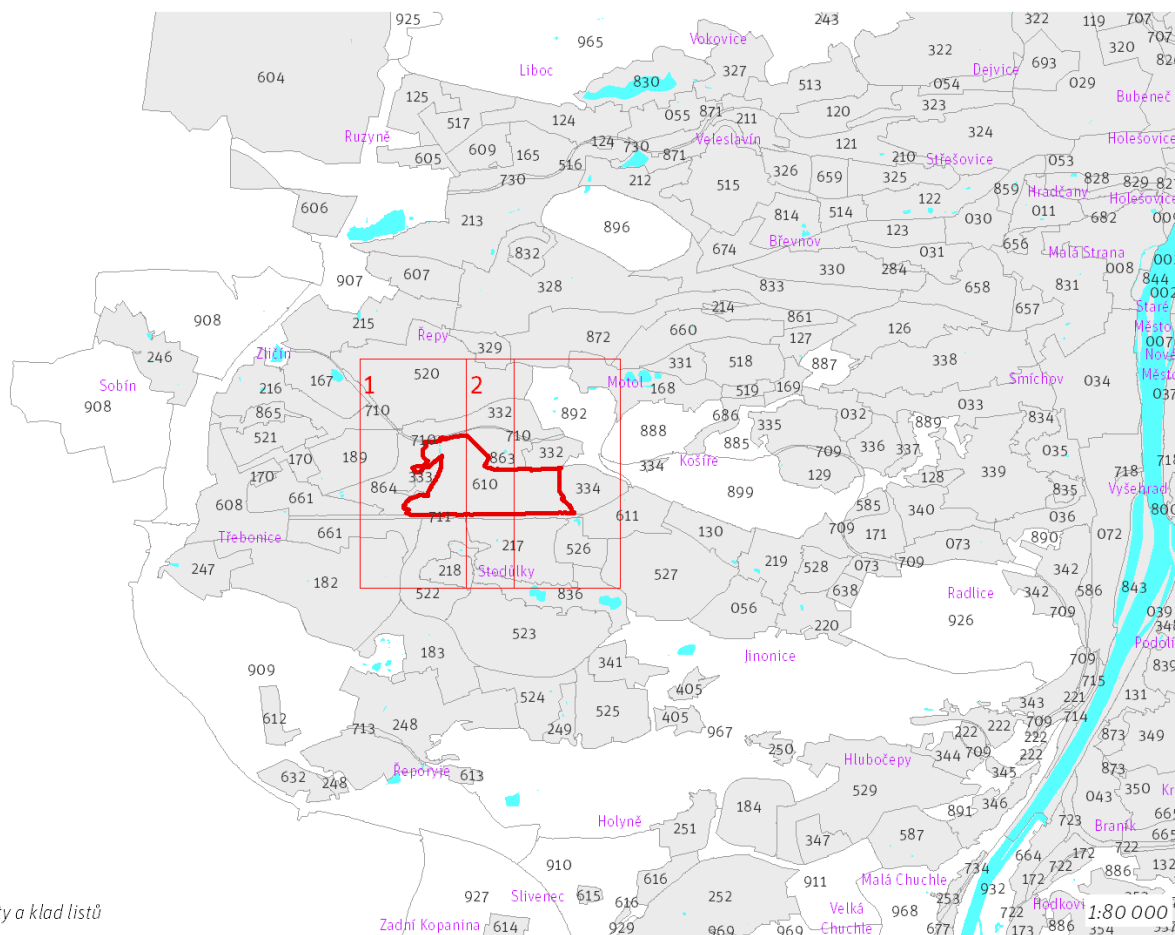
86 ha

<b>Z</b> ZASTAVITELNOST: zastavitelná stavební	<b>(08)</b> TYP STRUKTURY: struktura areálů produkce
<b>/ P</b> ZPŮSOB VYUŽITÍ: zastavitelná produkční	<b>[ S ]</b> MÍRA STABILITY: stabilizovaná

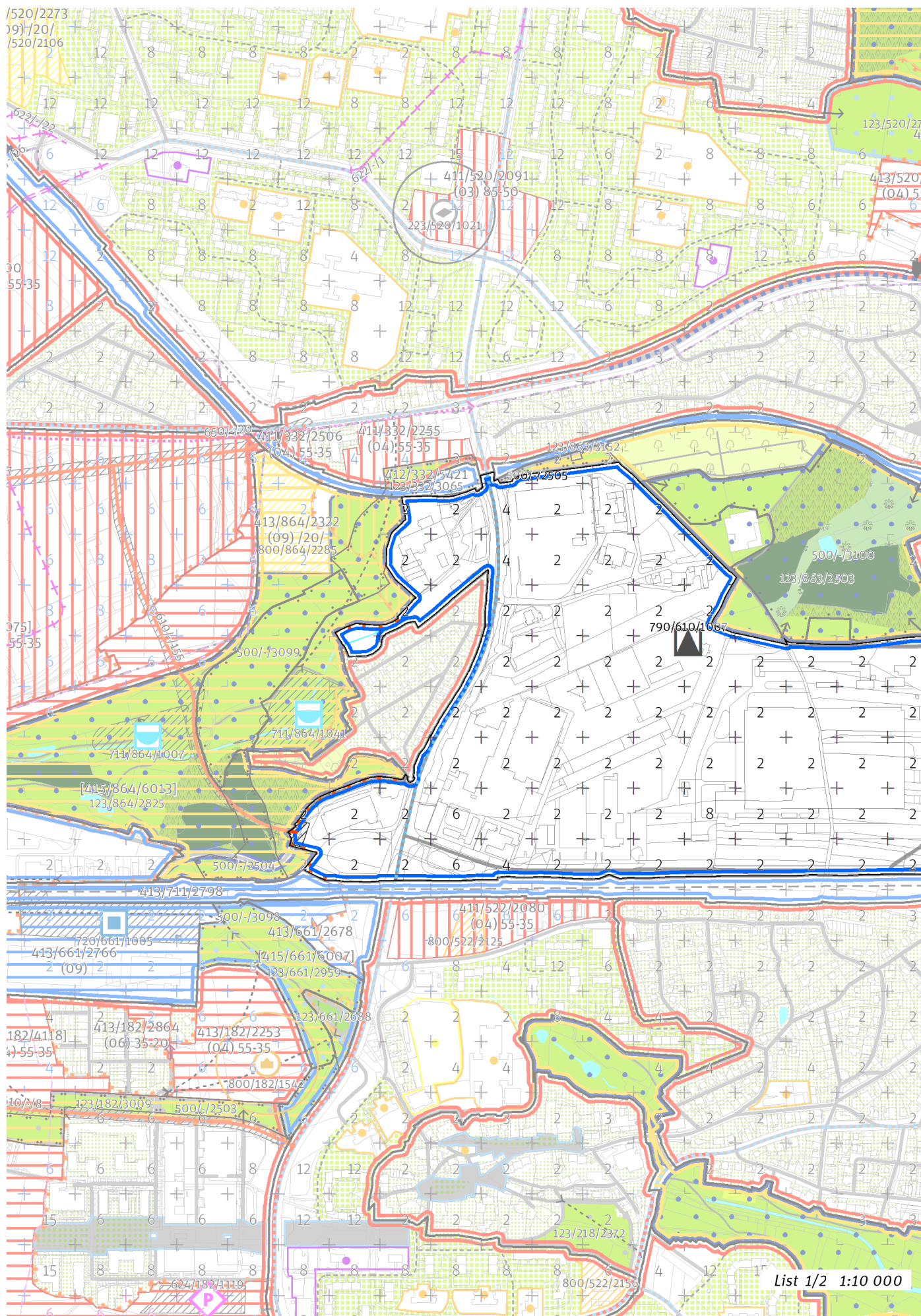
**CÍLOVÝ CHARAKTER LOKALITY**

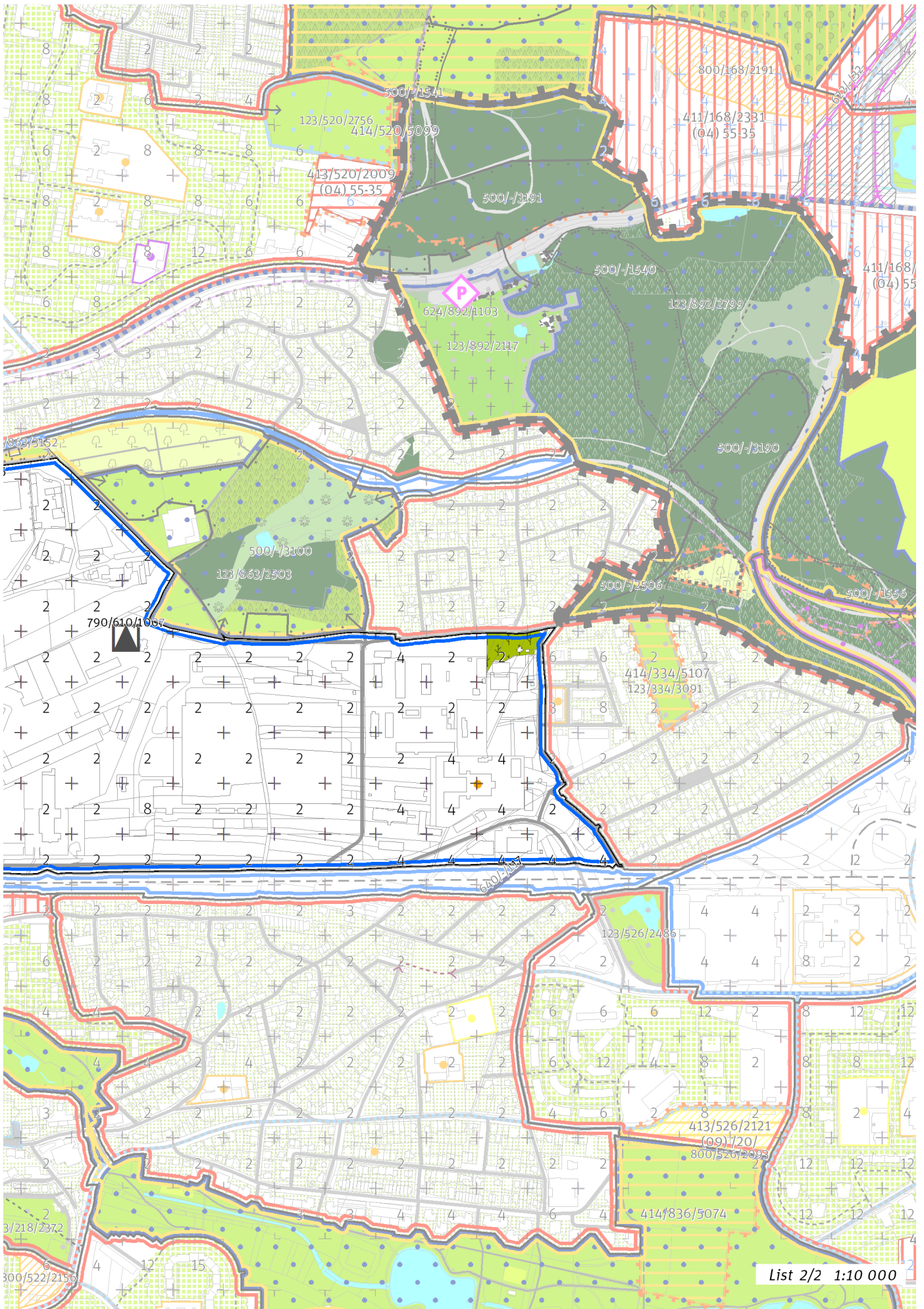
Dotvořit a posilovat cílový charakter zastavitelné, stabilizované, produkční lokality Technopark Stodůlky se strukturou areálu produkce. Lokalita je součástí krajiny vymezené v ZÚR s názvem Městská krajina Prahy.

Lokalita Technopark Stodůlky je vymezena jako lokalita se strukturou areálů produkce. Cílem navržených regulativů je zachování flexibility prostorového uspořádání, zlepšení prostupnosti územím a doplnění technické infrastruktury.



Prehled umístění lokality a klad listů





List 2/2 1:10 000

---

## 100 / MĚSTSKÁ PŘÍRODA

Individuální regulativy nejsou stanoveny.

---

## 200 / VYSTAVĚNÉ PROSTŘEDÍ

-> *(08) Struktura areálů produkce, čl. 48*

Podpořit prostupnost z lokality do rekreační lokality Dvůr Háje.

---

## 300 / VYUŽITÍ ÚZEMÍ

-> *Zastavitelná produkční lokalita, čl. 62*

Zohlednit míru produkční zátěže a výroby vzhledem k obytným lokalitám v okolí.

---

## 400 / STABILITA A MÍRA VYUŽITÍ ÚZEMÍ

-> *Typy stability lokalit, čl. 69*

Individuální regulativy nejsou stanoveny.

---

## 500 / KRAJINNÁ INFRASTRUKTURA

Individuální regulativy nejsou stanoveny.

---

## 600 / DOPRAVNÍ INFRASTRUKTURA

### **Systém pozemních komunikací**

610/-/155 Komunikační napojení Na Radosti - MÚK Jeremiášova – návrh

-> *Systém pozemních komunikací, čl. 118 - 120*

---

## 700 / TECHNICKÁ INFRASTRUKTURA

### **Odpadové hospodářství**

790/610/1007 Sběrný dvůr Stodůlky – návrh

-> *Odpadové hospodářství, čl. 142*

---

## 800 / VEŘEJNÁ VYBAVENOST

Individuální regulativy nejsou stanoveny.

---

## 900 / VEŘEJNÝ ZÁJEM

### **Veřejně prospěšné stavby dopravní infrastruktury**

910-610/-/155 Komunikační napojení Na Radosti - MÚK Jeremiášova

### **Veřejně prospěšné stavby technické infrastruktury**

910-790/610/1007 Sběrný dvůr Stodůlky

-> *Veřejně prospěšné stavby, veřejně prospěšná opatření, stavby a opatření k zajišťování obrany a bezpečnost státu a plochy asanací, čl. 150 - 151*

Navrhované veřejně prospěšné stavby, veřejně prospěšná opatření, stavby a opatření k zajišťování obrany a bezpečnost státu jsou vymezeny v grafické části ve výkresu Z 04.

---