

# 613 / Na Požárech

## SPRÁVNÍ OBVOD

Praha 13

## MĚSTSKÁ ČÁST

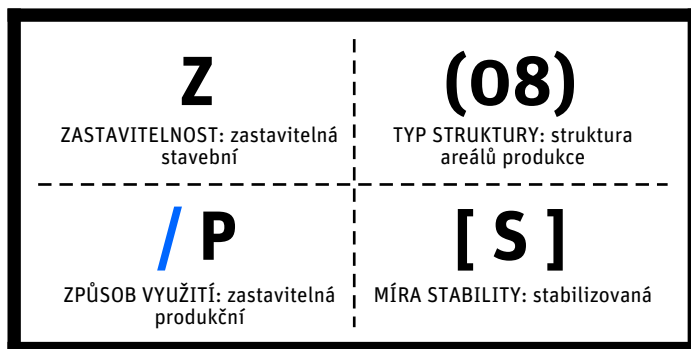
Praha-Řeporyje

## KATASTRÁLNÍ ÚZEMÍ

Řeporyje

## ROZLOHA

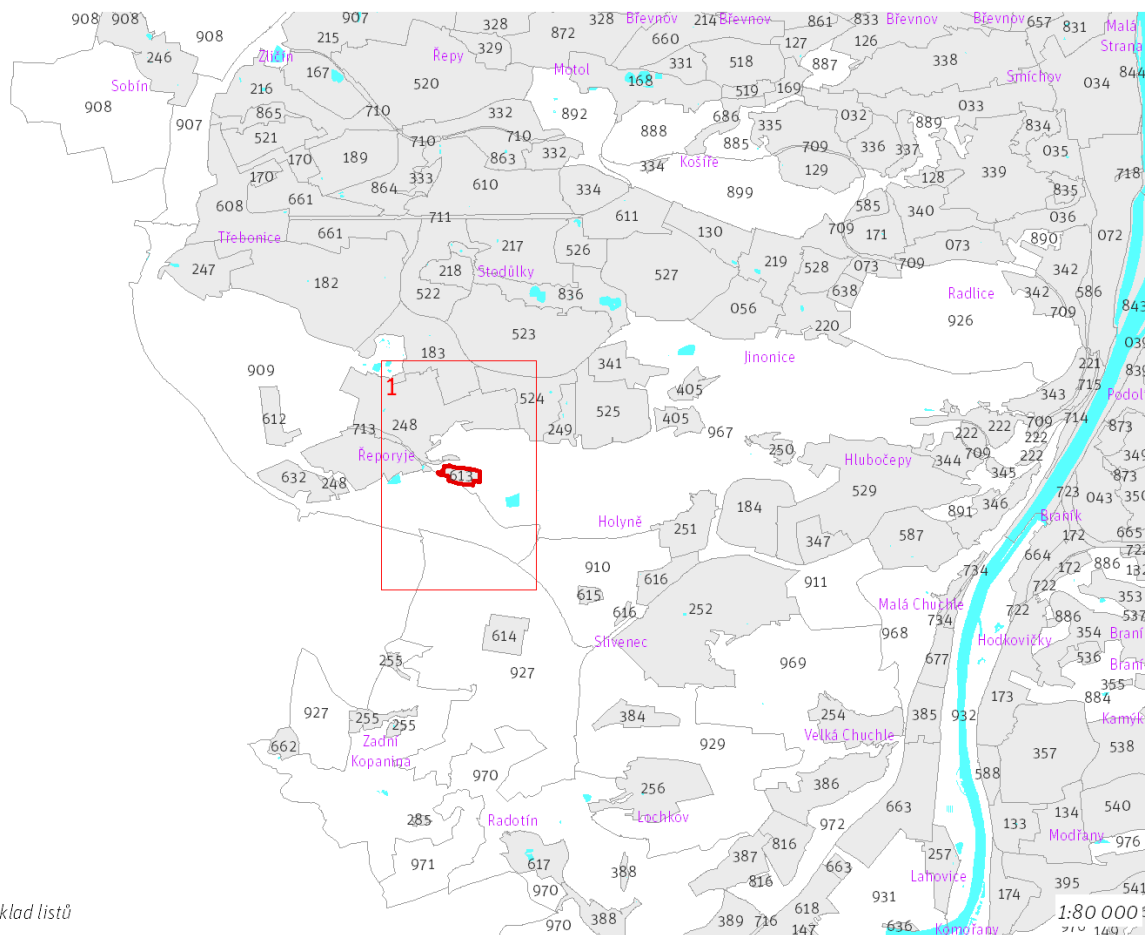
6 ha



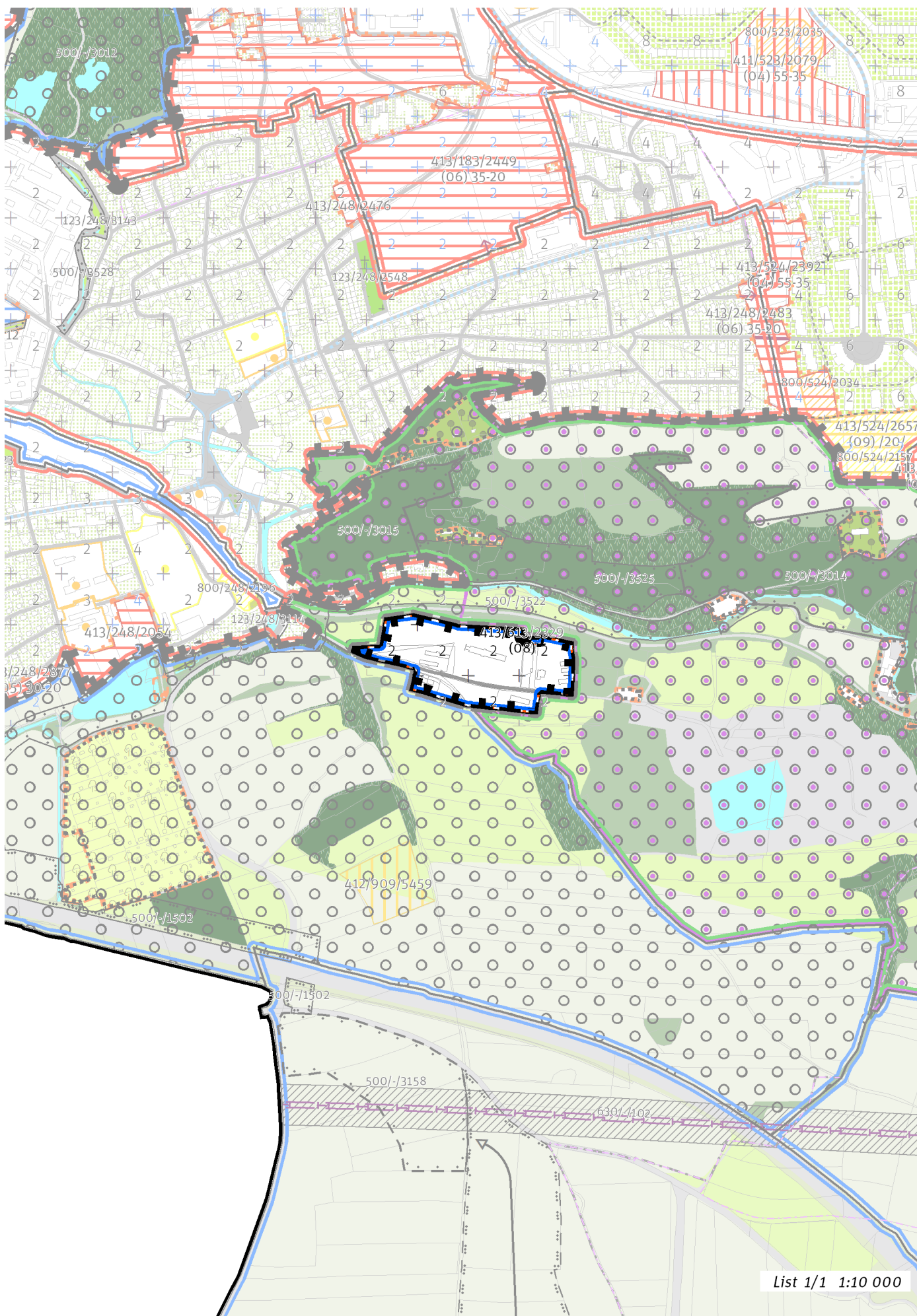
## CÍLOVÝ CHARAKTER LOKALITY

Dotvořit a posilovat cílový charakter zastavitelné, stabilizované, produkční lokality Na Požárech se strukturou areálu produkce. Lokalita je součástí krajiny vymezené v ZÚR s názvem Krajina Českého krasu.

Lokalita Na Požárech je vymezena jako lokalita se strukturou areálů produkce. Cílem navržených regulativů je zachování flexibility prostorového uspořádání, zlepšení propustnosti územím a rozvíjení produkčního využití.



Prehled umístění lokality a klad listů



---

## **100 / MĚSTSKÁ PŘÍRODA**

Individuální regulativy nejsou stanoveny.

---

## **200 / VYSTAVĚNÉ PROSTŘEDÍ**

-> *(08) Struktura areálů produkce, čl. 48*  
Individuální regulativy nejsou stanoveny.

---

## **300 / VYUŽITÍ ÚZEMÍ**

-> *Zastavitelná produkční lokalita, čl. 62*  
Individuální regulativy nejsou stanoveny.

---

## **400 / STABILITA A MÍRA VYUŽITÍ ÚZEMÍ**

-> *Typy stability lokalit, čl. 69*

### **Zastavitelné transformační a rozvojové plochy doplňující stávající struktury**

Rozvojová plocha **413/613/2329** o rozloze 403 m<sup>2</sup>

Typ struktury: struktura areálů produkce

Způsob využití: produkční

Zastavitelnost z velikosti plochy: nestanovuje se

Ve vymezeném přírodním parku přizpůsobit strukturu nově umístované zástavby měřítku a kompozici krajinného prostředí.

-> *Míra využití území k zastavení pro transformační a rozvojové plochy doplňující stávající struktury, čl. 76*

---

## **500 / KRAJINNÁ INFRASTRUKTURA**

Individuální regulativy nejsou stanoveny.

---

## **600 / DOPRAVNÍ INFRASTRUKTURA**

Individuální regulativy nejsou stanoveny.

---

## **700 / TECHNICKÁ INFRASTRUKTURA**

Individuální regulativy nejsou stanoveny.

---

## **800 / VEŘEJNÁ VYBAVENOST**

Individuální regulativy nejsou stanoveny.

---

## **900 / VEŘEJNÝ ZÁJEM**

Individuální regulativy nejsou stanoveny.

---