

TYP STRUKTURY: struktura areálů produkce

616 / Krůtárna u Slivence

SPRÁVNÍ OBVOD

Praha 5

MĚSTSKÁ ČÁST

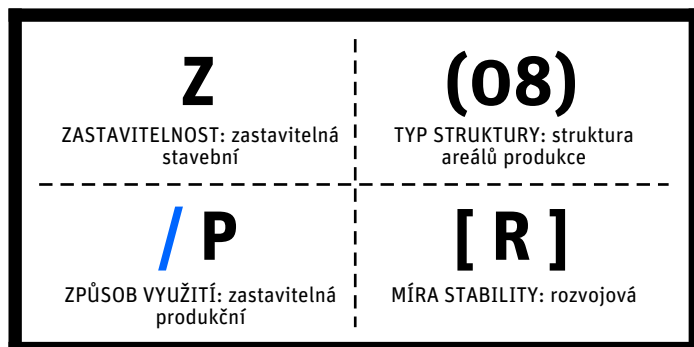
Praha-Sliveneč

KATASTRÁLNÍ ÚZEMÍ

Holyně, Sliveneč

ROZLOHA

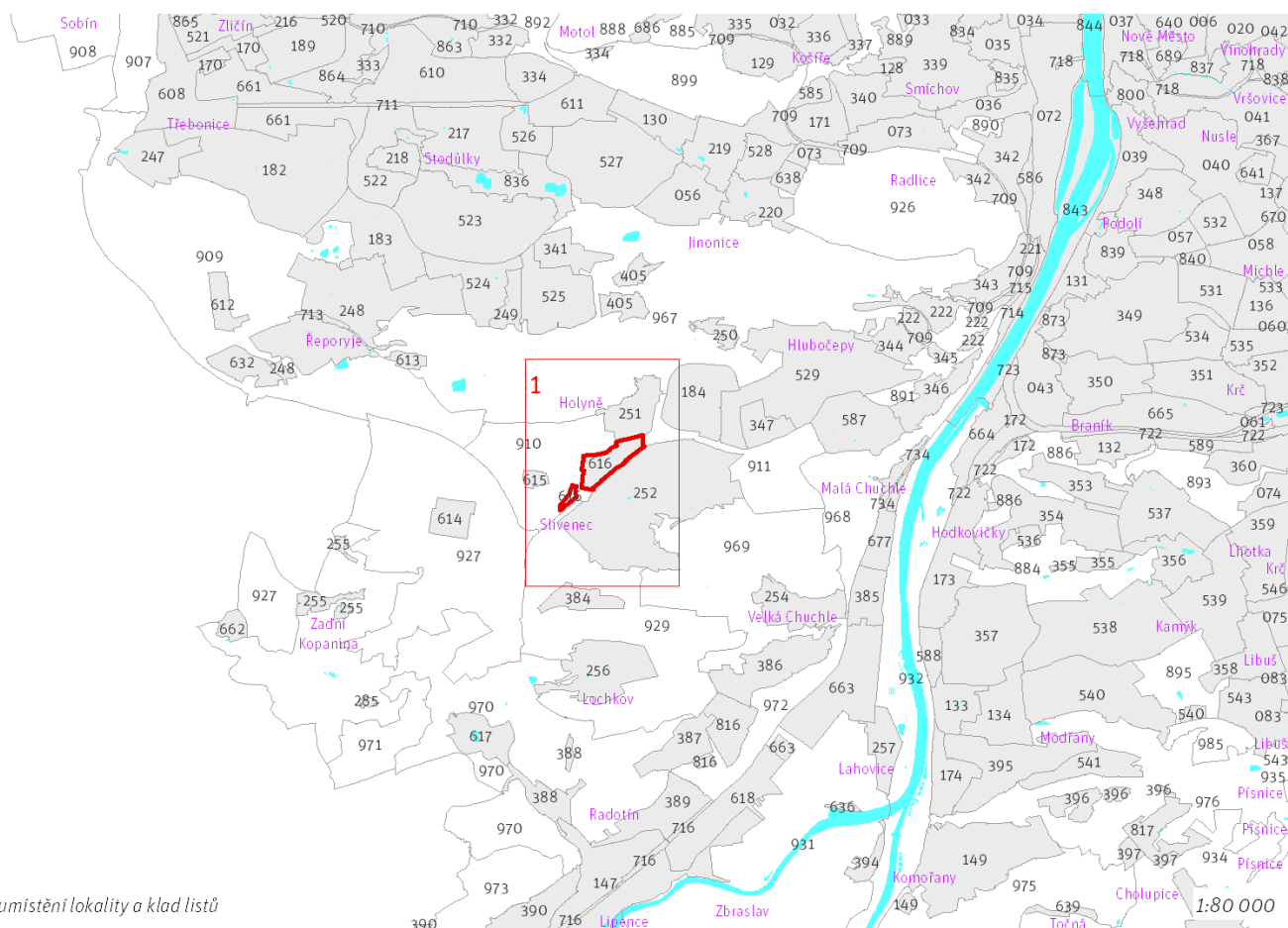
18 ha



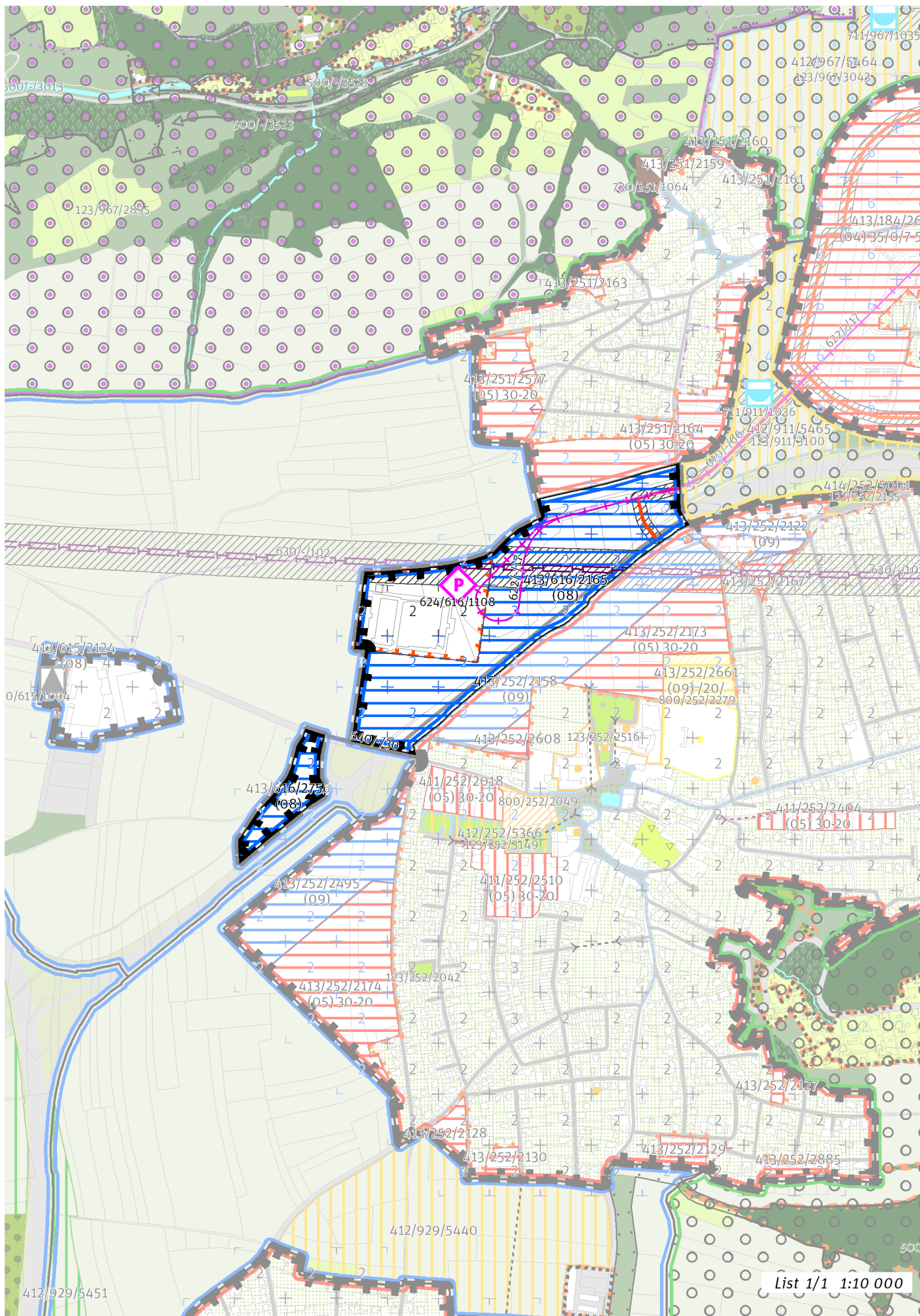
CÍLOVÝ CHARAKTER LOKALITY

Naplnit potenciál zastavitelné, rozvojové, produkční lokality Krůtárna u Slivence se strukturou areálu produkce. Lokalita je součástí krajiny vymezené v ZÚR s názvem Krajina Třebotovské plošiny.

Lokalita Krůtárna u Slivence je vymezena jako lokalita se strukturou areálů produkce. Cílem navržených regulativů je zachování flexibility prostorového uspořádání, zlepšení prostupnosti územím a rozšíření lokality o vymezené rozvojové plochy produkce a doplnění dopravní infrastruktury.



Prehled umístění lokality a klad listů



100 / MĚSTSKÁ PŘÍRODA

Individuální regulativy nejsou stanoveny.

200 / VYSTAVĚNÉ PROSTŘEDÍ

-> (08) *Struktura areálů produkce, čl. 48*
Individuální regulativy nejsou stanoveny.

300 / VYUŽITÍ ÚZEMÍ

-> *Zastavitelná produkční lokalita, čl. 62*
Individuální regulativy nejsou stanoveny.

400 / STABILITA A MÍRA VYUŽITÍ ÚZEMÍ

-> *Typy stability lokalit, čl. 69*

Zastavitelné transformační a rozvojové plochy doplňující stávající struktury

Rozvojová plocha **413/616/2756** o rozloze 16285 m²

Typ struktury: struktura areálů produkce

Způsob využití: produkční

Zastavitelnost z velikosti plochy: nestanovuje se

Rozvojová plocha **413/616/2165** o rozloze 118624 m²

Typ struktury: struktura areálů produkce

Způsob využití: produkční

Zastavitelnost z velikosti plochy: nestanovuje se

V rozvojové ploše je možné umísťovat pouze plochy pro administrativu, obchod či nerušící výrobu.

-> *Míra využití území k zastavění pro transformační a rozvojové plochy doplňující stávající struktury, čl. 76*

500 / KRAJINNÁ INFRASTRUKTURA

Individuální regulativy nejsou stanoveny.

600 / DOPRAVNÍ INFRASTRUKTURA

Systém pozemních komunikací

610/-/66 Pátevní komunikace rozvojového území Barrandov - Holyně a navazující komunikační propojení – návrh

-> *Systém pozemních komunikací, čl. 118 - 120*

Veřejná doprava / Tramvajová doprava

622/-/17 Tramvajová trať Sídliště Barrandov - Holyně - Slivenec – návrh

-> *Systém veřejné dopravy, čl. 121*

-> *Tramvajová doprava, čl. 123*

Veřejná doprava / Záchytná parkoviště P+R

624/616/1108 Parkoviště P + R - Slivenec – návrh, minimální přípustná kapacita 350 stání

-> *Systém veřejné dopravy, čl. 121*

-> *Záchytná parkoviště P+R, čl. 125*

Železniční doprava

630/-/102 Západní vstup Rychlého spojení – návrh

-> *Železniční doprava, čl. 126*

700 / TECHNICKÁ INFRASTRUKTURA

Individuální regulativy nejsou stanoveny.

800 / VEŘEJNÁ VYBAVENOST

Individuální regulativy nejsou stanoveny.

900 / VEŘEJNÝ ZÁJEM

Veřejně prospěšné stavby dopravní infrastruktury

910-610/-/66 Pátevní komunikace rozvojového území Barrandov - Holyně a navazující komunikační propojení

910-622/-/17 Tramvajová trať Sídliště Barrandov - Holyně - Slivenec

910-624/616/1108 Parkoviště P + R - Slivenec

910-630/-/102 Západní vstup Rychlého spojení

-> Veřejně prospěšné stavby, veřejně prospěšná opatření, stavby a opatření k zajišťování obrany a bezpečnost státu a plochy asanací, čl. 150 - 151

Navrhované veřejně prospěšné stavby, veřejně prospěšná opatření, stavby a opatření k zajišťování obrany a bezpečnost státu jsou vymezeny v grafické části ve výkrese Z 04.
