

# 719 / Nádraží Vršovice a Strašnice

## SPRÁVNÍ OBLAST

Praha 10

## MĚSTSKÁ ČÁST

Praha 10

## KATASTRÁLNÍ ÚZEMÍ

Michle, Strašnice, Vršovice

## ROZLOHA

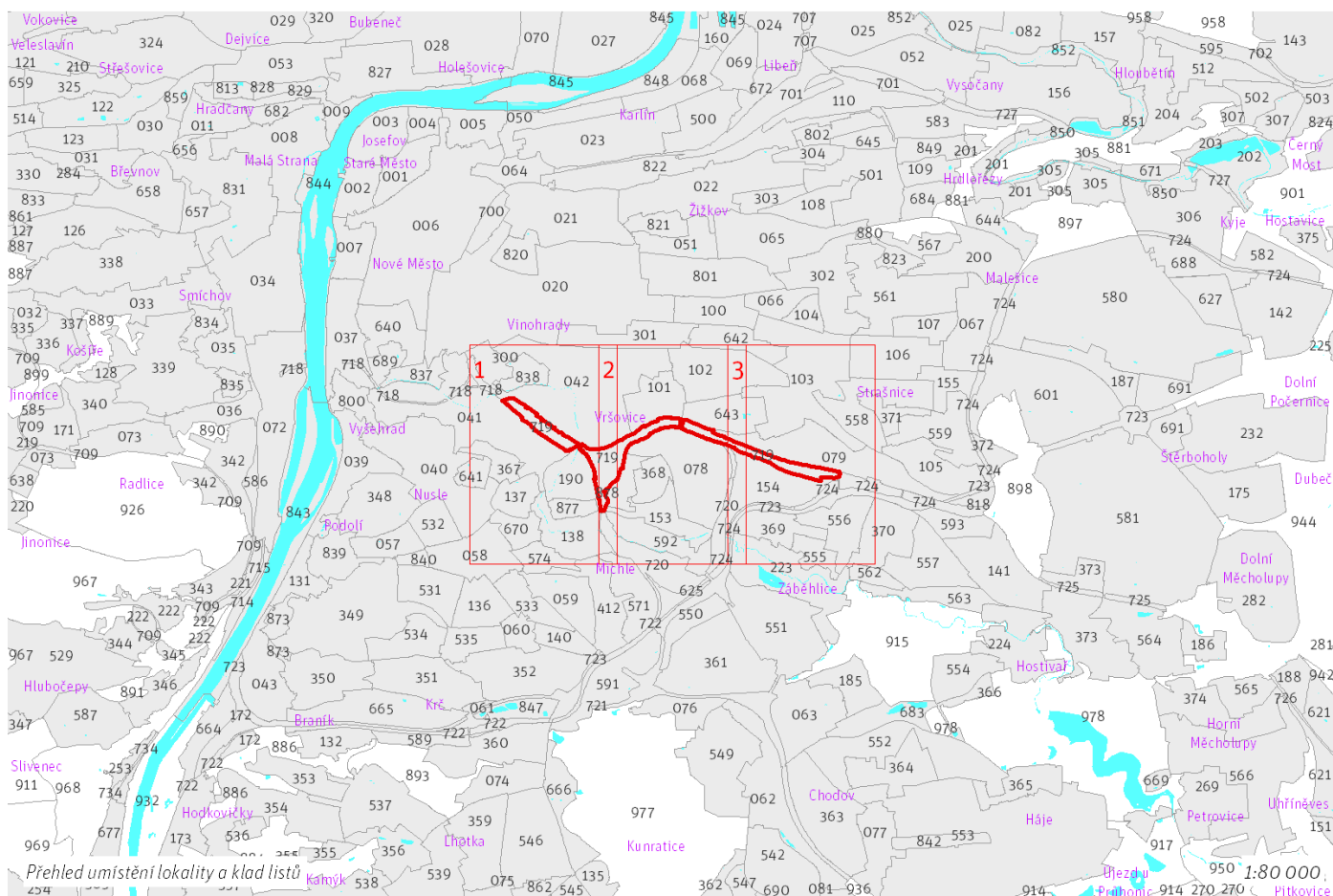
52 ha

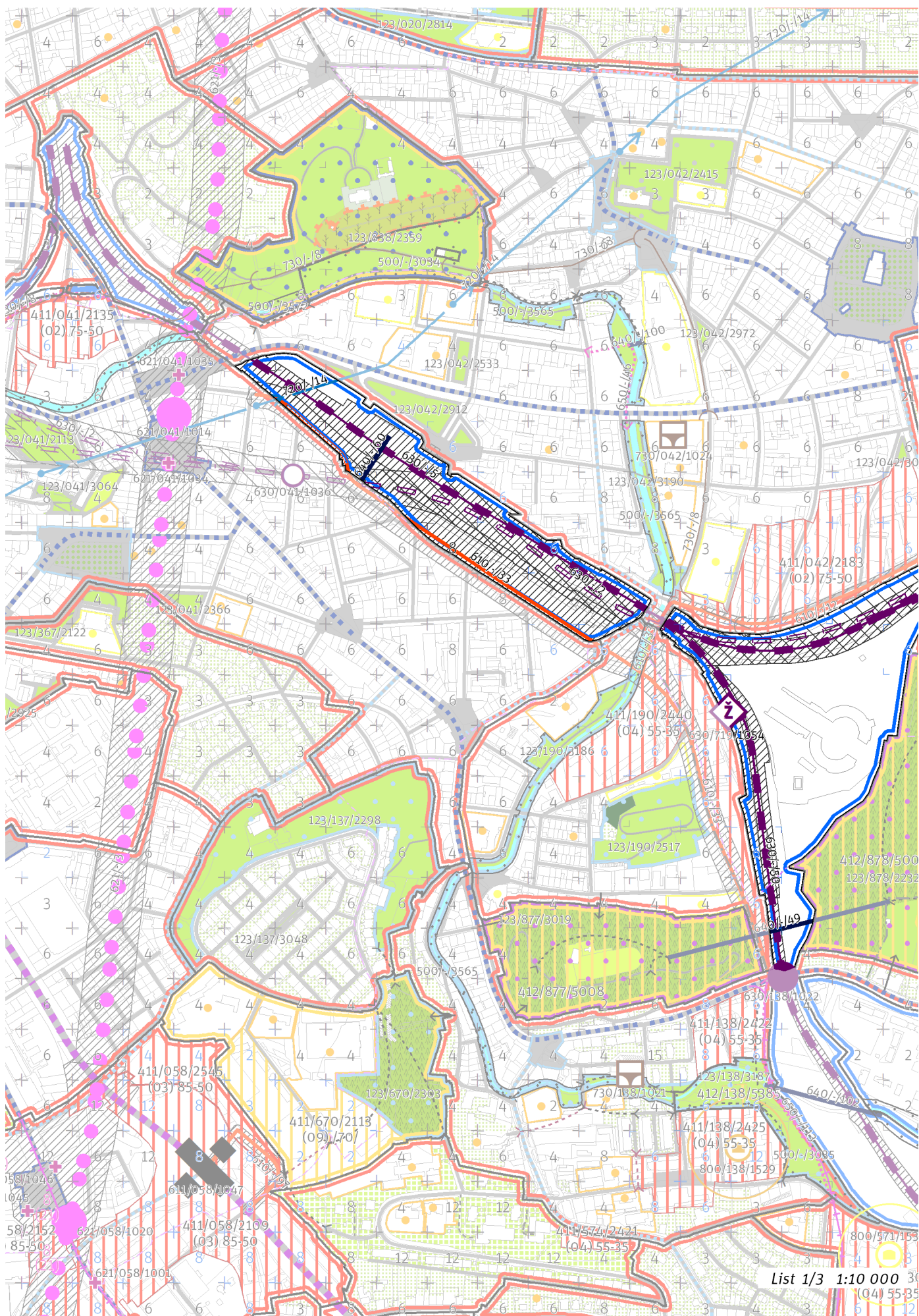
<b>Z</b>	<b>(10)</b>
ZASTAVITELNOST: zastavitelná stavební	TYP STRUKTURY: lineární struktura
<b>/ P</b>	<b>[ S ]</b>
ZPŮSOB VYUŽITÍ: zastavitelná produkční	MÍRA STABILITY: stabilizovaná

## CÍLOVÝ CHARAKTER LOKALITY

**Dotvořit a posilovat cílový charakter zastavitelné, stabilizované, produkční lokality Nádraží Vršovice a Strašnice se strukturou lineární. Lokalita je součástí krajiny vymezené v ZÚR s názvem Městská krajina Prahy.**

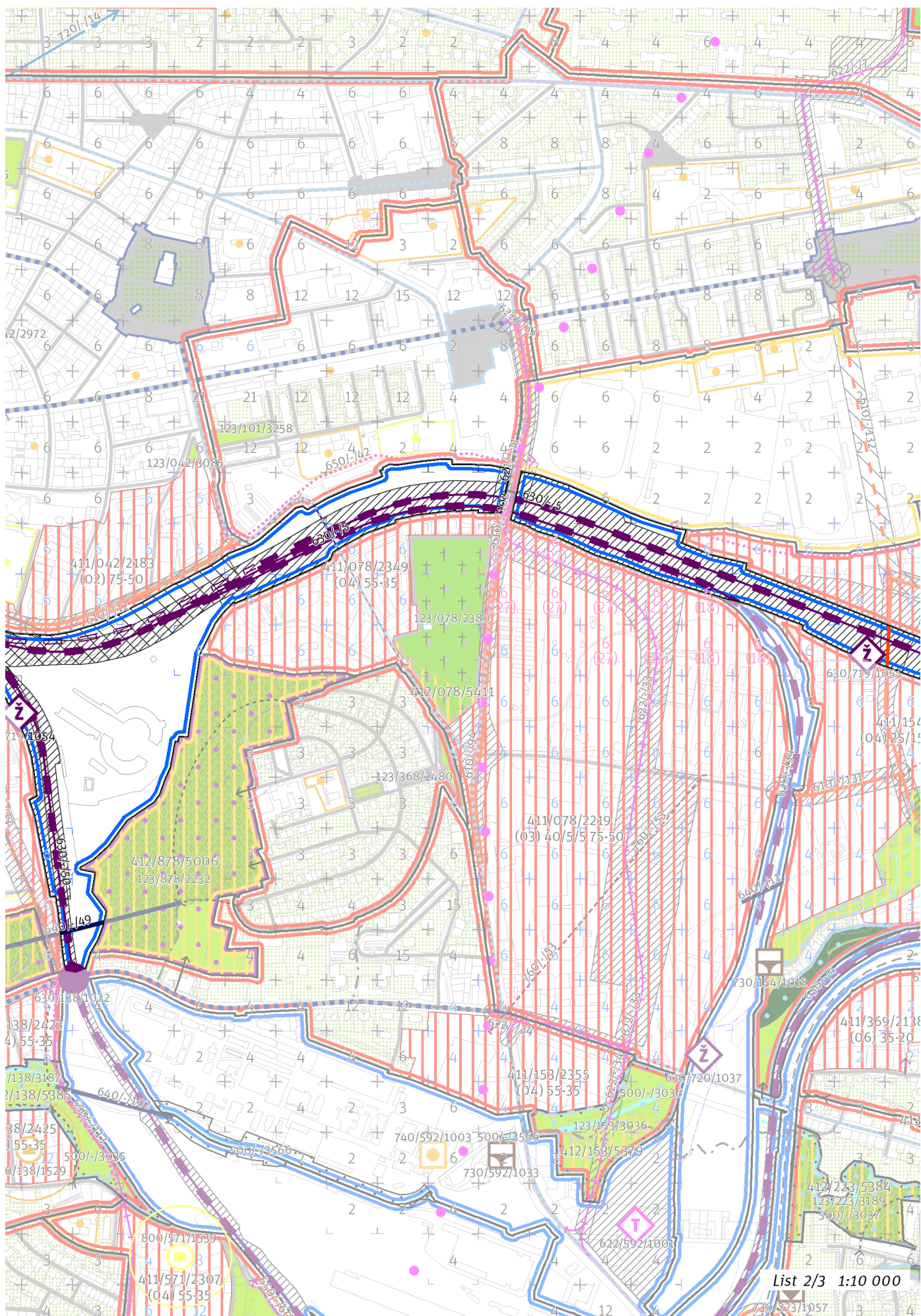
Lokalita Nádraží Vršovice a Strašnice je vymezena jako lokalita s lineární strukturou. Cílem navržených regulativů je rozvíjet specifické prostorové uspořádání dané dopravním využitím, posilovat železniční dopravu přestavbou tratě Praha–Benešov a zlepšení pěší přístupnosti na vrch Bohdalec a podchodem mezi Nuslemi a Vršovicemi na Nádraží Vršovice. V lokalitě má vzniknout přístupné veřejné prostranství Drážní promenády v místě bývalé železniční tratě.



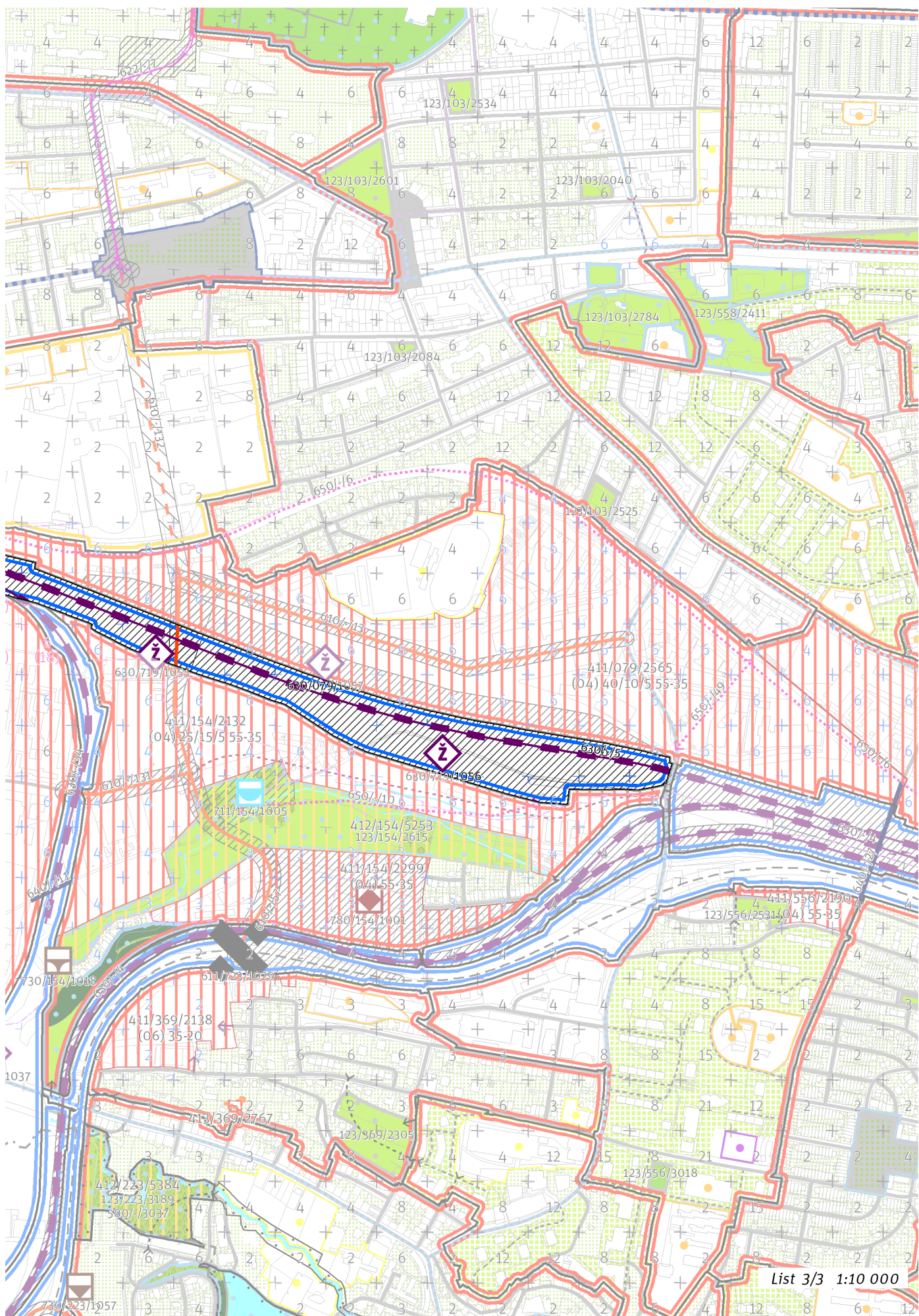


List 1/3 1:10 000  
(04) 55-35









## 100 / MĚSTSKÁ PŘÍRODA

Individuální regulativy nejsou stanoveny.

---

## 200 / VYSTAVĚNÉ PROSTŘEDÍ

-> (10) Lineární struktura, čl. 50

Individuální regulativy nejsou stanoveny.

---

## 300 / VYUŽITÍ ÚZEMÍ

-> Zastavitelná produkční lokalita, čl. 62

Individuální regulativy nejsou stanoveny.

---

## 400 / STABILITA A MÍRA VYUŽITÍ ÚZEMÍ

-> Typy stability lokalit, čl. 69

Individuální regulativy nejsou stanoveny.

---

## 500 / KRAJINNÁ INFRASTRUKTURA

Individuální regulativy nejsou stanoveny.

---

## 600 / DOPRAVNÍ INFRASTRUKTURA

### Systém pozemních komunikací

610/-/103 Úprava ulic U Slavie/U Vršovického hřbitova včetně žel. podjezdu – návrh

610/-/13 Komunikační propojení Slatiny - V Korytech – návrh

610/-/33 Komunikační propojení Otakarova - Nad Vinným potokem – návrh

-> Systém pozemních komunikací, čl. 118 - 120

### Veřejná doprava / Metro

621/-/11 Výhledové tangenciální spojení kolejovou dopravou – územní rezerva

Koridor je vymezen pro budoucí upřesnění nového kolejového tangenciálního spojení veřejné dopravy. Převážně podzemní vedení trasy, případně vedení veřejným prostranstvím, neomezí umístování nových nebo změny stávajících budov.

-> Systém veřejné dopravy, čl. 121

-> Metro, čl. 122

### Veřejná doprava / Tramvajová doprava

622/-/33 Tramvajová trať Záběhlická - Bohdalec - Eden - Vršovická – návrh

-> Systém veřejné dopravy, čl. 121

-> Tramvajová doprava, čl. 123

### Železniční doprava

630/-/2 Železniční trať Metro S (Nové spojení II) – územní rezerva

630/-/5 Železniční trať Praha - Benešov – návrh

630/-/50 Železniční trať Praha - Čerčany/Dobříš, úsek Kačerov - Vršovice – návrh

630/138/1022 Železniční stanice/zastávka Praha-Michle – návrh

630/719/1054 Odstavné koleje Michle – návrh

630/719/1055 Odstavné koleje Slatiny – návrh

630/719/1056 Odstavné koleje Trnkov – návrh

-> Železniční doprava, čl. 126

### Bezmotorová doprava

640/-/49 Lávka na vrch Bohdalec – návrh

640/-/60 podchod na Vršovickém nádraží – návrh

650/-/6 Cyklotrasa na bývalé trati ve Strašnicích – návrh

-> Bezmotorová doprava, čl. 127 - 128

---

## 700 / TECHNICKÁ INFRASTRUKTURA

### Zásobování vodou

720/-/14 Přiváděcí vodovodní řad Úpravna vody Podolí - Vodojem Flora, propojení – návrh

-> Zásobování vodou, čl. 135

---

## 800 / VEŘEJNÁ VYBAVENOST

Individuální regulativy nejsou stanoveny.

---

## 900 / VEŘEJNÝ ZÁJEM

### **Veřejně prospěšné stavby dopravní infrastruktury**

910-610/-/103 Úprava ulic U Slavie/U Vršovického hřbitova včetně žel. podjezdu  
910-610/-/13 Komunikační propojení Slatiny - V Korytech  
910-610/-/33 Komunikační propojení Otakarova - Nad Vinným potokem  
910-622/-/33 Tramvajová trať Záběhlická - Bohdalec - Eden - Vršovická  
910-630/-/5 Železniční trať Praha – Benešov  
910-630/-/50 Železniční trať Praha - Čerčany/Dobříš, úsek Kačerov - Vršovice  
910-630/138/1022 Železniční stanice/zastávka Praha-Michle  
910-630/719/1054 Odstavné koleje Michle  
910-630/719/1055 Odstavné koleje Slatiny  
910-630/719/1056 Odstavné koleje Trnkov  
910-640/-/49 Lávka na vrch Bohdalec

### **Veřejně prospěšné stavby technické infrastruktury**

910-720/-/14 Přiváděcí vodovodní řad Úpravna vody Podolí - Vodojem Flora, propojení

-> *Veřejně prospěšné stavby, veřejně prospěšná opatření, stavby a opatření k zajišťování obrany a bezpečnost státu a plochy asanací, čl. 150 - 151*

Navrhované veřejně prospěšné stavby, veřejně prospěšná opatření, stavby a opatření k zajišťování obrany a bezpečnost státu jsou vymezeny v grafické části ve výkrese Z 04.

---