

816 / Zahrádková osada Třešňovka

SPRÁVNÍ OBLAST

Praha 16

MĚSTSKÁ ČÁST

Praha 16, Praha-Velká Chuchle

KATASTRÁLNÍ ÚZEMÍ

Radotín, Velká Chuchle

ROZLOHA

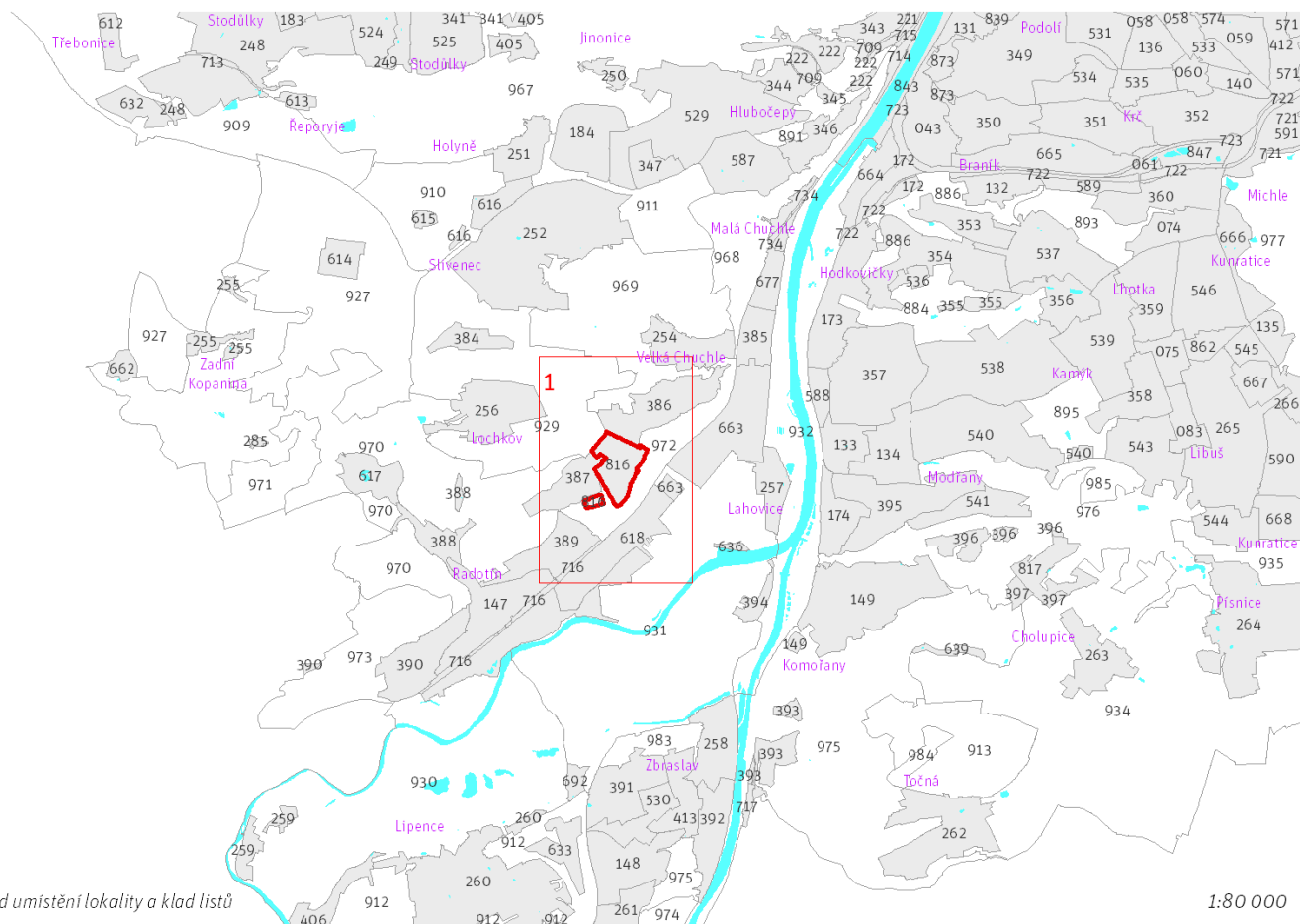
26 ha

zN	(11)
ZASTAVITELNOST: zastavitelná nestavební	TYP STRUKTURY: parkový areál
/ R	[S]
ZPŮSOB VYUŽITÍ: zastavitelná rekreační	MÍRA STABILITY: stabilizovaná

CÍLOVÝ CHARAKTER LOKALITY

Dotvořit a posilovat cílový charakter zastavitelné nestavební, stabilizované, rekreační lokality Zahrádková osada Třešňovka se strukturou parkového areálu. Lokalita je součástí krajiny vymezené v ZÚR s názvem Krajina Českého krasu.

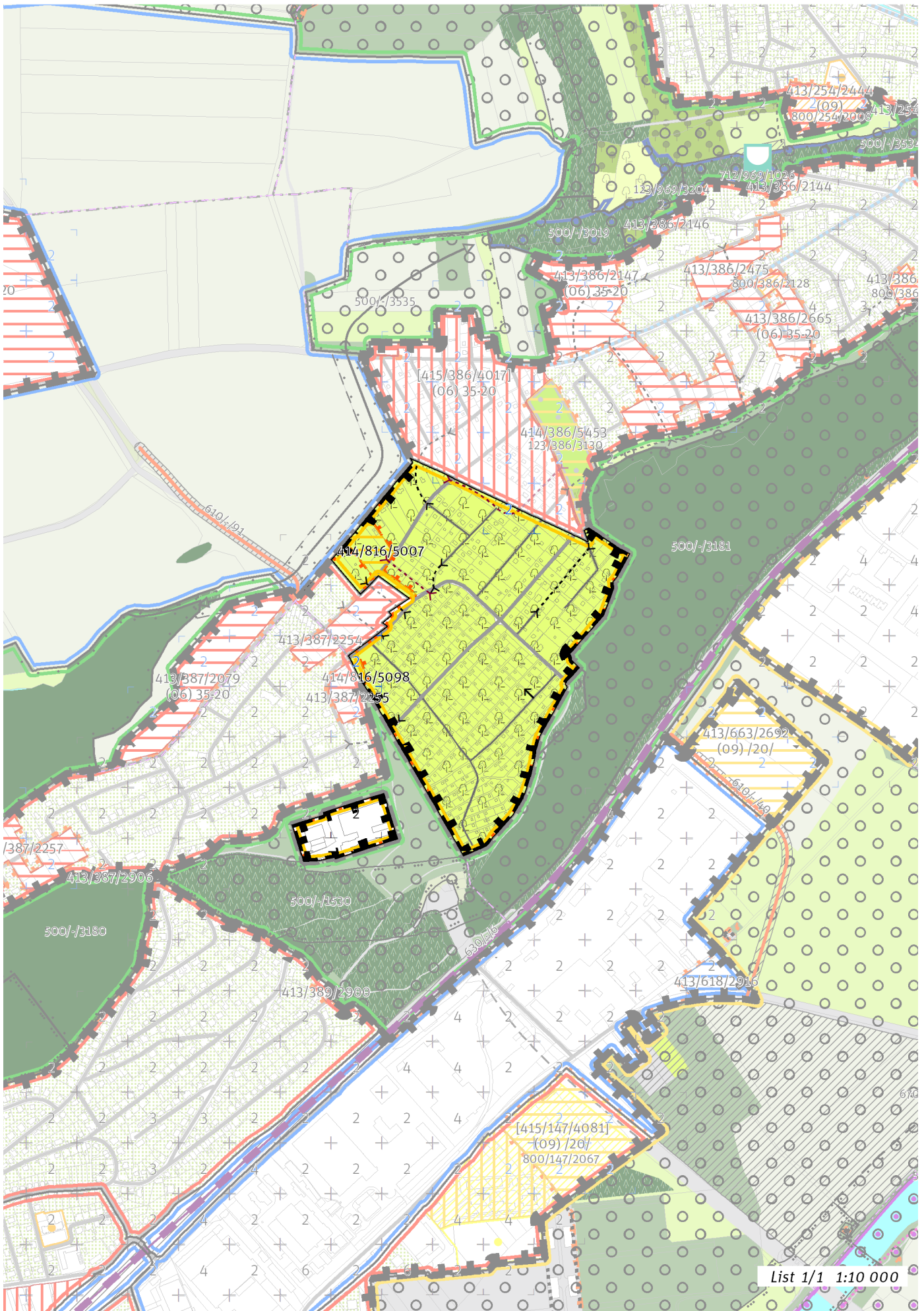
Cílem navržených regulativů je zachovat a posílit charakter existující zahrádkové osady. V severozápadní části lokality jsou navrženy rozvojové plochy s rekreačním způsobem využití pro rozšíření osady.



Prehled umístění lokality a klad listů

1:80 000

816 / Zahrádková osada Třešňovka zN(11) R [S]



100 / MĚSTSKÁ PŘÍRODA

-> (11) Parkový areál, čl. 51

Individuální regulativy nejsou stanoveny.

200 / VYSTAVĚNÉ PROSTŘEDÍ

Individuální regulativy nejsou stanoveny.

300 / VYUŽITÍ ÚZEMÍ

-> Zastavitelná rekreační lokalita, čl. 64

Individuální regulativy nejsou stanoveny.

400 / STABILITA A MÍRA VYUŽITÍ ÚZEMÍ

-> Typy stability lokalit, čl. 69

Nestavební transformační a rozvojové plochy

Rozvojová plocha **414/816/5098** o rozloze 996 m²

Způsob využití: rekreační

Cílová charakteristika plochy: zahrádková osada

Rozvojová plocha **414/816/5007** o rozloze 7204 m²

Způsob využití: rekreační

Cílová charakteristika plochy: zahrádková osada

500 / KRAJINNÁ INFRASTRUKTURA

Individuální regulativy nejsou stanoveny.

600 / DOPRAVNÍ INFRASTRUKTURA

Individuální regulativy nejsou stanoveny.

700 / TECHNICKÁ INFRASTRUKTURA

Individuální regulativy nejsou stanoveny.

800 / VEŘEJNÁ VYBAVENOST

Individuální regulativy nejsou stanoveny.

900 / VEŘEJNÝ ZÁJEM

Individuální regulativy nejsou stanoveny.
