

# 836 / Centrální park Stodůlky

## SPRÁVNÍ OBLAST

Praha 13

## MĚSTSKÁ ČÁST

Praha 13

## KATASTRÁLNÍ ÚZEMÍ

Stodůlky

## ROZLOHA

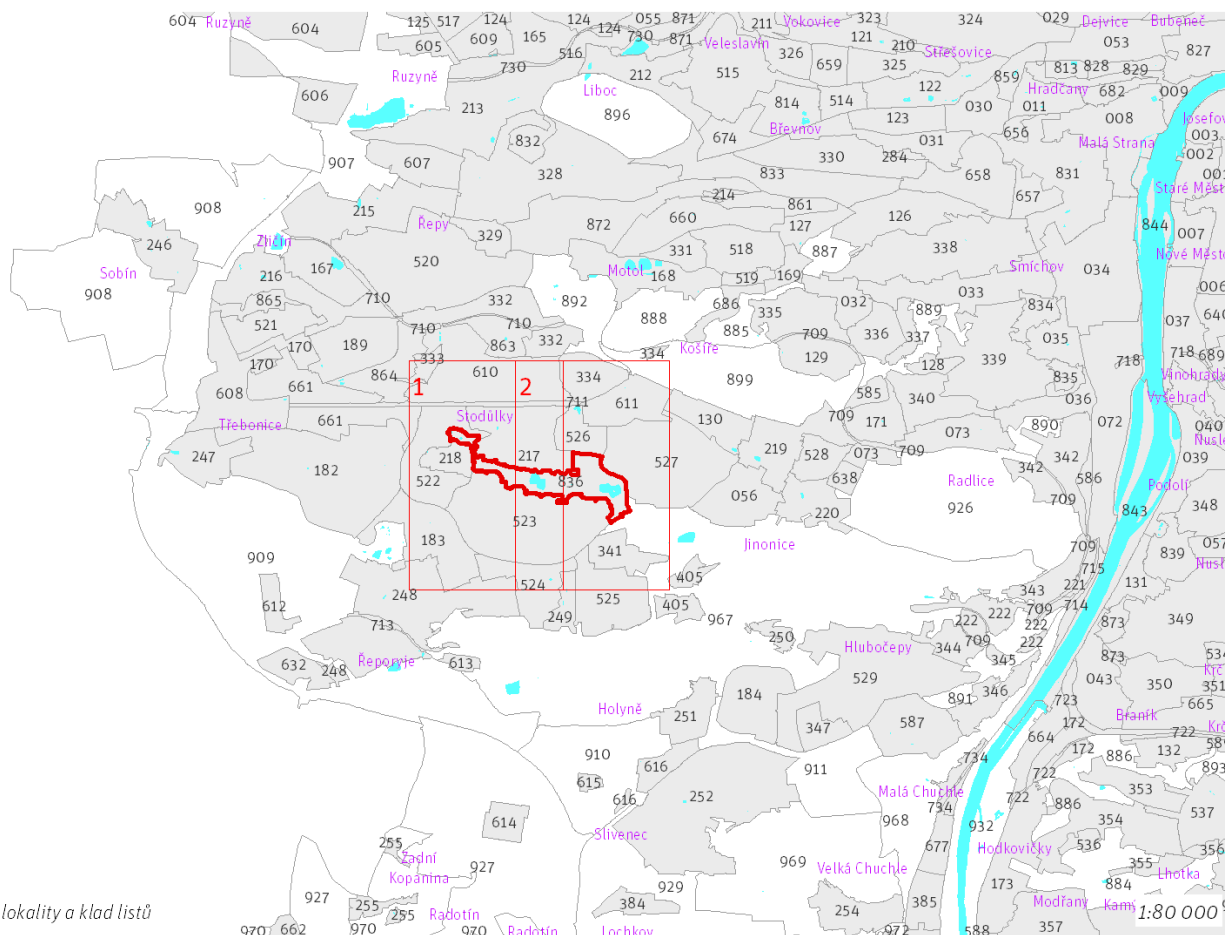
47 ha

<b>zN</b> ZASTAVITELNOST: zastavitelná nestavební	<b>(12)</b> TYP STRUKTURY: parkové prostranství
<b>/ R</b> ZPŮSOB VYUŽITÍ: zastavitelná rekreační	<b>[ S ]</b> MÍRA STABILITY: stabilizovaná

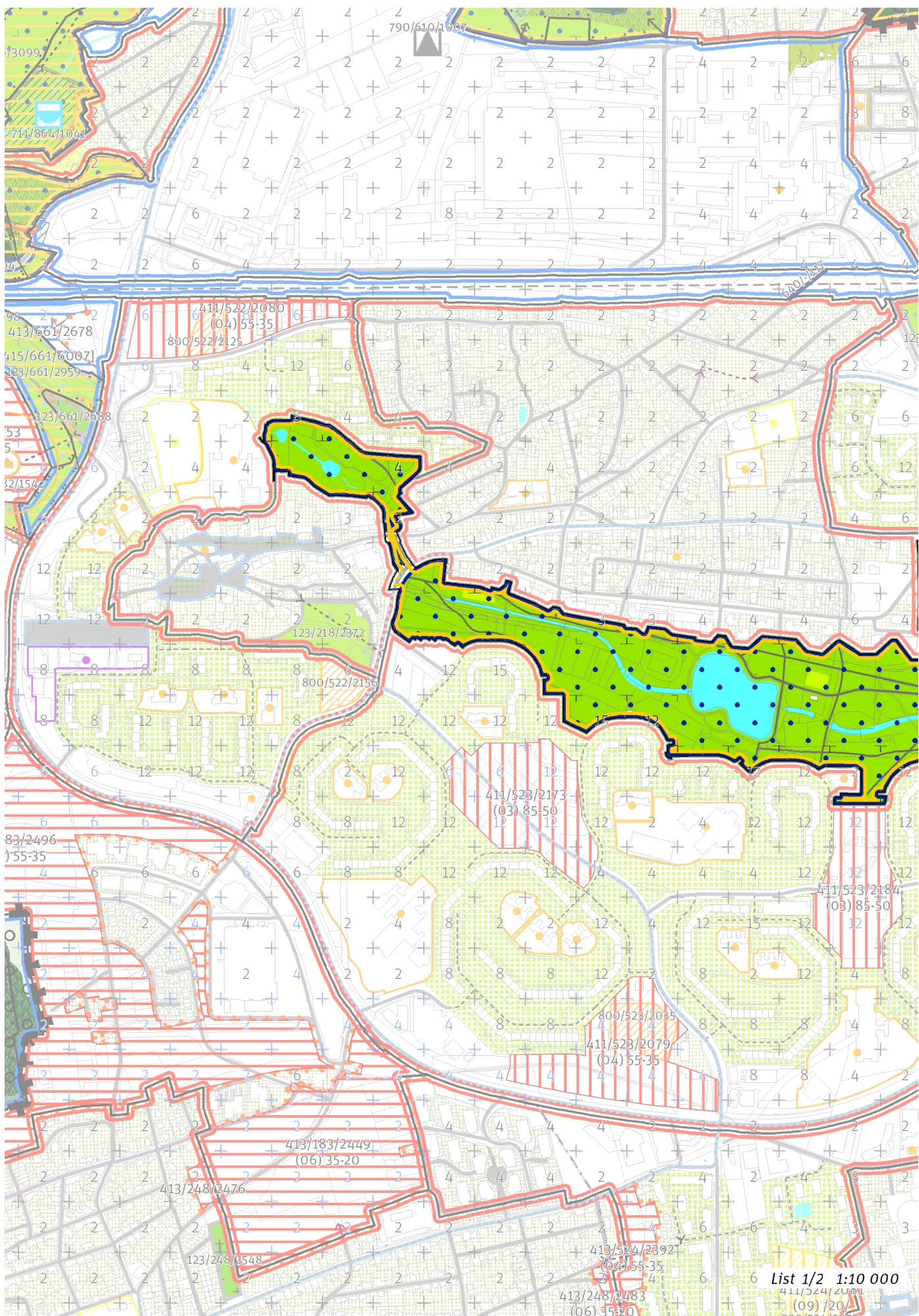
## CÍLOVÝ CHARAKTER LOKALITY

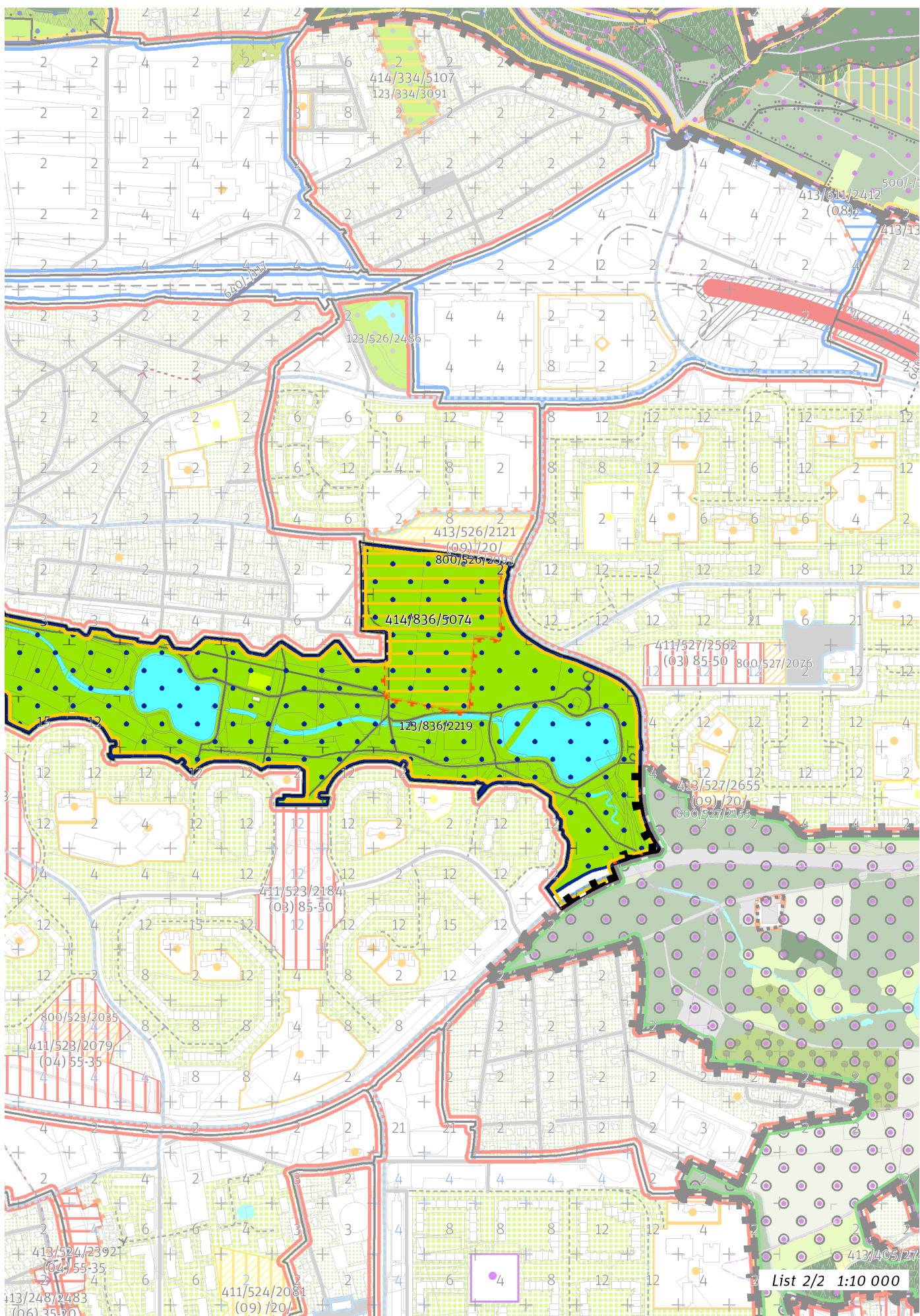
**Dotvořit a posilovat cílový charakter zastavitelné nestavební, stabilizované, rekreační lokality Centrální park Stodůlky se strukturou parkového prostranství. Lokalita je součástí krajiny vymezené v ZÚR s názvem Městská krajina Prahy.**

Cílem navržených regulativů je zachovat charakter a rekreační využití existujícího Centrálního parku Stodůlky obklopeného lokalitami s modernistickou strukturou Sídliště Nové Butovice, Lužiny, Nové Lužiny a Stodůlky. Centrální park Stodůlky zahrnuje i plochu Panské zahrady, nacházející se v západním cípu lokality poblíž pramene Prokopského potoka. Základní kompoziční osou parku je Prokopský potok a s ním související soustava vodních ploch, největší z nich jsou Stodůlecký a Nepomucký rybník. Součástí parku jsou dvě veřejně nepřístupné usazovací nádrže. Skupiny vzrostlých stromů jsou doplněny mladšími výsadbami, hojně jsou zastoupeny travnaté plochy. Cílem navržených regulativů je rovněž posílit možnost rekreačního využití umělé vyvýšeniny v severní části lokality (Maču Pikču), kde se nachází rozvojová rekreační plocha určená pro rozšíření parku.



Prehled umístění lokality a klad listů





---

## 100 / MĚSTSKÁ PŘÍRODA

-> (12) *Parkové prostranství, čl. 52*

### Městské parky

123/836/2219 Centrální park Stodůlky - čtvrtový park

-> *Městský park, čl. 84*

-> *Hierarchie městských parků, čl. 85*

---

## 200 / VYSTAVĚNÉ PROSTŘEDÍ

Individuální regulativy nejsou stanoveny.

---

## 300 / VYUŽITÍ ÚZEMÍ

-> *Zastavitelná rekreační lokalita, čl. 64*

Individuální regulativy nejsou stanoveny.

---

## 400 / STABILITA A MÍRA VYUŽITÍ ÚZEMÍ

-> *Typy stability lokalit, čl. 69*

### Nestavební transformační a rozvojové plochy

Rozvojová plocha **414/836/5074** o rozloze 69515 m<sup>2</sup>

Způsob využití: rekreační

Cílová charakteristika plochy: park

---

## 500 / KRAJINNÁ INFRASTRUKTURA

Individuální regulativy nejsou stanoveny.

---

## 600 / DOPRAVNÍ INFRASTRUKTURA

Individuální regulativy nejsou stanoveny.

---

## 700 / TECHNICKÁ INFRASTRUKTURA

Individuální regulativy nejsou stanoveny.

---

## 800 / VEŘEJNÁ VYBAVENOST

Individuální regulativy nejsou stanoveny.

---

## 900 / VEŘEJNÝ ZÁJEM

Individuální regulativy nejsou stanoveny.

---