

882 / Vinice Máchalka

SPRÁVNÍ OBLAST

Praha 8, Praha 9

MĚSTSKÁ ČÁST

Praha 8, Praha 9

KATASTRÁLNÍ ÚZEMÍ

Libeň, Prosek, Vysočany

ROZLOHA

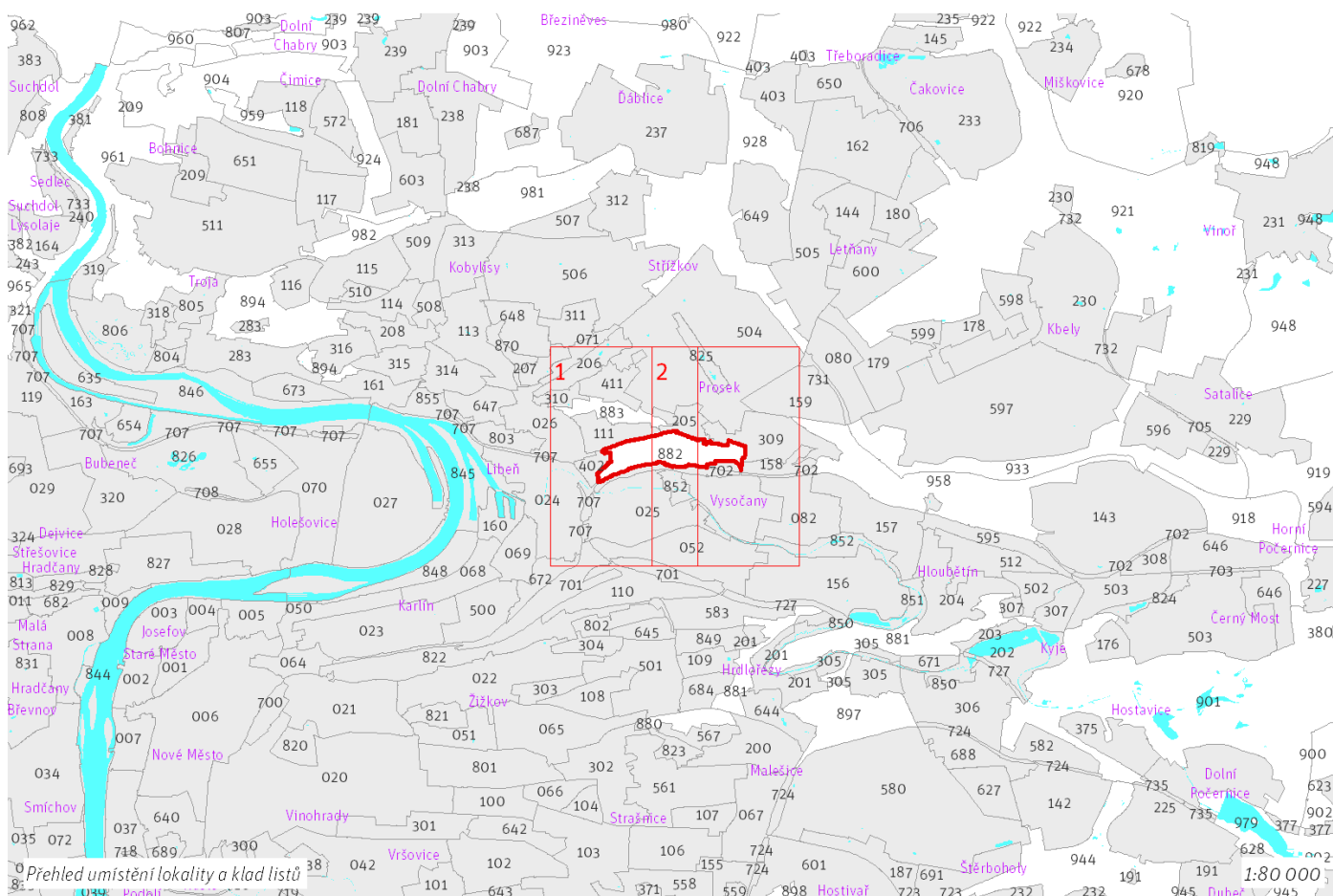
43 ha



CÍLOVÝ CHARAKTER LOKALITY

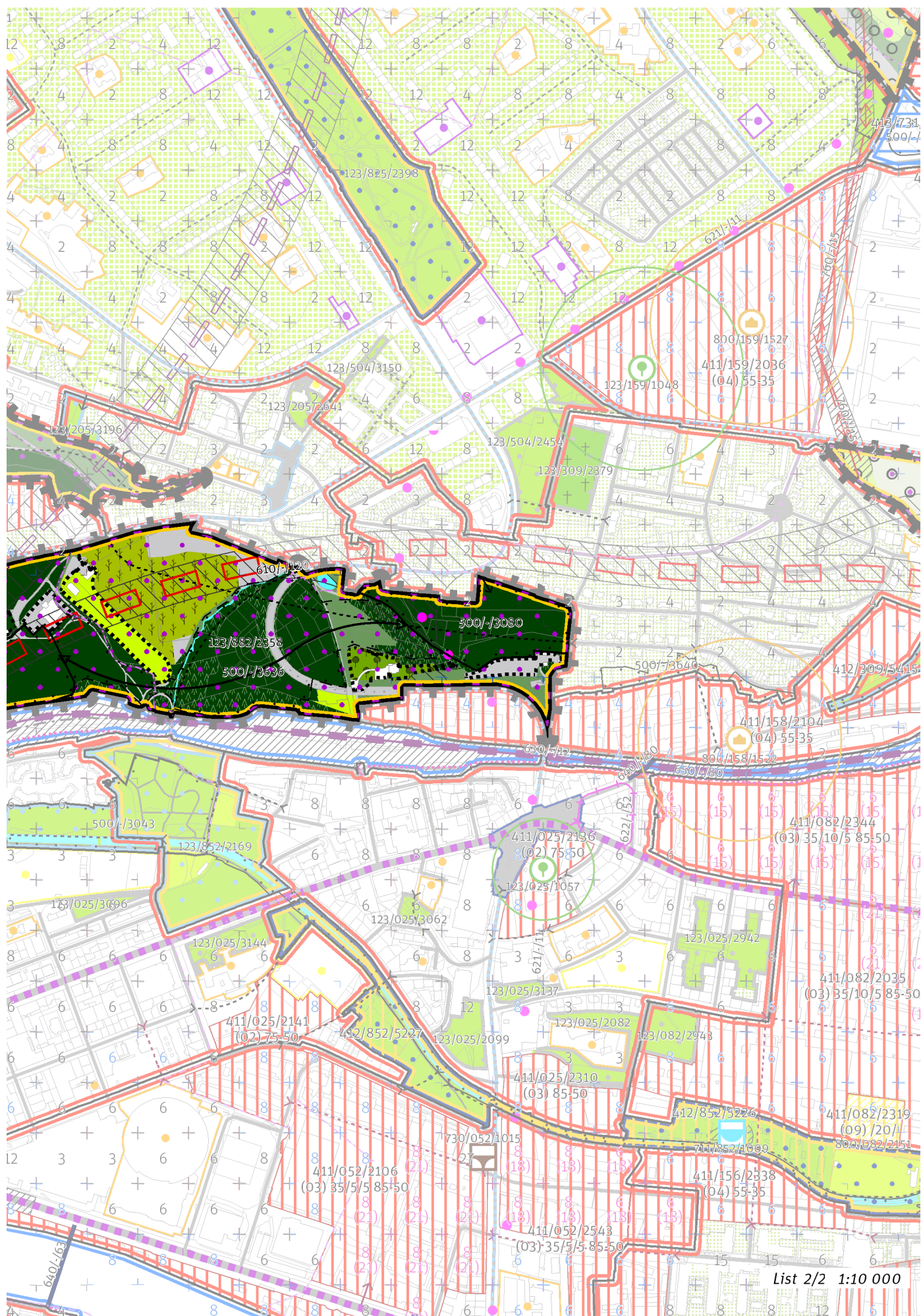
Chránit a posilovat cílový charakter nezastavitelné, stabilizované, rekreační lokality Vinice Máchalka se strukturou krajiny výrazných údolí. Lokalita je součástí krajiny vymezené v ZÚR s názvem Městská krajina Prahy.

Nezastavitelná stabilizovaná rekreační lokalita Vinice Máchalka je vymezena v jižně orientovaném svahu na pravém břehu potoka Rokytky. Cílem je posílit charakter krajiny výrazných údolí a rekreační využití parků Vinice Máchalka a Flajšnerka a zvýšit prostupnost pěšími cestami a napojením na uliční prostranství okolních lokalit.





List 1/2 1:10 000



100 / OTEVŘENÁ KRAJINA

-> *(19) Krajina výrazných údolí, čl. 59*

Krajinné parky

123/882/2358 Vinice Máchalka - metropolitní park

-> *Krajinné rozhraní a krajinný park, čl. 109*

200 / VYSTAVĚNÉ PROSTŘEDÍ

Individuální regulativy nejsou stanoveny.

300 / VYUŽITÍ ÚZEMÍ

-> *Nezastavitelná rekreační lokalita, čl. 65*

Individuální regulativy nejsou stanoveny.

400 / STABILITA A MÍRA VYUŽITÍ ÚZEMÍ

-> *Typy stability lokalit, čl. 69*

Individuální regulativy nejsou stanoveny.

500 / KRAJINNÁ INFRASTRUKTURA

Skladebné části ÚSES

500/-/3080 LBC Flejšnerka – v přesných hranicích

500/-/3081 LBC Prosecká – v přesných hranicích

500/-/3636 LBK Rokytky - Arborka – v prostoru k upřesnění, minimální šířka 15 m

-> *Územní systém ekologické stability, čl. 113 - 116*

600 / DOPRAVNÍ INFRASTRUKTURA

Systém pozemních komunikací

610/-/120 Vysočanská radiála – územní rezerva

-> *Systém pozemních komunikací, čl. 118 - 120*

Veřejná doprava / Metro

621/-/11 Výhledové tangenciální spojení kolejovou dopravou – územní rezerva

Koridor je vymezen pro budoucí upřesnění nového kolejového tangenciálního spojení veřejné dopravy. Převážně podzemní vedení trasy, případně vedení veřejným prostranstvím, neomezí umísťování nových nebo změny stávajících budov.

-> *Systém veřejné dopravy, čl. 121*

-> *Metro, čl. 122*

Železniční doprava

630/-/103 Severní vstup Rychlého spojení - západní trasa – územní rezerva

-> *Železniční doprava, čl. 126*

700 / TECHNICKÁ INFRASTRUKTURA

Individuální regulativy nejsou stanoveny.

800 / VEŘEJNÁ VYBAVENOST

Individuální regulativy nejsou stanoveny.

900 / VEŘEJNÝ ZÁJEM

Individuální regulativy nejsou stanoveny.
