

893 / Velký háj

SPRÁVNÍ OBLAST

Praha 4

MĚSTSKÁ ČÁST

Praha 4

KATASTRÁLNÍ ÚZEMÍ

Bráník, Krč

ROZLOHA

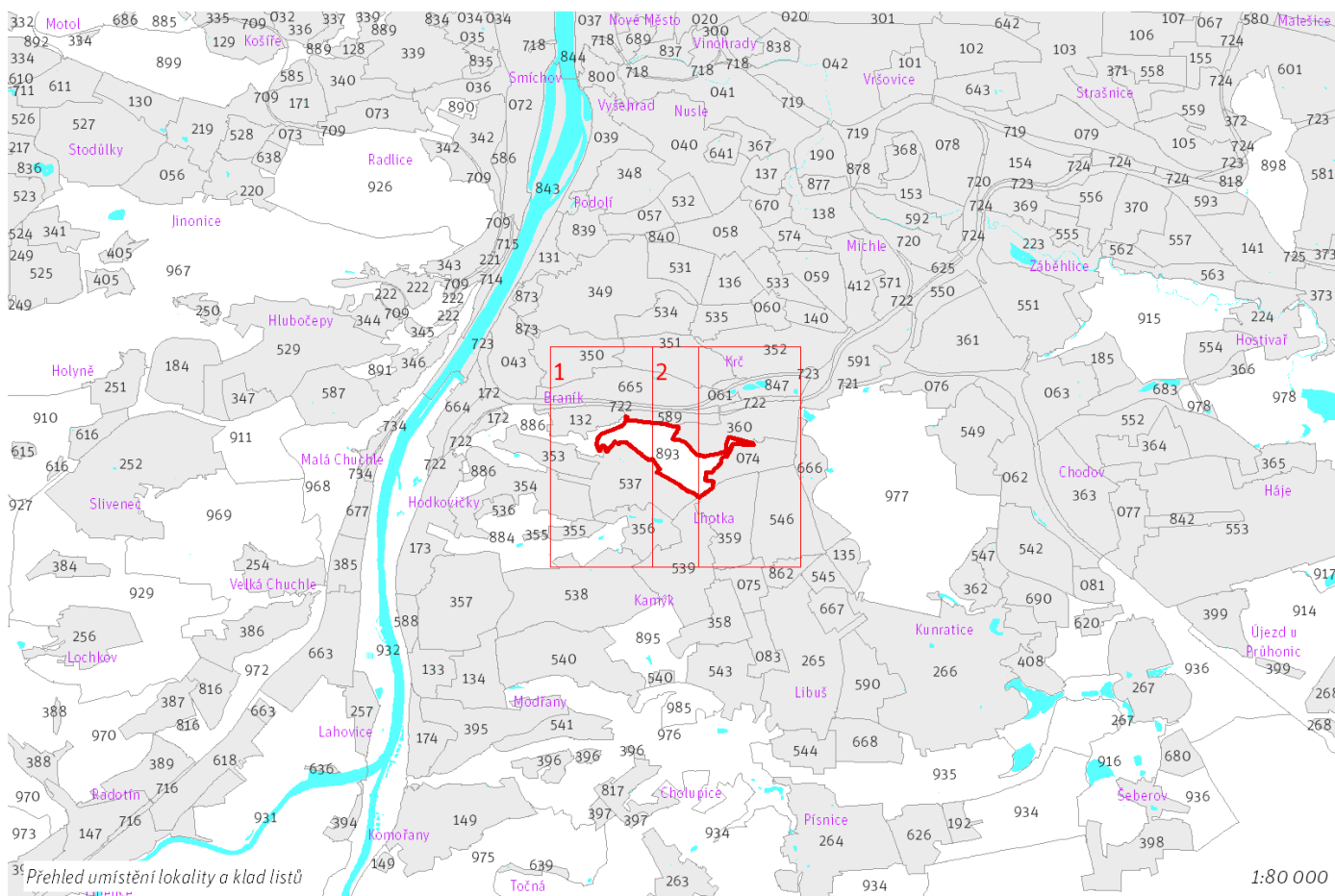
49 ha

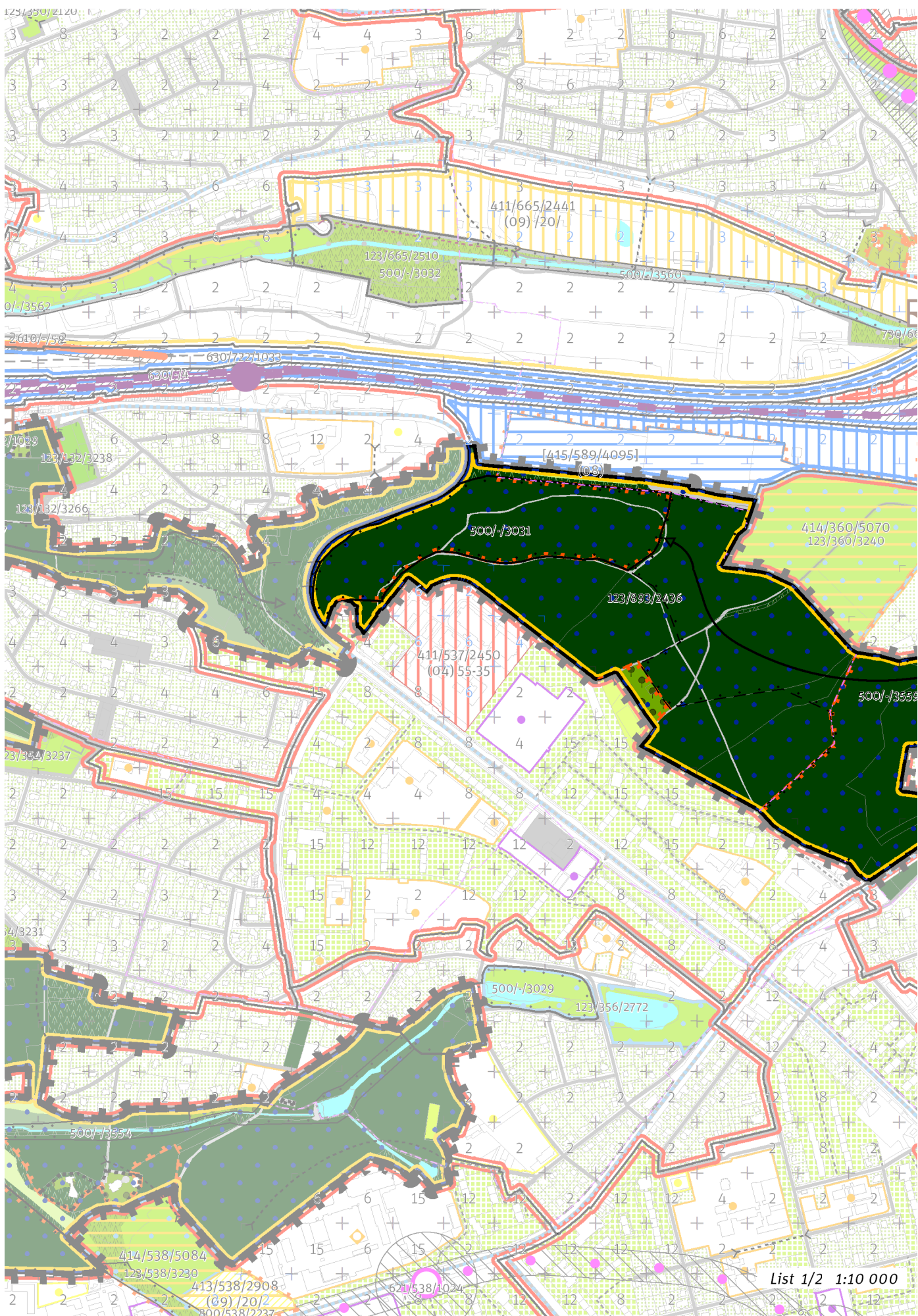
<p>N</p> <p>ZASTAVITELNOST: nezastavitelná</p>	<p>(19)</p> <p>TYP STRUKTURY: krajina výrazných údolí</p>
<p>/ R</p> <p>ZPŮSOB VYUŽITÍ: nezastavitelná rekreační</p>	<p>[S]</p> <p>MÍRA STABILITY: stabilizovaná</p>

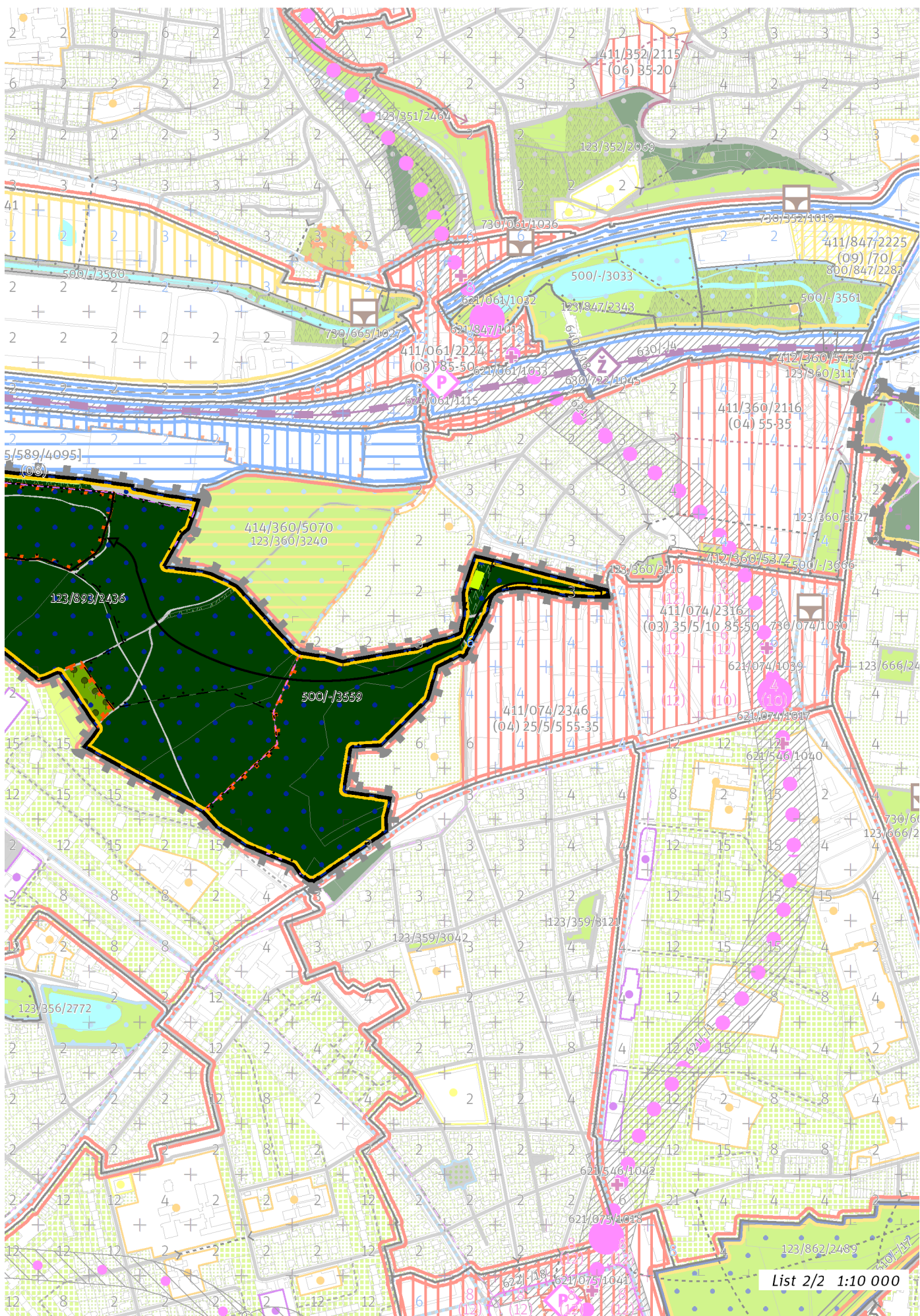
CÍLOVÝ CHARAKTER LOKALITY

Chránit a posilovat cílový charakter nezastavitelné, stabilizované, rekreační lokality Velký háj se strukturou krajiny výrazných údolí. Lokalita je součástí krajiny vymezené v ZÚR s názvem Městská krajina Prahy.

Nezastavitelná stabilizovaná rekreační lokalita Velký háj je vymezena v levostranném zalesněném svahu údolí Kunratického potoka severní orientace. Cílem navržených regulativů je posílit charakter krajiny výrazných údolí a rekreační využití zvýšením prostupnosti pěšími cestami a napojením na uliční prostranství okolních lokalit.







100 / OTEVŘENÁ KRAJINA

-> *(19) Krajina výrazných údolí, čl. 59*

Krajinné parky

123/893/2436 Lesopark na Novodvorské - čtvrtový park

-> *Krajinné rozhraní a krajinný park, čl. 109*

200 / VYSTAVĚNÉ PROSTŘEDÍ

Individuální regulativy nejsou stanoveny.

300 / VYUŽITÍ ÚZEMÍ

-> *Nezastavitelná rekreační lokalita, čl. 65*

Individuální regulativy nejsou stanoveny.

400 / STABILITA A MÍRA VYUŽITÍ ÚZEMÍ

-> *Typy stability lokalit, čl. 69*

Individuální regulativy nejsou stanoveny.

500 / KRAJINNÁ INFRASTRUKTURA

Skladebné části ÚSES

500/-/3031 LBC Novodvorská – v přesných hranicích

500/-/3557 LBK Kunratický les - Zátišský potok – v prostoru k upřesnění, minimální šířka 15 m

500/-/3559 LBK Kunratický les - Zátišský potok – v prostoru k upřesnění, minimální šířka 15 m

-> *Územní systém ekologické stability, čl. 113 - 116*

600 / DOPRAVNÍ INFRASTRUKTURA

Individuální regulativy nejsou stanoveny.

700 / TECHNICKÁ INFRASTRUKTURA

Individuální regulativy nejsou stanoveny.

800 / VEŘEJNÁ VYBAVENOST

Individuální regulativy nejsou stanoveny.

900 / VEŘEJNÝ ZÁJEM

Individuální regulativy nejsou stanoveny.
