

912 / Lipence – Zbraslav

SPRÁVNÍ OBVOD

Praha 16

MĚSTSKÁ ČÁST

Praha-Lipence, Praha-Zbraslav

KATASTRÁLNÍ ÚZEMÍ

Lipence, Zbraslav

ROZLOHA

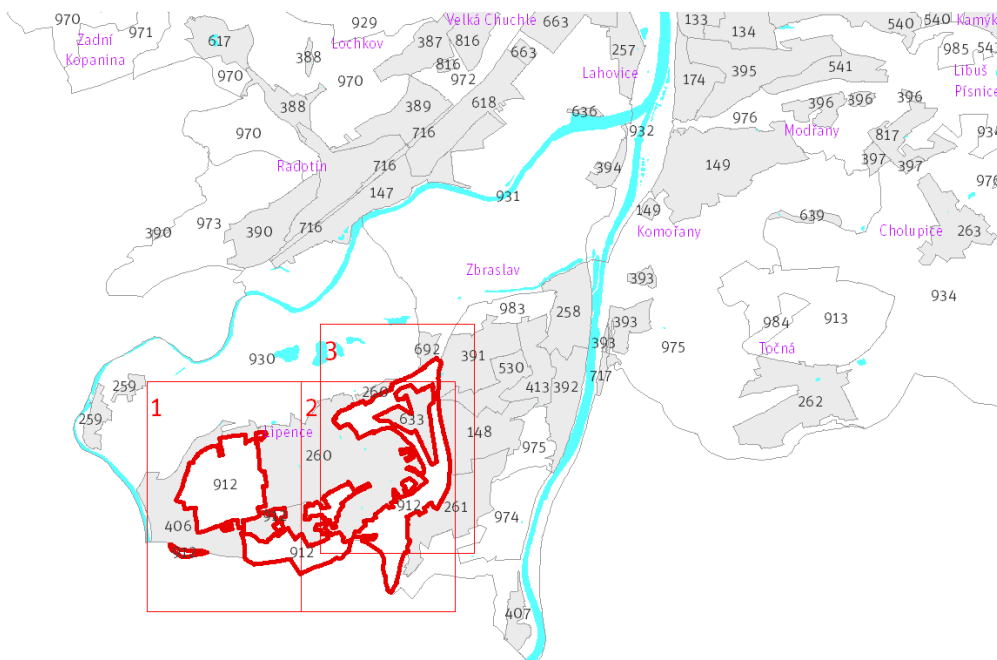
192 ha

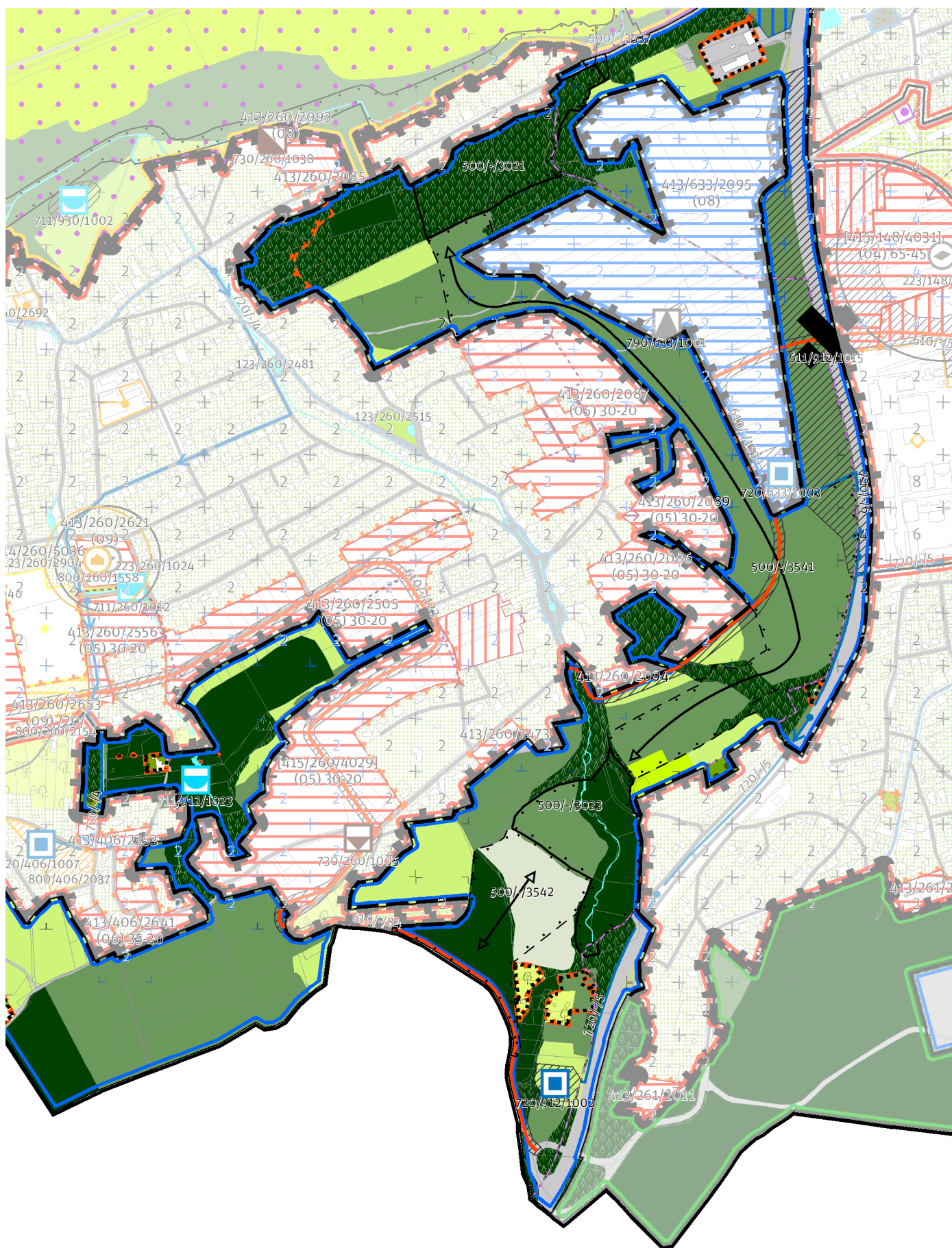


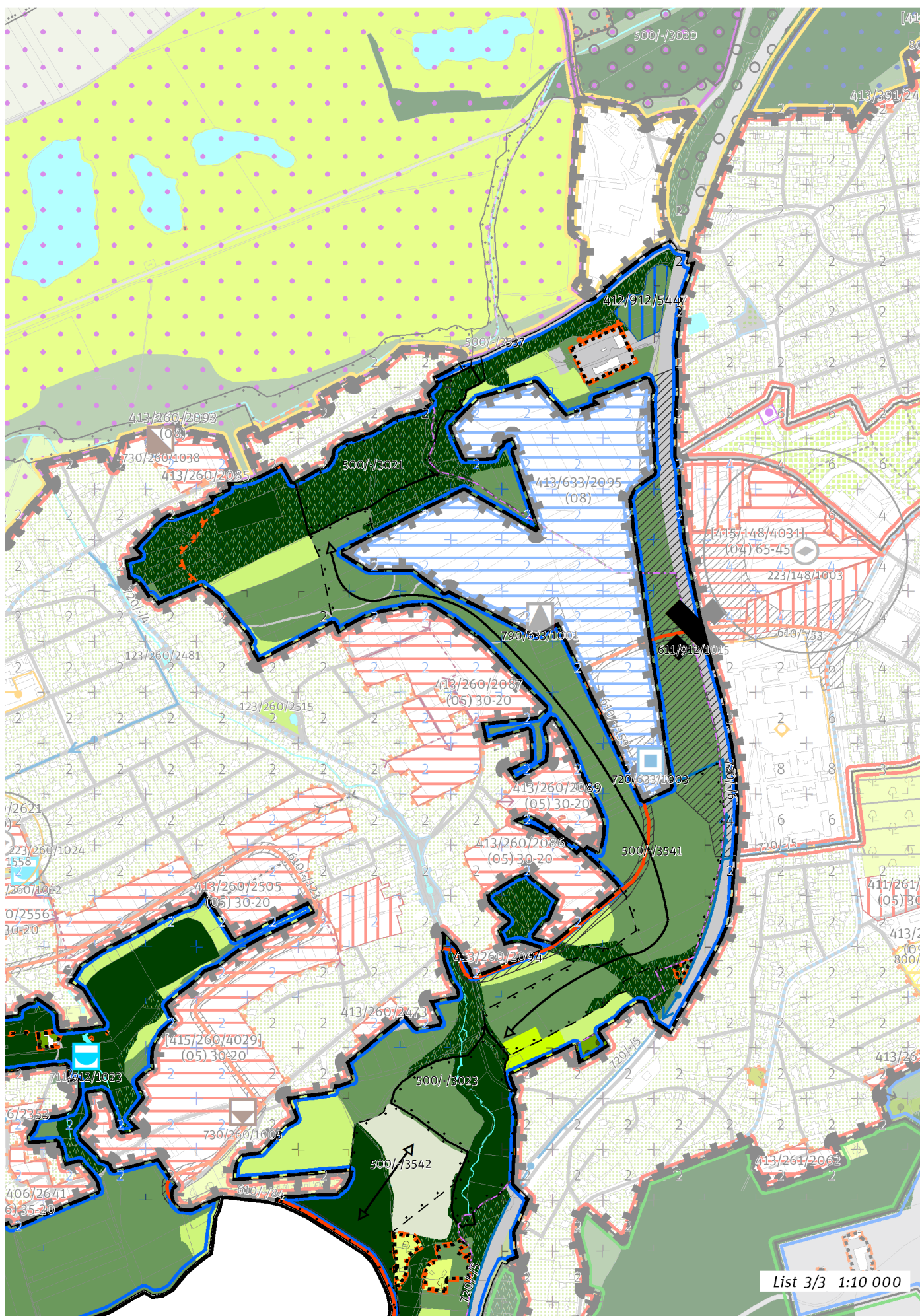
CÍLOVÝ CHARAKTER LOKALITY

Chránit a posilovat cílový charakter nezastavitelné, stabilizované, produkční lokality Lipence – Zbraslav se strukturou leso-zemědělské krajiny. Lokalita je součástí krajiny vymezené v ZÚR s názvem Krajina povltavských lesů.

Nezastavitelná stabilizovaná produkční lokalita Lipence – Zbraslav je vymezena v plochém i vlněném reliéfu na jihu území Prahy, v kontaktu s územím Středočeského kraje. Cílem vymezení je zachovat a posílit strukturu leso-zemědělské krajiny, tedy v podrobnějším strukturálním členění s pestrou škálou ploch různého využití, při převažujícím zemědělském určení.







100 / OTEVŘENÁ KRAJINA

-> (15) *Leso-zemědělská krajina, čl. 55*

Individuální regulativy nejsou stanoveny.

200 / VYSTAVĚNÉ PROSTŘEDÍ

Individuální regulativy nejsou stanoveny.

300 / VYUŽITÍ ÚZEMÍ

-> *Nezastavitelná produkční lokalita, čl. 67*

Individuální regulativy nejsou stanoveny.

400 / STABILITA A MÍRA VYUŽITÍ ÚZEMÍ

-> *Typy stability lokalit, čl. 69*

Nezastavitelné transformační a rozvojové plochy

Transformační plocha **412/912/5447** o rozloze 8881 m²

Způsob využití: produkční

Cílová charakteristika plochy: zahradnictví a vinice

500 / KRAJINNÁ INFRASTRUKTURA

Skladebné části ÚSES

500/-/3021 LBC Pod Kyjovem – v přesných hranicích

500/-/3023 LBC Pod Baněmi – v přesných hranicích

500/-/3537 LBK Lipanský potok – v přesných hranicích

500/-/3538 LBK Lipanský potok – v přesných hranicích

500/-/3541 LBK Lipanský potok - Jíloviště – v prostoru k upřesnění, minimální šířka 15 m

500/-/3542 LBK Lipanský potok - Jíloviště – v prostoru k upřesnění, minimální šířka 15 m

-> *Územní systém ekologické stability, čl. 113 - 116*

600 / DOPRAVNÍ INFRASTRUKTURA

Systém pozemních komunikací

610/-/123 Komunikační propojení Černošická - V Álejích - Boudova - Pohledná - Jílovištská – návrh

610/-/159 Komunikace Jílovištská - Mimoúrovňová křižovatka Zbraslav - střed – návrh

610/-/84 Rekonstrukce ul. Jílovištské k MÚK Baně – návrh

611/912/1015 Mimoúrovňová křižovatka Zbraslav - střed – návrh

-> *Systém pozemních komunikací, čl. 118 - 120*

700 / TECHNICKÁ INFRASTRUKTURA

Vodní toky a vodní plochy

711/912/1023 Vodní plocha Lipence – návrh

-> *Povrchové vody, čl. 132*

Záplavová území

Využití území je omezeno záplavovým územím Vltavy a Berounky kategorie: záplavové území neprůtočné.

-> *Záplavová území, čl. 134*

Záplavová území jsou vymezena v grafické části ve výkrese Z 03.

Zásobování vodou

720/-/4 Přiváděcí vodovodní řad Vodojem Lipence I, připojení – návrh

720/-/5 Přiváděcí vodovodní řad Vodojem Baně II, připojení – návrh

720/-/6 Přiváděcí vodovodní řad Vodojem Lipence II, připojení – návrh

720/912/1002 Vodojem Baně II – návrh

-> *Zásobování vodou, čl. 135*

800 / VEŘEJNÁ VYBAVENOST

Individuální regulativy nejsou stanoveny.

900 / VEŘEJNÝ ZÁJEM

Veřejně prospěšné stavby dopravní infrastruktury

910-610/-/123 Komunikační propojení Černošická - V Álejích - Boudova - Pohledná - Jílovištská

910-610/-/159 Komunikace Jílovištská - Mimoúrovňová křižovatka Zbraslav - střed

910-610/-/84 Rekonstrukce ul. Jílovištské k MÚK Baně

910-611/912/1015 Mimoúrovňová křižovatka Zbraslav - střed

Veřejně prospěšné stavby technické infrastruktury

910-711/912/1023 Vodní plocha Lipence

910-720/-/4 Přiváděcí vodovodní řad Vodojem Lipence I, připojení

910-720/-/5 Přiváděcí vodovodní řad Vodojem Baně II, připojení

910-720/-/6 Přiváděcí vodovodní řad Vodojem Lipence II, připojení

910-720/912/1002 Vodojem Baně II

-> Veřejně prospěšné stavby, veřejně prospěšná opatření, stavby a opatření k zajišťování obrany a bezpečnost státu a plochy asanací, čl. 150 - 151

Navrhované veřejně prospěšné stavby, veřejně prospěšná opatření, stavby a opatření k zajišťování obrany a bezpečnost státu jsou vymezeny v grafické části ve výkrese Z 04.
