

# 931 / Údolní niva Berounky východ

## SPRÁVNÍ OBLAST

Praha 16

## MĚSTSKÁ ČÁST

Praha 16, Praha-Velká Chuchle, Praha-Zbraslav

## KATASTRÁLNÍ ÚZEMÍ

Lahovice, Radotín, Velká Chuchle, Zbraslav

## ROZLOHA

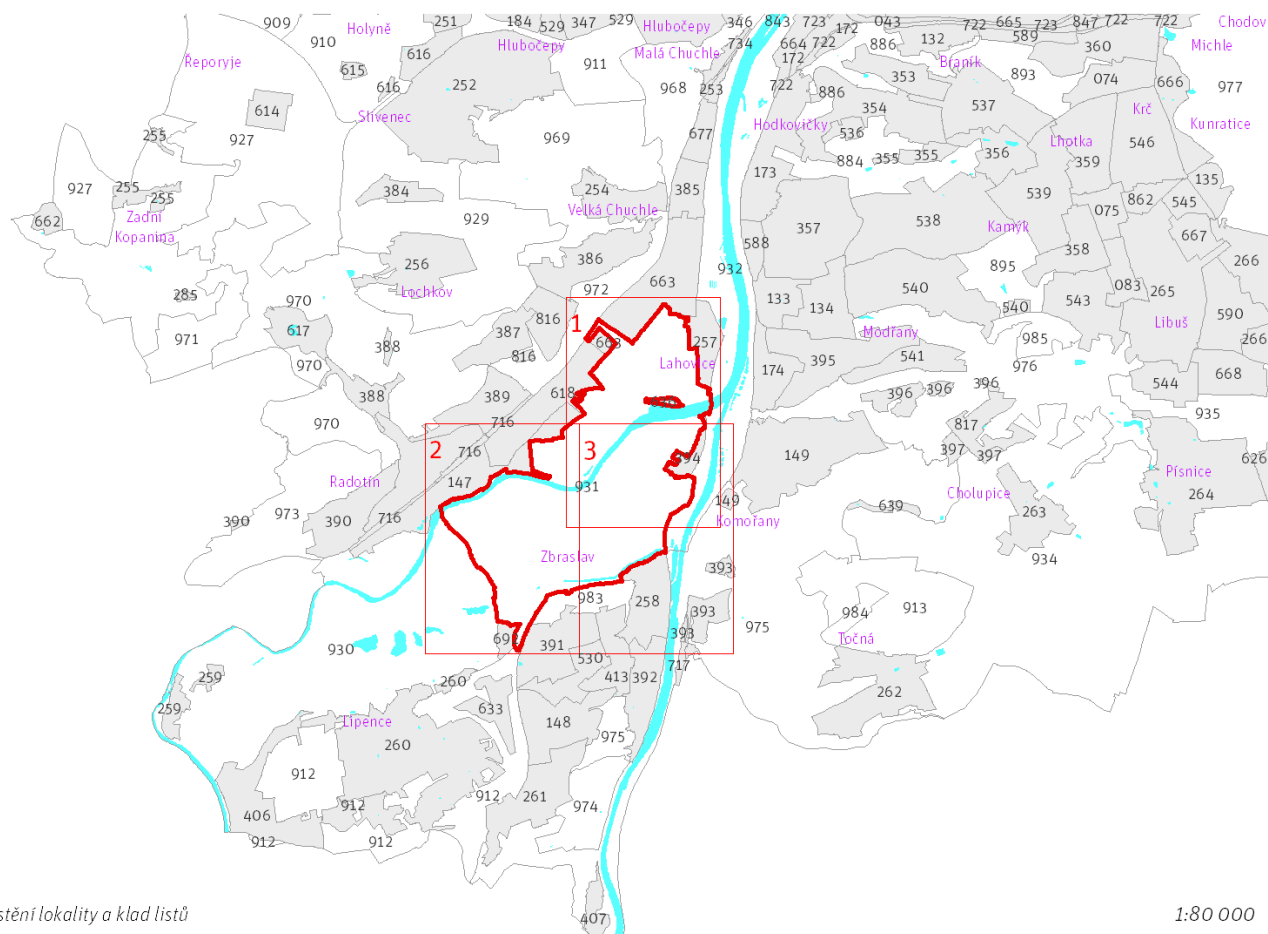
450 ha



## CÍLOVÝ CHARAKTER LOKALITY

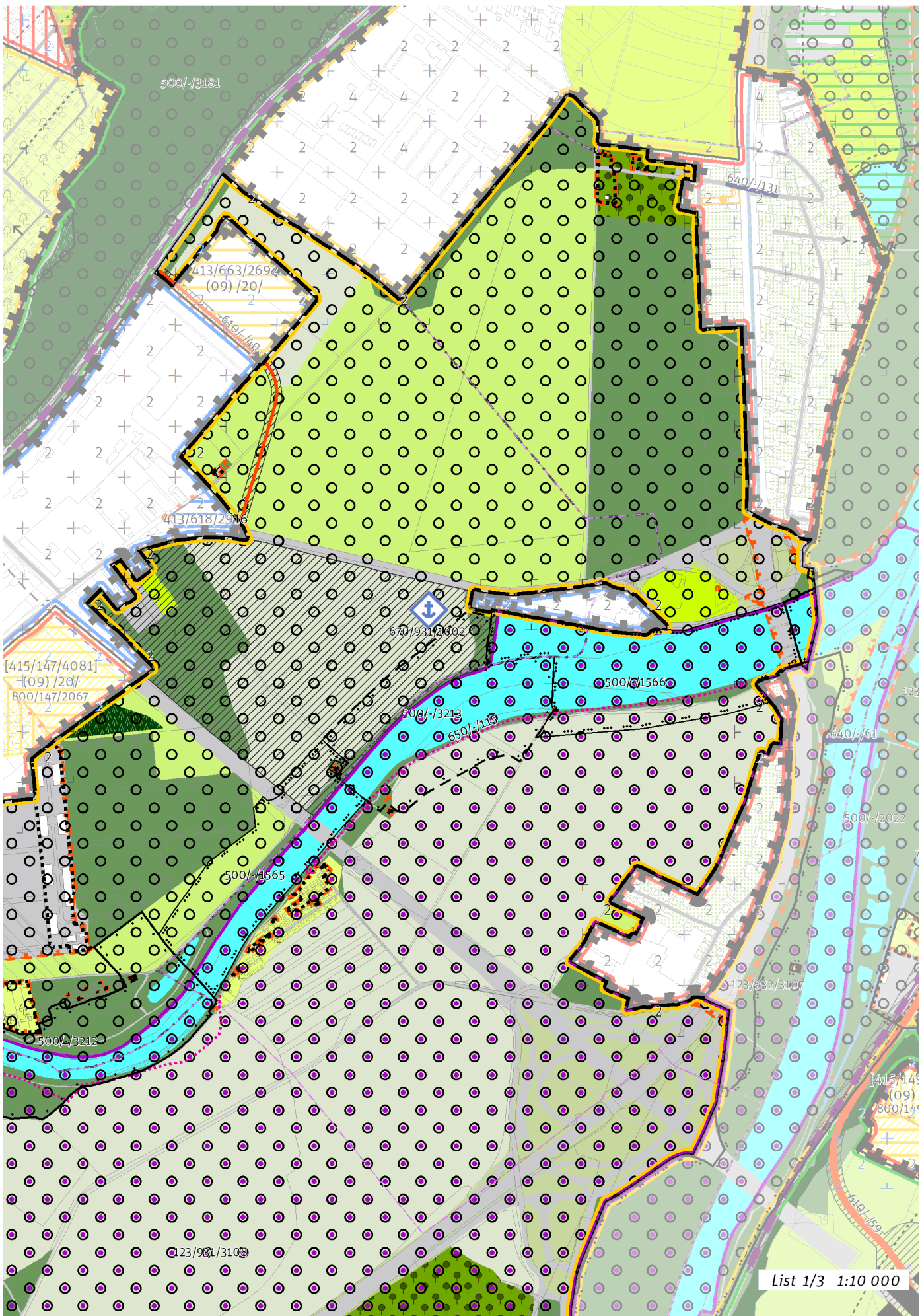
Chránit a posilovat cílový charakter nezastavitelné, stabilizované, rekreační lokality Údolní niva Berounky východ se strukturou zemědělské krajiny v rovině. Lokalita je součástí krajiny vymezené v ZÚR s názvem Krajina nivy Berounky.

Nezastavitelná stabilizovaná rekreační lokalita Údolní niva Berounky východ je vymezena v plochem reliéfu v jižní části Prahy. Cílem vymezení je zachovat strukturu zemědělské krajiny v rovině, zvýšit její hodnoty pro rekreaci a posílit jemnější krajinnou matici doplněním víceúčelových krajinných prvků, které rozčleňují území na menší půdní bloky a jejich díly, zejména mezí, stromořadí ve formě doprovodných prvků podél cest, větrolamů či břehových porostů u vodních toků a vodních ploch, drobných lesíků a hájků, travnatých zasakovacích příkopů apod.

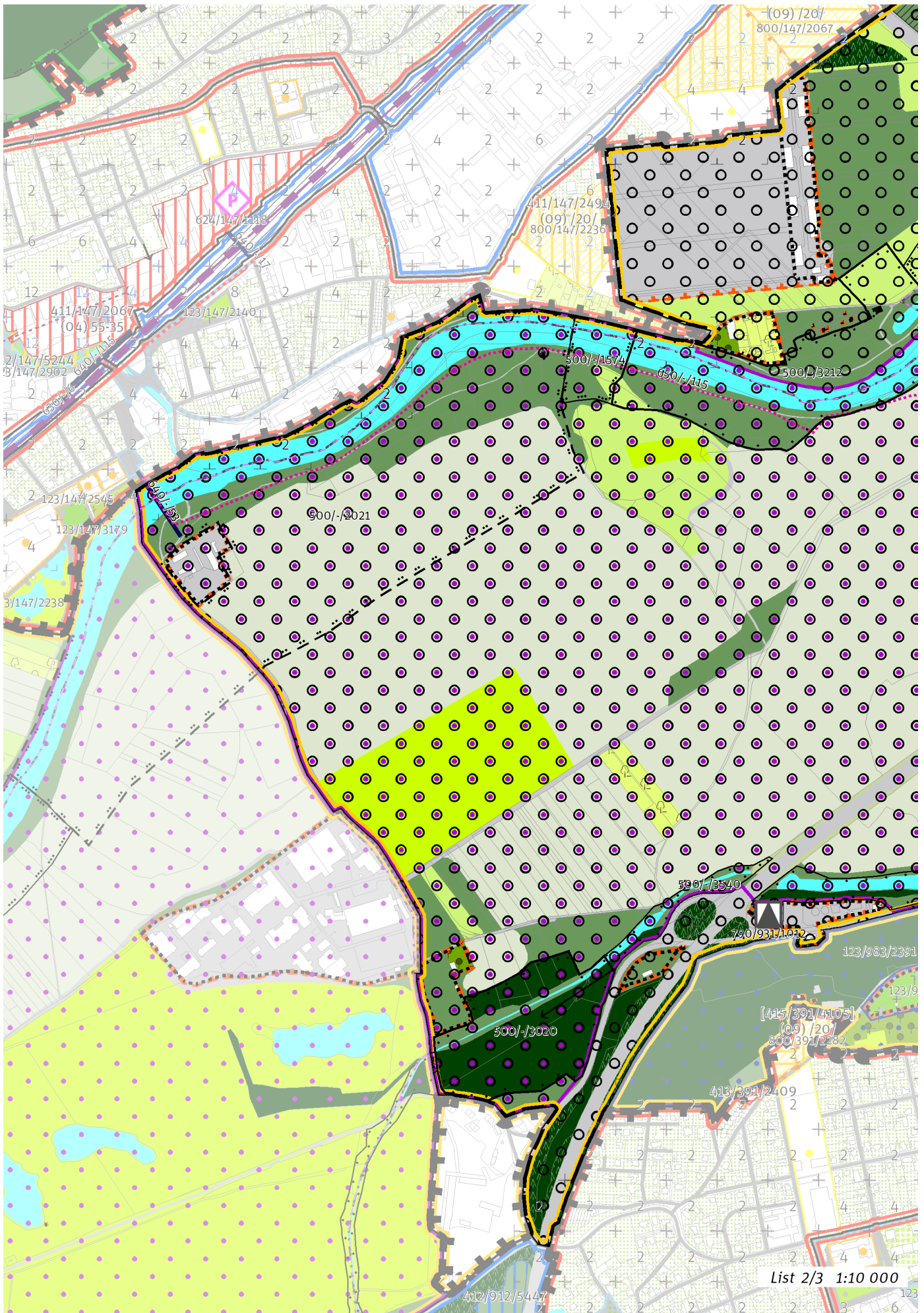


Prehled umístění lokality a klad listů

1:80 000

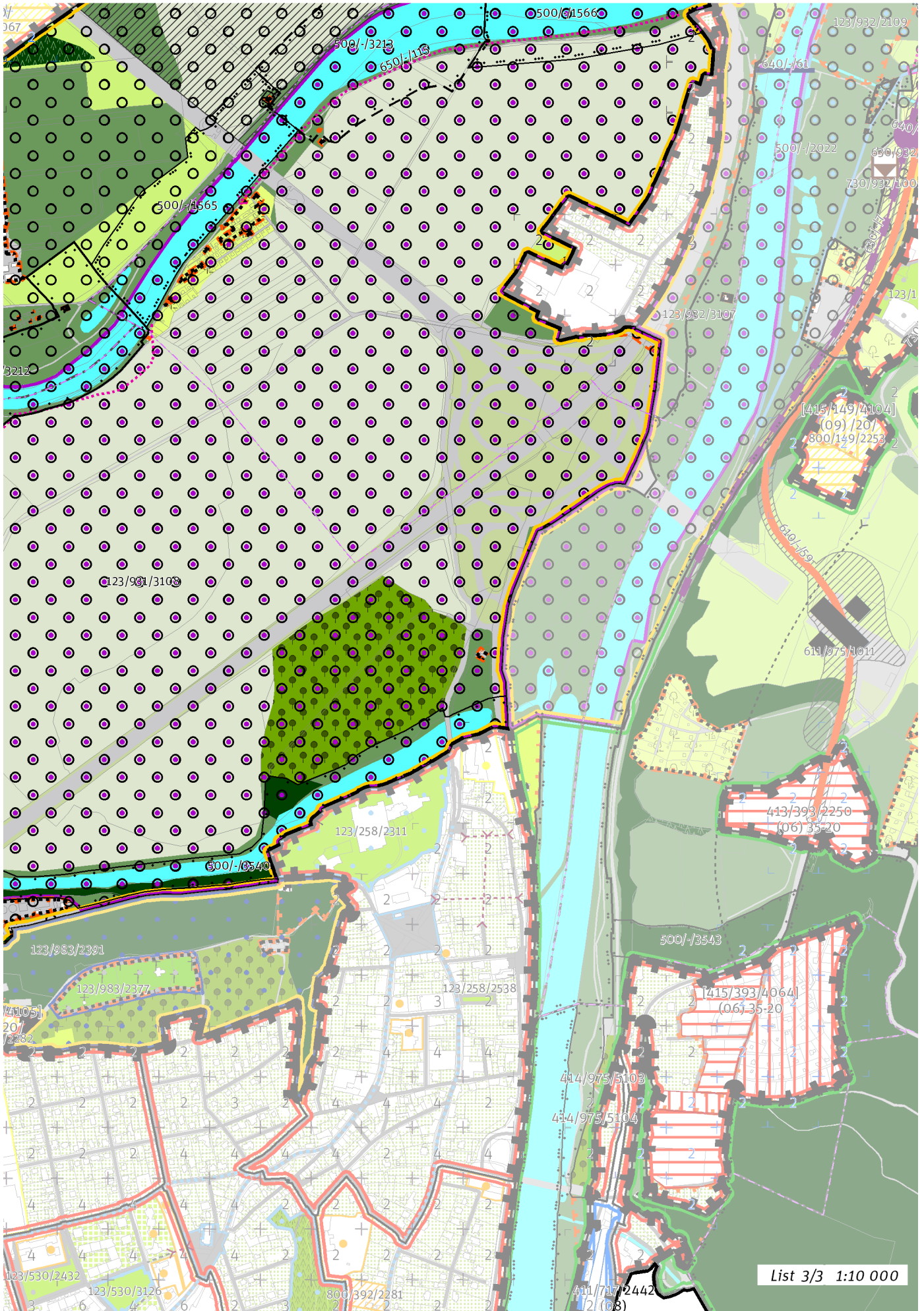






List 2/3 1:10 000





List 3/3 1:10 000

## 100 / OTEVŘENÁ KRAJINA

Lokalita je součástí krajinného rozhraní.  
-> Krajinné rozhraní a krajinný park, čl. 109  
-> (17) Zemědělská krajina v rovině, čl. 57

### Krajinné parky

123/931/3108 Park Soutok II. - metropolitní park  
-> Krajinné rozhraní a krajinný park, čl. 109

## 200 / VYSTAVĚNÉ PROSTŘEDÍ

Individuální regulativy nejsou stanoveny.

## 300 / VYUŽITÍ ÚZEMÍ

-> Nezastavitelná rekreační lokalita, čl. 65  
Individuální regulativy nejsou stanoveny.

## 400 / STABILITA A MÍRA VYUŽITÍ ÚZEMÍ

-> Typy stability lokalit, čl. 69

Individuální regulativy nejsou stanoveny.

## 500 / KRAJINNÁ INFRASTRUKTURA

### Skladebné části ÚSES

500/-/1565 NRBK Karlštejn, Koda-Údolí Vltavy – v přesných hranicích  
500/-/1566 NRBK Karlštejn, Koda-Údolí Vltavy – v přesných hranicích  
500/-/1574 NRBK Karlštejn, Koda-Údolí Vltavy – v přesných hranicích  
500/-/2021 RBC V lukách – v prostoru k upřesnění, minimální velikost 30 ha  
500/-/2022 RBC Soutok Vltavy a Berounky – v přesných hranicích  
500/-/3020 LBC Krňák – v přesných hranicích  
500/-/3212 LBC Šárovo kolo – v přesných hranicích  
500/-/3213 LBC Na terase – v prostoru k upřesnění, minimální velikost 3 ha  
500/-/3537 LBK Lipanský potok – v přesných hranicích  
500/-/3540 LBK Lipanský potok – v přesných hranicích  
-> Územní systém ekologické stability, čl. 113 - 116

## 600 / DOPRAVNÍ INFRASTRUKTURA

### Systém pozemních komunikací

610/-/40 Komunikační propojení Radotínská - Výpadová – návrh  
-> Systém pozemních komunikací, čl. 118 - 120

### Bezmotorová doprava

640/-/53 Lávka v Radotíně na místě přívozu – návrh  
650/-/115 Cyklotrasa podél Berounky – návrh  
-> Bezmotorová doprava, čl. 127 - 128

### Vodní doprava

670/931/1002 Ochranný přístav Radotín – návrh  
-> Vodní doprava, čl. 130

## 700 / TECHNICKÁ INFRASTRUKTURA

### Záplavová území

Využití území je omezeno záplavovým územím Vltavy a Berounky kategorie: aktivní zóna záplavového území.  
Využití území je omezeno záplavovým územím Vltavy a Berounky kategorie: záplavové území průtočné.  
Využití území je omezeno záplavovým územím Vltavy a Berounky kategorie: záplavové území neprůtočné.  
-> Záplavová území, čl. 134  
Záplavová území jsou vymezena v grafické části ve výkrese Z 03.

### Odpadové hospodářství

790/931/1012 Kompostárna Zbraslav – návrh

*-> Odpadové hospodářství, čl. 142*

---

## **800 / VEŘEJNÁ VYBAVENOST**

Individuální regulativy nejsou stanoveny.

---

## **900 / VEŘEJNÝ ZÁJEM**

### **Veřejně prospěšné stavby dopravní infrastruktury**

910-610/-/40 Komunikační propojení Radotínská - Výpadová

910-640/-/53 Lávka v Radotíně na místě přívozu

910-670/931/1002 Ochranný přístav Radotín

### **Veřejně prospěšné stavby technické infrastruktury**

910-790/931/1012 Kompostárna Zbraslav

*-> Veřejně prospěšné stavby, veřejně prospěšná opatření, stavby a opatření k zajišťování obrany a bezpečnost státu a plochy asanací, čl. 150 - 151*

Navrhované veřejně prospěšné stavby, veřejně prospěšná opatření, stavby a opatření k zajišťování obrany a bezpečnost státu jsou vymezeny v grafické části ve výkrese Z 04.

---