

940 / Nedvězí – Křenice

SPRÁVNÍ OBLAST

Praha 22

MĚSTSKÁ ČÁST

Praha-Královice, Praha-Nedvězí

KATASTRÁLNÍ ÚZEMÍ

Královice, Nedvězí u Říčan

ROZLOHA

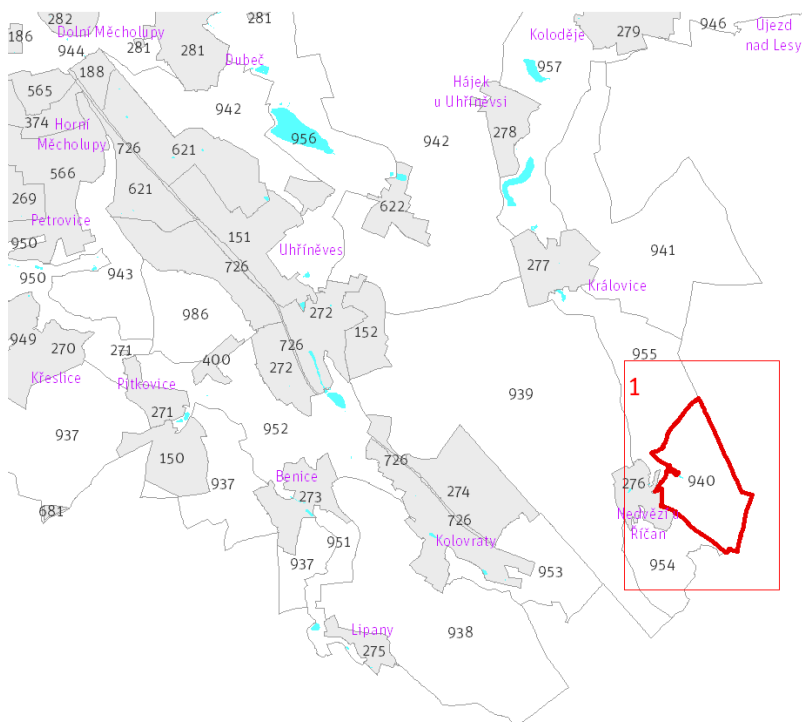
87 ha

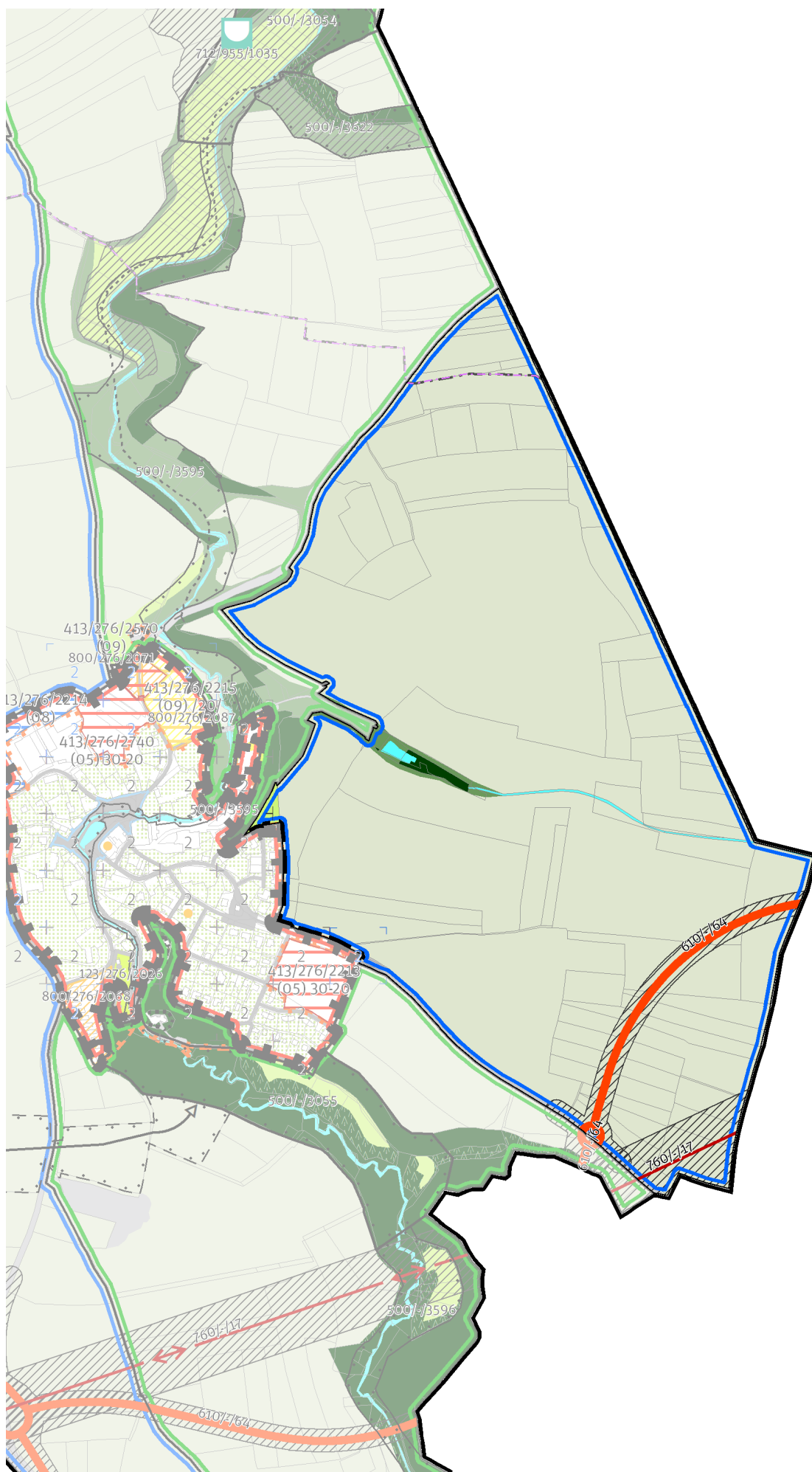


CÍLOVÝ CHARAKTER LOKALITY

Chránit a posilovat cílový charakter nezastavitelné, stabilizované, produkční lokality Nedvězí – Křenice se strukturou zemědělské krajiny v rovině. Lokalita je součástí krajiny vymezené v ZÚR s názvem Krajina Uhřetěveské plošiny.

Nezastavitelná stabilizovaná produkční lokalita Nedvězí – Křenice je vymezena v plochem reliéfu na jihovýchodě území Prahy, v kontaktu s územím Středočeského kraje. Cílem vymezení je zachovat strukturu zemědělské krajiny v rovině a posílit jemnější krajinnou matici doplněním víceúčelových krajinných prvků, které rozčleňují území na menší půdní bloky a jejich díly, zejména mezí, stromořadí ve formě doprovodných prvků podél cest, větrolamů či břehových porostů u vodních toků a vodních ploch, drobných lesíků a hájků, travnatých zasakovacích příkopů apod.





100 / OTEVŘENÁ KRAJINA

-> (17) *Zemědělská krajina v rovině, čl. 57*

Individuální regulativy nejsou stanoveny.

200 / VYSTAVĚNÉ PROSTŘEDÍ

Individuální regulativy nejsou stanoveny.

300 / VYUŽITÍ ÚZEMÍ

-> *Nezastavitelná produkční lokalita, čl. 67*

Individuální regulativy nejsou stanoveny.

400 / STABILITA A MÍRA VYUŽITÍ ÚZEMÍ

-> *Typy stability lokalit, čl. 69*

Individuální regulativy nejsou stanoveny.

500 / KRAJINNÁ INFRASTRUKTURA

Individuální regulativy nejsou stanoveny.

600 / DOPRAVNÍ INFRASTRUKTURA

Systém pozemních komunikací

610/-/64 Přeložka silnice II/101 – návrh

-> *Systém pozemních komunikací, čl. 118 - 120*

700 / TECHNICKÁ INFRASTRUKTURA

Zásobování elektrickou energií

760/-/17 Nadzemní elektrické vedení 400 kV Transformační stanice Chodov - Transformační stanice Čechy Střed – návrh

-> *Zásobování elektrickou energií, čl. 139*

800 / VEŘEJNÁ VYBAVENOST

Individuální regulativy nejsou stanoveny.

900 / VEŘEJNÝ ZÁJEM

Veřejně prospěšné stavby dopravní infrastruktury

910-610/-/64 Přeložka silnice II/101

Veřejně prospěšné stavby technické infrastruktury

910-760/-/17 Nadzemní elektrické vedení 400 kV Transformační stanice Chodov - Transformační stanice Čechy Střed

-> *Veřejně prospěšné stavby, veřejně prospěšná opatření, stavby a opatření k zajišťování obrany a bezpečnost státu a plochy asanací, čl. 150 - 151*

Navrhované veřejně prospěšné stavby, veřejně prospěšná opatření, stavby a opatření k zajišťování obrany a bezpečnost státu jsou vymezeny v grafické části ve výkrese Z 04.
