

952 / Pitkovický potok a Říčanka u Benic

SPRÁVNÍ OBVOD

Praha 22

MĚSTSKÁ ČÁST

Praha 22, Praha-Benice, Praha-Kolovraty

KATASTRÁLNÍ ÚZEMÍ

Benice, Kolovraty, Pitkovice, Uhříněves

ROZLOHA

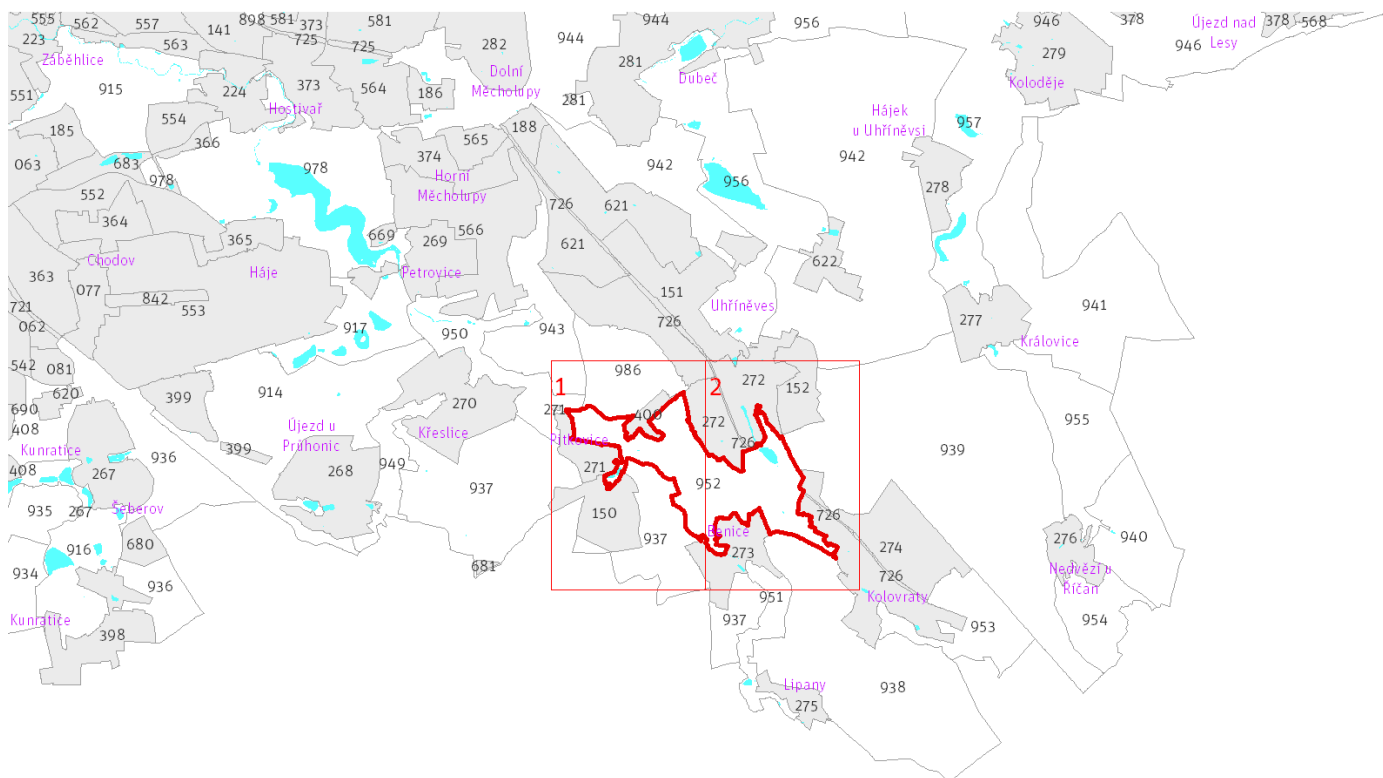
165 ha



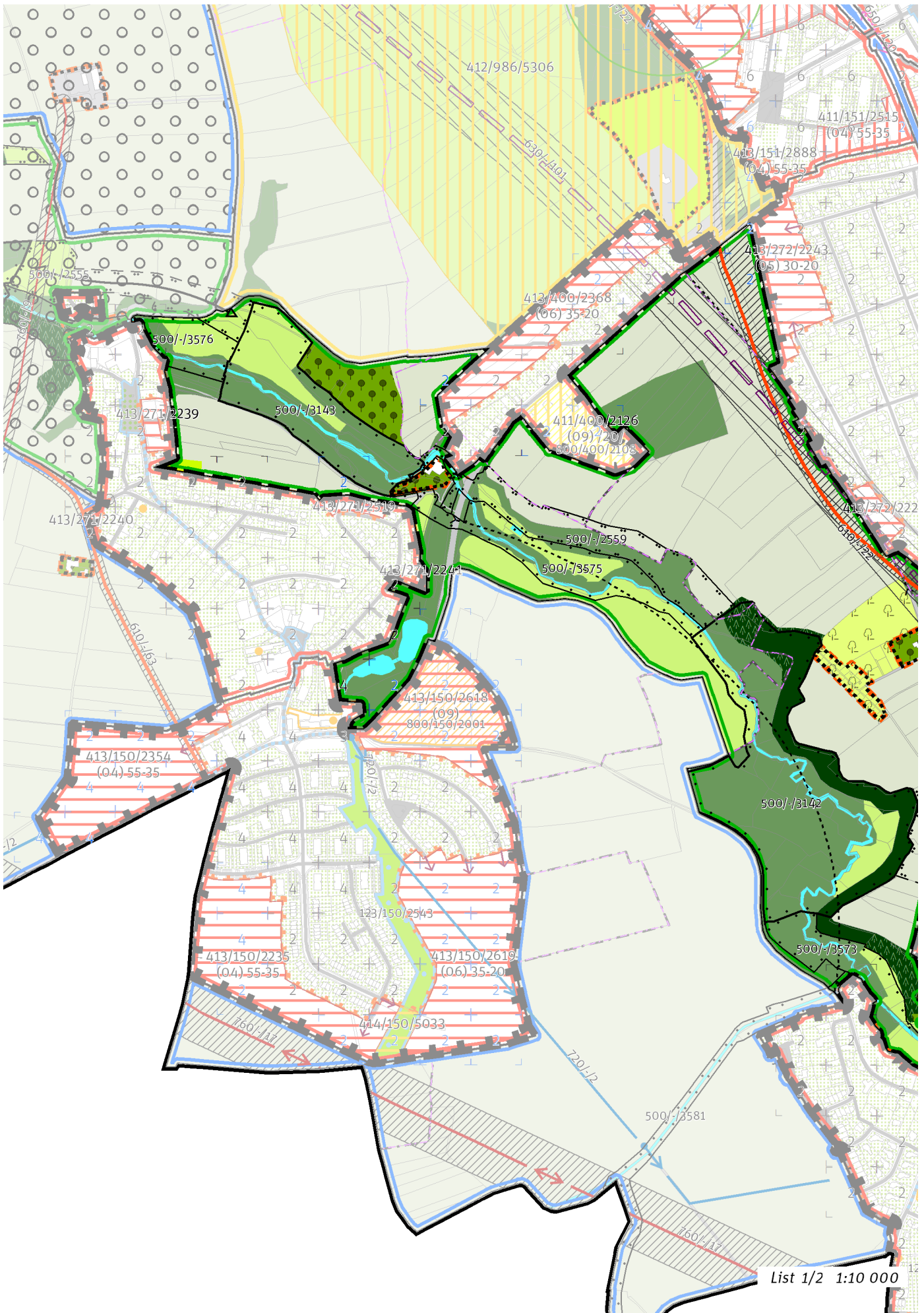
CÍLOVÝ CHARAKTER LOKALITY

Chránit a posilovat cílový charakter nezastavitelné, stabilizované, přírodní lokality Pitkovický potok a Říčanka u Benic se strukturou krajiny úzkých zaříznutých údolí v plošině. Lokalita je součástí krajiny vymezené v ZÚR s názvem Krajina Uhříněveské plošiny.

Nezastavitelná stabilizovaná přírodní lokalita Pitkovický potok a Říčanka u Benic je vymezena v jihovýchodní části Prahy. Cílem vymezení je zachovat strukturu krajiny úzkých zaříznutých údolí v plošině představující krajinu kontrastu mezi plochým povrchem zpravidla s malým zastoupením trvalé vegetace a zaříznutým potočným údolím a zachovat a posílit bohatou biodiverzitu v polohách vázaných na údolí s jeho svahy, při doplnění trvalé vegetace v ploché části zemědělské krajiny formou krajinných prvků v podobě zejména stromořadí a mezí a při doplnění prostupnosti krajiny pro člověka zejména v trasách podél vodních toků.



952 / Pitkovický potok a Říčanka u Benic
N(18) K [S]



952 / Pitkovický potok a Říčanka u Benic N(18) K [S]



100 / OTEVŘENÁ KRAJINA

-> (18) *Krajina úzkých zaříznutých údolí v plošině, čl. 58*

Krajinné parky

123/952/2230 Okolí rybníka Vodice - místní park

-> *Krajinné rozhraní a krajinný park, čl. 109*

200 / VYSTAVĚNÉ PROSTŘEDÍ

Individuální regulativy nejsou stanoveny.

300 / VYUŽITÍ ÚZEMÍ

-> *Nezastavitelná přírodní lokalita, čl. 66*

Individuální regulativy nejsou stanoveny.

400 / STABILITA A MÍRA VYUŽITÍ ÚZEMÍ

-> *Typy stability lokalit, čl. 69*

Nezastavitelné transformační a rozvojové plochy

Transformační plocha **412/952/5439** o rozloze 20496 m²

Způsob využití: produkční

Cílová charakteristika plochy: zahradnictví a vinice

Transformační plocha **412/952/5277** o rozloze 34661 m²

Způsob využití: rekreační

Vyznačením transformační plochy je vyjádřen požadavek na změnu spočívající v revitalizaci území u rybníků Velká a Malá Vodice za účelem zlepšení podmínek pro rekreační využití bez určení konkrétní cílové plochy strukturálního členění, tedy tak, aby stávající či měněné plochy podrobnějšího strukturálního členění poskytovaly příhodné podmínky pro rekreaci v míře, která je oproti současnému stavu výrazně navýšena.

500 / KRAJINNÁ INFRASTRUKTURA

Skladebné části ÚSES

500/-/2555 RBK Uhříněveská obora - Milíčovský les – v prostoru k upřesnění, minimální šířka 40 m

500/-/2557 RBK Uhříněveská obora - Milíčovský les – v prostoru k upřesnění, minimální šířka 40 m

500/-/2558 RBK Uhříněveská obora - Milíčovský les – v prostoru k upřesnění, minimální šířka 40 m

500/-/2559 RBK Uhříněveská obora - Milíčovský les – v přesných hranicích

500/-/3141 LBC Prknovka – v přesných hranicích

500/-/3142 LBC Údolí Pitovického potoka – v přesných hranicích

500/-/3143 LBC U Zelené hrušky – v přesných hranicích

500/-/3573 LBK Pitkovický potok – v přesných hranicích

500/-/3575 LBK Pitkovický potok – v přesných hranicích

500/-/3576 LBK Pitkovický potok – v přesných hranicích

500/-/3581 LBK Potok k Čestlicím – v přesných hranicích

500/-/3614 LBK Říčanský potok III. – v přesných hranicích

500/-/3616 LBK Říčanský potok III. – v přesných hranicích

-> *Územní systém ekologické stability, čl. 113 - 116*

600 / DOPRAVNÍ INFRASTRUKTURA

Systém pozemních komunikací

610/-/22 Komunikační propojení Františka Diviše - K Dálnici - K Lipanům – návrh

-> *Systém pozemních komunikací, čl. 118 - 120*

Železniční doprava

630/-/101 Jižní vstup Rychlého spojení – územní rezerva

630/-/120 Jižní vstup Rychlého spojení (regionální varianta) – územní rezerva

-> *Železniční doprava, čl. 126*

700 / TECHNICKÁ INFRASTRUKTURA

Zásobování vodou

720/-/2 Přiváděcí vodovodní řad Jesenice II - jihovýchodní část Prahy – návrh

-> *Zásobování vodou, čl. 135*

Odkanalizování území

730/952/1065 Čistírna odpadních vod Kolovraty, rozšíření — návrh

-> Odkanalizování území, čl. 136

800 / VEŘEJNÁ VYBAVENOST

Individuální regulativy nejsou stanoveny.

900 / VEŘEJNÝ ZÁJEM

Veřejně prospěšné stavby dopravní infrastruktury

910-610/-/22 Komunikační propojení Františka Diviše - K Dálnici - K Lipanům

Veřejně prospěšné stavby technické infrastruktury

910-720/-/2 Přiváděcí vodovodní řad Jesenice II - jihovýchodní část Prahy

910-730/952/1065 Čistírna odpadních vod Kolovraty, rozšíření

-> Veřejně prospěšné stavby, veřejně prospěšná opatření, stavby a opatření k zajišťování obrany a bezpečnost státu a plochy asanací, čl. 150 - 151

Navrhované veřejně prospěšné stavby, veřejně prospěšná opatření, stavby a opatření k zajišťování obrany a bezpečnost státu jsou vymezeny v grafické části ve výkrese Z 04.
