

# 974 / Lom Zbraslav

## SPRÁVNÍ OBLAST

Praha 16

## MĚSTSKÁ ČÁST

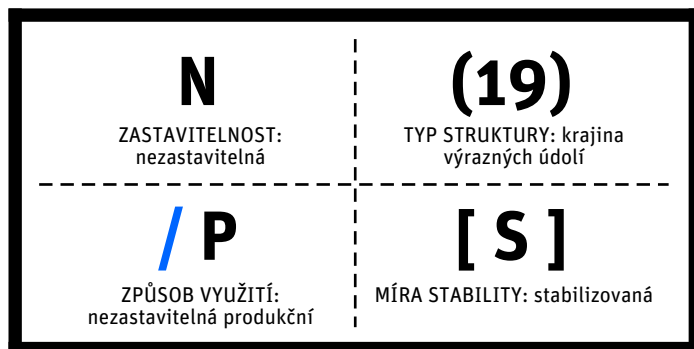
Praha-Zbraslav

## KATASTRÁLNÍ ÚZEMÍ

Zbraslav

## ROZLOHA

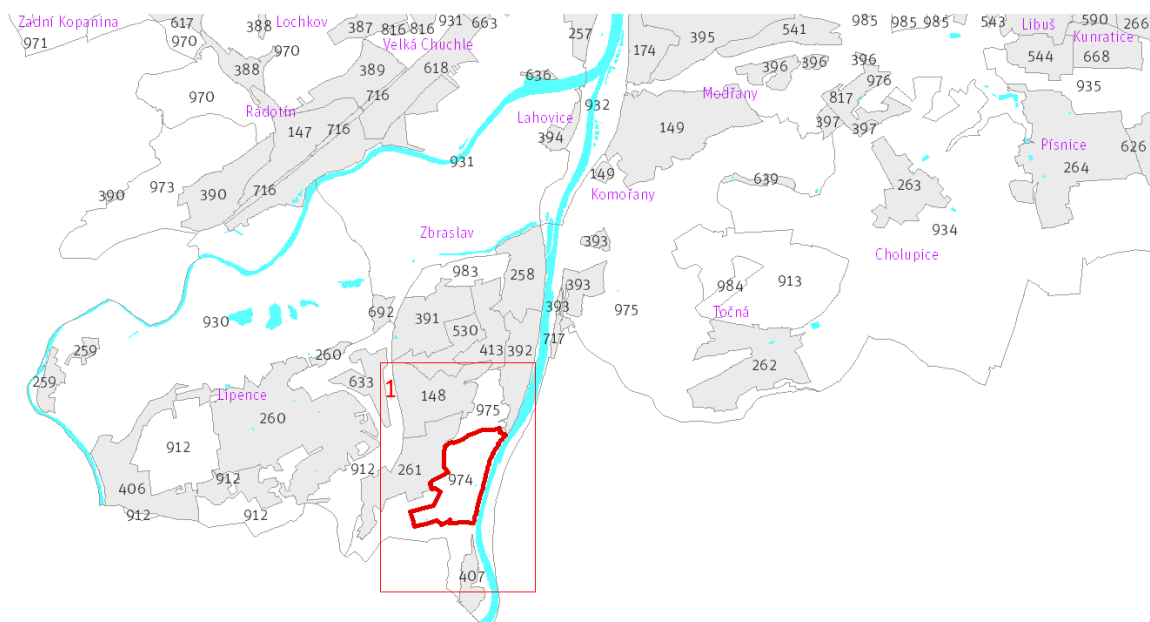
48 ha

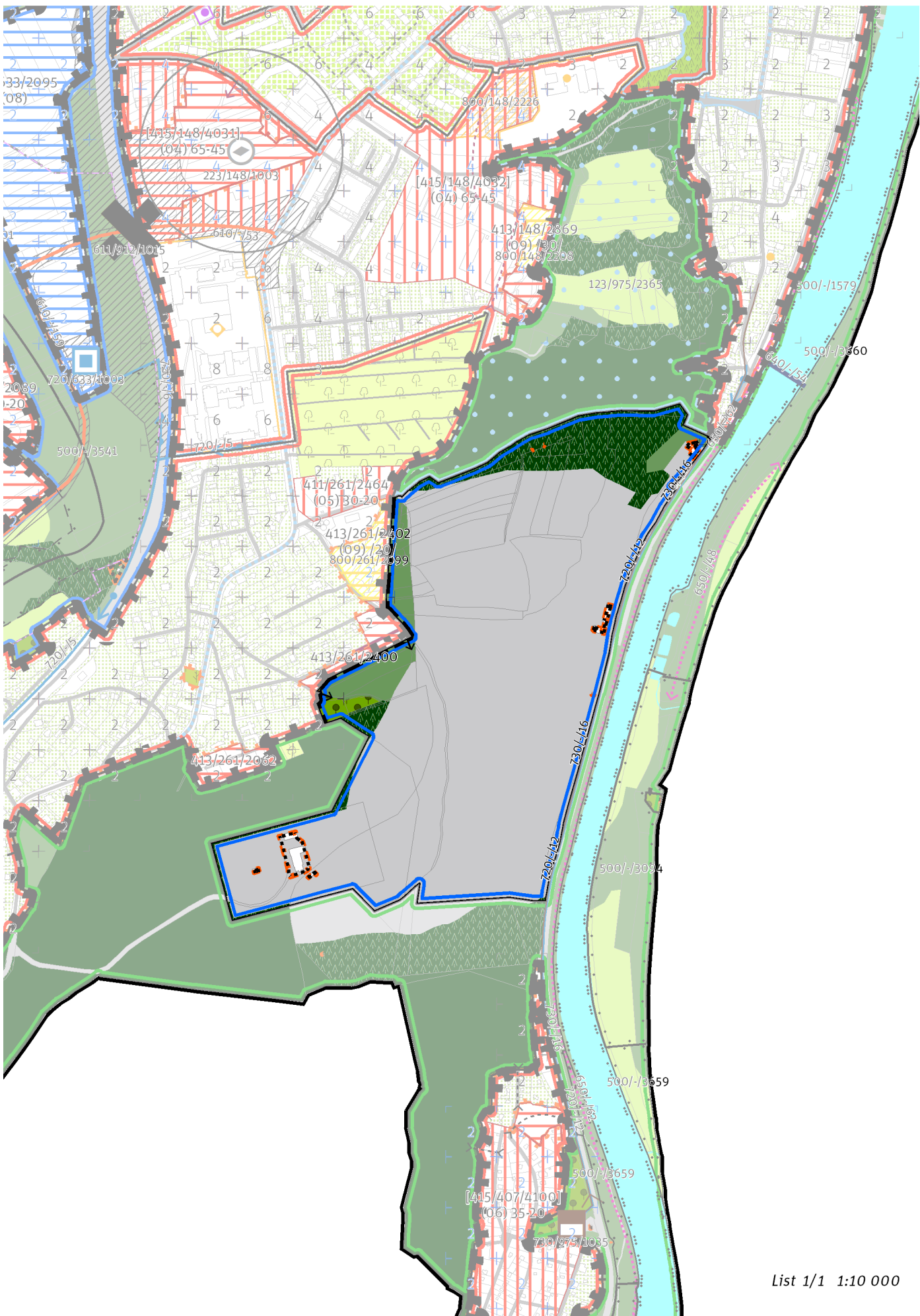


## CÍLOVÝ CHARAKTER LOKALITY

Chránit a posilovat cílový charakter nezastavitelné, stabilizované, produkční lokality Lom Zbraslav se strukturou krajiny výrazných údolí. Lokalita je součástí krajiny vymezené v ZÚR s názvem Krajina povltavských lesů.

Nezastavitelná stabilizovaná produkční lokalita Lom Zbraslav je vymezena v jižní části Prahy. Cílem vymezení je po ukončení těžby obnovit strukturu krajiny výrazných údolí představující krajinu s vysokou dynamikou reliéfu, přírodními a krajinnými hodnotami a rekreačním významem.





---

## 100 / OTEVŘENÁ KRAJINA

-> (19) *Krajina výrazných údolí, čl. 59*

Individuální regulativy nejsou stanoveny.

---

## 200 / VYSTAVĚNÉ PROSTŘEDÍ

Individuální regulativy nejsou stanoveny.

---

## 300 / VYUŽITÍ ÚZEMÍ

-> *Nezastavitelná produkční lokalita, čl. 67*

Individuální regulativy nejsou stanoveny.

---

## 400 / STABILITA A MÍRA VYUŽITÍ ÚZEMÍ

-> *Typy stability lokalit, čl. 69*

Individuální regulativy nejsou stanoveny.

---

## 500 / KRAJINNÁ INFRASTRUKTURA

Individuální regulativy nejsou stanoveny.

---

## 600 / DOPRAVNÍ INFRASTRUKTURA

Individuální regulativy nejsou stanoveny.

---

## 700 / TECHNICKÁ INFRASTRUKTURA

### Záplavová území

Využití území je omezeno záplavovým územím Vltavy a Berounky kategorie: aktivní zóna záplavového území.

Využití území je omezeno záplavovým územím Vltavy a Berounky kategorie: záplavové území průtočné.

Využití území je omezeno záplavovým územím Vltavy a Berounky kategorie: záplavové území neprůtočné.

-> *Záplavová území, čl. 134*

Záplavová území jsou vymezena v grafické části ve výkrese Z 03.

### Zásobování vodou

720/-/12 Rozváděcí vodovodní řad Zbraslav - Strnady, prodloužení – návrh

-> *Zásobování vodou, čl. 135*

### Odkanalizování území

730/-/16 Sběrač Strnady, kanalizace splašková výtlač – návrh

-> *Odkanalizování území, čl. 136*

---

## 800 / VEŘEJNÁ VYBAVENOST

Individuální regulativy nejsou stanoveny.

---

## 900 / VEŘEJNÝ ZÁJEM

### Veřejně prospěšné stavby technické infrastruktury

910-720/-/12 Rozváděcí vodovodní řad Zbraslav - Strnady, prodloužení

910-730/-/16 Sběrač Strnady, kanalizace splašková výtlač

-> *Veřejně prospěšné stavby, veřejně prospěšná opatření, stavby a opatření k zajišťování obrany a bezpečnost státu a plochy asanací, čl. 150 - 151*

Navrhované veřejně prospěšné stavby, veřejně prospěšná opatření, stavby a opatření k zajišťování obrany a bezpečnost státu jsou vymezeny v grafické části ve výkrese Z 04.

---