

976 / Údolí Libušského a Cholupického potoka

SPRÁVNÍ OBLAST

Praha 12

MĚSTSKÁ ČÁST

Praha 12, Praha-Libuš

KATASTRÁLNÍ ÚZEMÍ

Cholupice, Libuš, Modřany, Písnice

ROZLOHA

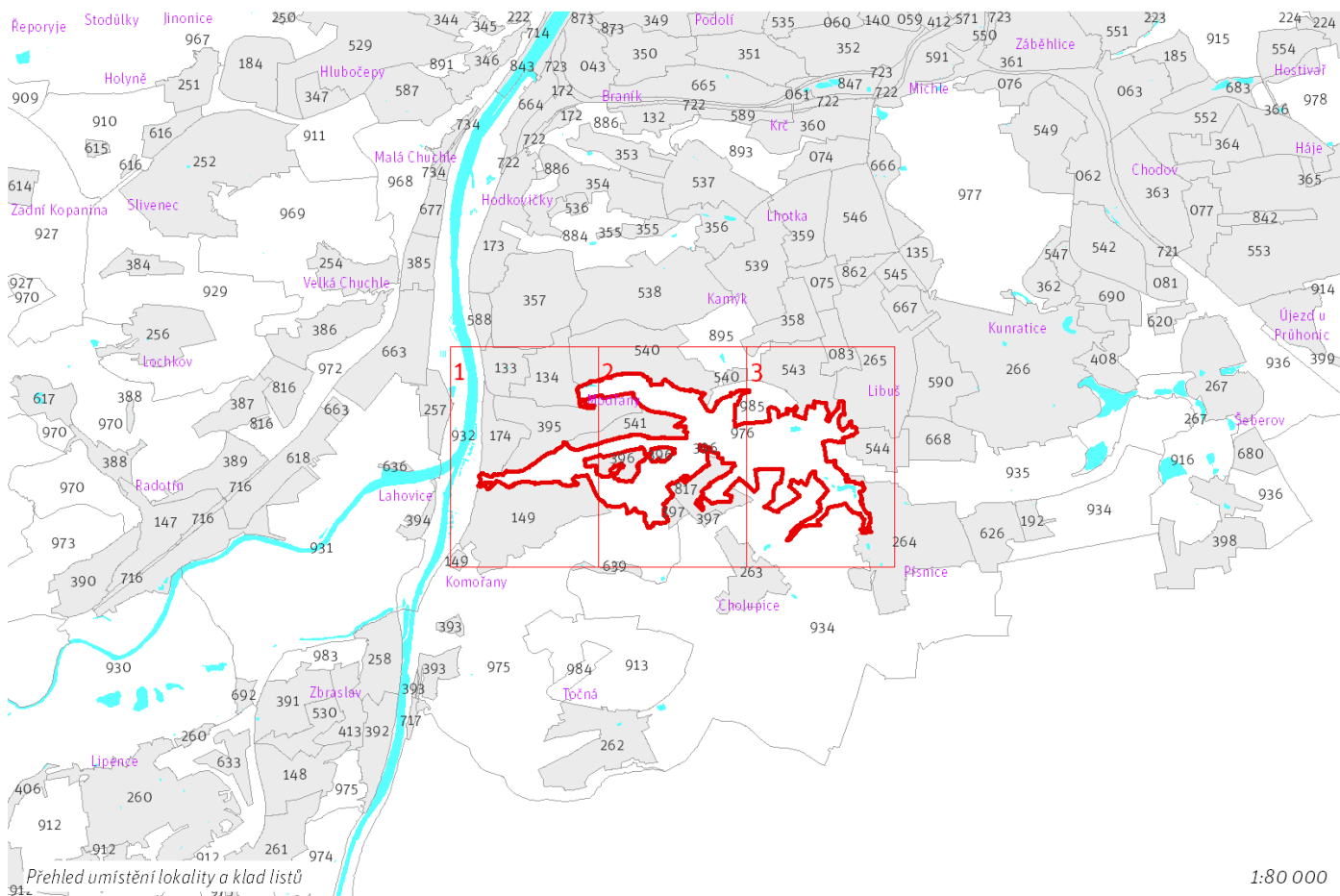
263 ha



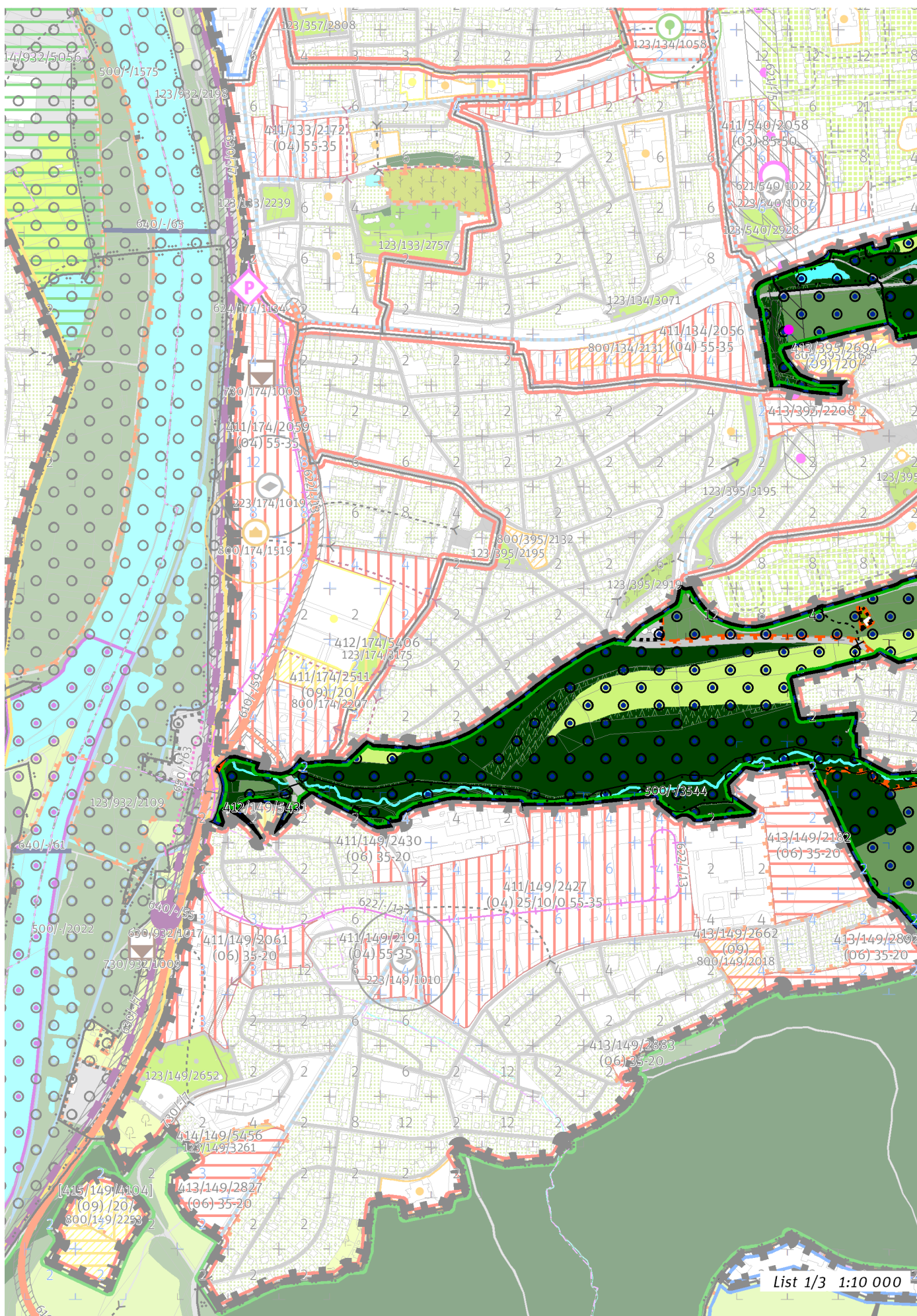
CÍLOVÝ CHARAKTER LOKALITY

Chránit a posilovat cílový charakter nezastavitelné, stabilizované, přírodní lokality Údolí Libušského a Cholupického potoka se strukturou krajiny výrazných údolí. Lokalita je součástí krajiny vymezené v ZÚR s názvem Krajina povltavských lesů.

Nezastavitelná stabilizovaná přírodní lokalita Údolí Libušského a Cholupického potoka je vymezena v jižní části Prahy. Cílem vymezení je zachovat strukturu krajiny výrazných údolí představující krajinu s vysokou dynamikou reliéfu a zachovat a posílit její vysoké přírodní a krajinné hodnoty, které ve svých vnějších projevech spoluutvářejí obraz města Prahy a které poskytují vysoce atraktivní prostředí pro rekreaci a sport pod širým nebem, při vzájemném respektování požadavků na ochranu přírody, rozvoj rekreace i lesní hospodaření. K tomu je žádoucí zachovat převážně lesnatý charakter území, zároveň však cílenými zásahy chránit biodiverzitu v nelesních částech, posílit rekreační infrastrukturu a zajistit odpovídající přístupnost zejména lesní krajinou.

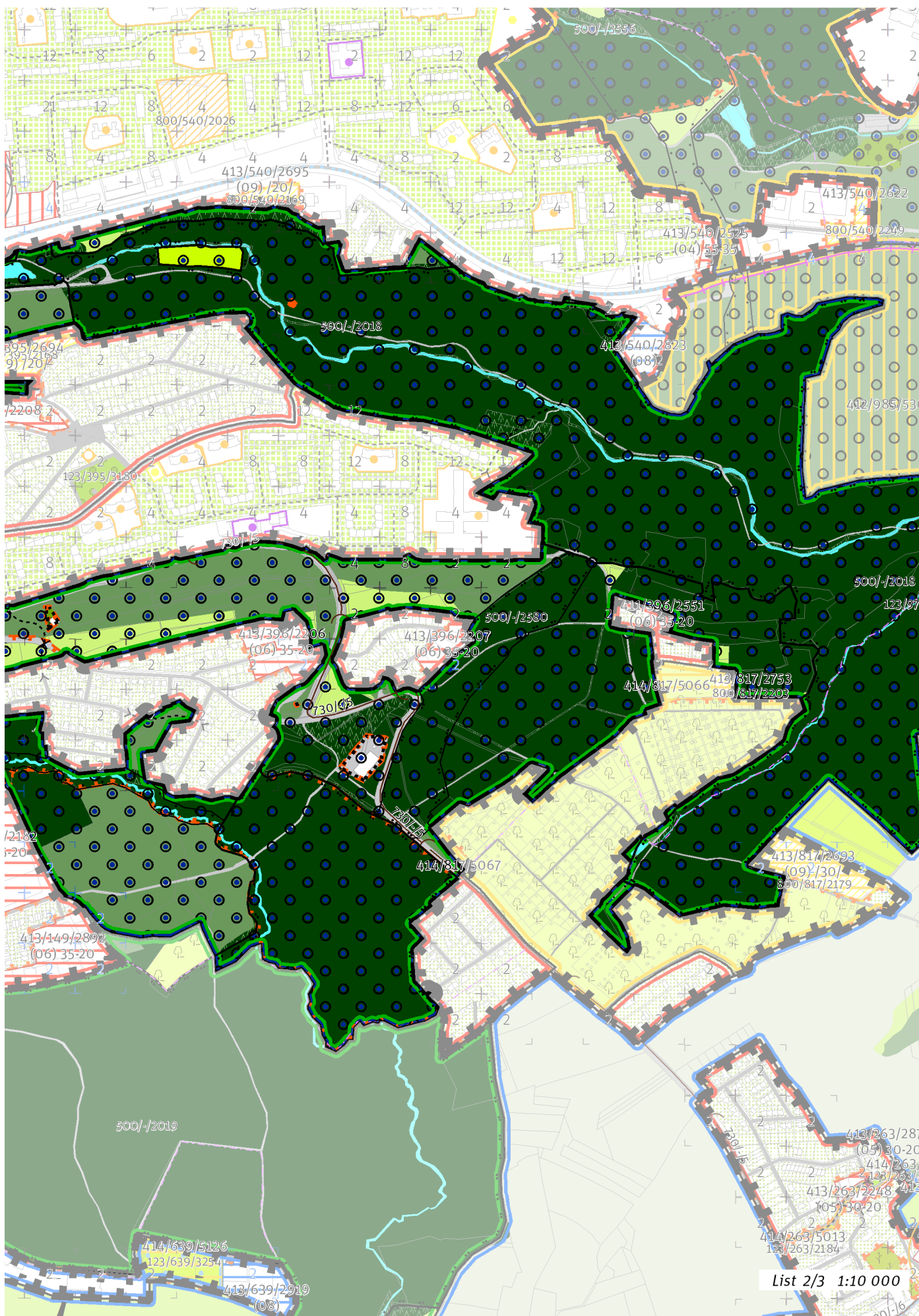


976 / Údolí Libušského a Cholupického potoka N(19) K [S]



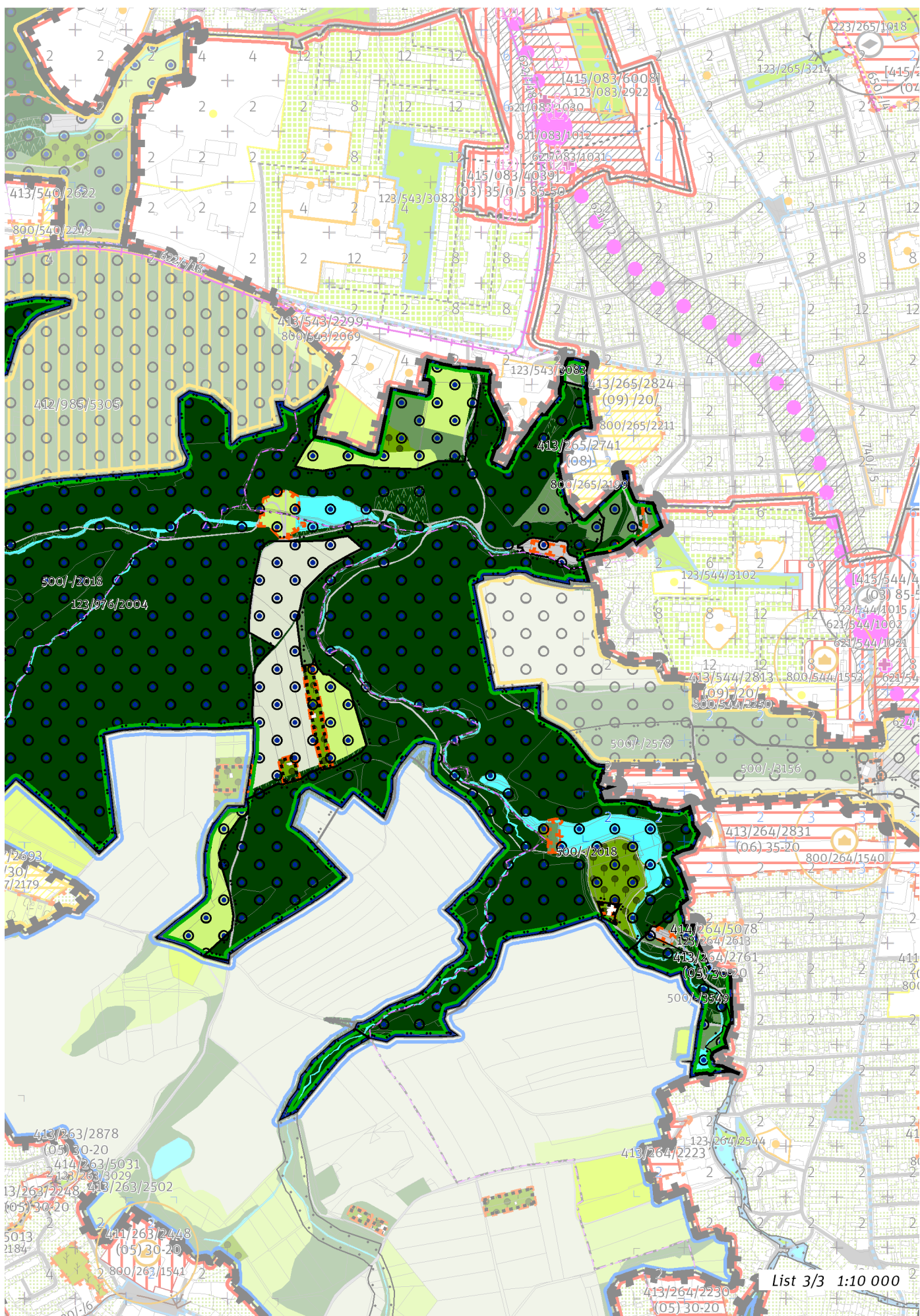
List 1/3 1:10 000

976 / Údolí Libušského a Cholupického potoka N(19) K [S]



List 2/3 1:10 000

976 / Údolí Libuškého a Cholupického potoka N(19) K [S]



List 3/3 1:10 000

100 / OTEVŘENÁ KRAJINA

Lokalita je součástí krajinného rozhraní.
-> Krajinné rozhraní a krajinný park, čl. 109
-> (19) Krajina výrazných údolí, čl. 59

Krajinné parky

123/976/2004 Modřanská rokle - čtvrtový park
-> Krajinné rozhraní a krajinný park, čl. 109

200 / VYSTAVĚNÉ PROSTŘEDÍ

Individuální regulativy nejsou stanoveny.

300 / VYUŽITÍ ÚZEMÍ

-> Nezastavitelná přírodní lokalita, čl. 66
Individuální regulativy nejsou stanoveny.

400 / STABILITA A MÍRA VYUŽITÍ ÚZEMÍ

-> Typy stability lokalit, čl. 69

Individuální regulativy nejsou stanoveny.

500 / KRAJINNÁ INFRASTRUKTURA

Skladebné části ÚSES

500/-/2018 RBC Modřanská rokle – v přesných hranicích
500/-/2019 RBC Šance – v přesných hranicích
500/-/2578 RBK Hrnčířské louky - Modřanská rokle – v přesných hranicích
500/-/2580 RBK Modřanská rokle - Šance – v přesných hranicích
500/-/3544 LBK Cholupický potok – v přesných hranicích
500/-/3547 LBK Modřanská rokle - Cholupická bažantnice – v přesných hranicích
500/-/3549 LBK Modřanská rokle - Zlatníky – v přesných hranicích
-> Územní systém ekologické stability, čl. 113 - 116

600 / DOPRAVNÍ INFRASTRUKTURA

Systém pozemních komunikací

610/-/59 Nová Komořanská včetně napojení na Pražský okruh – návrh
-> Systém pozemních komunikací, čl. 118 - 120

Veřejná doprava / Metro

621/-/5 Trasa metra D - větev Nemocnice Krč - Poliklinika Modřany – územní rezerva
-> Systém veřejné dopravy, čl. 121
-> Metro, čl. 122

Veřejná doprava / Tramvajová doprava

622/-/13 Tramvajová trať Nádraží Modřany - Komořany – návrh
-> Systém veřejné dopravy, čl. 121
-> Tramvajová doprava, čl. 123

700 / TECHNICKÁ INFRASTRUKTURA

Záplavová území

Využití území je omezeno záplavovým územím Vltavy a Berounky kategorie: záplavové území neprůtočné.
-> Záplavová území, čl. 134
Záplavová území jsou vymezena v grafické části ve výkrese Z 03.

Odkanalizování území

730/-/5 Sběrač A2-1.1, kanalizace splašková gravitační, prodloužení – návrh
-> Odkanalizování území, čl. 136

800 / VEŘEJNÁ VYBAVENOST

Individuální regulativy nejsou stanoveny.

900 / VEŘEJNÝ ZÁJEM

Veřejně prospěšné stavby dopravní infrastruktury

910-610/-/59 Nová Komořanská včetně napojení na Pražský okruh

910-622/-/13 Tramvajová trať Nádraží Modřany - Komořany

Veřejně prospěšné stavby technické infrastruktury

910-730/-/5 Sběrač A2-1.1, kanalizace splašková gravitační, prodloužení

-> Veřejně prospěšné stavby, veřejně prospěšná opatření, stavby a opatření k zajišťování obrany a bezpečnost státu a plochy asanací, čl. 150 - 151

Navrhované veřejně prospěšné stavby, veřejně prospěšná opatření, stavby a opatření k zajišťování obrany a bezpečnost státu jsou vymezeny v grafické části ve výkrese Z 04.
