

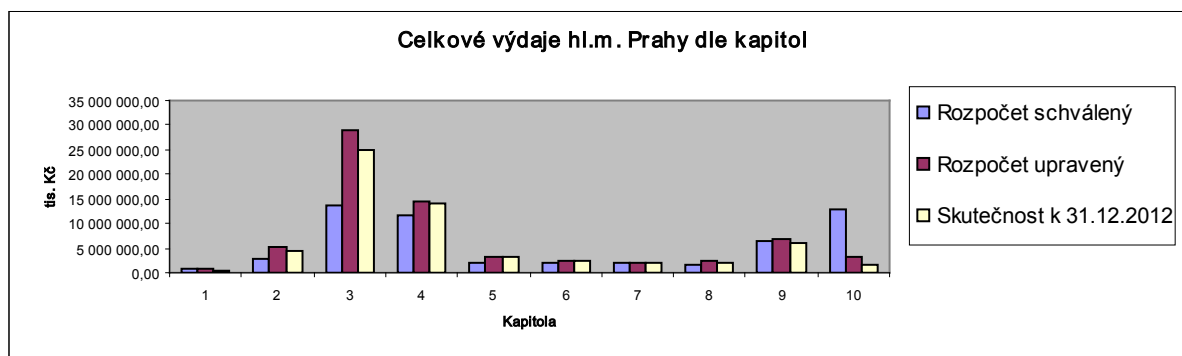
3. Výdaje

Celkové výdaje hlavního města Prahy jako celku byly ve schváleném rozpočtu na rok 2012 rozpočtovány ve výši 55 769 393,40 tis. Kč a v průběhu sledovaného období navýšeny o 14 779 880,50 tis. Kč, z toho běžné výdaje byly navýšeny o 5 093 347,70 tis. Kč a kapitálové výdaje o 9 686 532,80 tis. Kč. Upravený rozpočet celkových výdajů hlavního města Prahy jako celku k 31. 12. 2012 činí 70 549 273,90 tis. Kč (běžných výdajů 46 408 046,00 tis. Kč a výdajů kapitálových 24 141 227,90 tis. Kč). Bližší specifikace navýšení rozpočtu výdajů hlavního města Prahy jako celku je uvedena v tabulce „Rozbor příjmů, výdajů a financování podle jednotlivých kapitol“ v části 6 Důvodové zprávy I. Zdrojem krytí tohoto celkového navýšení výdajů byly zejména transfery ze státního rozpočtu a státních fondů poskytnuté hlavnímu městu Praze prostřednictvím MF, rezortních ministerstev a státních fondů zejména SFDI a přijetí 1. tranše z úvěru od Evropské investiční banky „Finance Contract Prague Metro III – A“ ve výši 6 000 000,00 tis. Kč s maximální dobou splatnosti 30 let od čerpání tranše pro Dopravní podnik hlavního města Prahy, a. s. Úvěr je určen na financování akce – Trasa metra A (Dejvická – Motol).

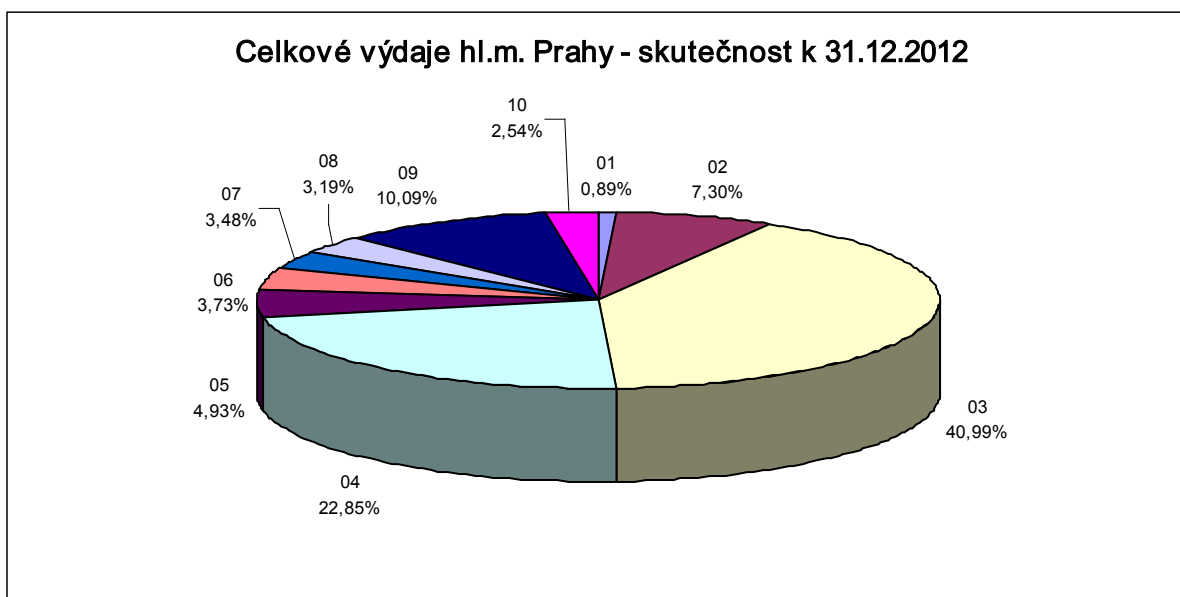
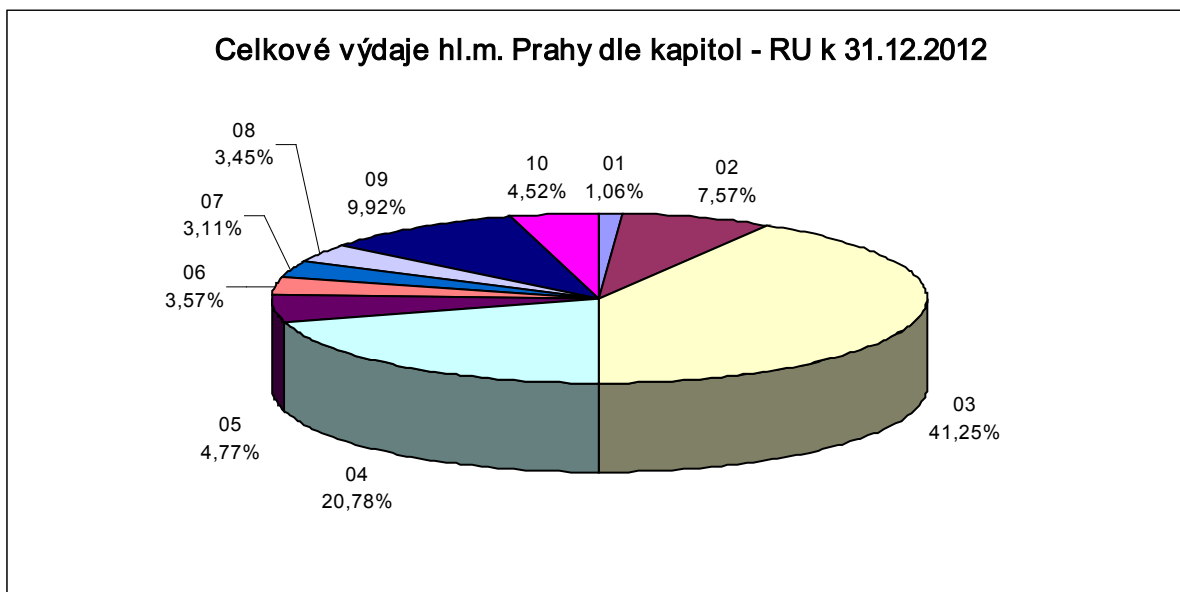
Skutečné čerpání celkových výdajů k 31. 12. 2012 dosáhlo výše 61 266 441,05 tis. Kč, což odpovídá plnění na 86,84 % RU. Následující tabulka udává přehled plnění celkových výdajů v jednotlivých kapitolách. Největší objem celkových výdajů je v kapitole 03 – Doprava (41,25 % z celkového objemu RU a 40,99 % z celkového objemu skutečných výdajů k 31. 12. 2012) a v kapitole 04 – Školství, mládež a samospráva (20,78 % z celkového objemu RU a 22,85 % z celkového objemu skutečných výdajů k 31. 12. 2012). Lze konstatovat, že i v letech minulých bylo nejvyšší čerpání celkových výdajů ve stejných kapitolách.

v tis. Kč

Kapitola (ORJ)	Rozpočet schválený	Rozpočet upravený	RU % z celku	Skutečnost k 31.12.2012	Skutečn ost % z celku	% plnění RU	Skutečnost k 31.12.2011	Skutečnost k 31.12.2010	Skutečnost k 31.12.2009
01	637 540,20	748 560,00	1,06	546 969,51	0,89	73,07	729 270,43	1 196 824,45	1 170 985,43
02	2 856 043,10	5 338 153,40	7,57	4 475 260,08	7,30	83,84	4 823 973,21	5 067 702,24	6 305 360,86
03	13 731 143,20	29 105 009,70	41,25	25 115 095,32	40,99	86,29	25 865 577,41	27 273 301,43	24 685 494,15
04	11 523 186,20	14 657 046,10	20,78	14 002 003,41	22,85	95,53	14 780 329,60	15 370 435,77	14 747 847,09
05	2 138 563,80	3 367 886,10	4,77	3 022 441,54	4,93	89,74	4 910 822,84	4 939 256,67	4 430 835,40
06	2 030 849,40	2 519 025,10	3,57	2 283 164,09	3,73	90,64	2 281 324,04	2 885 051,01	2 906 076,56
07	2 023 178,00	2 194 326,70	3,11	2 131 895,86	3,48	97,15	2 309 602,01	2 334 102,61	2 452 261,88
08	1 441 859,70	2 434 280,30	3,45	1 953 263,00	3,19	80,24	2 270 692,67	2 866 106,19	2 681 925,84
09	6 413 069,80	6 998 836,50	9,92	6 182 349,46	10,09	88,33	6 755 533,24	7 372 341,32	7 439 173,79
10	12 973 960,00	3 186 150,00	4,52	1 553 998,78	2,54	48,77	995 715,07	1 092 951,76	1 392 075,90
	55 769 393,40	70 549 273,90	100,00	61 266 441,05	100,00	86,84	65 722 840,52	70 398 073,45	68 212 036,90



Podíl jednotlivých kapitol na celkových výdajích v RU a ve skutečnosti k 31. 12. 2012 je zobrazen následujícími grafy:



Výdaje k 31. 12. 2012 v RU v porovnání se skutečností v členění na běžné a kapitálové jsou v následující tabulce:

Kapitola	Hl. m. Praha celkem			VI. hl. m. Praha			Městské části				
	RU	Skut. k 31.12.2012	% k RU r. 2012	Skut. k 31.12.2011	Skut. k 31.12.2010	Skut. k 31.12.2012	Skut. k 31.12.2011	Skut. k 31.12.2010	Skut. k 31.12.2012	Skut. k 31.12.2011	Skut. k 31.12.2010
Rozvoj obce											
Běžné výdaje	371 230,30	328 732,31	88,55	394 224,91	447 600,08	275 424,47	295 913,09	348 665,71	53 307,84	98 311,82	98 934,37
Kapitálové výdaje	377 329,70	218 237,20	57,84	335 045,52	749 224,37	21 032,57	103 124,45	320 325,22	197 204,63	231 921,07	428 899,15
CELKEM VÝDAJE	748 560,00	546 969,51	73,07	729 270,43	1 196 824,45	296 457,04	399 037,54	668 990,93	250 512,47	330 232,89	527 833,52
Městská infrastruktura											
Běžné výdaje	2 743 621,70	2 671 195,63	97,36	2 813 585,93	2 861 551,70	1 724 932,53	1 824 074,71	1 785 553,31	946 263,10	989 511,22	1 075 998,39
Kapitálové výdaje	2 594 531,70	1 804 064,45	69,53	2 010 387,28	2 206 150,54	1 417 775,09	1 684 231,33	1 490 487,05	386 289,36	326 155,95	715 663,49
CELKEM VÝDAJE	5 338 153,40	4 475 260,08	83,84	4 823 973,21	5 067 702,24	3 142 707,62	3 508 306,04	3 276 040,36	1 332 552,46	1 315 667,17	1 791 661,88
Doprava											
Běžné výdaje	14 428 059,10	14 362 259,41	99,54	14 993 162,36	16 768 980,93	14 163 509,14	14 769 776,69	16 450 580,27	198 750,27	223 385,67	318 400,66
Kapitálové výdaje	14 676 950,60	10 752 835,91	73,26	10 872 415,05	10 504 320,50	10 645 342,05	10 784 923,61	10 347 187,96	107 493,86	87 491,44	157 132,54
CELKEM VÝDAJE	29 105 009,70	25 115 095,32	86,29	25 865 577,41	27 273 301,43	24 808 851,19	25 554 700,30	26 797 768,23	306 244,13	310 877,11	475 533,20
Školství, mládež a samospráva											
Běžné výdaje	12 670 766,00	12 524 715,73	98,85	12 394 396,66	12 392 238,91	10 606 932,01	10 450 310,41	10 408 138,77	1 917 783,72	1 944 086,25	1 984 100,14
Kapitálové výdaje	1 986 280,10	1 477 287,68	74,37	2 385 932,94	2 978 196,86	462 379,47	782 151,87	804 387,55	1 014 908,21	1 603 781,07	2 173 809,31
CELKEM VÝDAJE	14 657 046,10	14 002 003,41	95,53	14 780 329,60	15 370 435,77	11 069 311,48	11 232 462,28	11 212 526,32	2 932 691,93	3 547 867,32	4 157 909,45
Zdravotnictví a sociální oblast											
Běžné výdaje	2 075 781,80	2 020 005,10	97,31	3 727 938,63	4 053 657,73	1 416 800,33	1 419 644,06	1 591 807,98	603 204,77	2 308 294,57	2 461 849,75
Kapitálové výdaje	1 292 104,30	1 002 436,44	77,58	1 182 884,21	885 598,94	677 561,61	636 499,98	376 905,87	324 874,83	546 384,23	508 693,07
CELKEM VÝDAJE	3 367 886,10	3 022 441,54	89,74	4 910 822,84	4 939 256,67	2 094 361,94	2 056 144,04	1 968 713,85	928 079,60	2 854 678,80	2 970 542,82
Kultura, sport a cestovní ruch											
Běžné výdaje	2 020 079,50	1 942 173,07	96,14	1 975 805,61	2 227 660,50	1 501 829,20	1 563 476,12	1 708 040,75	440 343,87	412 329,49	519 619,75
Kapitálové výdaje	498 945,60	340 991,02	68,34	305 518,43	657 390,51	145 657,39	209 024,70	260 758,77	195 333,63	96 493,73	396 631,74
CELKEM VÝDAJE	2 519 025,10	2 283 164,09	90,64	2 281 324,04	2 885 051,01	1 647 486,59	1 772 500,82	1 968 799,52	635 677,50	508 823,22	916 251,49

Bezpečnost											
<i>Běžné výdaje</i>	2 080 237,40	2 031 307,25	97,65	2 117 547,29	2 154 766,02	1 997 855,53	2 086 965,72	2 115 814,58	33 451,72	30 581,57	38 951,44
<i>Kapitálové výdaje</i>	114 089,30	100 588,61	88,17	192 054,72	179 336,59	66 280,48	141 595,47	116 468,24	34 308,13	50 459,25	62 868,35
CELKEM VÝDAJE	2 194 326,70	2 131 895,86	97,15	2 309 602,01	2 334 102,61	2 064 136,01	2 228 561,19	2 232 282,82	67 759,85	81 040,82	101 819,79
Hospodářství											
<i>Běžné výdaje</i>	709 573,70	660 324,55	93,06	683 530,69	758 214,34	607 900,19	627 281,44	654 950,42	52 424,36	56 249,25	103 263,92
<i>Kapitálové výdaje</i>	1 724 706,60	1 292 938,45	74,97	1 587 161,98	2 107 891,85	648 569,65	643 840,74	753 295,45	644 368,80	943 321,24	1 354 596,40
CELKEM VÝDAJE	2 434 280,30	1 953 263,00	80,24	2 270 692,67	2 866 106,19	1 256 469,84	1 271 122,18	1 408 245,87	696 793,16	999 570,49	1 457 860,32
Vnitřní správa											
<i>Běžné výdaje</i>	6 203 040,00	5 839 181,27	94,13	5 991 924,61	6 411 247,82	2 502 728,91	2 599 262,87	2 894 397,33	3 336 452,36	3 392 661,74	3 516 850,49
<i>Kapitálové výdaje</i>	795 796,50	343 168,19	43,12	763 608,63	961 093,50	171 752,51	587 269,25	678 734,71	171 415,68	176 339,38	282 358,79
CELKEM VÝDAJE	6 998 836,50	6 182 349,46	88,33	6 755 533,24	7 372 341,32	2 674 481,42	3 186 532,12	3 573 132,04	3 507 868,04	3 569 001,12	3 799 209,28
Pokladní správa											
<i>Běžné výdaje</i>	3 105 656,50	1 549 095,65	49,88	986 468,43	1 090 694,83	1 505 822,00	985 087,23	1 013 004,44	43 273,65	1 381,20	77 690,39
<i>Kapitálové výdaje</i>	80 493,50	4 903,13	6,09	9 246,64	2 256,93				4 903,13	9 246,64	2 256,93
CELKEM VÝDAJE	3 186 150,00	1 553 998,78	48,77	995 715,07	1 092 951,76	1 505 822,00	985 087,23	1 013 004,44	48 176,78	10 627,84	79 947,32
Celkem za kapitoly											
<i>Běžné výdaje</i>	46 408 046,00	43 928 989,97	94,66	46 078 585,12	49 166 612,86	36 303 734,31	36 621 792,34	38 970 953,56	7 625 255,66	9 456 792,78	10 195 659,30
<i>Kapitálové výdaje</i>	24 141 227,90	17 337 451,08	71,82	19 644 255,40	21 231 460,59	14 256 350,82	15 572 661,40	15 148 550,82	3 081 100,26	4 071 594,00	6 082 909,77
Ú H R N - CELKEM VÝDAJE	70 549 273,90	61 266 441,05	86,84	65 722 840,52	70 398 073,45	50 560 085,13	52 194 453,74	54 119 504,38	10 706 355,92	13 528 386,78	16 278 569,07

Běžné výdaje

Rozpočet běžných výdajů, který byl schválen pro hlavní město Prahu jako celek na rok 2012 ve výši 41 314 698,30 tis. Kč, byl k 31. 12. 2012 navýšen o 5 093 347,70 tis. Kč, tj. na 46 408 046,00 tis. Kč. Ve sledovaném období byly běžné výdaje čerpány do výše 43 928 989,97 tis. Kč, tj. na 94,66 % RU. Z celkových výdajů hlavního města Prahy jako celku představuje tato částka 71,70 %. V roce 2011 byl rozpočet běžných výdajů pro hlavní město Prahu jako celek schválen ve výši 42 847 694,90 tis. Kč, k 31. 12. 2011 navýšen o 4 897 292,50 tis. Kč, tj. na 47 744 987,40 tis. Kč. Běžné výdaje byly k 31. 12. 2011 čerpány do výše 46 078 585,12 tis. Kč, tj. na 96,51 % RU a z celkových výdajů hlavního města Prahy představovala tato částka 70,11 %.

Největšího objemu dosahují běžné výdaje v kapitole 03 – Doprava (14 362 259,41 tis. Kč, plnění na 99,54 % RU) a v kapitole 04 – Školství, mládež a samospráva (12 524 715,73 tis. Kč, plnění na 98,85 % RU). Naopak nejnižší běžné výdaje vykazuje trvale kapitola 01 – Rozvoj obce (328 732,31 tis. Kč, plnění na 88,55 % RU), neboť činnost v této kapitole se směřuje převážně do oblasti investičních výdajů. V ostatních kapitolách se pohybuje čerpání běžných výdajů v rozmezí od 49,88 % RU do 97,65 % RU.

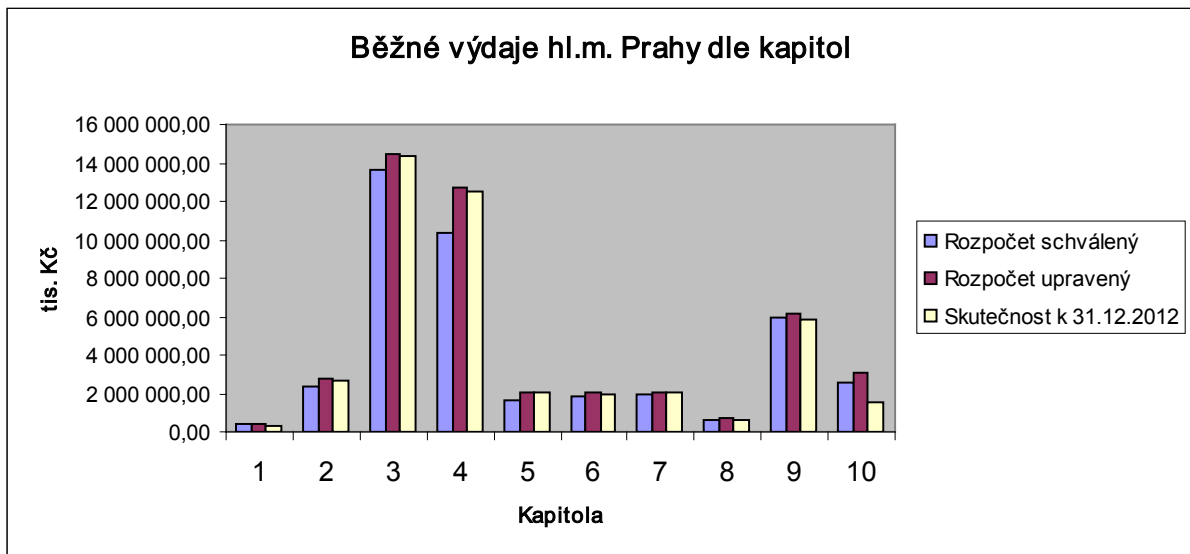
Podrobně je čerpání běžných výdajů popsáno v komentářích k výdajům jednotlivých kapitol v částech II a III Důvodové zprávy.

Přehled běžných výdajů (RS, RU a skutečnost k 31. 12. 2012) podle jednotlivých kapitol udává následující tabulka:

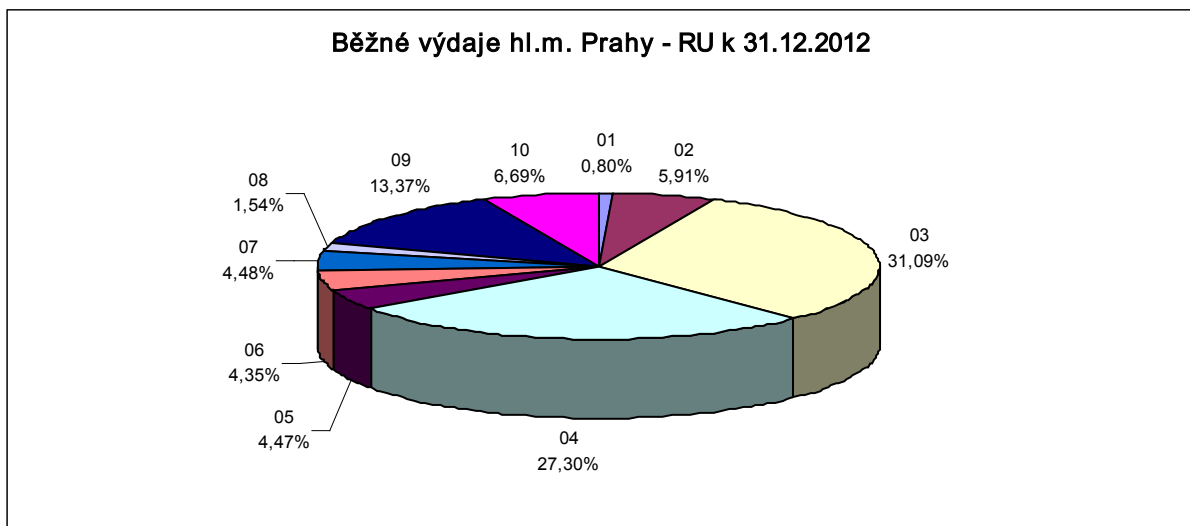
v tis. Kč

Kapitola	Rozpočet	Rozpočet	RU	Skutečnost	Skuteč.	% plnění	Skutečnost	Skutečnost	Skutečnost
(ORJ)	schválený	upravený	% z celku	k 31.12.2012	% z celku	RU	k 31.12.2011	k 31.12.2010	k 31.12.2009
01	384 575,20	371 230,30	0,80	328 732,31	0,75	88,55	394 224,91	447 600,08	422 148,49
02	2 362 953,90	2 743 621,70	5,91	2 671 195,63	6,08	97,36	2 813 585,93	2 861 551,70	2 778 886,97
03	13 625 095,10	14 428 059,10	31,09	14 362 259,41	32,69	99,54	14 993 162,36	16 768 980,93	11 630 677,31
04	10 406 375,70	12 670 766,00	27,30	12 524 715,73	28,51	98,85	12 394 396,66	12 392 238,91	12 215 595,22
05	1 670 345,90	2 075 781,80	4,47	2 020 005,10	4,60	97,31	3 727 938,63	4 053 657,73	3 832 843,67
06	1 798 372,70	2 020 079,50	4,35	1 942 173,07	4,42	96,14	1 975 805,61	2 227 660,50	2 159 843,61
07	1 975 516,00	2 080 237,40	4,48	2 031 307,25	4,62	97,65	2 117 547,29	2 154 766,02	2 034 692,90
08	612 281,50	709 573,70	1,53	660 324,55	1,50	93,06	683 530,69	758 214,34	899 288,96
09	5 945 190,40	6 203 040,00	13,37	5 839 181,27	13,29	94,13	5 991 924,61	6 411 247,82	6 112 417,79
10	2 533 991,90	3 105 656,50	6,69	1 549 095,65	3,53	49,88	986 468,43	1 090 694,83	1 364 380,90
Celkem	41 314 698,30	46 408 046,00	100,00	43 928 989,97	100,00	94,66	46 078 585,12	49 166 612,86	43 450 775,82

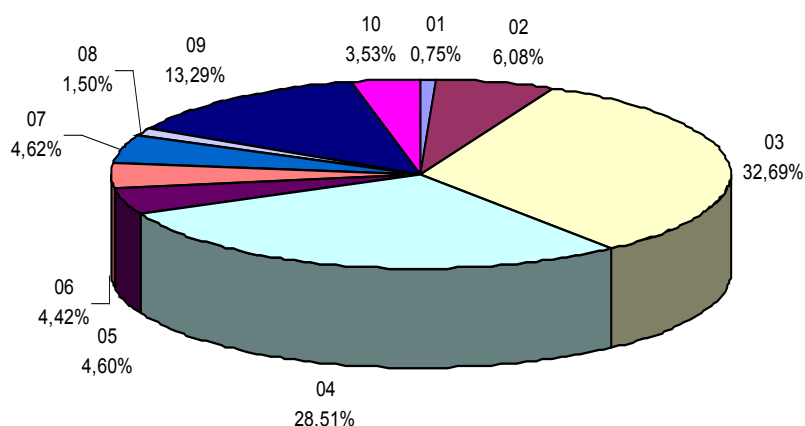
Porovnání skutečného čerpání běžných výdajů hlavního města Prahy jako celku k 31. 12. 2012 se schváleným rozpočtem dle jednotlivých kapitol znázorňuje následující graf:



Podíl jednotlivých kapitol na běžných výdajích v upraveném rozpočtu a ve skutečnosti k 31. 12. 2012 je zobrazen následujícími grafy:



Běžné výdaje hl.m. Prahy - skutečnost k 31.12.2012



Kapitálové výdaje

Rozpočet kapitálových výdajů, který byl schválen pro hlavní město Prahu jako celek na rok 2012 ve výši 14 454 695,10 tis. Kč, byl k 31. 12. 2012 navýšen o 9 686 532,80 tis. Kč, tj. na 24 141 227,90 tis. Kč. Ve sledovaném období byly kapitálové výdaje čerpány do výše 17 337 451,08 tis. Kč, tj. na 71,82 % RU. Z celkových výdajů hlavního města Prahy k 31. 12. 2012 představuje tato částka 28,30 %. V roce 2011 byl rozpočet kapitálových výdajů schválen ve výši 15 540 441,10 tis. Kč, k 31. 12. 2012 navýšen o 6 135 603,40 tis. Kč, tj. na 21 676 044,50 tis. Kč. Ve sledovaném období byly kapitálové výdaje čerpány do výše 19 644 255,40 tis. Kč, tj. na 90,63 % RU a z celkových výdajů hlavního města Prahy představovala tato částka 29,89 %. Tak jako v letech minulých došlo opět ke snížení upraveného rozpočtu kapitálových výdajů, a to na základě přijatých usnesení. Důvodem byly i nepříznivé klimatické podmínky, které ke konci roku nedovolily vykonávat stavební činnosti u některých investičních akcí. Na základě těchto skutečností došlo k převodu části nevyužitých finančních prostředků v závěru roku 2012 do roku 2013.

Nejvyššího čerpání kapitálových výdajů bylo opět dosaženo v kapitole 03 – Doprava a naopak nejnižší v kapitole 10 – Pokladní správa, tak jako v letech minulých.

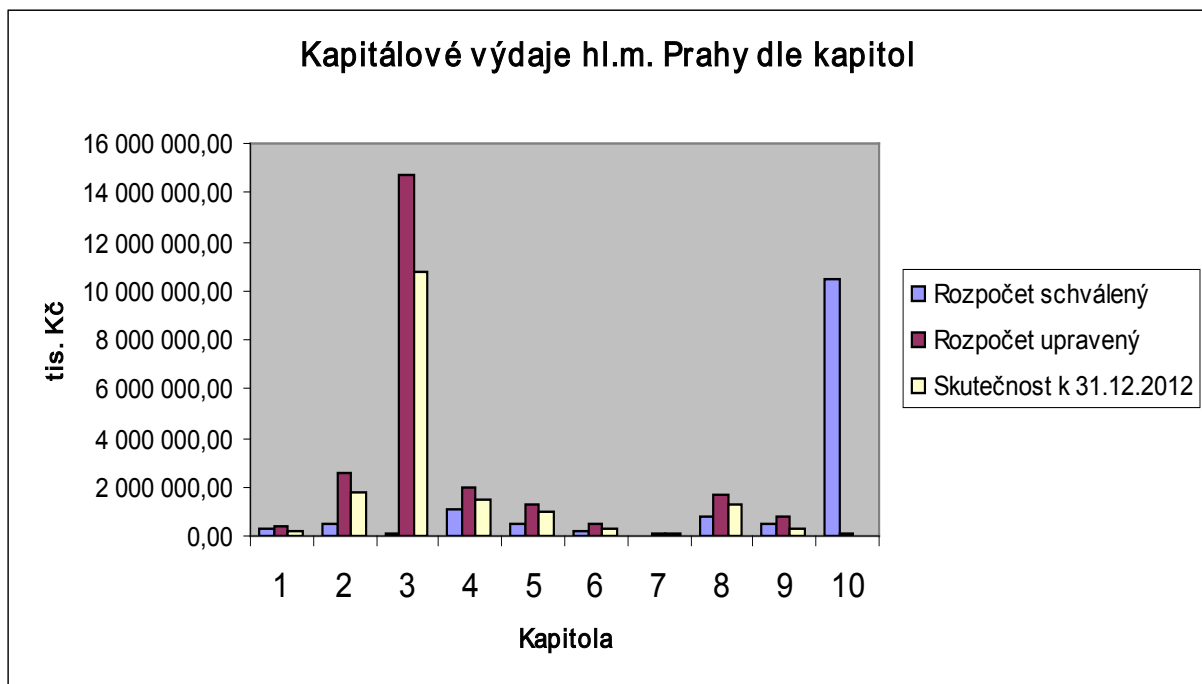
Podrobnější zdůvodnění čerpání kapitálových výdajů v jednotlivých kapitolách je komentováno v Důvodové zprávě II a III.

Přehled kapitálových výdajů (RS, RU a ve skutečnosti pro rok 2012 a pro srovnání skutečnost v letech 2009 - 2011) podle jednotlivých kapitol udává následující tabulka:

v tis. Kč

Kapitola	Rozpočet	Rozpočet	RU	Skutečnost	Skuteč.	% plnění	Skutečnost	Skutečnost	Skutečnost
(ORJ)	schválený	upravený	% z celku	k 31.12.2012	% z celku	RU	k 31.12.2011	k 31.12.2010	k 31.12.2009
01	252 965,00	377 329,70	1,56	218 237,20	1,26	57,84	335 045,52	749 224,37	748 836,94
02	493 089,20	2 594 531,70	10,75	1 804 064,45	10,41	69,53	2 010 387,28	2 206 150,54	3 526 473,89
03	106 048,10	14 676 950,60	60,80	10 752 835,91	62,02	73,26	10 872 415,05	10 504 320,50	13 054 816,84
04	1 116 810,50	1 986 280,10	8,23	1 477 287,68	8,52	74,37	2 385 932,94	2 978 196,86	2 532 251,87
05	468 217,90	1 292 104,30	5,35	1 002 436,44	5,78	77,58	1 182 884,21	885 598,94	597 991,73
06	232 476,70	498 945,60	2,07	340 991,02	1,97	68,34	305 518,43	657 390,51	746 232,95
07	47 662,00	114 089,30	0,47	100 588,61	0,58	88,17	192 054,72	179 336,59	417 568,98
08	829 578,20	1 724 706,60	7,14	1 292 938,45	7,46	74,97	1 587 161,98	2 107 891,85	1 782 636,88
09	467 879,40	795 796,50	3,30	343 168,19	1,98	43,12	763 608,63	961 093,50	1 326 756,00
10	10 439 968,10	80 493,50	0,33	4 903,13	0,03	6,09	9 246,64	2 256,93	27 695,00
Celkem	14 454 695,10	24 141 227,90	100,00	17 337 451,08	100,00	71,82	19 644 255,40	21 231 460,59	24 761 261,08

Porovnání skutečného čerpání kapitálových výdajů hlavního města Prahy jako celku k 31. 12. 2012 se schváleným rozpočtem podle jednotlivých kapitol znázorňuje následující graf:



Podíl jednotlivých kapitol na kapitálových výdajích v upraveném rozpočtu a ve skutečnosti k 31. 12. 2012 je zobrazen následujícími grafy:

