

16.

NAŘÍZENÍ,

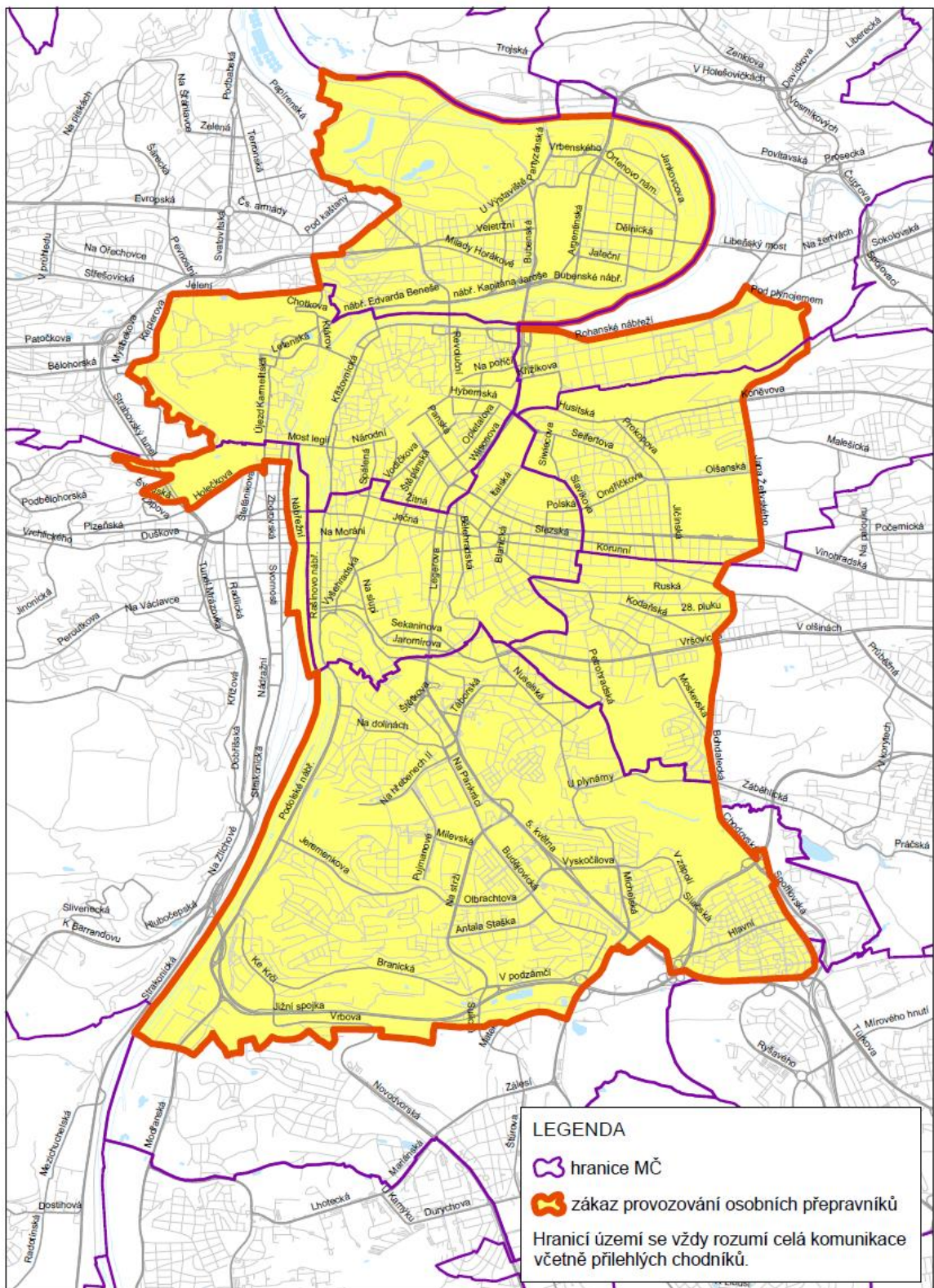
kterým se mění nařízení č. 14/2016 Sb. hl. m. Prahy, kterým se vymezují místa, kde je provozování osobního přepravníku na chodníku, stezce pro chodce, stezce pro chodce a cyklisty, na odděleném pruhu pro chodce na stezce pro chodce a cyklisty, na pěších a obytných zónách a na vozovce zakázáno

Rada hlavního města Prahy se usnesla dne 15. 8. 2017 podle § 44 odst. 2 zákona č. 131/2000 Sb., o hlavním městě Praze, ve znění zákona č. 320/2002 Sb., a § 60a odst. 5 zákona č. 361/2000 Sb., o provozu na pozemních komunikacích a o změnách některých zákonů (zákon o silničním provozu), ve znění zákona č. 48/2016 Sb., vydat toto nařízení:

Čl. I

Příloha k nařízení č. 14/2016 Sb. hl. m. Prahy, kterým se vymezují místa, kde je provozování osobního přepravníku na chodníku, stezce pro chodce, stezce pro chodce a cyklisty, na odděleném pruhu pro chodce na stezce pro chodce a cyklisty, na pěších a obytných zónách a na vozovce zakázáno, zní:

PŘEHLEDNÁ SITUACE
ROZSAH HRANICE ZÓNY ZÁKAZU PROVOZOVÁNÍ OSOBNÍCH PŘEPRAVNÍKŮ
M 1:50 000



Čl. II

Toto nařízení nabývá účinnosti patnáctým dnem po jeho vyhlášení.

Adriana Krnáčová, v. r.
primátorka hlavního města Prahy

Petr Dolínek, v. r.
náměstek primátorky hlavního města Prahy