

LEGENDA

hranice řešeného území

hranice lokalit

identifikace lokalit

413/182/2670

STAVEBNÍ BLOKY

stavební blok

hranice stavebního bloku = uliční čára

veřejný průchod skrz stavební blok

identifikace stavebního bloku

stávající stavební blok

NESTAVEBNÍ BLOKY

nestavební blok (park)

identifikace nestavebního bloku

stávající nestavební blok

PRVKY ÚSES

regionální biokoridor v přesných hranicích

regionální biokoridor krajní meze

lokální biocentrum v přesných hranicích

ULIČNÍ PROSTRANSTVÍ

uliční prostranství

čtvrťový význam, šířka 20m

lokální význam, šířka 12m

místní význam, šířka 8m

NÁMĚSTÍ

náměstí

stromořadí

parter

blok vymezený pro P+R

6 (12)

výšková regulace

INŽENÝRSKÉ SÍTĚ

SPLAŠKOVÁ KANALIZACE

STAV

NÁVRH

hlavní řád splaškové kanalizace

vedlejší řád splaškové kanalizace

ELEKTRIFIKACE

STAV

NÁVRH

PŘELOŽKA

podzemní vedení VN

trafostanice

VODOVODNÍ ŘÁD

STAV

NÁVRH

PŘELOŽKA

vodovod

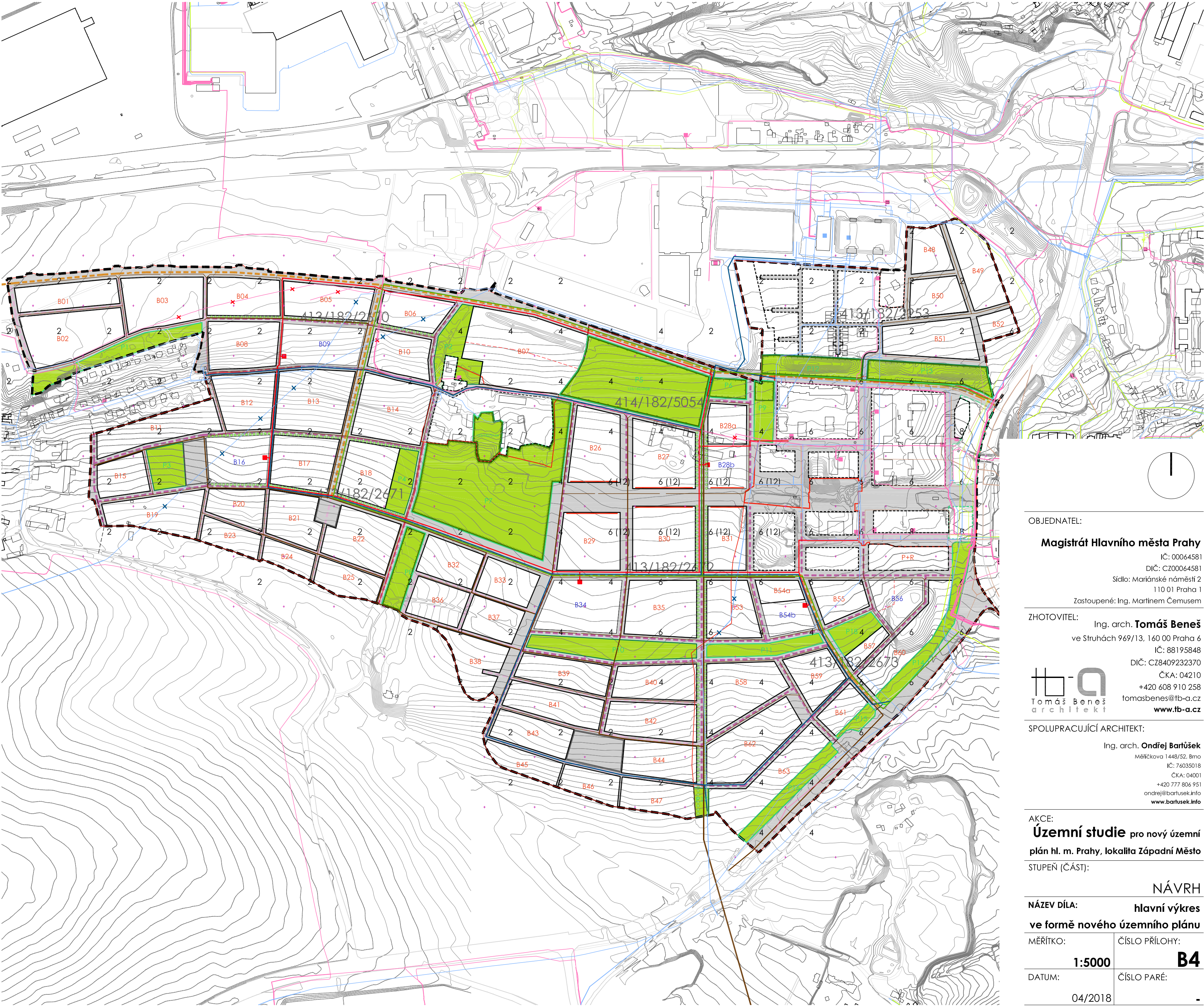
vodárenské zařízení

PLYNOFIKACE

STAV

NÁVRH

plynovod STL



OBJEDNATEL:

Magistrát Hlavního města Prahy

IČ: 00064581

DIČ: CZ00064581

Sídlo: Mariánské náměstí 2

110 01 Praha 1

Zastoupené: Ing. Martinem Čemusem

ZHOTOVITEL:

Ing. arch. **Tomáš Beneš**

ve Struhách 969/13, 160 00 Praha 6

IČ: 88195848

DIČ: CZ8409232370

ČKA: 04210

+420 608 910 258

tomasbenes@tb-a.cz

**www.tb-a.cz**

SPOLUPRACUJÍCÍ ARCHITEKT:

Ing. arch. **Ondřej Bartůšek**

Měnickova 1448/52, Brno

IČ: 76035018

ČKA: 04001

+420 777 806 951

ondrej@bartusek.info

**www.bartusek.info**

AKCE:

**Územní studie** pro nový územní

**plán hl. m. Prahy, lokalita Západní Město**

STUPEŇ (ČÁST):

NÁVRH

NÁZEV DÍLA:

**hlavní výkres**

**ve formě nového územního plánu**

MĚŘÍTKO:

**1:5000**

DATUM:

04/2018

ČÍSLO PŘÍLOHY:

**B4**

ČÍSLO PARÉ:

-