

# **LETNIČKOVÉ ZÁHONY ZALOŽENÉ KOMBINACÍ PŘÍMÉHO VÝSEVU SMĚSI LEDNICKÁ RADOST A PŘEDPĚSTOVANÉ SADBY**

Provizorní řešení záhonů v předprostoru Šlechtovy restaurace  
v Královské oboře Stromovka v Praze z důvodu probíhající stavební činnosti

**MHMP MZO oddělení péče o zeleň** — Alice Dědečková

Zadavatel a investor: MHMP MZO oddělení péče o zeleň



Realizace: Lesy hl.m. Prahy



Autor návrhu a dodavatel směsi letniček: pracovníci Zahradnické fakulty Mendlovy univerzity v Brně, doc. Kuťková a kol.

Výměra záhonů: 760 m<sup>2</sup>

Výsevek : 2 g / m<sup>2</sup>

Použitá směs : Lednická radost

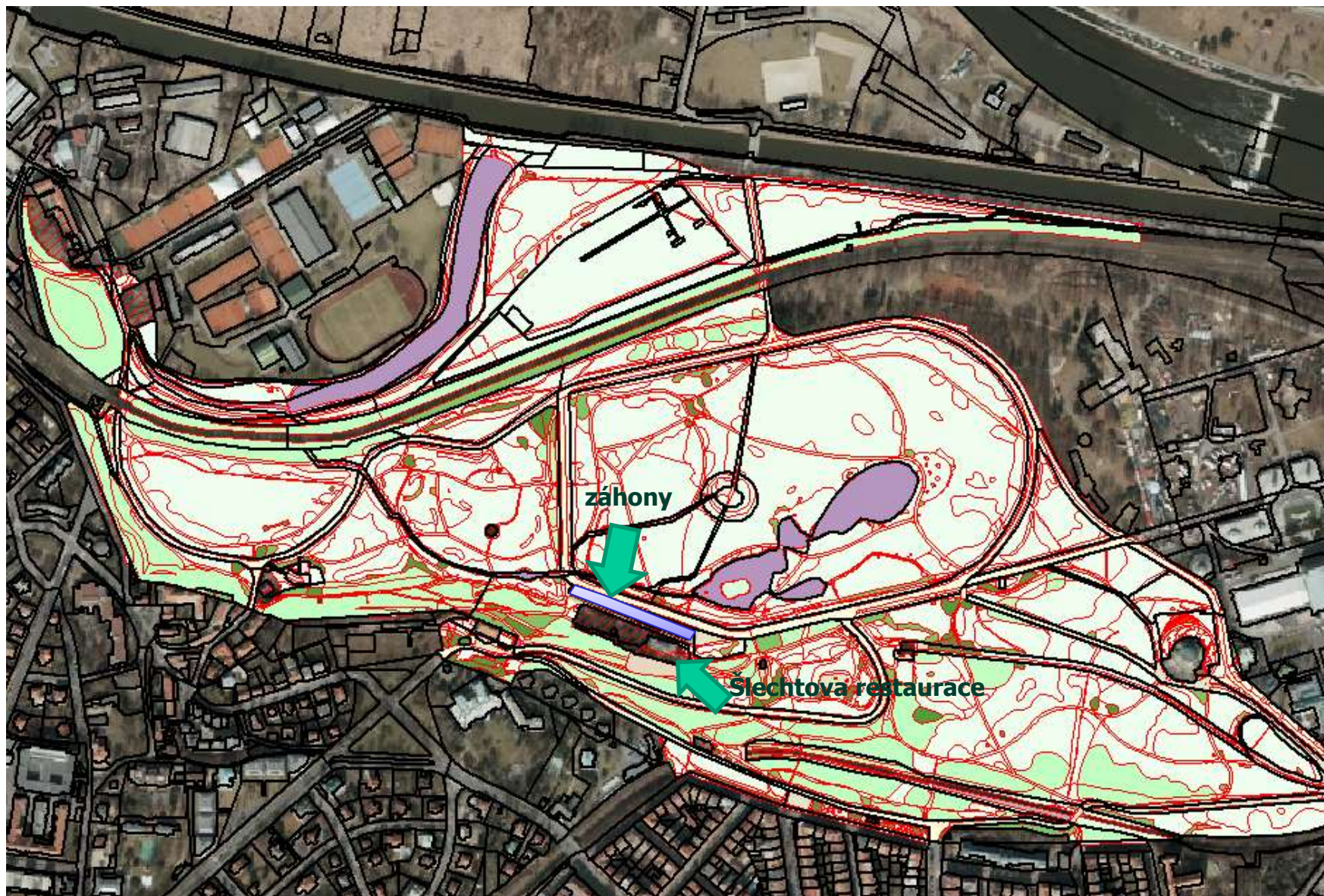
Předpěstovaná sadba v kombinaci s letničkami z přímého výsevu ve středových záhonech:  
Ricinus communis, Cleome spinosa – bílý a růžový, Verbena bonariensis, Pennisetum setaceum „Rubrum“

Zajištění zálivky: automatická závlaha

### **Technologie založení :**

- odstranění cibulovin a dvouletek včetně ručního odplevelení záhonu
- navezení a rozvrstvení 10 cm vrstvy trávnickového bezplevelného substrátu Agro ( po slehnutí cca 6-7cm vrstva)
- rozměření plochy na segmenty a rovnoměrné osetí směsí letniček z přímého výsevu ( semena důkladně promíchat s mírně navlhkým křemičitým pískem ), jemné zapravení osiva hráběmi a následné uválení plochy záhonů
- **po osetí záhonů následuje osázení středových záhonů letničkami z předpěstované sadby**
- jemná zálivka

## Královská obora Stromovka – lokalizace záhonů před Šlechtovou restaurací



## Letničky z přímých výsevů – informování a komunikace s veřejností

Vážení návštěvníci Královské obory,  
na záhonech bude provizorně založen **letničkový záhon založený kombinací přímého výsevu a předpěstované sadby** z důvodů plánovaných stavebních úprav Šlechtovy restaurace a jejího předprostoru:



Vývoj směsi před kvetením

Založení záhonu touto metodou je jednou ze soudobých možností řešení záhonů ve veřejné zeleni. Takto založené záhony mají charakter pestré rozkvetlé louky, působí velmi přirozeným dojmem, dynamicky se vyvíjí a mění. Můžeme v nich najít mnoho druhů květin, které v minulosti rostly na okrajích polí nebo jsme se s nimi setkávali na vesnických předzahrádkách. Nepotřebují předpěstování, stačí je jednoduše vyset do půdy. Vedle netradičního vzhledu mají i výrazný ekologický aspekt. Svou rozmanitostí lákají mnohé opylovače, poskytují útočiště drobnému hmyzu.

**Květiny použité na záhonu potřebují od výsevu po zakvetení určitou dobu**, kdy je záhon nejméně zajímavý. Ta je různě dlouhá, ale my jsme se snažili ji vhodným výběrem druhů co nejvíce zkrátit – přesto bude chvíli trvat, než vysetá směs květin na záhonu zakvete. Abychom tuto nevýhodu částečně eliminovali, nasázeli jsme **do středového záhonu bodově několik větších, předpěstovaných letniček** (*Cleome spinosa*, *Ricinus communis*, *Verbena bonariensis*, *Pennisetum setaceum* 'Rubrum'), které vytvoří kostru záhonu a dodají mu řád. Věříme, že odměnou Vám bude netradiční vzhled a především výrazná úspora finančních prostředků v porovnání se založením záhonu tradiční metodou z předpěstovaných sazenic po dobu plánovaných úprav v okolí záhonů.



Očekávaný vzhled směsi v době plného kvetení

**Pro založení záhonu byla konkrétně použita směs letniček „LEDNICKÁ RADOST“**

**Charakteristika směsi:** směs vytváří kompaktní porost, dle konkrétních podmínek stanoviště **vysoký 60 – 80 cm**. Její barevnost vychází z principu „tón v tónu“. Základním tónem je fialově růžová barva, která se ve směsi objevuje v různých stupních sytosti a v nejsvětlejším tónu přechází až do bílé. Jako akcent je ve směsi použita barva oranžová (*ostálka* - *Zinnia*), která s růžově fialovými tóny vytváří netradiční, ale velmi zajímavou a neokoukanou barevnou kombinaci.

**Ve směsi je použito 15 různých druhů letniček** jako např. koukol (*Agrostema githago*), černucha (*Nigella damascena*), chrpa (*Centaurea cyanus*), len (*Linum grandiflorum* 'Rubrum'), pakmín větší (*Ammi majus*), šalvěj zahradní (*Salvia horminum*), tabák křídlatý (*Nicotiana grandiflora*), lokanka lepá (*Clarkia unguiculata*), fiala dvourohá (*Mathiola bicornis*), černucha damašská (*Nigella damascena*). Výrazně jsou také zastoupeny letničky s těžšími, plnými květy (odrůdy ostálky - *Zinnia elegans*), které vyvolávají pocit bohatosti, plnosti a spolu s výraznými, aktivními barvami také pocit radosti. **Směs začíná nakvétat na konci 6 týdne od výsevu a velmi spolehlivě kvete až do zámrazu.**

## Letničky z přímých výsevů – informování a komunikace s veřejností



Zinnia – ostálka



Mathiola – fiala



Cleome – luštěnice



Nigella – černucha



Salvia – šalvěj



Ricinus – skočec



Verbena – sporýš



Ammi – kmín



Agrostema – koukol



Linum – len



Centaurea – chrpa



Clarkia – lokanka



Nicotiana – tabák



Pennisetum – dochan

## Letničky z přímých výsevů – založení záhonů – 15.5.2014



**Předpěstovaná sadba – 22.5.2014 – problémy se psy převážně v době před klíčením letniček**



Letničky z přímých výsevů – přívalová bouřka – 27.5.2014





**Letničky z přímých výsevů – po přívalové bouři – 29.5.2014 – dosetí cca 10% plochy záhonů**



Letničky z přímých výsevů – 9.6.2014



Letničky z přímých výsevů – 23.6.2014 – předpěstovaná sadba - *Cleome*, *Verbena bonariensis*, *Pennisetum*



Letničky z přímých výsevů - 9.7.2014 – předpěstovaná sadba – Ricinus, Cleome, Verbena bonariensis  
a nakvétají Zinnia a Matthiola bicornis z přímých výsevů



Letničky z přímých výsevů – 21.7.2014 – Verbena, Zinnia, Clarkia, Centaurea, Nicotiana, Cosmos



Letničky z přímých výsevů – 21.7.2014 – Nicotiana, Clarkia, Agrostema, Zinnia, Centaurea  
– ráj pro motýly a čmeláky



Letničky z přímých výsevů – 21.7.2014 – Clarkia, Cosmos, Zinnia, Nicotiana, Centaurea, Salvia

- vytrvalé plevely byly v této fázi ze záhonu vystřihávány, aby nedošlo k poškození letniček



Letničky z přímých výsevů – 21.7.2014 – *Agrostema*, *Centaurea*, *Zinnia*, *Nicotiana*, *Verbena*, *Clarkia*





Letničky z přímých výsevů – 29.7.2014 – Zinnia, Clarkia, Nicotiana, Salvia, Centaurea, Ricinus



## Letničky z přímých výsevů - 14.8.2014 – Zinnia, Cosmos

**Cosmos - ve směsi navržen kultivar dosahující výšky do 70cm, dodavatelská firma z Polska dodala vysoký druh, přerostl i letničky z předpěstované sadby !**



Letničky z přímých výsevů - 21.8.2014 – Cosmos, Zinnia, Escholtzia, Ricinus



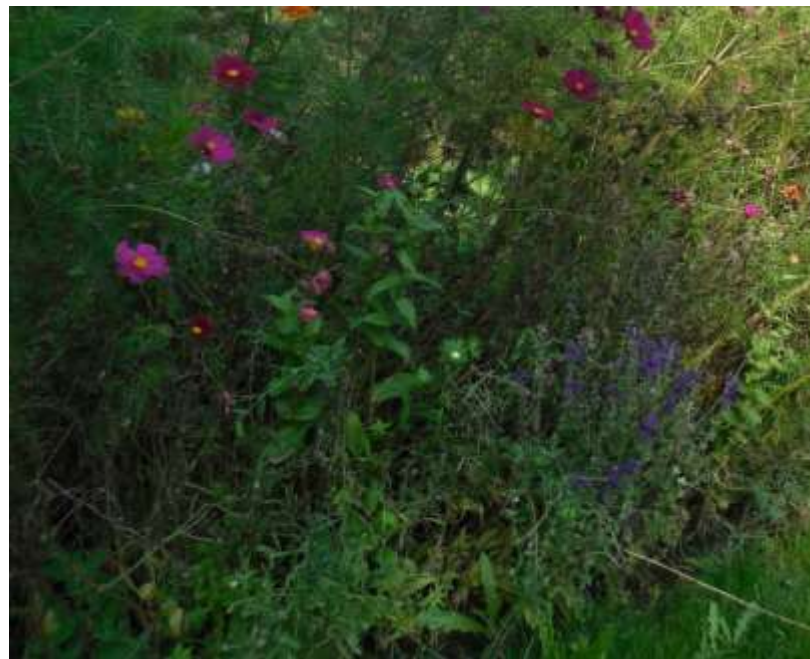
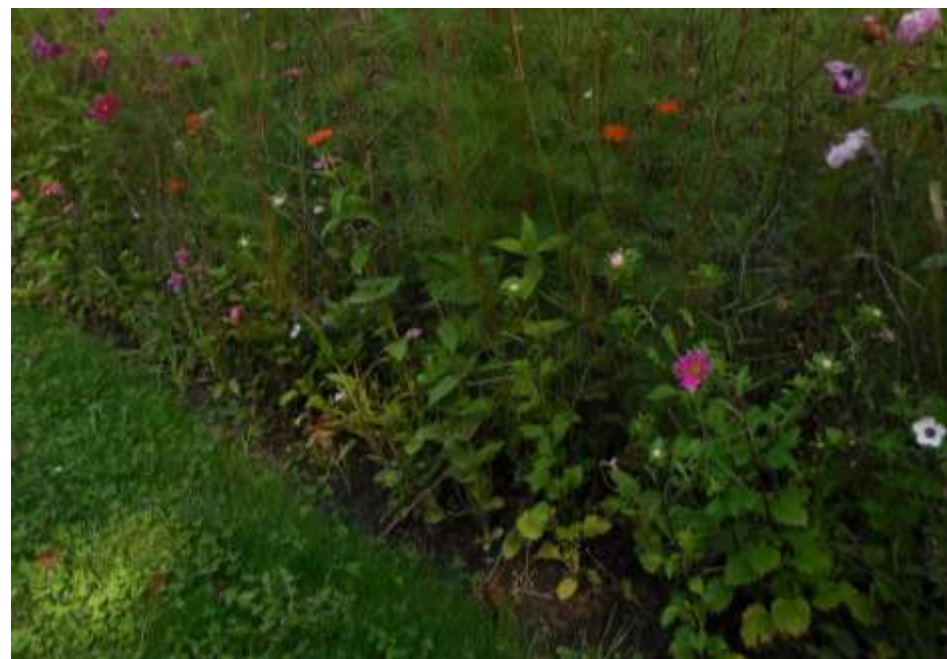
Letničky z přímých výsevů – 17.9.2014 – Cosmos, Zinnia, Callistephus



Letničky z přímých výsevů – 17.9.2014 – **místa se rozklesá Cosmos** – v rámci údržby záhonů byl rozkleslý Cosmos odstraněn, či zastřižen



Letničky z přímých výsevů – 17.9.2014 – ve spodním patře záhonu nakvétají nebo dokvétají Callistephus, Linum, Escholtzia, Salvia, Zinnia



Inspirace - letničky z přímých výsevů - směs Lednická radost - Kačina – 23.8.2012 – Cosmos max. do výšky 70cm



Letničky z přímých výsevů - směs Lednická radost bez závlivky a bezplevelného substrátu - Kačina – srpen 2013 a 2014





## **Důsledně zvážit volbu:**

- lokality pro letničky z přímého výsevu
- vhodné směsi letniček z přímého výsevu ( barevnost, cílová výška, doba kvetení atd. )
- použité technologie založení dle stávajícího stanoviště
- reálné možnosti údržby – plán péče - personální zajištění a finance na údržbu

Důsledně trvat na dodržení kultivarů ve směsi ( dodržení cílové výšky, barevnosti apod. )

**Příjemné chvíle strávené v zajetí letniček.**

**Alice Dědečková**