



MHMPXOT614LJ

Stejnopis č. 2

## **Dodatek č.14 k nájemní smlouvě č.A/39/26/03**

ve znění dodatků č.1, 2, 3, 4, 5, 6, 8, 9, 10, 11, 12 a 13 uzavřené dne 12.9.1994 mezi hl.m.Prahou jako pronajímatelem a Anglo-německou obchodní akademií a.s. jako nájemcem

### **Hlavní město Praha**

se sídlem v Praze 1, Mariánské nám.2,  
zastoupené RNDr. Peterem Ďuricou, ředitelem odboru obchodních aktivit Magistrátu hl.m.Prahy  
IČ : 00064 581  
DIČ : CZ00064581  
dále jen „pronajímatel“

a

### **Anglo-německá obchodní akademie a.s.**

se sídlem, na základě souhlasu vlastníka v budově Praha 6, Bělohorská 182/171, PSČ 169 00  
jednatel [REDACTED]

IČ : 257 35 624

bankovní spojení: Komerční banka a.s., pobočka Havlíčkova

číslo účtu :198470150237 / 0100

dále jen „nájemce“

Z důvodu zaměření současného stavu prostor v budově Bělohorská č.p.182, Praha 6 se smluvní strany dohodly takto:

## **I**

1. V článku I. se mění odstavec (4) a zní:

(4) Celková výměra ploch v budově, za něž je hrazeno nájemné činí 1.886,39 m<sup>2</sup> (suterén 121,58 m<sup>2</sup>, přízemí bez bytové jednotky 419,69 m<sup>2</sup>, 1.patro 541,89 m<sup>2</sup>, 2.patro 538,43 m<sup>2</sup>, 3.patro bez půdního prostoru 264,80 m<sup>2</sup>). Výměra pronajatého pozemku, parc.č.1216/1-zahrada v k.ú.Břevnov za něž je hrazeno nájemné činí 1064 m<sup>2</sup>. Bližší specifikace předmětu nájmu je uvedena v příloze č.3 která je nedílnou součástí této smlouvy.

2. V článku IV. se mění odstavce (1),(2) a zní:

(1) Pronajímatel touto smlouvou pronajímá nájemci předmět nájmu uvedený v odst.(4) čl.I. této smlouvy za nájemné v sazbě 380,-Kč za 1 m<sup>2</sup> a rok ploch, za něž je hrazeno nájemné a 5,-Kč za 1 m<sup>2</sup> a rok pronajatých pozemků. Pro účely výpočtu nájemného se smluvní strany dohodly, že celkové roční nájemné vypočtené s použitím uvedených sazeb činí 722.152,-Kč (slovy sedmsetdvacetdvatisícjednostopadesátdvě koruny české).

64

(2) Nájemce se zavazuje platit nájemné uvedené v odst (1) tohoto článku ve dvou pololetních splátkách ve výši 361.076,- Kč, splatné vždy k 30.6. a 31.12. kalendářního pololetí, za něž je nájemné hrazeno, a to formou bezhotovostního převodu na účet správce, vedený u PPF banky a.s., č.úctu 16925-5157998/6000. Nájem je dle § 56 odst.(4) zákona o dani z přidané hodnoty od daně osvobozen.

## II.

Ostatní ustanovení předmětné smlouvy zůstávají beze změny a tento dodatek se stává její nedílnou součástí.

## III.

1. Tento dodatek nabývá platnosti a účinnosti dnem podpisu oběma smluvními stranami.
2. Dodatek se vyhotovuje v sedmi stejnopisech, z nichž pronajímatel obdrží stejnopisy č.1 až 6 a nájemce stejnopis č.7. Každý stejnopis sestává ze dvou stran textu a deseti stran příloh.

V Praze.....9.6.2010

V Praze .....25.5.2010



*Příloha č.3 přehled výměr ploch a zaměření(říjen 2009)*

## Přehled výměr podlahových ploch v objektu čp. 182 v Praze 6, Bělohorská ul.

číslo míst.	podlaží	úcel	výměra	výměra s výklenky	výška	druh podlahy	otop
<b>Suterén</b>							
S1	suterén	schodiště	10.40	10.40	klenba	kámen	/
S2	suterén	chodba - šatny	28.63	29.77	klenba	PVC	ano
S3	suterén	chodba	11.12	11.99	klenba	PVC	/
S4	suterén	chodba	4.23	4.23	klenba	beton	/
S5	suterén	sklad	11.37	11.37	klenba	PVC	ano
S6	suterén	chodba	5.01	5.27	2 360	PVC	/
S7	suterén	HUV, HUP	10.73	10.73	klenba	PVC	/
S8	suterén	dílny	37.82	37.82	klenba	dlažba	ano
<b>celkem suterén:</b>			<b>119.31</b>	<b>121.58</b>			
<b><u>Přízemí</u></b>							
B1	přízemí	chodba	7.80	9.20	klenba	PVC	/
B2	přízemí	pokoj	32.10	34.30	4 030	PVC	ano
B3	přízemí	pokoj	25.00	26.80	4 030	PVC	ano
B4	přízemí	kuchyň	5.30	5.30	klenba	PVC, obklad	ano
B5	přízemí	koupelna	7.30	7.30	klenba	PVC, obklad	ano
B6	přízemí	WC	1.10	1.10	klenba	dlažba,obkl.	/
B7	přízemí	komora	7.10	7.50	klenba	dlažba	/
3	přízemí	učebna	60.90	63.70	4 010	fatrantis	ano
4	přízemí	vrátnice	8.00	9.00	4 040	jekor	ano
5	přízemí	kancelář	10.90	11.30	4 040	jekor	ano
6	přízemí	vstup	19.00	21.00	5 200	dlažba	/
60	přízemí	úklidová komora	1.62	1.62	2 980	dlažba,obkl.	/
9	přízemí	kabinet	15.53	15.53	4 420	jekor	ano
11	přízemí	chodba	71.30	72.00	4 360	dlažba	ano

číslo míst.	podlaží	účel	výměra	výměra s výklenky	výška	druh podlahy	otop
12	přízemí	kancelář	26.30	28.10	3 960	jekor	ano
13	přízemí	chodba	7.87	7.87	4 330	dlažba	/
14	přízemí	chodba	4.50	4.50	klenba	dlažba	/
15	přízemí	kancelář	13.40	13.80	3 960	jekor	ano
16	přízemí	předsíň	5.40	6.40	3 960	jekor	/
61	přízemí	umývárna	1.00	1.30	2 980	dlažba,obkl.	/
18	přízemí	kancelář	9.80	9.80	4 110	jekor	ano
19	přízemí	učebna	45.00	45.00	4 120	PVC	ano
61a	přízemí	WC	2.15	2.15	3 500	dlažba,obkl.	/
62	přízemí	umývárna	2.58	2.58	3 480	dlažba,obkl.	ano
62a	přízemí	WC	0.84	0.84	3 480	dlažba,obkl.	/
62b	přízemí	WC	0.86	0.86	3 480	dlažba,obkl.	/
62c	přízemí	umývárna	1.82	1.82	3 480	dlažba,obkl.	/
62d	přízemí	sprcha	1.01	1.01	3 480	dlažba,obkl.	/
63	přízemí	umývárna	3.19	3.19	3 480	dlažba,obkl.	ano
63a	přízemí	WC	0.69	0.69	3 480	dlažba,obkl.	/
63b	přízemí	WC	0.71	0.71	3 480	dlažba,obkl.	/
59	přízemí	výtahová šachta	1.60	1.60	/	/	/
43	přízemí	sloučeno s 57	0.00	0.00			
57	přízemí	kancelář	17.65	19.48	3 960	jekor	ano
58	přízemí	kancelář	13.53	13.94	3 960	jekor	ano
45	přístavek	sklad	2.70	2.70	2 350	dlažba	/
46	přístavek	dílna	11.00	11.00	2 390	dlažba	/
47	přístavek	sklad	2.20	2.20	2 390	dlažba	/
48	přístavek	akumulátorovna	5.50	5.50	2 320	dlažba	/
50	přístavek	sklad	4.60	5.10	2 620	beton	/
51	přístavek	sklad	5.60	5.60	2 340	prkna	/
52	přístavek	sklad	10.30	10.30	2 940	beton	/
53	přístavek	sklad	18.50	18.50	2 860	PVC	/
54	dvůr	nezastřešeno	303.90	303.90	/	beton	/



číslo míst.	podlaží	účel	výměra	výměra s výklenky	výška	druh podlahy	otop
55	přízemí	učebna	26.80	28.40	4 000	fatrantis	ano
56	přízemí	učebna	29.80	31.50	4 000	fatrantis	ano
<b>celkem přízemí vyjma dvora a přístavků:</b>			<b>489.45</b>	<b>511.19</b>			
<b>celkem přístavky bez dvora:</b>			<b>60.40</b>	<b>60.90</b>			
<b><u>1.patro</u></b>							
20	1.patro	učebna	59.70	61.30	3 640	jekor	ano
21	1.patro	kancelář	13.12	13.42	3 860	jekor	ano
22	1.patro	chodba	7.05	7.52	3 200	dlažba	/
22a	1.patro	kancelář	9.56	9.56	3 200	jekor	ano
23	1.patro	učebna	63.80	65.50	3 640	fatrantis	ano
24	1.patro	předsíň	4.97	5.73	3 640	PVC	/
25	1.patro	učebna	31.13	31.73	3 640	fatrantis	ano
26	1.patro	učebna	31.52	32.02	3 640	fatrantis	ano
27	1.patro	učebna	63.70	65.50	3 640	fatrantis	ano
28	1.patro	učebna	58.50	60.80	3 640	fatrantis	ano
29	1.patro	učebna	61.20	61.20	3 640	fatrantis	ano
30	1.patro	kabinet	17.36	17.36	4 430	jekor	ano
64	1.patro	chodba	67.10	67.80	4 310	dlažba	/
64a	1.patro	schodiště	25.60	26.00	4 330	dlažba	ano
65	1.patro	umývárna	4.79	5.17	3 200	dlažba,obkl.	/
65a	1.patro	předsíň	5.70	5.70	3 200	dlažba,obkl.	ano
65b	1.patro	WC	1.11	1.11	3 200	dlažba,obkl.	/
65c	1.patro	WC	1.11	1.11	3 200	dlažba,obkl.	/
65d	1.patro	WC	1.11	1.11	3 200	dlažba,obkl.	/
65e	1.patro	WC	1.11	1.11	3 200	dlažba,obkl.	/
65f	1.patro	WC	1.14	1.14	3 200	dlažba,obkl.	/
<b>celkem 1.patro:</b>			<b>530.38</b>	<b>541.89</b>			
<b><u>2.patro</u></b>							
12a	2.patro	učebna	32.20	32.60	4 050	PVC	ano
12b	2.patro	učebna	32.60	33.00	4 050	PVC	ano

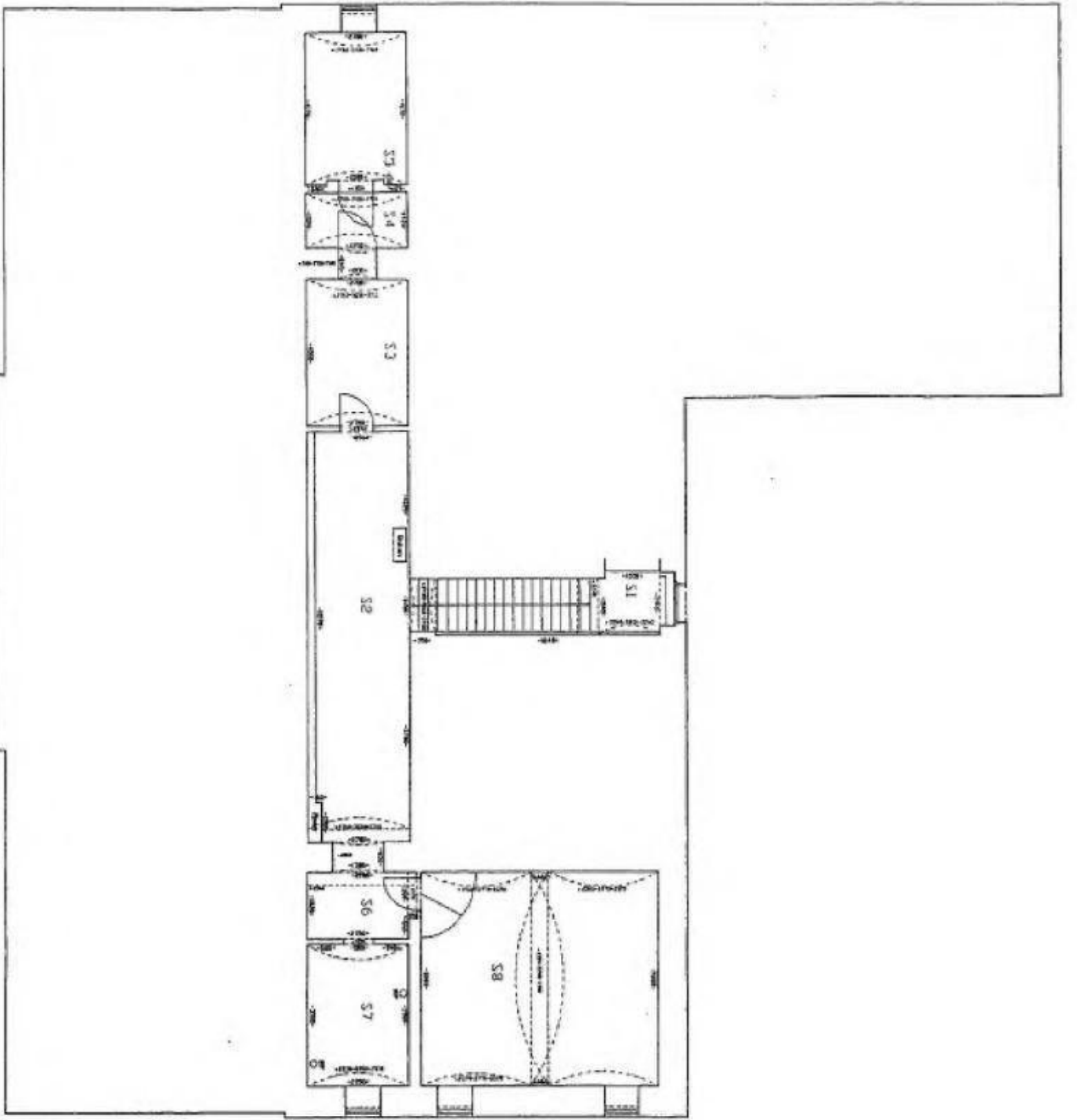
číslo míst.	podlaží	účel	výměra	výměra s výklenky	výška	druh podlahy	otop
31	2.patro	učebna	31.88	33.13	3 600	PVC	ano
31a	2.patro	učebna	26.47	27.07	3 600	PVC	ano
32	2.patro	učebna	63.80	65.20	3 600	fatrantis	ano
33	2.patro	kancelář	13.10	13.30	4 150	jekor	ano
34	2.patro	sklad	6.60	6.60	4 150	dlažba, obkl.	ano
34a	2.patro	WC	0.90	0.90	4 150	dlažba, obkl.	/
34b	2.patro	sklad	0.90	0.90	4 150	dlažba, obkl.	/
35	2.patro	schodiště	7.20	7.80	3 250	PVC	/
36	2.patro	předsín	5.10	6.02	3 600	dlažba	/
37	2.patro	učebna	31.27	31.72	3 600	PVC	ano
38	2.patro	učebna	31.19	31.64	3 600	PVC	ano
39	2.patro	učebna	63.70	65.30	3 600	PVC	ano
40	2.patro	učebna	59.00	60.70	3 600	PVC	ano
41	2.patro	učebna	61.40	61.40	3 600	fatrantis	ano
42	2.patro	kabinet	17.31	17.31	4 420	jekor	ano
44	2.patro	schodiště	27.70	28.20	6 330	dlažba	ano
67	2.patro	umývárna	4.17	4.55	4 160	dlažba, obkl.	ano
67a	2.patro	WC	8.89	8.89	3 610	dlažba, obkl.	/
67b	2.patro	WC	1.11	1.11	3 610	dlažba, obkl.	/
67c	2.patro	WC	1.09	1.09	3 610	dlažba, obkl.	/
<b>celkem 2.patro:</b>			<b>527.58</b>	<b>538.43</b>			
			<b>3.patro</b>				
351	3.patro	půda	121.60	121.60	krov	dlažba	/
352	3.patro	kabinet	27.00	27.00	2 560	jekor	ano
352a	3.patro	sklad	0.80	0.80	2 340	jekor	/
353	3.patro	kabinet	28.90	28.90	2 720	jekor	ano
354	3.patro	kabinet	29.70	29.70	2 710	jekor	ano
355	3.patro	kabinet	28.60	28.60	2 710	jekor	ano
356	3.patro	kabinet	27.60	27.60	2 540	jekor	ano
357	3.patro	půda	86.10	86.10	krov	dlažba	/

číslo míst.	podlaží	účel	výměra	výměra s výklenky	výška	druh podlahy	otop
358	3.patro	úklidová komora	10.30	10.30	2 620	dlažba	ano
359	3.patro	umývárna	1.60	1.60	2 630	dlažba,obkl.	/
359a	3.patro	WC	1.40	1.40	2 630	dlažba,obkl.	/
360	3.patro	půda	73.00	73.00	krov	beton	/
361	3.patro	strojovna výtah	3.30	3.30	2 610	beton	/
362	3.patro	sklad	2.10	2.10	2 610	PVC	/
363	3.patro	sklad	9.20	9.20	3 150	jekor	/
364	3.patro	kuchyňka	6.20	6.20	2 620	dlažba	/
365	3.patro	společenský sál	20.60	20.60	2 930	jekor	ano
366	3.patro	schodiště	7.30	7.30	2 690	kámen	/
367	3.patro	chodba	58.30	60.20	2 320	jekor	/
<b>celkem 3.patro:</b>			<b>543.60</b>	<b>545.50</b>			
<b>z toho půdní prostor:</b>			<b>280.70</b>	<b>280.70</b>			

#### Rekapitulace

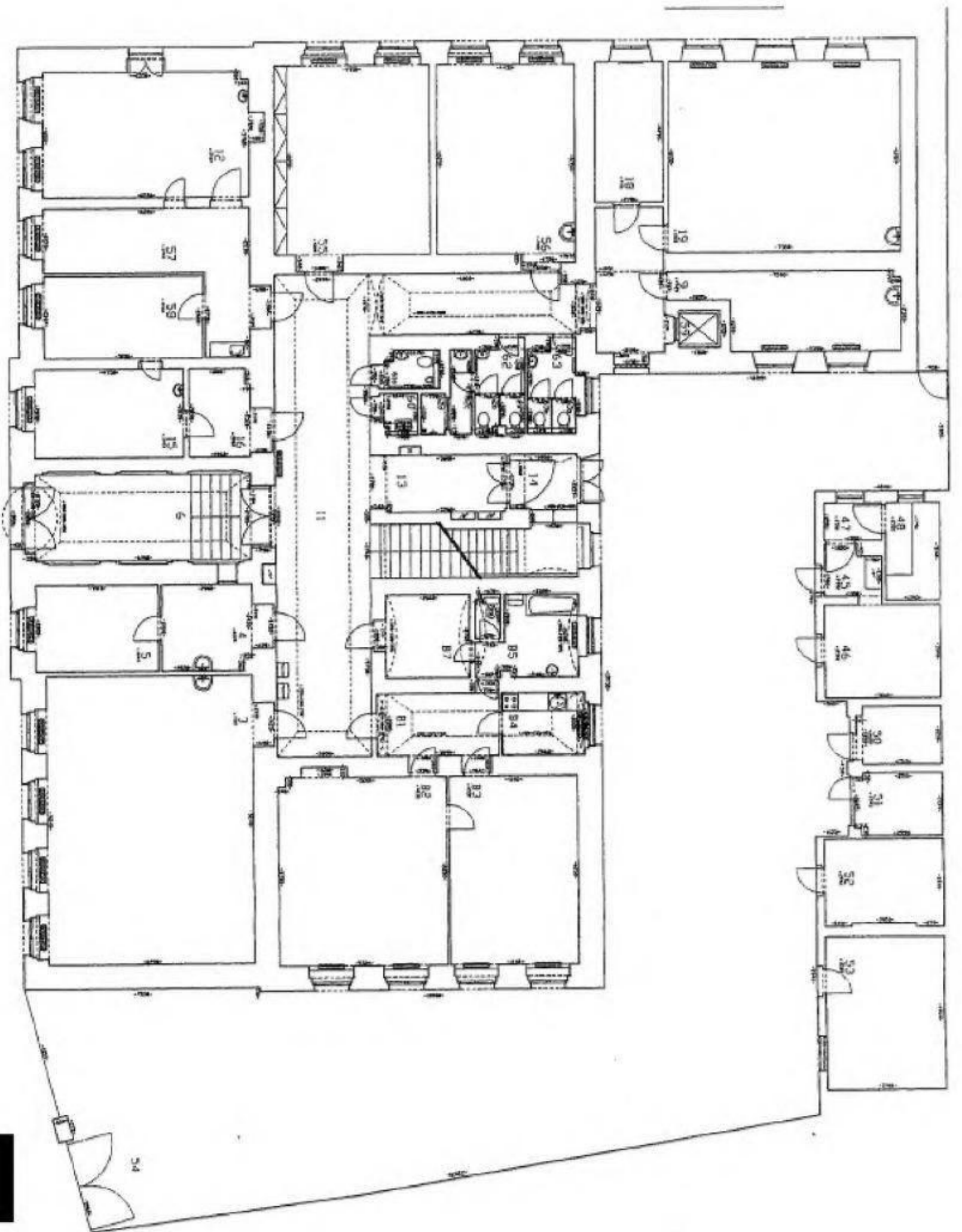
suterén	119.31	121.58
přízemí bez bytové jednotky	403.75	419.69
bytová jednotka	85.70	91.50
přístavky na dvoře	60.40	60.90
dvůr	303.90	303.90
1.patro	530.38	541.89
2.patro	527.58	538.43
3.patro bez půdního prostoru	262.90	264.80
3.patro - půdní prostor	280.70	280.70
<b>Výměra celkem bez dvorních objektů, dvoru a půdních prostor:</b>	<b>1 929.62</b>	<b>1 977.89</b>
<b>Výměra celkem</b>	<b>2 574.62</b>	<b>2 623.39</b>





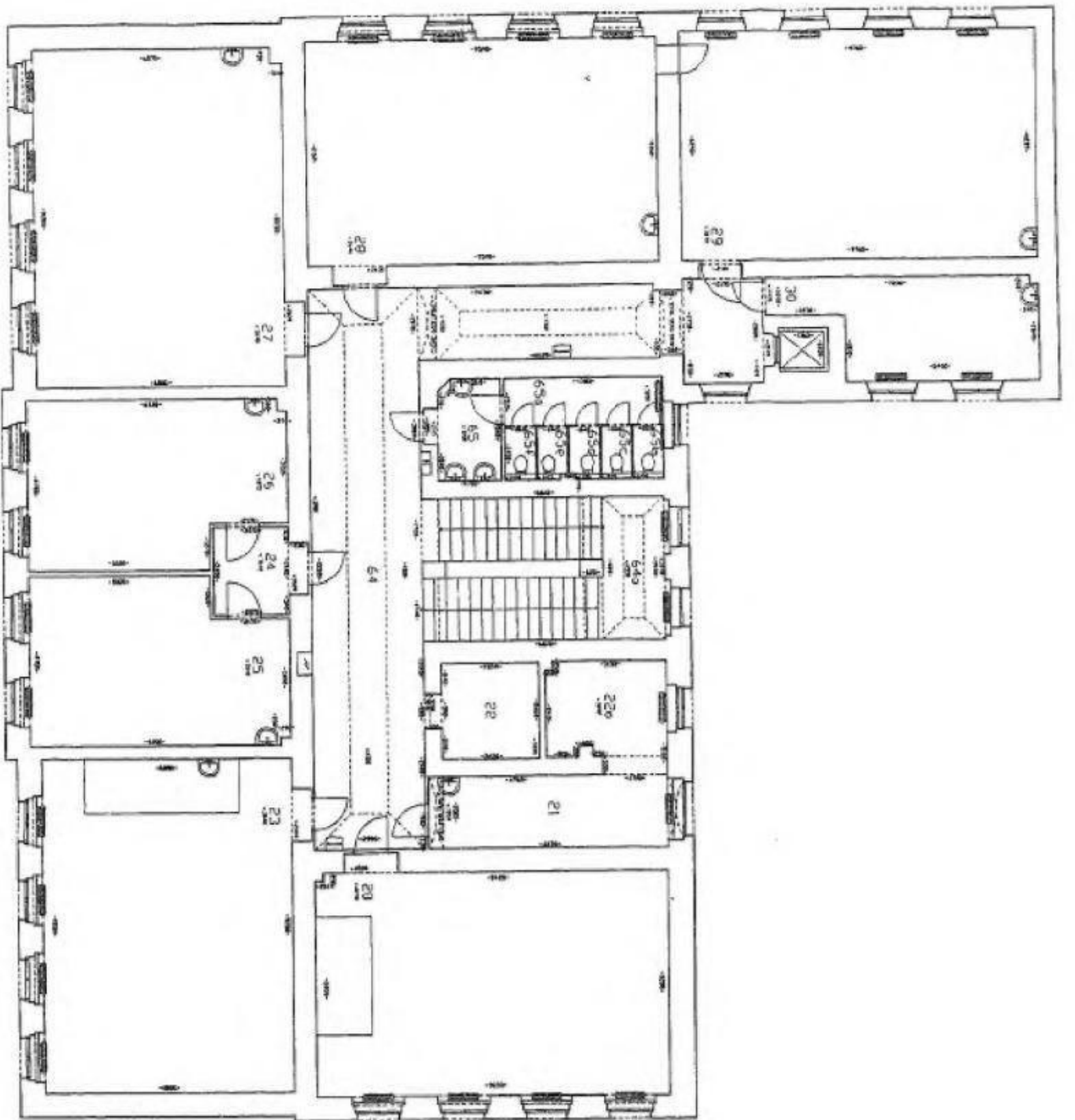
PRÍLOHA 6 - Iľanov, Bratislava 171  
 Angjo-němedká DA, STUJ očíchahí  
 Půdorys suterénu 1:100  
 Ing. Stod... 2009



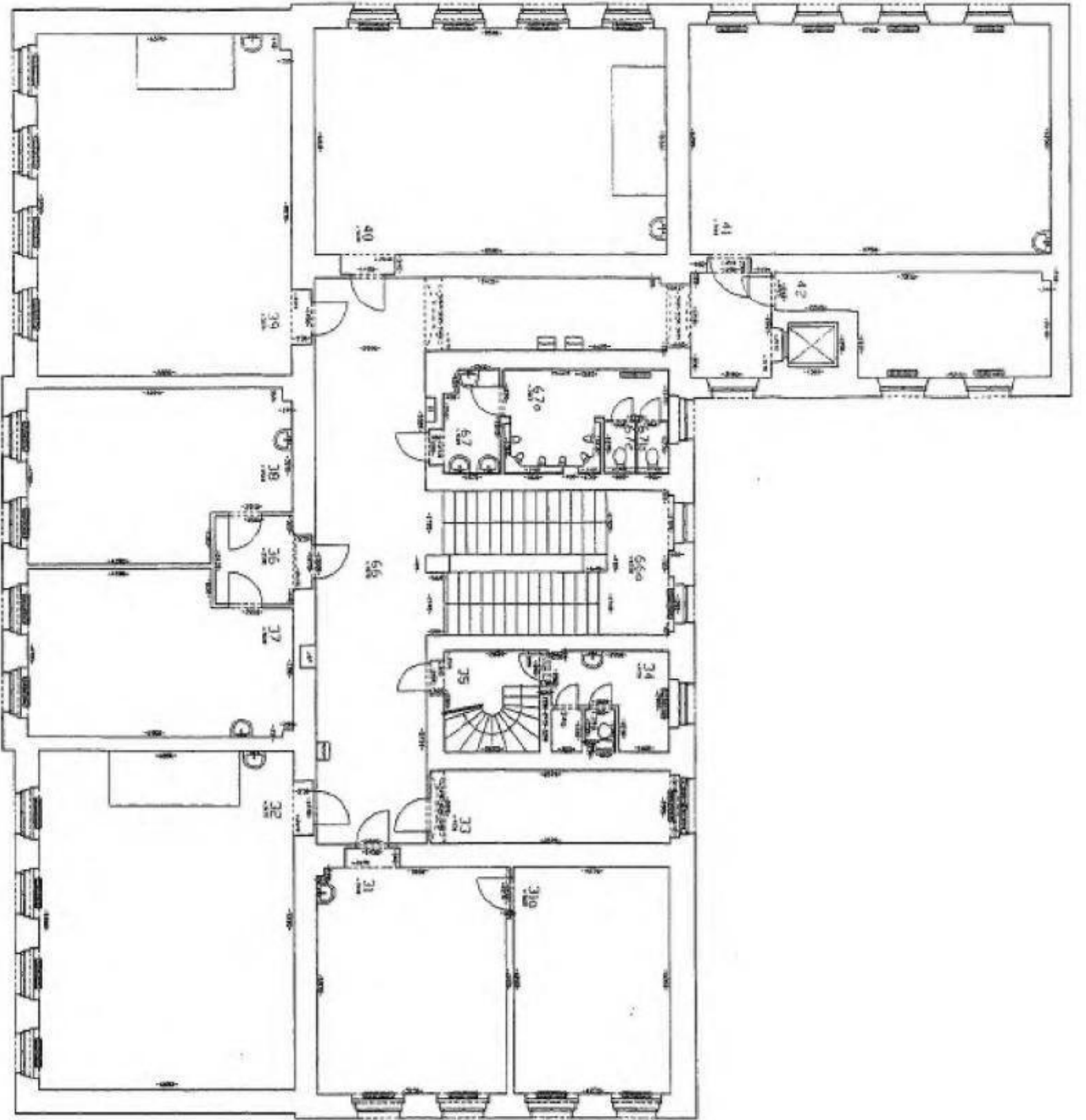


PRÁHA 5 - Břevnov, Šelichovská 17/1  
 Anglo-německá OA, SOU občanskí  
 Půdorys přízemí 1:100  
 Ing. Stodola říjen 2009

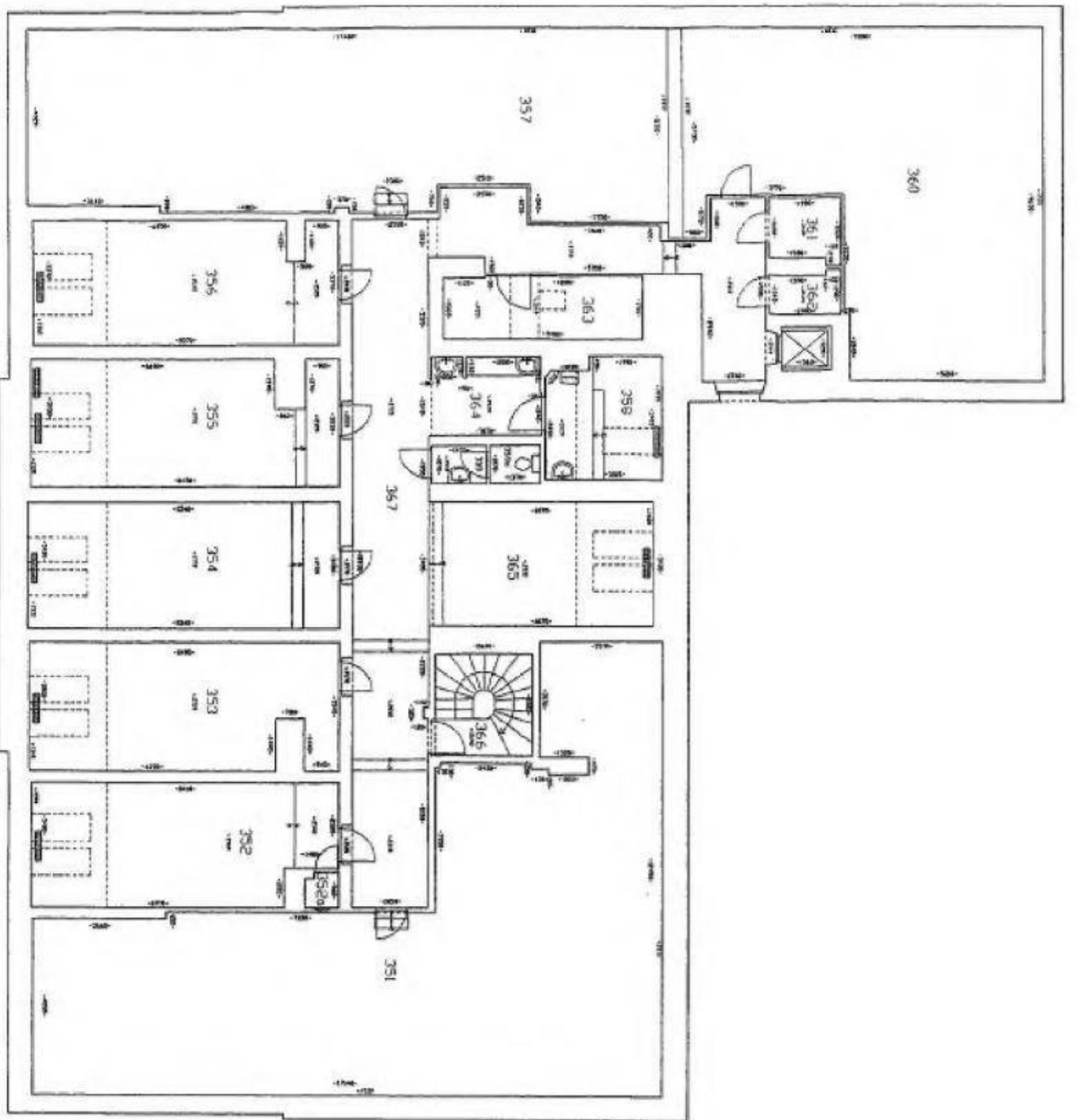




PRÁHA 6 - Břevnov, Bělčinská 171  
 Anglo-německá DA, SOU ochranní  
 Půdorys 1patří 1:100  
 Ing. Stodola 26/1 2009



PRÁHA 6 - Břernov, Belušská 171  
Anglo-německá OA, SOU obchodní  
Příloha 2.patra 1:100  
Ing. Stodolník  
1.11.2009



PRAHA 6 - Břevnov, Bělčinská 171  
 Anglo-německá DA, SOU občianski  
 Pôdorys 3patra 1:100  
 Ing. Stodča / září 2009