

---

# Lepší dohoda mezi státem a Prahou

## — majetkové směny

---

12. 4. 2022

**Zdeněk Hřib** — úvodní slovo

**Petr Hlaváček** — první část prezentace

**Jan Chabr** — druhá část prezentace

## **aktuální stav**

2019 až 2021	jednání Prahy s vládou a ÚZSVM
03/2022	schválení záměru v Zastupitelstvu hl. m. Prahy
06/2022	předpoklad schválení smluv v Radě a Zastupitelstvu hl. m. Prahy
10/2022	dokončení zápisu převodů v katastru nemovitostí

## **již dokončená směna**

### Praha převedla na stát:

Pozemky města v areálu Fakultní nemocnice Královské Vinohrady, které stát potřebuje pro záměr traumacentra

### Praha získala od státu:

28. pluku – Záchranná služba  
Kurty Letná – Výletná

# první směna

provede Vás I. náměstek primátora hl. m. Prahy  
Petr Hlaváček





**Praha → ČR**

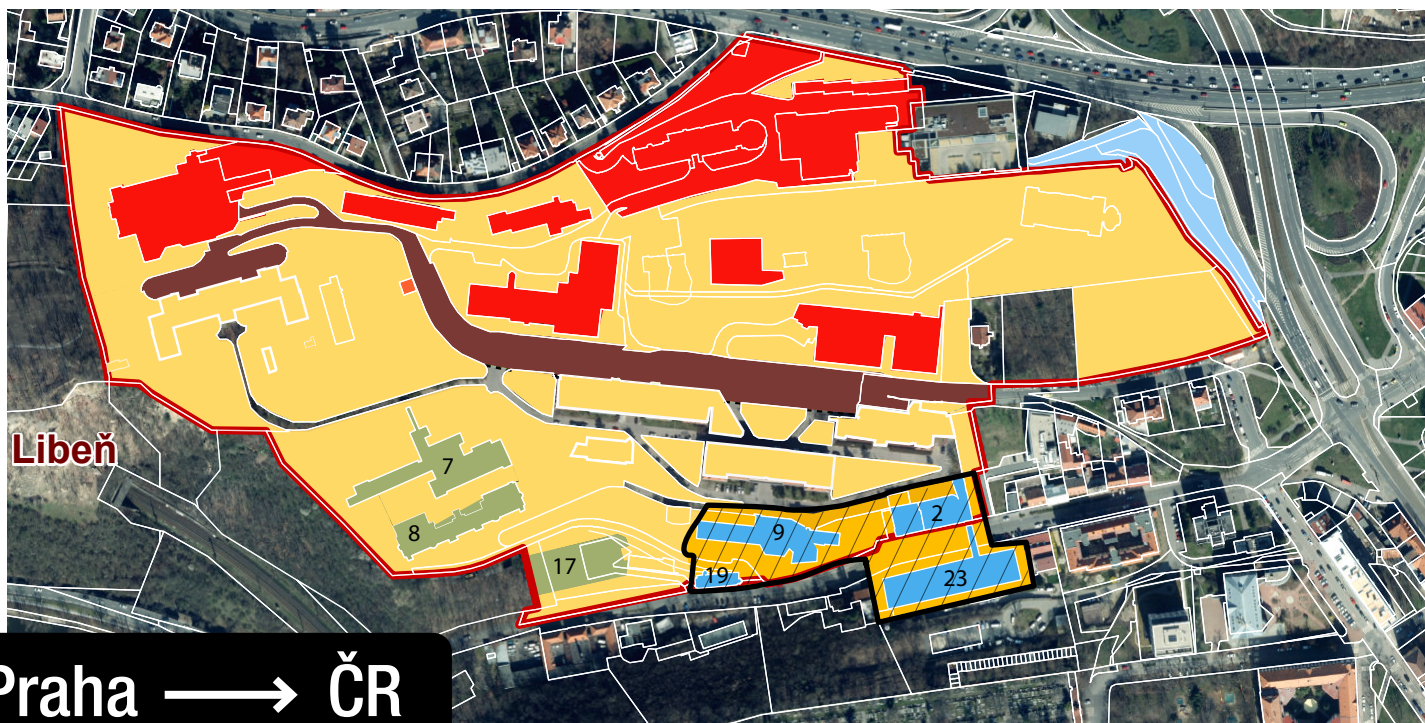
**FN Bulovka**

**ČR → Praha**

**Kasárna Karlín  
Hybernská 2  
Areál Bohdalec**

# Fakultní nemocnice Bulovka

12. 4. 2022



- řešené území
- území ve vlastnictví HMP
- vlastník ČR
- vlastník HMP
- směna pozemků a staveb HMP státu
- klíčová komunikace - nutno rozdělit v souladu s dalším strategickým postupem
- samostatné řešení - infekční klinika, laboratoře, patologie
- bude řešeno na základě budoucí podoby dopravního napojení
- budovy zůstávající ve vlastnictví HMP

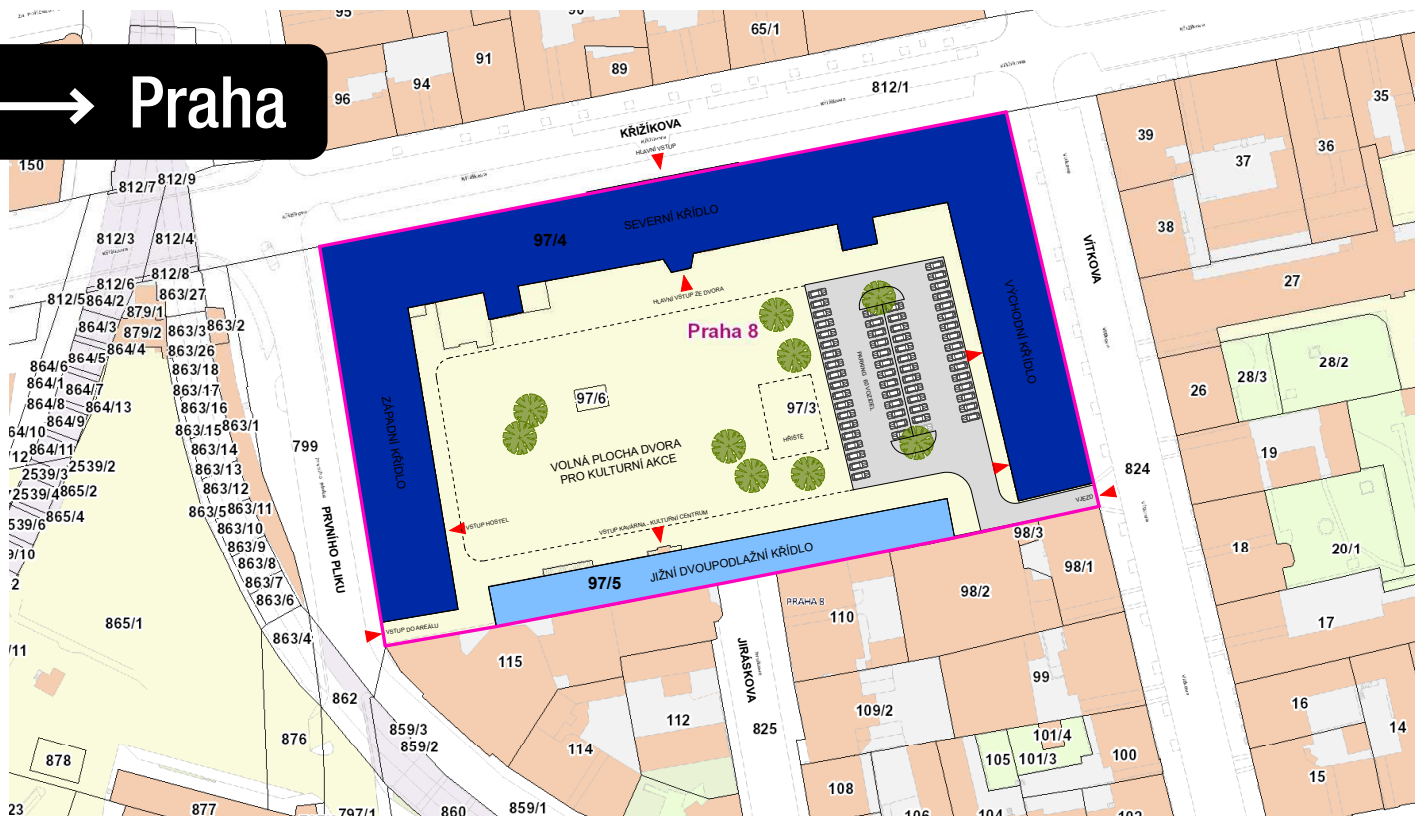
- Nesourodé vlastnictví mezi městem a státem, **složitá správa, neefektivita investic**, omezení rozvoje areálu pro obě strany
- **Dohoda o rozdělení areálu:** město si ponechá několik objektů v jižní části, stát dostane zbývající část
- Hodnota nemovitostí a pozemků **v majetku města** v areálu Bulovka: **cca 1,7 mld. Kč**

ČR → Praha

- Studie prověření **bydlení**
- Další funkce: **kultura, vzdělávání, výstavy**
- Kontrola nad dalším rozvojem: **oživení širšího centra**



ČR → Praha





## ŠIRŠÍ VZTAHY

- území Bohdalec-Slatiny je nejvýznamějším brownfieldem na území MČ Praha 10
- heterogenní zástavba
- bariéry v podobě liniových staveb (železniční trať a jižní spojka)
- areál michelských plynáren a tepláren, logistické a skladové objekty, částečně obytné území



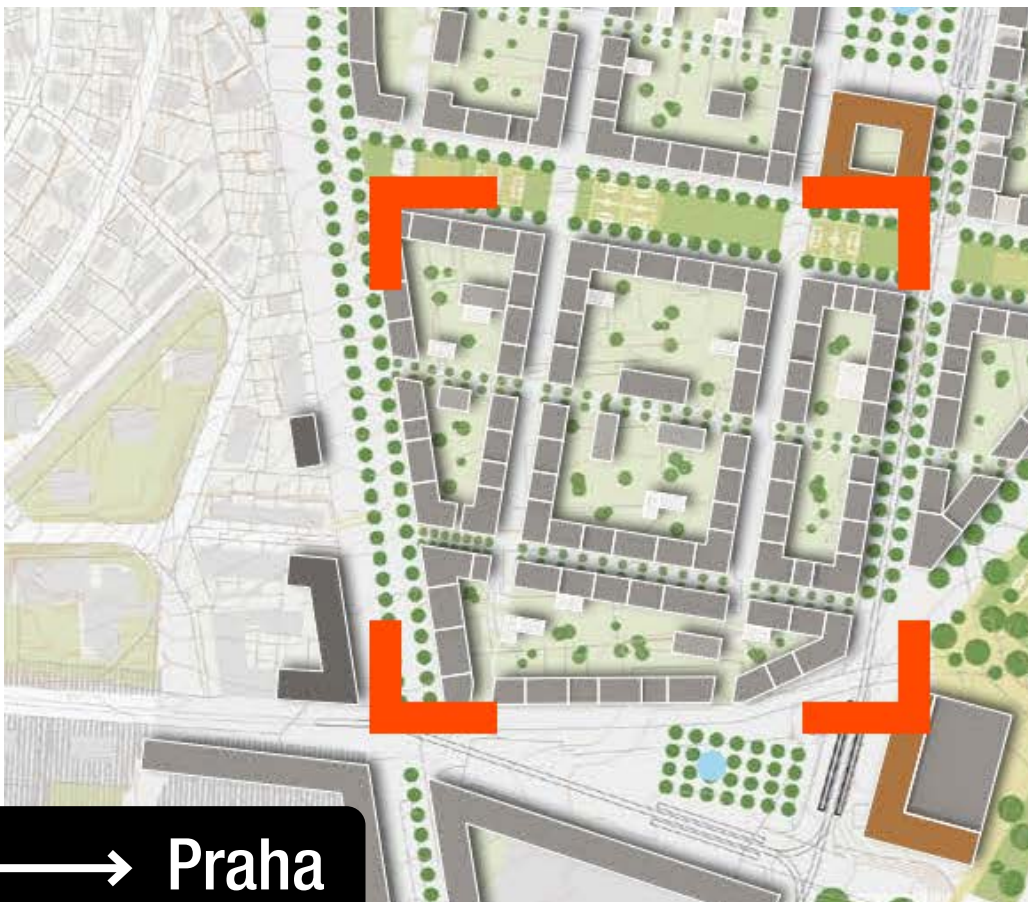
ČR → Praha

## HLAVNÍ VÝKRES URBANISTICKÉ STUDIE





## DETAIL ŘEŠENÉHO ÚZEMÍ V NÁVRHU URBANISTICKÉ STUDIE



ČR → Praha

- Rozlehlý areál po dohodě s Celní správou a ÚZSVM rozdělen: **velkou část získá HMP**
- Důležité pozemky z hlediska budoucího rozvoje dle studie Bohdalec Slatiny
- Potenciál pro budoucí výstavbu **až 300 městských bytů** v horizontu cca 20 let

# druhá směna

provede Vás radní hl. m. Prahy

Jan Chabr



**Praha → ČR**

**Faustův dům**

**+ pozemky v areálu  
Nemocnice Na  
Homolce**

**ČR → Praha**

**Zámek Veleslavín**

**+ další soubory  
pozemků**

# Faustův dům

Tisková konference — majetkové směny Prahy a ČR

12. 4. 2022

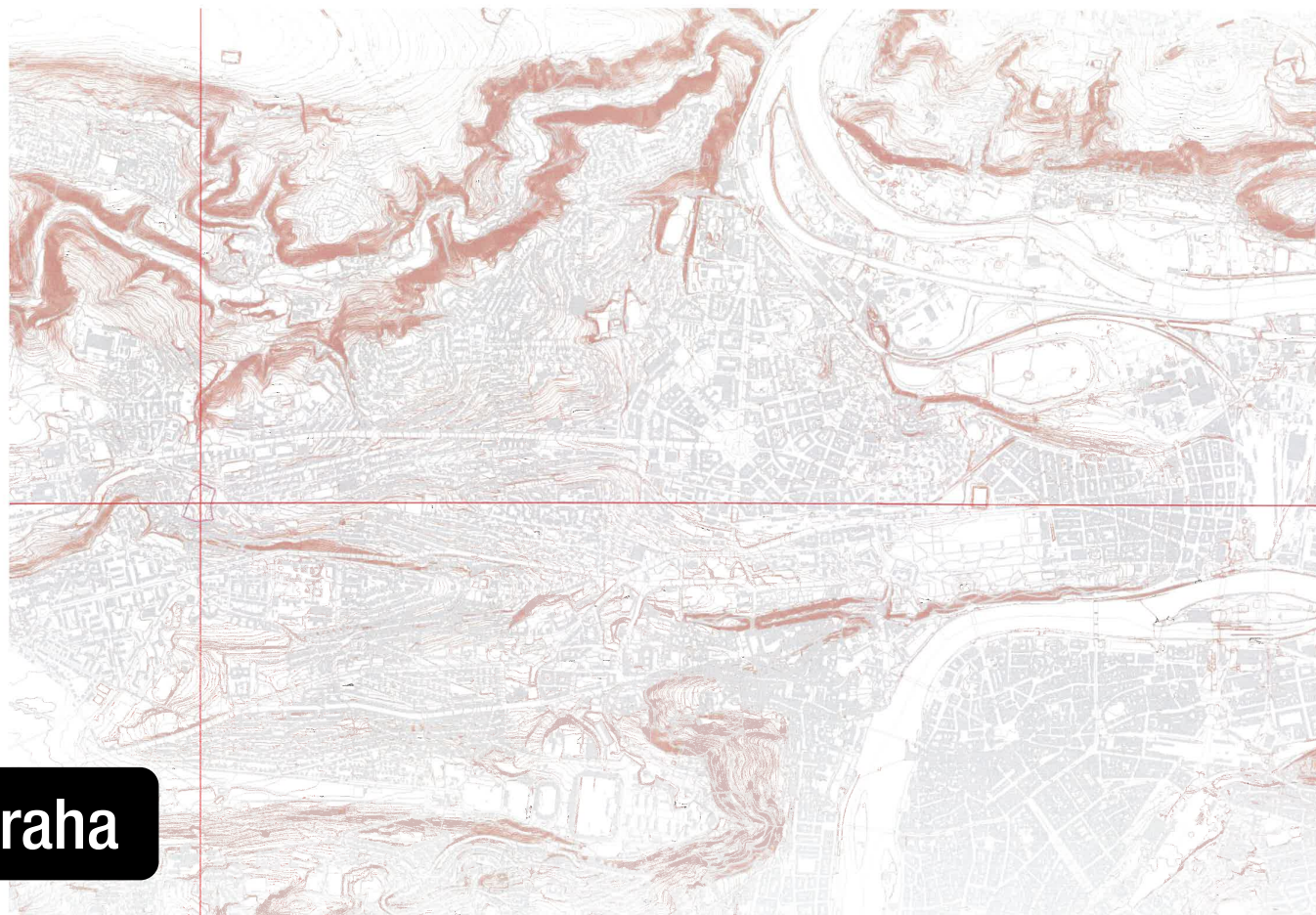


Praha → ČR

# Zámek Veleslavín

Tisková konference — majetkové směny Prahy a ČR

12. 4. 2022



ČR → Praha

Zámek Veleslavín - andrle architekti s.r.o.

současný stav 1:20000

04/2019



# Zámek Veleslavín

Tisková konference — majetkové směny Prahy a ČR

12. 4. 2022



ČR → Praha

Zámek Veleslavín - andrle architekti s.r.o.

katastrální situace

04/2019



ČR → Praha

Budoucí využití:

- sociální a zdravotní, např. paliativní péče
- vzdělávací: ZUŠ, rozšíření kapacit ZŠ
- Komunitní a kulturní funkce



# Zámek Veleslavín

Tisková konference — majetkové směny Prahy a ČR

12. 4. 2022



ČR → Praha

Zpřístupnění areálu

- rekreační potenciál
- propojení Veleslavín – Červený Vrch

---

# Lepší dohoda mezi státem a Prahou

## — majetkové směny

---

12. 4. 2022

**Zdeněk Hřib** — úvodní slovo

**Petr Hlaváček** — první část prezentace

**Jan Chabr** — druhá část prezentace